



RELATÓRIO FOTOGRÁFICO DAS RODOVIAS PAVIMENTADAS E NÃO PAVIMENTADAS DO ESTADO DE MATO GROSSO DO SUL

VOLUME 4

LOTE 14

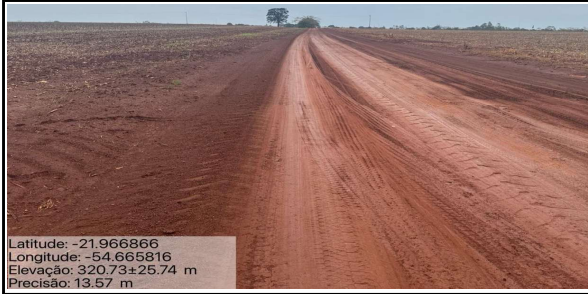
Fevereiro de 2026



RELATÓRIO FOTOGRÁFICO



LOTE 14



Latitude: -21.966866
Longitude: -54.665816
Elevação: 320.73±25.74 m
Precisão: 13.57 m

Foto 01 MS-156



22° 5' 43" S, 54° 47' 52" W
MS-156
Domésticos MS
23/02/2026
13:50

Foto 02 MS-156



Latitude: -21.91045
Longitude: -55.18097
Elevação: 324.78±4.01 m
Precisão: 4.472 m
Nota: MS 162 km 215

Foto 03 MS-162



Latitude: -21.753905
Longitude: -55.129591
Elevação: 426.54±5.25 m
Precisão: 7.631 m
Nota: MS 162 km 200

Foto 04 MS-162



22° 4' 49" S, 54° 43' 38" W

Foto 05 MS-270



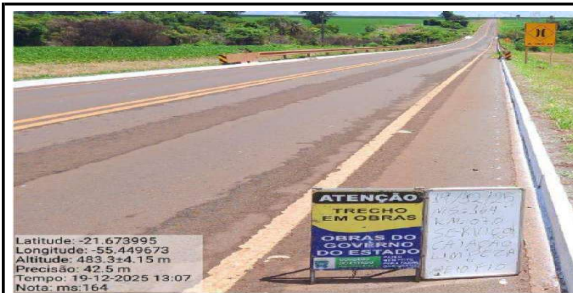
Latitude: -21.730248
Longitude: -55.02801
Elevação: 334.9±37.5 m
Precisão: 4.8 m
Tempo: 23/01/2026 08:58
Nota: ms 157

Foto 06 MS-157



Latitude: -21.225289
Longitude: -55.544762
Elevação: 597.89±5.0 m
Precisão: 8.25 m
Tempo: 12/01/2026 13:47
MS 166
Km 1,4

Foto 07 MS-166



Latitude: -21.673995
Longitude: -55.449673
Altitude: 483.3±4.15 m
Precisão: 42.6 m
Tempo: 19-12-2025 13:07
Nota: ms 164

Foto 09 MS-164



Latitude: -21.429341
Longitude: -55.940442
Altitude: 512.7±17.17 m
Precisão: 10.84 m
Tempo: 18-11-2025 07:54
Nota: ms 460

Foto 10 MS-460



RELATÓRIO FOTOGRÁFICO



LOTE 14



Latitude: -21,725983
Longitude: -55,349517

Foto 11 MS-470



Latitude: -21,764574
Longitude: -55,417309
Elevação: 517,66±30,3 m

Foto 12 MS-462



13 de fev. de 2026, 10:39:15
S 21° 58' 12.942", W 54° 45' 37.791"

Foto 13 MS-364

