



RELATÓRIO FOTOGRÁFICO DAS RODOVIAS PAVIMENTADAS E NÃO PAVIMENTADAS DO ESTADO DE MATO GROSSO DO SUL

VOLUME 4

LOTE 05

Fevereiro de 2026



RELATÓRIO FOTOGRÁFICO

LOTE 05

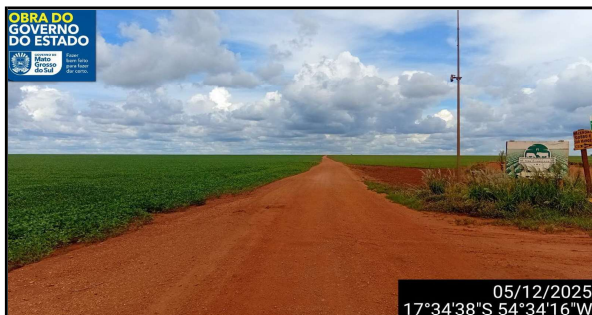


FOTO 01 MS-213



FOTO 02 MS-214



FOTO 03 MS-215



FOTO 04 MS-215

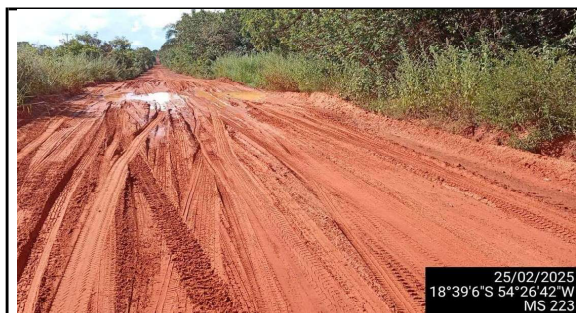


FOTO 05 MS-223

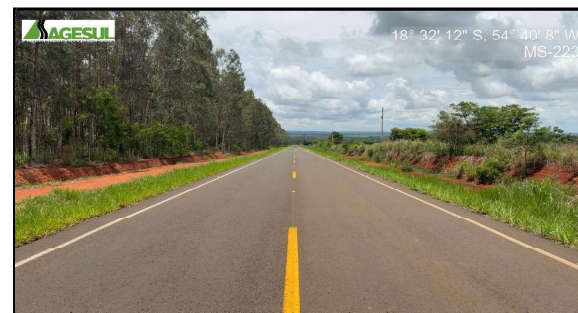


FOTO 06 MS-223



FOTO 07 MS- 228



FOTO 08 MS- 340



FOTO 09 MS-340



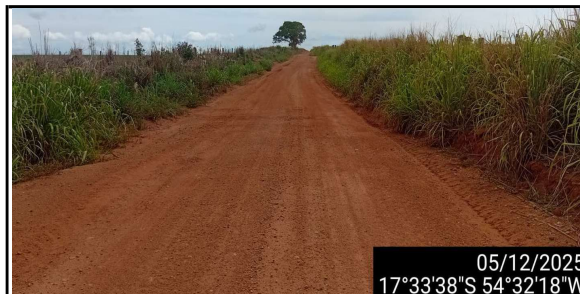
RELATÓRIO FOTOGRÁFICO

LOTE 05



19°35'38,412"S 55°2'28,434"W

FOTO 10 MS-352



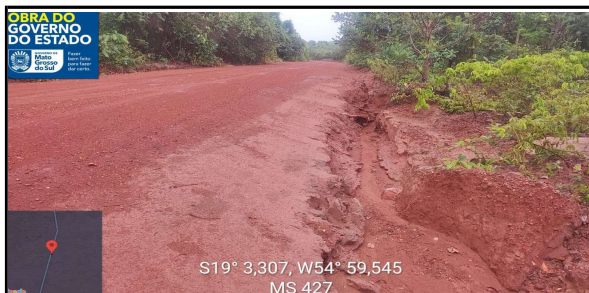
05/12/2025
17°33'38"S 54°32'18"W

FOTO 11 MS-407



21/04/2025
18°14'12"S 54°35'20"W
.MS 418

FOTO 12 MS-418



S19° 3,307, W54° 59,545
MS 427

FOTO 13 MS-427



S18° 57,389, W54° 56,313
MS 427

FOTO 14 MS-427



Ms 430
19,32746S 54,84842W

FOTO 15 MS-427



25/04/2025
18°28'48"S 55°29'55"W

Foto 16 MS-168



Ms 430
19,32746S 54,84842W

Foto 17 MS-430



11 de novembro 2025
-21,3252S -52,8257W

Foto 18 MS-338

RELATÓRIO FOTOGRÁFICO

LOTE 05



FOTO 19 MS-142



FOTO 20 MS-080



FOTO 21 MS-352

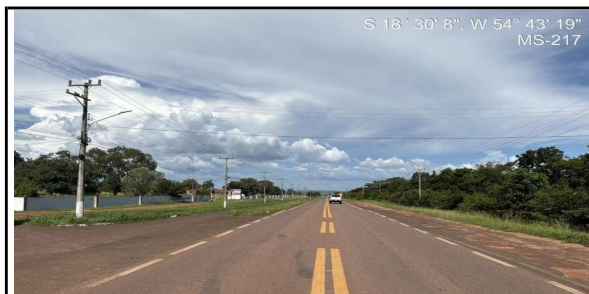


FOTO 22 MS-217



FOTO 23 MS-423



FOTO 24 MS-423

