



RELATÓRIO FOTOGRÁFICO DAS RODOVIAS PAVIMENTADAS E NÃO PAVIMENTADAS DO ESTADO DE MATO GROSSO DO SUL

VOLUME 4

LOTE 15

Fevereiro de 2026



RELATÓRIO FOTOGRÁFICO

LOTE 15



Foto 01 MS-384



Foto 02 MS-166



Foto 03 MS-345



Foto 04 MS-384

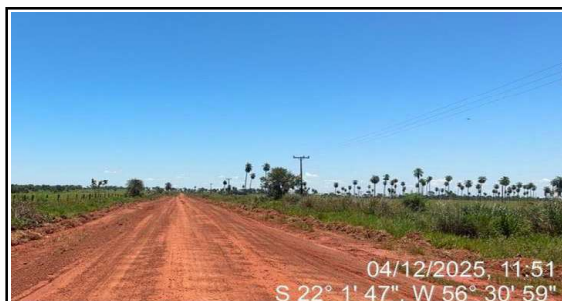


Foto 05 MS-472



Foto 06 MS-472



Foto 07 MS-178



Foto 08 MS-267

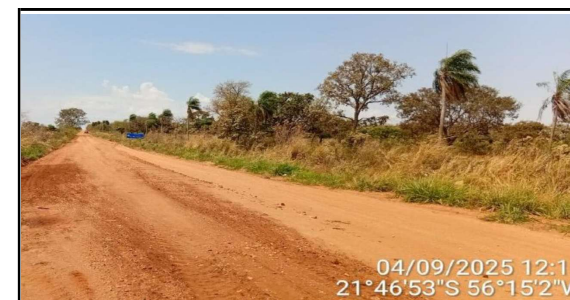


Foto 09 MS-270

RELATÓRIO FOTOGRÁFICO

LOTE 15



Foto 10 MS-339

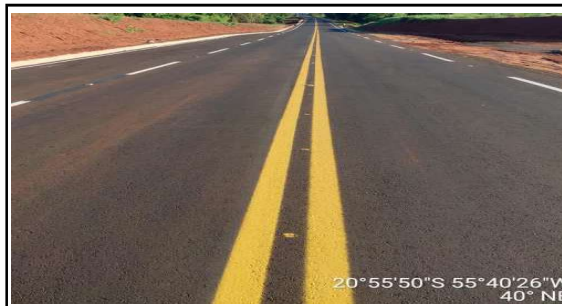


Foto 11 MS-347



Foto 12 MS-382

