



RELATÓRIO FOTOGRÁFICO DAS RODOVIAS PAVIMENTADAS E NÃO PAVIMENTADAS DO ESTADO DE MATO GROSSO DO SUL

VOLUME 4

LOTE 16

Fevereiro de 2026



RELATÓRIO FOTOGRÁFICO



LOTE 16



Foto 01 MS-185



Foto 02 MS-195



Foto 03 MS-267



Foto 04 MS-275



Foto 05 MS-458

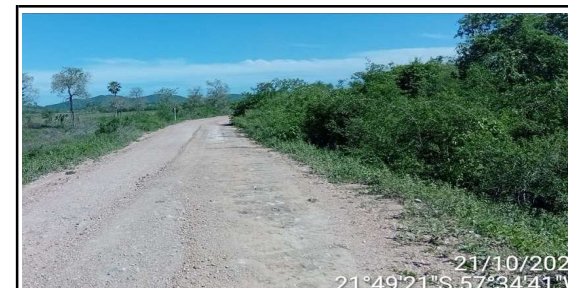


Foto 06 MS-467



Foto 07 MS-471



Foto 08 MS-474



Foto 09 MS-384



RELATÓRIO FOTOGRÁFICO



LOTE 16



Foto 10 MS-260



Raspagem na Rod - Ms:382 Bonito / Naitaca
-21,06304, -56,95223, 229,2m

Foto 11 MS-382

