



## RELATÓRIO FOTOGRÁFICO DAS RODOVIAS PAVIMENTADAS E NÃO PAVIMENTADAS DO ESTADO DE MATO GROSSO DO SUL

VOLUME 4

LOTE 18

Fevereiro de 2026



## RELATÓRIO FOTOGRÁFICO

### LOTE 18



Foto 01 MS-184

19° 24' 59" S, 57° 2' 53" W



Foto 02 MS-228

19° 5' 35" S, 56° 43' 57" W

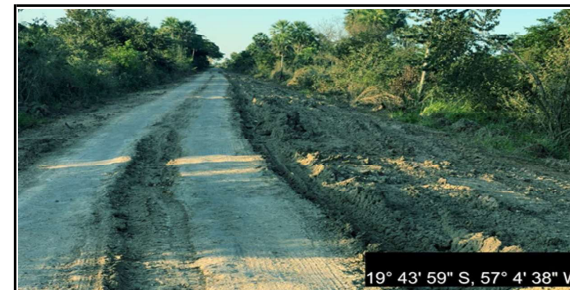


Foto 03 MS-325

19° 43' 59" S, 57° 4' 38" W



Foto 04 MS-432

19° 23' 36" S, 57° 25' 41" W



Foto 05 MS-454

19° 24' 46" S, 57° 39' 18" W



Foto 06 MS-243

03/12/2025  
20° 8' 39" S, 57° 0' 19" W



Foto 07 MS-195

20° 7' 30" S, 57° 32' 48" W



Foto 08 MS-428

19° 1' 38,154" S, 57° 35' 41,814" W



Foto 09 MS-197

17/12/2025  
19° 33' 37" S, 57° 22' 47" W  
MS - 197



# RELATÓRIO FOTOGRÁFICO



## LOTE 18



Foto 10 MS-433



Foto 11 MS-195

