



MAPA E RELAÇÃO DE RODOVIAS

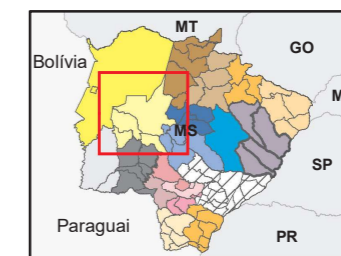
VOLUME 03

Lote 17

Fevereiro de 2026



LOTE 17 - REGIÃO PANTANAL MANUTENÇÃO E CONSERVAÇÃO



QUADRO QUANTITATIVO

Município	PAV	EOP	*N. PAV	Total Por Município (km)
Anastácio	41,9	19,3	54,2	115,5
Aquidauana	67,0	0,0	422,7	489,7
Bodoquena	92,5	0,0	90,6	183,1
Miranda	25,3	0,0	72,2	97,5
** Dois Irmãos do Buriti	0,0	0,0	17,2	17,2
** Porto Murtinho	0,0	0,0	7,1	7,1
Total Efetivo	226,7	19,3	664,1	910,1

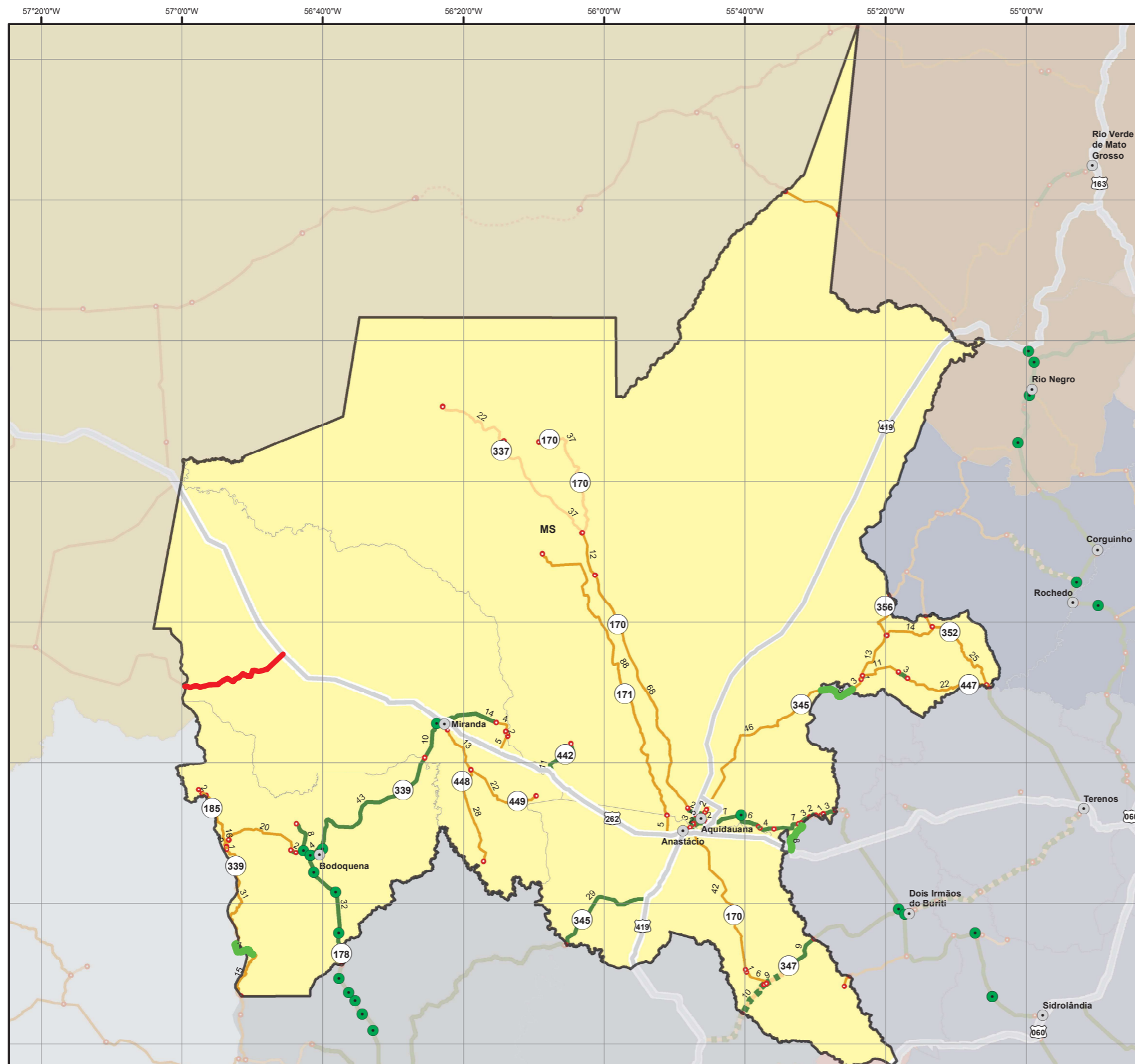
*Não Pav. Contêm as rodovias Implantadas e Leito Natural
 **Segmentos Integrados

LEGENDA

- Municípios
- Acessórios Rodoviários
- Rodovias federais
- Trechos Complementares**
- Integrado
- Suprimido
- Rodovias Estaduais (SRE)**
- Duplicada
- Pavimentada
- Em obras de Pavimentação
- Implantada
- Em Obras de Implantação
- Leito Natural

- DATUM SIRGAS 2000, CRS: 4674. - Escala em A3: 1:1.000.000.

- Fonte dos dados: UFs, IBGE, Rod. Federais, DNIT, Rod. Estaduais, SEILOG-MS.





SEILOG - SECRETARIA DE ESTADO DE INFRAESTRUTURA E LOGÍSTICA
 AGESUL - AGÊNCIA ESTADUAL DE GESTÃO DE EMPREENDIMENTOS DE MATO GROSSO DO SUL
 DIR - DIRETORIA DE INFRAESTRUTURA RODOVIÁRIA

Folha: 331
 NUP: 79.001.584-2026
 Documento: 158341721
 Nome: Bruna Ortega Usero Castro
 Data: 19/02/2026

MALHA RODOVIÁRIA DO LOTE 17 DA REGIÃO PANTANAL

Cidade	PAV	DUP	EOP	IMP	LEN	EOI	Total/Cidade
Anastácio	41,92	0,00	19,31	54,23	0,00	0,00	115,46
Aquidauana	67,05	0,00	0,00	326,16	96,53	0,00	489,74
Bodoquena	92,46	0,00	0,00	88,99	1,61	0,00	183,07
Miranda	25,31	0,00	0,00	72,20	0,00	0,00	97,51
Total/Superfície	226,73	0,00	19,31	541,59	98,14	0,00	885,78
Segmentos Integrados	PAV	DUP	EOP	IMP	LEN	EOI	Total/Cidade
*Dois Irmãos do Buriti	0,00	0,00	0,00	9,21	8,01	0,00	17,22
*Porto Murinho	0,00	0,00	0,00	7,12	0,00	0,00	7,12
Total/Segmentos_Int	0,00	0,00	0,00	16,32	8,01	0,00	24,33
Total Efetivo	226,73	0,00	19,31	557,91	106,15	0,00	910,11
Total Geral	226,73	0,00	19,31	557,91	106,15	0,00	910,11

9ª REGIÃO - PANTANAL - (LOTE 17)										
REGIÃO	CÓD.	RODOVIA	MUNICÍPIO	INÍCIO	FIM	KM_INI	KM_FIM	VAL_EXT	PROJETO / PROGRAMA	SUPERFÍCIE
MS-170										
Anastácio										
9ª	170EMS0010	MS-170	Anastácio	Entr. Rodovia MS-347 (Córrego Engano)	Início trecho urbano de Colônia Monjolinho	0,00	6,07	6,07	-	IMP
9ª	170EMS0061	MS-170	Anastácio	Início trecho urbano de Colônia Monjolinho	Final trecho urbano de Colônia Monjolinho	6,07	6,83	0,76	-	IMP
9ª	170EMS0068	MS-170	Anastácio	Final trecho urbano de Colônia Monjolinho	Entr. Rodovia BR-262 (Início trecho urbano de Anastácio)	6,83	48,84	42,01	-	IMP
9ª	170EMS0488	MS-170	Anastácio	Entr. Rodovia BR-262 (Início trecho urbano de Anastácio)	Entr. Rodovia MS-345(A)/BR-419(A)	48,84	50,63	1,79	-	PAV
9ª	170EMS0506	MS-170	Anastácio	Entr. Rodovia MS-345(A)/BR-419(A)	Limite municipal Anastácio e Aquidauana (Final trecho urbano Anastácio)	50,63	50,96	0,34	-	PAV
Aquidauana										
9ª	170EMS0510	MS-170	Aquidauana	Limite municipal Anastácio e Aquidauana (Final trecho urbano Anastácio)	Entr. Rodovia MS-345(B) (Início trecho urbano de Aquidauana)	50,96	51,82	0,85	-	PAV
9ª	170EMS0519	MS-170	Aquidauana	Entr. Rodovia MS-345(B) (Início trecho urbano de Aquidauana)	Entr. Rodovia BR-419(B)	51,82	54,56	2,74	-	PAV
9ª	170EMS0545	MS-170	Aquidauana	Entr. Rodovia BR-419(B)	Entr. Rodovia BR-419(C)	54,56	55,14	0,00	-	PAV
9ª	170EMS0552	MS-170	Aquidauana	Entr. Rodovia BR-419(B)	Final trecho urbano de Aquidauana	55,14	57,62	2,47	-	PAV
9ª	170EMS0577	MS-170	Aquidauana	Final trecho urbano de Aquidauana	Fazenda Retirinho	57,62	125,94	68,33	-	IMP
9ª	170EMS1260	MS-170	Aquidauana	Fazenda Retirinho	Entr. Rodovia MS-337	125,94	137,99	12,05	-	IMP
9ª	170EMS1387	MS-170	Aquidauana	Entr. Rodovia MS-337	Fazenda Barra Mansa	137,99	174,96	36,97	-	LEN
MS-171										
Anastácio										
9ª	171EMS0010	MS-171	Anastácio	Entr. Rodovia BR-262 (Margem esquerda do Rio Aquidauana)	Limite municipal Anastácio e Aquidauana	0,00	5,39	5,39	-	IMP
Aquidauana										
9ª	171EMS0053	MS-171	Aquidauana	Limite municipal Anastácio e Aquidauana	Fazenda Fortaleza.	5,39	93,20	87,81	-	IMP
MS-178										
Bodoquena										
9ª	178EMS0851	MS-178	Bodoquena	Limite municipal Bonito e Bodoquena (Ponte sobre o Córrego Taquarussu)	Entr. Rodovia MS-339(A)	85,11	117,02	31,92	-	PAV
9ª	178EMS1170	MS-178	Bodoquena	Entr. Rodovia MS-339(A)	Entr. Rodovia MS-339(B)	117,02	119,44	2,42	-	PAV
9ª	178EMS1194	MS-178	Bodoquena	Entr. Rodovia MS-339(B)	Fábrica Cimento Eldorado	119,44	127,74	8,29	-	PAV
9ª	178IMS0100	MS-178	Bodoquena	Interseção vazada (acesso à região Boca da Onça)	NA	NA	NA	0,22	-	PAV
9ª	178IMS0110	MS-178	Bodoquena	Interseção em nível canalizada tipo "T" (Fazenda São Cristóvão)	NA	NA	NA	0,10	-	PAV
9ª	178IMS0120	MS-178	Bodoquena	Interseção vazada (Mineradora Hor II)	NA	NA	NA	0,20	-	PAV
9ª	178IMS0130	MS-178	Bodoquena	Interseção no entroncamento com a rodovia MS-339	NA	NA	NA	0,34	-	PAV
9ª	178IMS0140	MS-178	Bodoquena	Interseção em nível canalizada tipo "Gota" (Fábrica de Cimento)	NA	NA	NA	0,12	-	PAV
MS-185										
Bodoquena										
9ª	185EMS0412	MS-185	Bodoquena	Aldeia Kadiweu	Limite municipal Porto Murinho e Bodoquena, início de trecho implantado	41,17	42,78	1,61	-	LEN
9ª	185EMS0427	MS-185	Bodoquena	Limite municipal Porto Murinho e Bodoquena, início de trecho implantado	Acesso à Missões	42,78	44,09	1,31	-	IMP
9ª	185EMS0440	MS-185	Bodoquena	Acesso à Missões	Entr. Rodovia MS-339 (Limite municipal Bodoquena e Porto Murinho)	44,09	60,20	16,10	-	IMP
MS-337										
Aquidauana										
9ª	337EMS0010	MS-337	Aquidauana	Entr. Rodovia MS-170	Fazenda Rio Negro	0,00	36,51	36,51	-	LEN
9ª	337EMS0365	MS-337	Aquidauana	Fazenda Rio Negro	Fazenda Tupaceretã	36,51	58,22	21,71	-	LEN
MS-339										
Bodoquena										
9ª	339EMS0112	MS-339	Bodoquena	Limite municipal Miranda e Bodoquena	Contorno rodoviário de Bodoquena	11,29	54,52	43,23	-	PAV
9ª	339EMS0545	MS-339	Bodoquena	Contorno rodoviário de Bodoquena	Entr. Rodovia MS-178(A)	54,52	58,20	3,68	-	PAV
9ª	339EMS0581	MS-339	Bodoquena	Entr. Rodovia MS-178(A)	Entr. Rodovia MS-178(B)	58,20	60,62	0,00	-	PAV
9ª	339EMS0606	MS-339	Bodoquena	Entr. Rodovia MS-178(B)	Início trecho pavimentado	60,62	63,15	2,53	-	IMP
9ª	339EMS0631	MS-339	Bodoquena	Início trecho pavimentado	Final trecho pavimentado	63,15	64,66	1,51	-	PAV
9ª	339EMS0646	MS-339	Bodoquena	Final trecho pavimentado	Entr. Rodovia MS-185	64,66	84,82	20,16	-	IMP
9ª	339EMS0848	MS-339	Bodoquena	Entr. Rodovia MS-185	Início trecho urbano do Distrito de Morraria do Sul	84,82	87,55	2,73	-	IMP
9ª	339EMS0876	MS-339	Bodoquena	Início trecho urbano do Distrito de Morraria do Sul	Final trecho urbano do Distrito de Morraria do Sul	87,55	88,19	0,64	-	IMP
9ª	339EMS0882	MS-339	Bodoquena	Final trecho urbano do Distrito de Morraria do Sul	Limite municipal Bodoquena e Porto Murinho	88,19	118,80	30,61	-	IMP
9ª	339EMS1259	MS-339	Bodoquena	Limite municipal Porto Murinho e Bodoquena	Limite municipal Bodoquena e Bonito	125,92	140,83	14,91	-	IMP



SEILOG - SECRETARIA DE ESTADO DE INFRAESTRUTURA E LOGÍSTICA
 AGESUL - AGÊNCIA ESTADUAL DE GESTÃO DE EMPREENDIMENTOS DE MATO GROSSO DO SUL
 DIR - DIRETORIA DE INFRAESTRUTURA RODOVIÁRIA

Folha: 332
 NUP: 79.001.584-2026
 Documento: 158341721
 Nome: Bruna Ortega Usero Castro
 Data: 19/02/2026

Cidade	PAV	DUP	EOP	IMP	LEN	EOI	Total/Cidade
Anastácio	41,92	0,00	19,31	54,23	0,00	0,00	115,46
Aquidauana	67,05	0,00	0,00	326,16	96,53	0,00	489,74
Bodoquena	92,46	0,00	0,00	88,99	1,61	0,00	183,07
Miranda	25,31	0,00	0,00	72,20	0,00	0,00	97,51
Total/Superfície	226,73	0,00	19,31	541,59	98,14	0,00	885,78
Segmentos Integrados	PAV	DUP	EOP	IMP	LEN	EOI	Total/Cidade
*Dois Irmãos do Buriti	0,00	0,00	0,00	9,21	8,01	0,00	17,22
*Porto Murinho	0,00	0,00	0,00	7,12	0,00	0,00	7,12
Total/Segmentos_Int	0,00	0,00	0,00	16,32	8,01	0,00	24,33
Total Efetivo	226,73	0,00	19,31	557,91	106,15	0,00	910,11
Total Geral	226,73	0,00	19,31	557,91	106,15	0,00	910,11

9ª REGIÃO - PANTANAL - (LOTE 17)										
REGIÃO	CÓD.	RODOVIA	MUNICÍPIO	INÍCIO	FIM	KM_INI	KM_FIM	VAL_EXT	PROJETO / PROGRAMA	SUPERFÍCIE
9ª	339IMS0020	MS-339	Bodoquena	Interseção no entr. da rodovia MS-178 (Av. Ulisses Guimarães)	NA		NA	0,35	-	PAV
9ª	339IMS0030	MS-339	Bodoquena	Interseção no entr. da rodovia MS-178 (Av. Manoel R. de Oliveira)	NA		NA	0,08	-	PAV
Miranda										
9ª	339EMS0006	MS-339	Miranda	Entr. Rodovia BR-262	Rotatória de acesso à cidade de Miranda		0,00	1,26	-	PAV
9ª	339EMS0012	MS-339	Miranda	Rotatória de acesso à cidade de Miranda	Limite municipal Miranda e Bodoquena	1,26	11,29	10,03	-	PAV
9ª	339IMS0010	MS-339	Miranda	Interseção no entroncamento da Av. Costa Marques	NA		NA	0,38	-	PAV
*Porto Murinho										
*8ª	339EMS1188	MS-339	*Porto Murinho	Limite municipal Bodoquena e Porto Murinho	Limite municipal Porto Murinho e Bodoquena	118,80	125,92	7,12	-	IMP
MS-345										
Anastácio										
9ª	345EMS0960	MS-345	Anastácio	Limite municipal Aquidauana e Anastácio (Final trecho urbano de Aquidauana)	Entr. Rodovia MS-170(B) (Início trecho urbano de Anastácio)	96,00	96,33	0,00	-	PAV
9ª	345EMS0964	MS-345	Anastácio	Entr. Rodovia MS-170(B) (Início trecho urbano de Anastácio)	Entr. Rodovia BR-262 (Final trecho urbano de Anastácio)	96,33	98,53	2,20	-	PAV
9ª	345EMS0986	MS-345	Anastácio	Entr. Rodovia BR-262 (Final trecho urbano de Anastácio)	Entr. Rodovia BR-419(B)	98,53	117,93	0,00	-	PAV
9ª	345EMS1180	MS-345	Anastácio	Entr. Rodovia BR-419(B)	Limite municipal Anastácio e Bonito (Início trecho urbano do Distrito de Águas de Miranda) (Ponte sobre o Rio Miranda)	117,93	146,85	28,92	-	PAV
Aquidauana										
9ª	345EMS0010	MS-345	Aquidauana	Entr. Rodovia MS-352	Entr. Rodovia MS-356(A)		0,00	13,79	-	IMP
9ª	345EMS0138	MS-345	Aquidauana	Entr. Rodovia MS-356(A)	Entr. Rodovia MS-447/MS-356(B) (Início trecho urbano do Distrito de Cipolândia)	13,79	26,66	12,87	-	IMP
9ª	345EMS0267	MS-345	Aquidauana	Entr. Rodovia MS-447/MS-356(B) (Início trecho urbano do Distrito de Cipolândia)	Final trecho urbano do Distrito de Cipolândia	26,66	28,05	1,39	-	IMP
9ª	345EMS0281	MS-345	Aquidauana	Final trecho urbano do Distrito de Cipolândia	Limite municipal Aquidauana e Dois Irmãos do Buriti (Ponte sobre o Rio Taboco)	28,05	31,53	3,48	-	IMP
9ª	345EMS0409	MS-345	Aquidauana	Limite municipal Dois Irmãos do Buriti e Aquidauana	Entr. BR-419 (Acesso leste de Aquidauana)	40,73	86,92	46,18	-	IMP
9ª	345EMS0890	MS-345	Aquidauana	Entr. BR-419 (Acesso leste de Aquidauana)	Início trecho urbano de Aquidauana	86,92	89,09	2,18	-	IMP
9ª	345EMS0892	MS-345	Aquidauana	Início trecho urbano de Aquidauana	Início trecho urbano pavimentado	89,09	89,86	0,76	-	LEN
9ª	345EMS0899	MS-345	Aquidauana	Início trecho urbano pavimentado	Entr. Rodovia MS-450	89,86	94,71	4,86	-	PAV
9ª	345EMS0948	MS-345	Aquidauana	Entr. Rodovia MS-450	Entr. Rodovia BR-419(A)/MS-170(A)	94,71	95,15	0,43	-	PAV
9ª	345EMS0952	MS-345	Aquidauana	Entr. Rodovia BR-419(A)/MS-170(A)	Limite municipal Aquidauana e Anastácio (Final trecho urbano de Aquidauana)	95,15	96,00	0,00	-	PAV
*Dois Irmãos do Buriti										
*1ª	345EMS0322	MS-345	*Dois Irmãos do Buriti	Limite municipal Aquidauana e Dois Irmãos do Buriti (Ponte sobre o Rio Taboco)	Limite municipal Dois Irmãos do Buriti e Aquidauana	31,53	40,73	9,21	-	IMP
MS-347										
Anastácio										
9ª	347EMS0671	MS-347	Anastácio	Limite municipal Dois Irmãos do Buriti e Anastácio, ponte sobre o Rio 2 Irmãos Buriti (braço esquerdo)	Final do trecho pavimentado	67,10	75,77	8,67	-	PAV
9ª	347EMS0758	MS-347	Anastácio	Final do trecho pavimentado	Entr. Rodovia MS-170	75,77	84,65	8,88	-	EOP
9ª	347EMS0847	MS-347	Anastácio	Entr. Rodovia MS-170	Ponte sobre Córrego Engano	84,65	85,31	0,66	-	EOP
9ª	347EMS0853	MS-347	Anastácio	Ponte sobre Córrego Engano	Limite municipal Anastácio e Nioaque (Ponte sobre o Rio Taquarussu)	85,31	95,08	9,78	-	EOP
MS-352										
Aquidauana										
9ª	352EMS0403	MS-352	Aquidauana	Limite municipal Terenos e Aquidauana, Ponte do Grego sobre o Rio Aquidauana.	Entr. Rodovia MS-447	40,09	41,23	1,13	-	IMP
9ª	352EMS0412	MS-352	Aquidauana	Entr. Rodovia MS-447	Entr. Rodovia MS-345 (Jacobina)	41,23	66,30	25,07	-	IMP
9ª	352EMS0663	MS-352	Aquidauana	Entr. Rodovia MS-345 (Jacobina)	Limite municipal Aquidauana e Corguinho, Ponte sobre o Córrego São Félix.	66,30	69,72	3,43	-	IMP
MS-356										
Aquidauana										
9ª	356EMS0517	MS-356	Aquidauana	Entr. Rodovia MS-345(A)/MS-477 (Distrito de Cipolândia)	Entr. Rodovia MS-345(B)	51,67	64,54	0,00	-	IMP
9ª	356EMS0645	MS-356	Aquidauana	Entr. Rodovia MS-345(B)	Limite municipal Aquidauana e Corguinho (Ponte sobre o Córrego Periquito)	64,54	78,51	13,97	-	IMP



SEILOG - SECRETARIA DE ESTADO DE INFRAESTRUTURA E LOGÍSTICA
 AGESUL - AGÊNCIA ESTADUAL DE GESTÃO DE EMPREENDIMENTOS DE MATO GROSSO DO SUL
 DIR - DIRETORIA DE INFRAESTRUTURA RODOVIÁRIA

Folha: 333
 NUP: 79.001.584-2026
 Documento: 158341721
 Nome: Bruna Ortega Usero Castro
 Data: 19/02/2026

Cidade	PAV	DUP	EOP	IMP	LEN	EOI	Total/Cidade
Anastácio	41,92	0,00	19,31	54,23	0,00	0,00	115,46
Aquidauana	67,05	0,00	0,00	326,16	96,53	0,00	489,74
Bodoquena	92,46	0,00	0,00	88,99	1,61	0,00	183,07
Miranda	25,31	0,00	0,00	72,20	0,00	0,00	97,51
Total/Superfície	226,73	0,00	19,31	541,59	98,14	0,00	885,78
Segmentos Integrados	PAV	DUP	EOP	IMP	LEN	EOI	Total/Cidade
*Dois Irmãos do Buriti	0,00	0,00	0,00	9,21	8,01	0,00	17,22
*Porto Murinho	0,00	0,00	0,00	7,12	0,00	0,00	7,12
Total/Segmentos_Int	0,00	0,00	0,00	16,32	8,01	0,00	24,33
Total Efetivo	226,73	0,00	19,31	557,91	106,15	0,00	910,11
Total Geral	226,73	0,00	19,31	557,91	106,15	0,00	910,11

9ª REGIÃO - PANTANAL - (LOTE 17)										
REGIÃO	CÓD.	RODOVIA	MUNICÍPIO	INÍCIO	FIM	KM_INI	KM_FIM	VAL_EXT	PROJETO / PROGRAMA	SUPERFÍCIE
MS-442										
Aquidauana										
9ª	442EMS0010	MS-442	Aquidauana	Entr. Rodovia BR-262	Distrito de Taunay	0,00	10,98	10,98	-	PAV
MS-446										
Aquidauana										
9ª	446EMS0049	MS-446	Aquidauana	Limite municipal Miranda e Aquidauana, ponte sobre o Córrego Agachi	Limite municipal Aquidauana e Miranda, ponte sobre a Vazante do Agachi	4,85	6,36	1,51	-	IMP
Miranda										
9ª	446EMS0010	MS-446	Miranda	Entr. Rodovia BR-262	Limite municipal Miranda e Aquidauana, ponte sobre o Córrego Agachi	0,00	4,85	4,85	-	IMP
9ª	446EMS0063	MS-446	Miranda	Limite municipal Aquidauana e Miranda, ponte sobre a Vazante do Agachi	Início de trecho pavimentado	6,36	10,66	4,30	-	IMP
9ª	446EMS0106	MS-446	Miranda	Início de trecho pavimentado	Entr. Rodovia BR-262, rotatória da Rua Barão do Rio Branco	10,66	24,30	13,64	-	PAV
MS-447										
Aquidauana										
9ª	447EMS0010	MS-447	Aquidauana	Entr. Rodovia MS-352	Início do trecho Pavimentado - Serra da Cipolândia	0,00	10,71	10,71	-	IMP
9ª	447EMS0224	MS-447	Aquidauana	Início do trecho Pavimentado - Serra da Cipolândia	Final do trecho pavimentado - Serra da Cipolândia	10,71	13,81	3,10	-	PAV
9ª	447EMS0253	MS-447	Aquidauana	Final do trecho pavimentado - Serra da Cipolândia	Entr. Rodovia MS-345, Rua Valdomiro Queiroz	13,81	36,08	22,26	-	IMP
MS-448										
Miranda										
9ª	448EMS0010	MS-448	Miranda	Lalima	Entr. Rodovia MS-449 (Imbirussu)	0,00	27,80	27,80	-	IMP
9ª	448EMS0278	MS-448	Miranda	Entr. Rodovia MS-449 (Imbirussu)	Início do perímetro urbano de Miranda (Rua do Matadouro)	27,80	40,63	12,83	-	IMP
MS-449										
Miranda										
9ª	449EMS0010	MS-449	Miranda	Imbauval (Santa Terezinha)	Entr. Rodovia MS-448	0,00	22,42	22,42	-	IMP
MS-450										
Aquidauana										
9ª	450EMS0134	MS-450	Aquidauana	Limite municipal Dois Irmãos do Buriti e Aquidauana (Ponte Ribeirão Vermelho)	Início trecho Sítio Arqueológico Aquidauana 5	13,39	16,83	3,44	-	PAV
9ª	450EMS0169	MS-450	Aquidauana	Início trecho Sítio Arqueológico Aquidauana 5	Final trecho Sítio Arqueológico Aquidauana 5	16,83	17,54	0,71	-	PAV
9ª	450EMS0176	MS-450	Aquidauana	Final trecho Sítio Arqueológico Aquidauana 5	Limite municipal Aquidauana e Dois Irmãos do Buriti	17,54	19,12	1,57	-	PAV
9ª	450EMS0192	MS-450	Aquidauana	Limite municipal Aquidauana e Dois Irmãos do Buriti	Limite municipal Dois Irmãos do Buriti e Aquidauana	19,12	21,08	1,96	-	PAV
9ª	450EMS0212	MS-450	Aquidauana	Limite municipal Dois Irmãos do Buriti e Aquidauana	Entr. Rua da Saudade, início trecho urbano do Distrito de Piraputanga	21,08	23,76	2,69	-	PAV
9ª	450EMS0239	MS-450	Aquidauana	Entr. Rua da Saudade, início trecho urbano do Distrito de Piraputanga	Entr. Rua Fenix Barreto de Novaes, final trecho urbano do Distrito de Piraputanga	23,76	24,69	0,93	-	PAV
9ª	450EMS0287	MS-450	Aquidauana	Entr. Rua Fenix Barreto de Novaes, final trecho urbano do Distrito de Piraputanga	Paxixi	24,69	31,89	7,20	-	PAV
9ª	450EMS0320	MS-450	Aquidauana	Paxixi	Entr. Rua Sebastião Maciel e Av. Dr. Demóstenes Martins, início trecho urbano do Distrito de Camisão	31,89	35,63	3,74	-	PAV
9ª	450EMS0358	MS-450	Aquidauana	Entr. Rua Sebastião Maciel e Av. Dr. Demóstenes Martins, início trecho urbano do Distrito de Camisão	Entr. Rua I, final trecho urbano de Distrito de Camisão	35,63	36,23	0,60	-	PAV
9ª	450EMS0364	MS-450	Aquidauana	Entr. Rua I, final trecho urbano de Distrito de Camisão	Acesso a UEMS/CEPA	36,23	42,37	6,14	-	PAV
9ª	450EMS0426	MS-450	Aquidauana	Acesso a UEMS/CEPA	Entr. BR-419 (Acesso leste de Aquidauana)	42,37	49,71	7,33	-	PAV
9ª	450EMS0497	MS-450	Aquidauana	Entr. BR-419 (Acesso leste de Aquidauana)	Entr. Rua Miguel Lanzillote (Entr. Estrada Três Barras), início trecho urbano de Aquidauana	49,71	51,23	1,53	-	PAV
9ª	450EMS0514	MS-450	Aquidauana	Entr. Rua Miguel Lanzillote (Entr. Estrada Três Barras), início trecho urbano de Aquidauana	Entr. Rodovia MS-345	51,23	54,91	3,67	-	PAV
9ª	450AMS0020	MS-450	Aquidauana	Acesso a Piraputanga Interseção no entroncamento com rodovia municipal (acesso a UEMS)	NA	NA	NA	0,57	-	LEN
9ª	450IMS0010	MS-450	Aquidauana	Acesso com trechos de rodovias federais (BR) ou acesso que extrapola a quilometragem do trecho estadual.	NA	NA	NA	0,10	-	PAV
*Dois Irmãos do Buriti										
*1ª	450AMS0010	MS-450	*Dois Irmãos do Buriti	Acesso a Piraputanga	NA	NA	NA	8,01	-	LEN

LEGENDA DE CORES DA COLUNA (CÓD.)	
	Sobreposição de rodovias, quantificado conforme regras abaixo (SRE): 1- Se sobreposição com rodovia federal (PLA), a extensão do trecho é contabilizada para a malha estadual. 2- Se sobreposição com rodovia federal (PAV/IMP), a extensão do trecho é contabilizada para a malha federal (exceto trecho em que o estado assumiu a responsabilidade). 3- Se sobreposição entre rodovias estaduais, a extensão do trecho é contabilizada para a rodovia estadual de menor número.
	Acesso com trechos de rodovias federais (BR) ou acesso que extrapola a quilometragem do trecho estadual.
	Rodovias concessionadas.