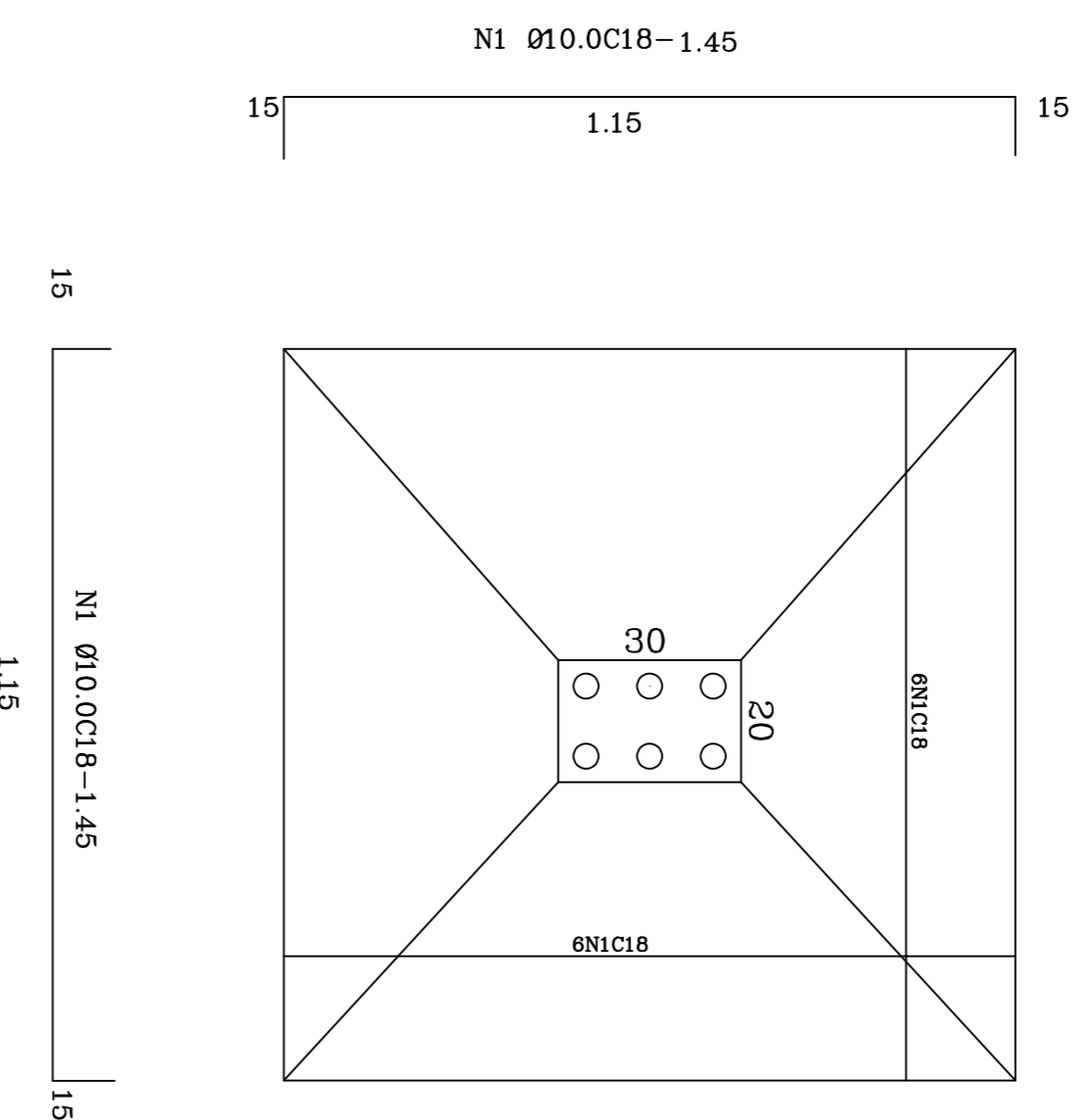
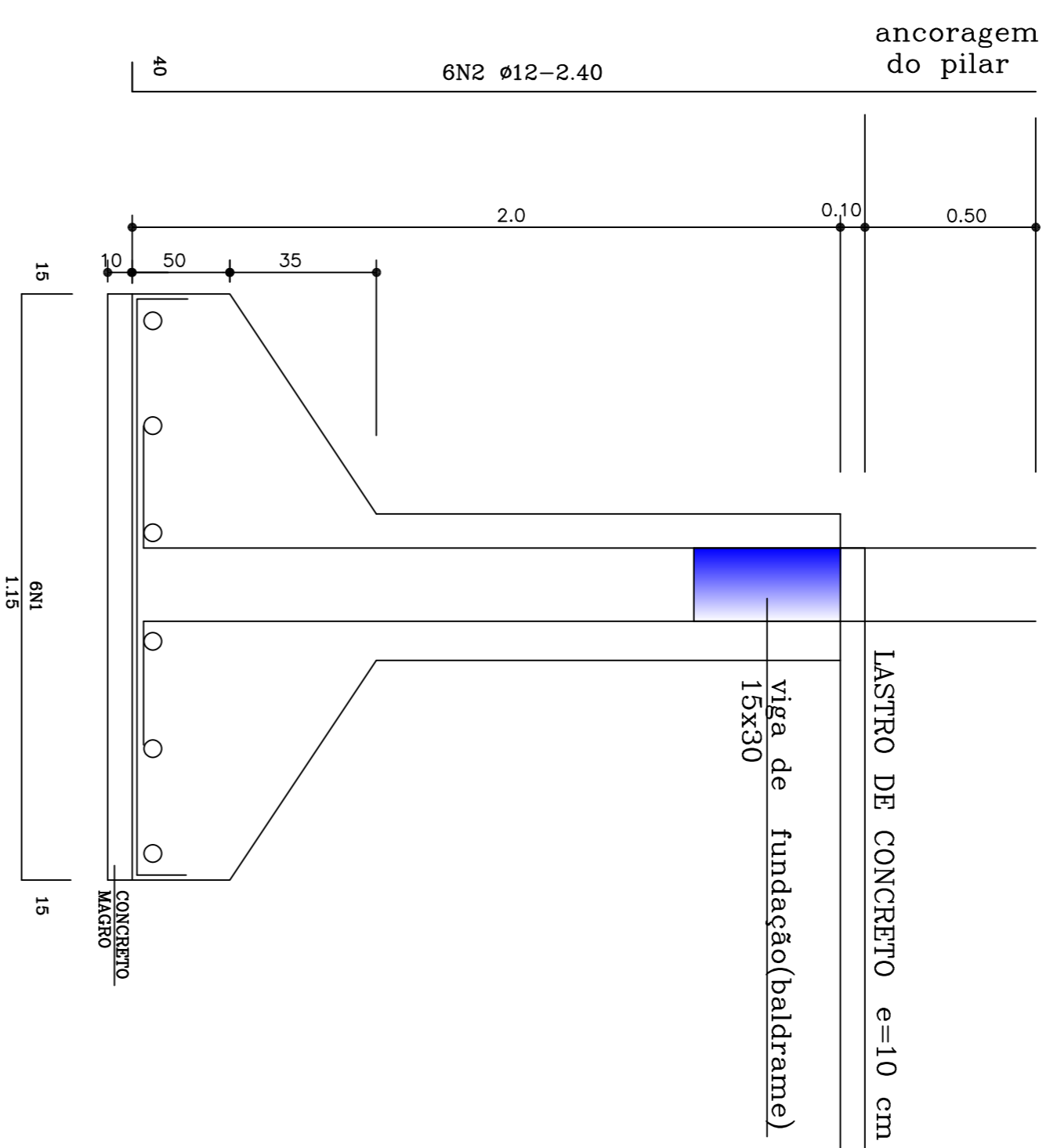


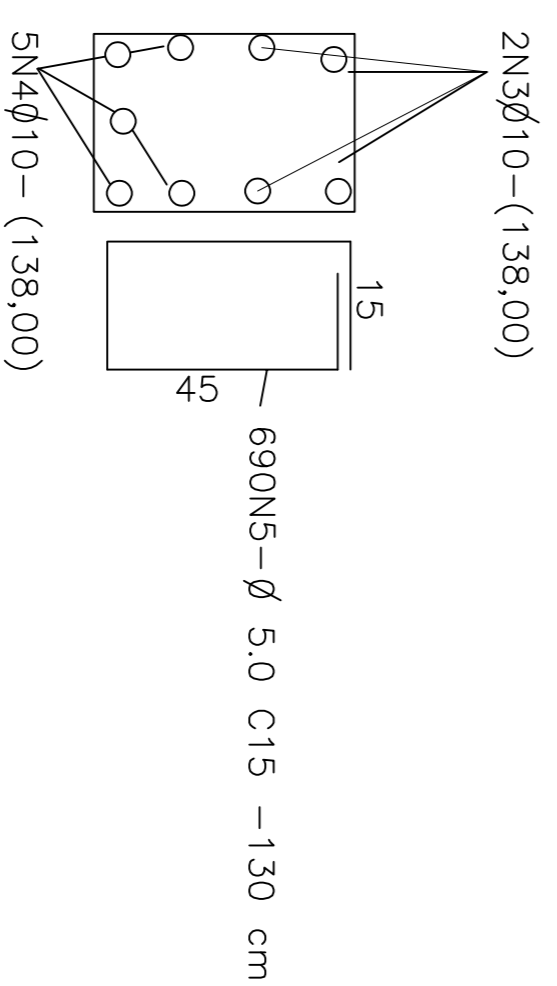
ARMAÇÃO DAS SAPATAS X 18  
1.20X1.20 m  
PLANTA BAIXA  
Sem escala



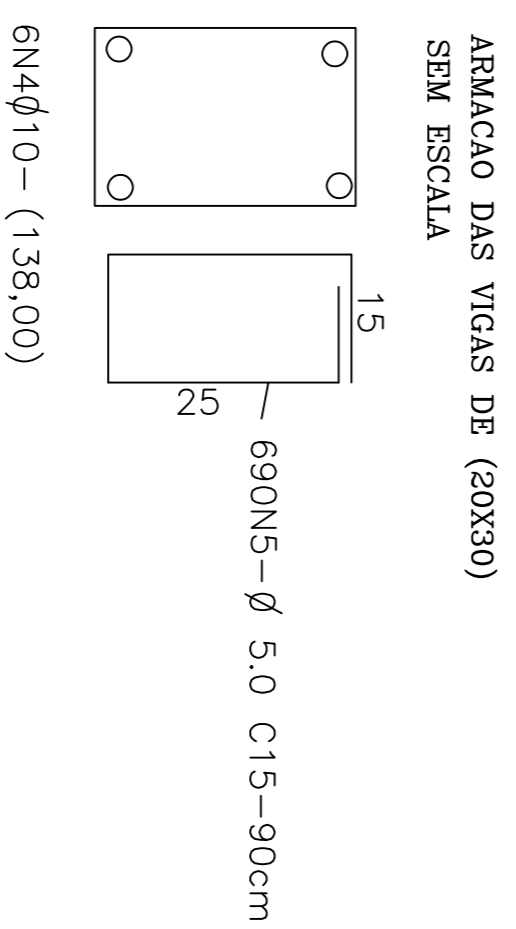
ELEVACAO X18  
Sem escala



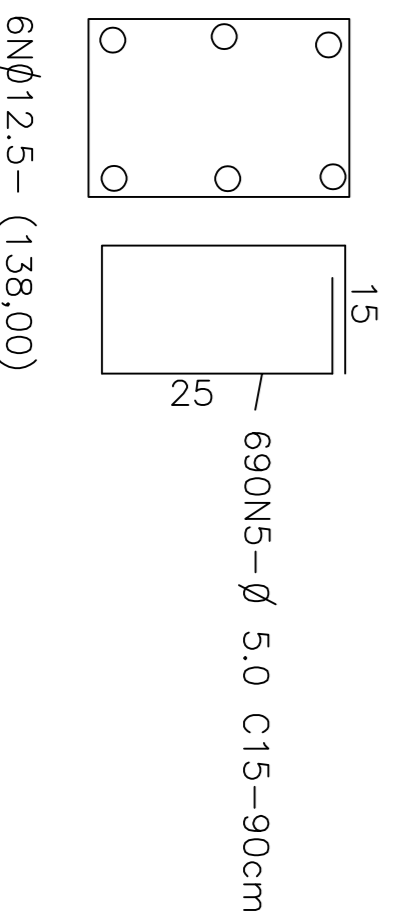
ARMAÇÃO DAS VIGAS DE (20X30)  
SEM ESCALA



VIGA BALDRAME



ARMAÇÃO DOS PILARES VERTICAIS DE (20X30)  
SEM ESCALA



NOTAS:

- 1) CONCRETO FCK=15MPA
- 2) AÇO: CA-50A
- 3) COBRIMENTO: Sapatas: e=3.00 cm  
Pilares: e=3.00cm
- 4) AS SAPATAS DEVERÃO ASSUMIR NUNQ SOLO COM TAXA ADMISSÍVEL DE 1.0kgf/cm<sup>2</sup> A COTA DE FUNDAÇÃO SERÁ DEFINIDA EM FUNÇÃO DE ESTUDOS GEOTÉCNICOS OU ANÁLISE EM LOCO DO SOLO.
- 5) ESCAVAR APROXIMADAMENTE 2.00M DE PROFUNDIDADE PARA O ACENTAMENTO DA FERREAGEM DA SAPATA.

INDICADAS

FORMATO A1

Espaço reservado aos orgãos:

**QUADRA COBERTA - ESCOLA MUNICIPAL ANTÔNIO CARLOS PEIXOTO MAGALHÃES**

CAETANOS - BA

PROPRIETÁRIO: PREFEITURA MUNICIPAL DE CAETANOS  
CNPJ:16.418.717/0001-98



CONTEÚDO:  
ESTRUTURAL  
DETAHES PILARES VIGAS E SAPATAS

DATA:  
JANEIRO/2025  
TIPO DE EMISSÃO:  
ESPORÁDICA

ATAZ SOUZA CARVALHO  
ENGENHEIRO CIVIL  
CREA BA N° 26179882-8

PREFEITURA MUNICIPAL DE CAETANOS  
CNPJ: 16.418.717/0001-98

INDICADAS

FORMATO A1