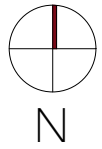


NOVA SEDE DA SECRETARIA DE SAÚDE
DE CARAÍBAS



PLANTA DE LOCALIZAÇÃO

ESC. SEM ESCALA

OBSERVAÇÕES

01 - PROJETO DESENVOLVIDO SEM LEVANTAMENTO TOPOGRÁFICO. CONFERIR MEDIDAS IN LOCO.

02 - DESENVOLVER PROJETOS COMPLEMENTARES NECESSÁRIOS PARA A EXECUÇÃO DA OBRA. UTILIZAR O LAYOUT APROVADO PARA A DISTRIBUIÇÃO DOS PONTOS ELÉTRICOS E HIDROSSANITÁRIOS.



CONTRATANTE: PREFEITURA MUNICIPAL DE CARAÍBAS

CNPJ: 16.418.766/0001-30

CONTRATADO: BEATRIZ SANTOS ARQUITETURA LTDA

CNPJ: 40.659.582/0001-37

PROJETO ARQUITETÔNICO

PROJETO ARQUITETÔNICO - PLANTA DE LOCALIZAÇÃO

TÍTULO DA OBRA: PROJETO ARQUITETÔNICO DA NOVA SEDE DA
SECRETARIA DE SAÚDE CARAÍBAS

PROPRIETÁRIO: PREFEITURA MUNICIPAL DE CARAÍBAS

LOCALIZAÇÃO: CARAÍBAS, BAHIA, BRASIL

ARQ. ELETRÔNICO:
2517_EX_R00

DESENHO: EQUIPE BS

DATA: 03/2026

ARQ. RESPONS.:
BEATRIZ S.

CAU: A 158243-7

ESCALA:

REVISÃO: R00

01