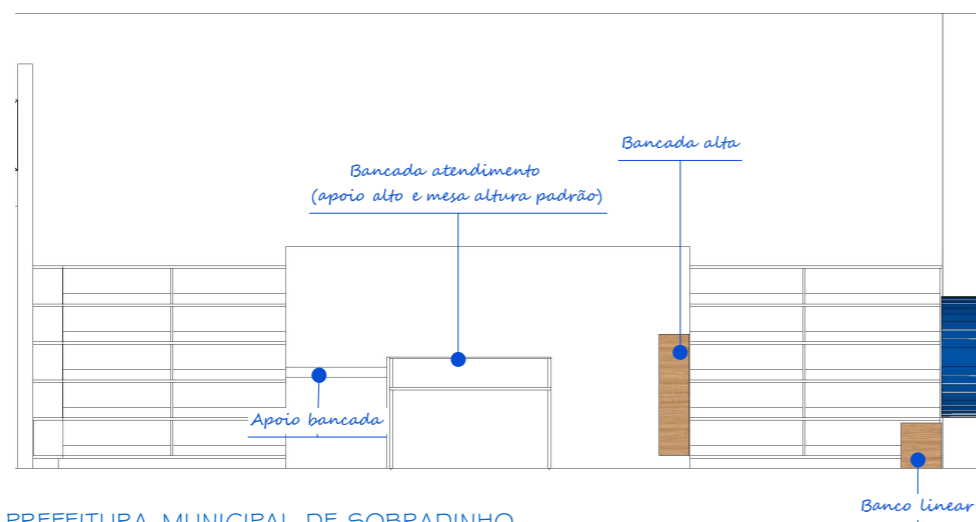


PREFEITURA MUNICIPAL DE SOBRADINHO
 SECRETARIA MUNICIPAL DE EDUCAÇÃO
 SECRETÁRIA: DUCILENE KESTERING
 PROJETO: ESCOLA MUNICIPAL MARIA RIBEIRO
 VISTAS BANCO LINEAR + MESAS - ESCALA: 1/75



PREFEITURA MUNICIPAL DE SOBRADINHO
 SECRETARIA MUNICIPAL DE EDUCAÇÃO
 SECRETÁRIA: DUCILENE KESTERING
 PROJETO: ESCOLA MUNICIPAL MARIA RIBEIRO
 VISTAS BANCO LINEAR + MESAS - ESCALA: 1/75



IMAGEM MERAMENTE ILUSTRATIVA

PROJETO: ESCOLA MUNICIPAL MARIA RIBEIRO ENDEREÇO: QUADRA N 24 S/N CENTRO ARQUITETA RESPONSÁVEL: DÉBORA LESSA REGISTRO NACIONAL: CAU A271383-7	PROJETO: MARCENARIA DATA: JULHO/2025 ESCALA: INDICADA	QUADRO DE REVISÕES REVISÃO 00 NENHUMA ALTERAÇÃO NO PROJETO
PROJETO: MARCENARIA BIBLIOTECA	PRANCHA:	
	04/08	
	PÁGINA 04	