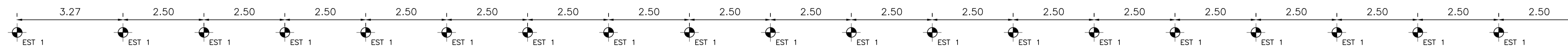
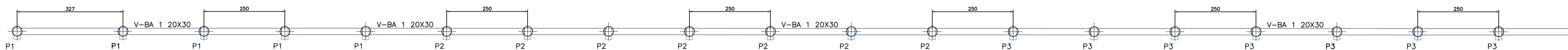


1 MURO LADO FRENTE
ESCALA 1:50

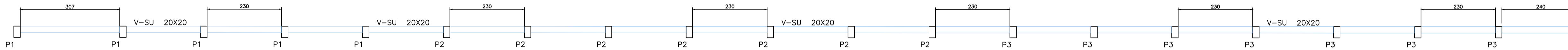
LOCAÇÃO DAS ESTACAS ESC 1:75



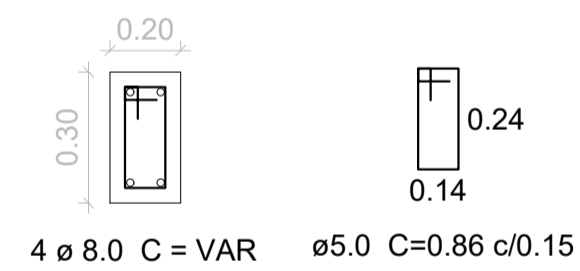
FORMA NÍVEL BALDRAME ESC 1:75



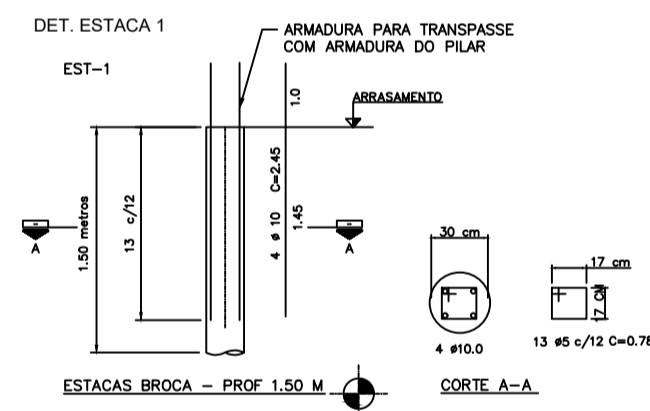
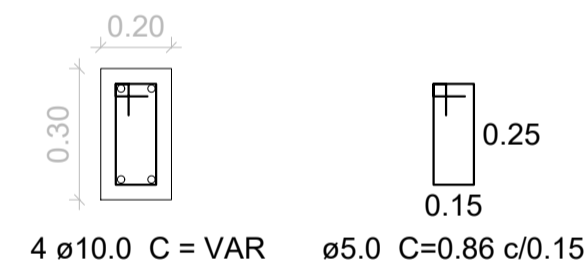
FORMA NÍVEL SUPERIOR ESC 1:75



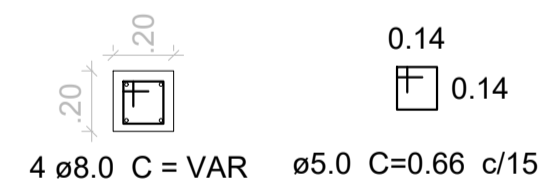
VIGA BALDRAME



PILARES



VIGA SUPERIOR



Relação do aço

| AÇO | ITEM | DIAM | Q | UNIT (m) | C.TOTAL (m) |
|------|----------|------|-----|----------|-------------|
| CA60 | PILAR | 5.0 | 159 | 0.86 | 136.74 |
| | BALDRAME | 5.0 | 321 | 0.86 | 276.06 |
| | SUPERIOR | 5.0 | 321 | 0.66 | 211.86 |
| CA50 | PILAR | 10.0 | 4 | 23.80 | 95.20 |
| | BALDRAME | 8.0 | 4 | 48.20 | 192.80 |
| | SUPERIOR | 8.0 | 4 | 48.20 | 192.80 |

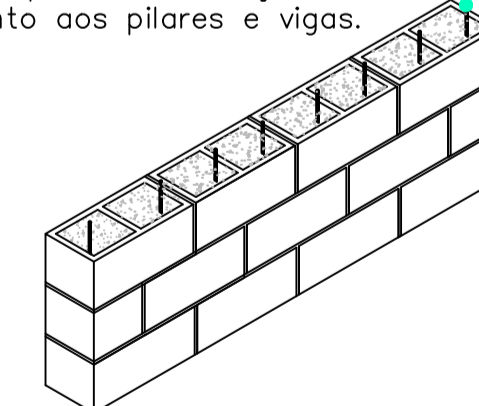
AÇO ESTACAS

| AÇO | DIAM | Q. BARRAS | C.TOTAL (m) | KG |
|------|------|-----------|-------------|--------|
| CA50 | 10.0 | 4 | 186.20 | 114.88 |
| CA60 | 5.0 | 228 | 177.84 | 27.38 |

Resumo do aço

| AÇO | DIAM | PESO (kg) | | |
|-----------------|------|-----------|-------|----------|
| | | BALDRAME | PILAR | SUPERIOR |
| CA50 | 10.0 | - | 58.74 | - |
| | 8.0 | 76.16 | - | 76.16 |
| CA60 | 5.0 | 42.51 | 21.05 | 32.62 |
| PESO TOTAL (kg) | | | | |
| CA50 | | 211.06 | | |
| CA60 | | 96.18 | | |

Deverão ser utilizadas armaduras de travamento no $\phi = 5,0$ mm a cada furo dos blocos entre vigas interligando-as para solidarização das alvenarias junto aos pilares e vigas.



5 DETALHE DO BLOCO ARMADO
ESCALA 1:50



6 DETALHE PILAR
ESCALA 1:50

| | | | |
|---|-------------------|---|--------------|
| CONTRATADA: | | CONTRATANTE: | |
| | | | |
| CNPJ Nº: 14.783.064/0001-35 AVENIDA MESTRA FRINHA, Nº 726 - 1º ANDAR, CIDADE SANTA MARIA, MONTES CLAROS/MG - CEP: 39401-074 | | CNPJ Nº: 14.885.485/0001-88 PRAÇA DA MATRIZ, Nº 285 - CENTRO FRANCISCO DUMONT/MG - CEP: 39387-000 | |
| RESPONSÁVEL TÉCNICO: | | RESPONSÁVEL LEGAL: | |
| _____ LWAN MATEUS COSTA SOUZA CREA/CAU: 255.542/D - MG | | _____ PREFEITO(A) MUNICIPAL DE FRANCISCO DUMONT | |
| CONSTRUÇÃO DO NOVO ACESSO ESCOLA MUNICIPAL HENRIQUETA MEDEIROS PIMENTEL | | | |
| DESCRIÇÃO: DETALHAMENTO DOS ELEMENTOS ESTRUTURAIS DAS VIGAS, VIGAS BALDRAME, PILARES E ESTACAS | | | |
| ENDEREÇO DA OBRA: AV ODILON LOURDES, Nº 378 | | | |
| MUNICÍPIO: FRANCISCO DUMONT/MG | | DATA INICIAL: 23 DE OUTUBRO DE 2025 | |
| FASE DO PROJETO: INICIAL | ART/RRT: | DATA DA REV.: | |
| REFERÊNCIA DO PROJETO: FCD-0177 | ESCALA: INDICADAS | Nº REVISÃO: 00 | 01/01 |