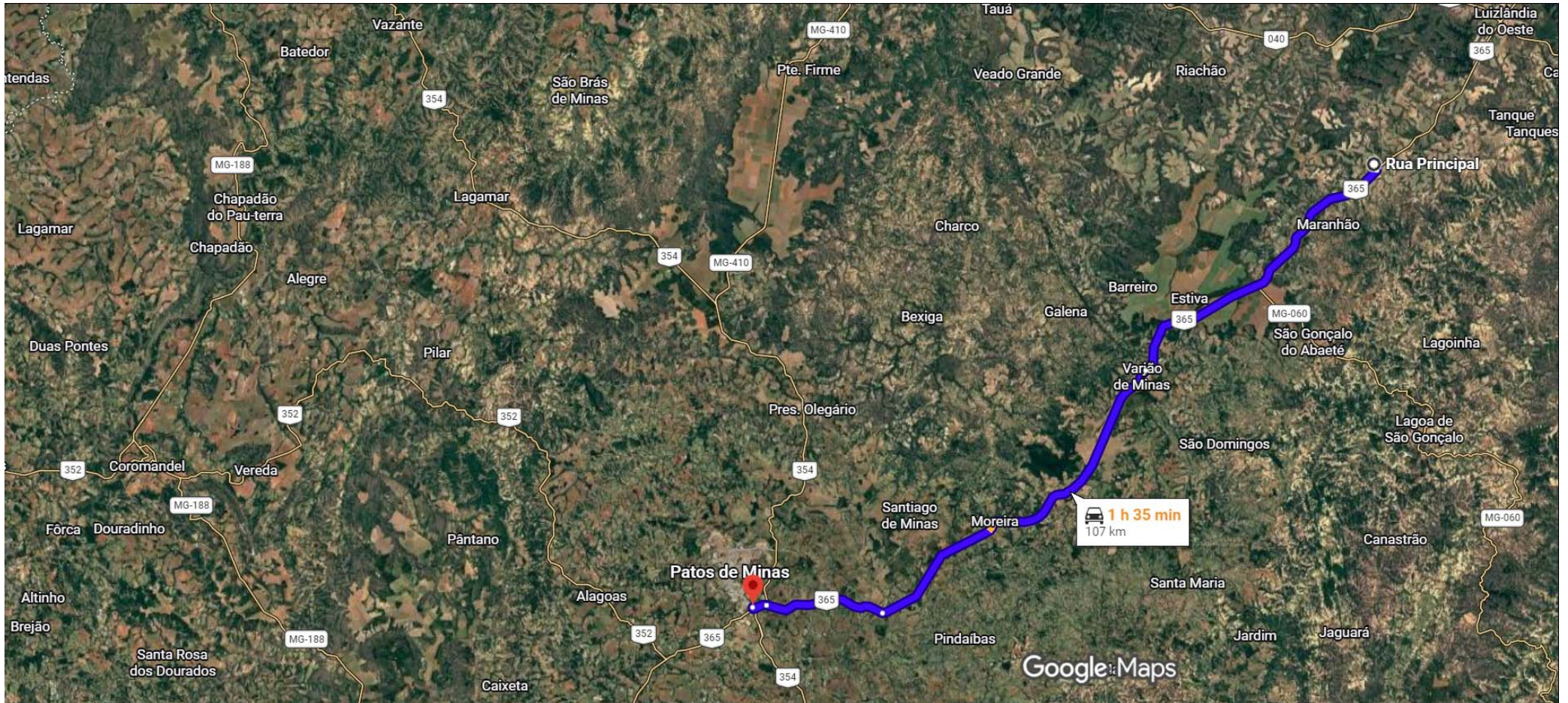


de R. Principal - Veredas, João Pinheiro - MG, 38770-000 a Concreta Patos de Minas, Av. Juscelino Kubitschek de Oliveira - Planalto, Patos de Minas - MG, 38706-002 De carro 107 km, 1 h 35 min



DMT TRANSPORTE DO CONCRETO EM CAMINHÃO BETONEIRA EM RODOVIA PAVIMENTADA 107 KM



Imagens ©2026, Dados do mapa ©2026 Google 10 km



via BR-365

1 h 35 min

Trajeto mais rápido, apesar do trânsito normal

107 km