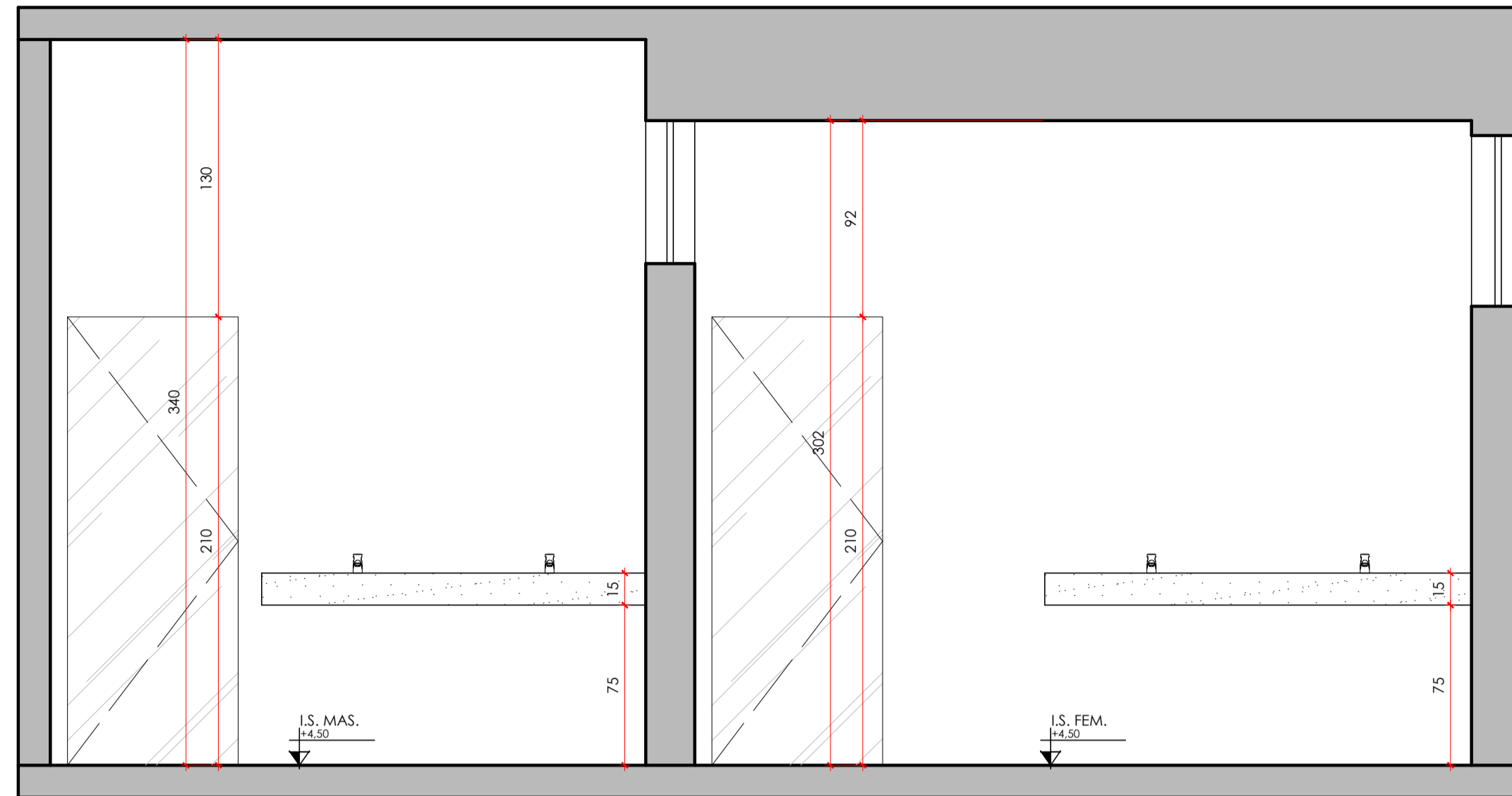
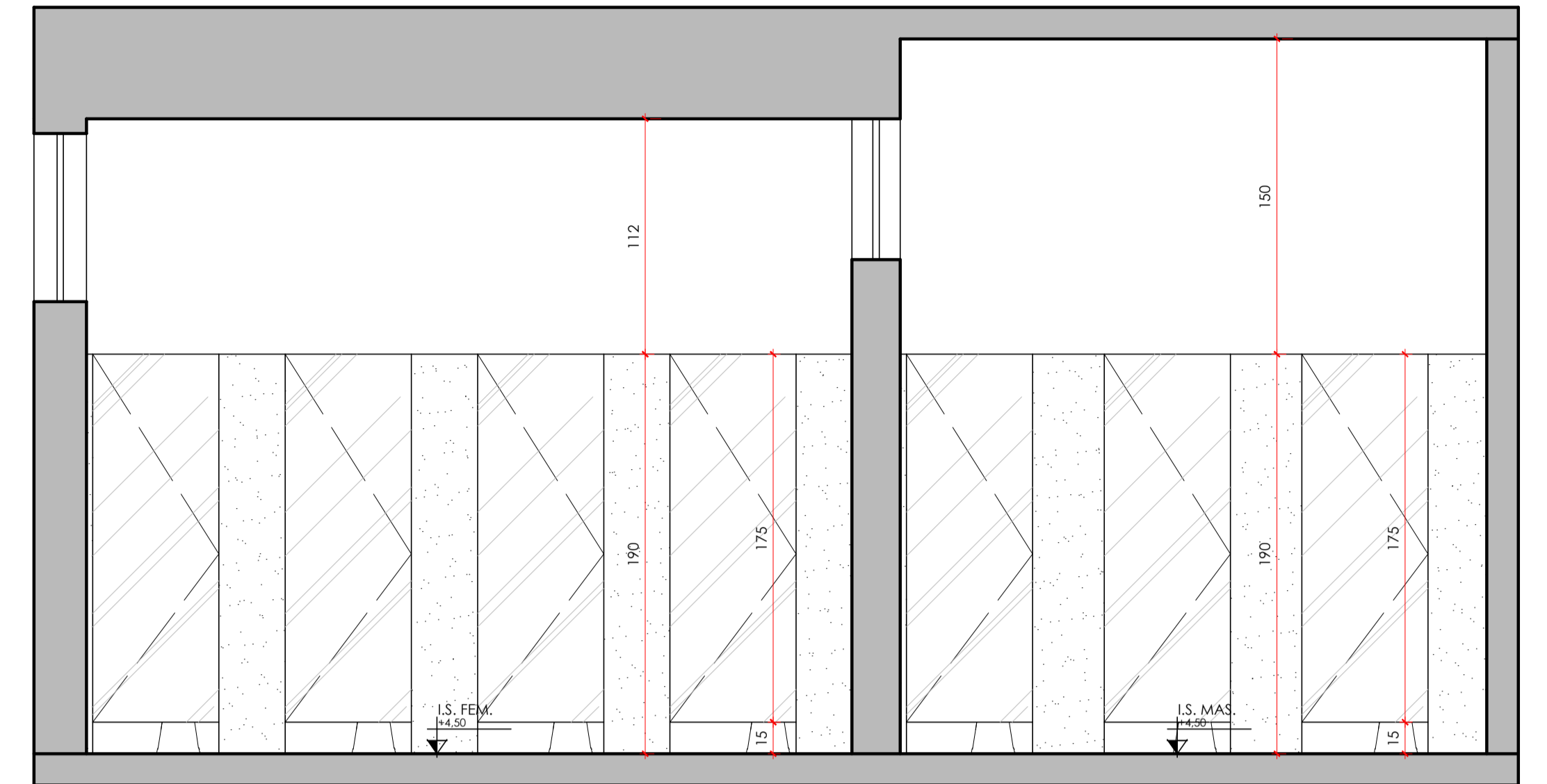


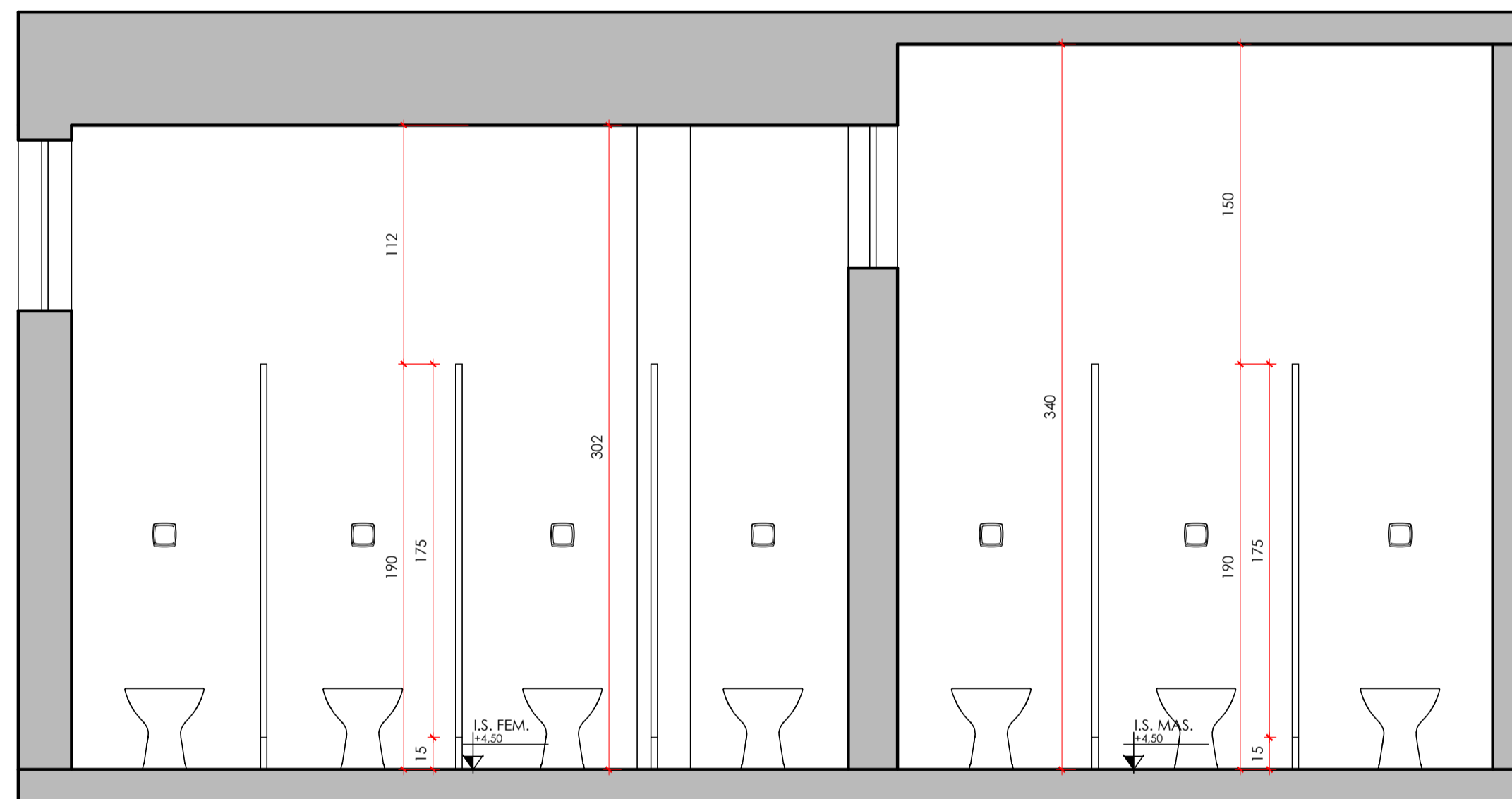
PLANTA I.S. 2º Pavto.
escala 1:25



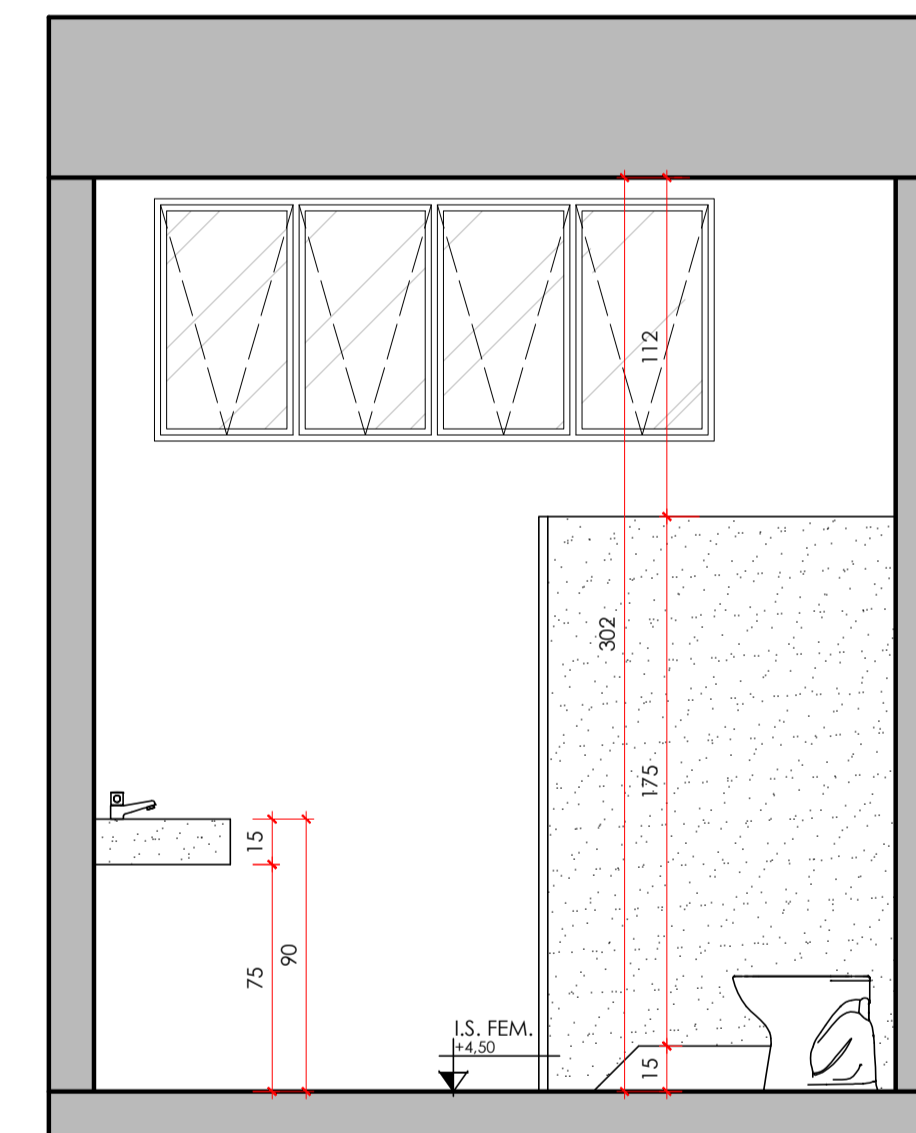
CORTE AA I.S. 2º Pavto.
escala 1:25



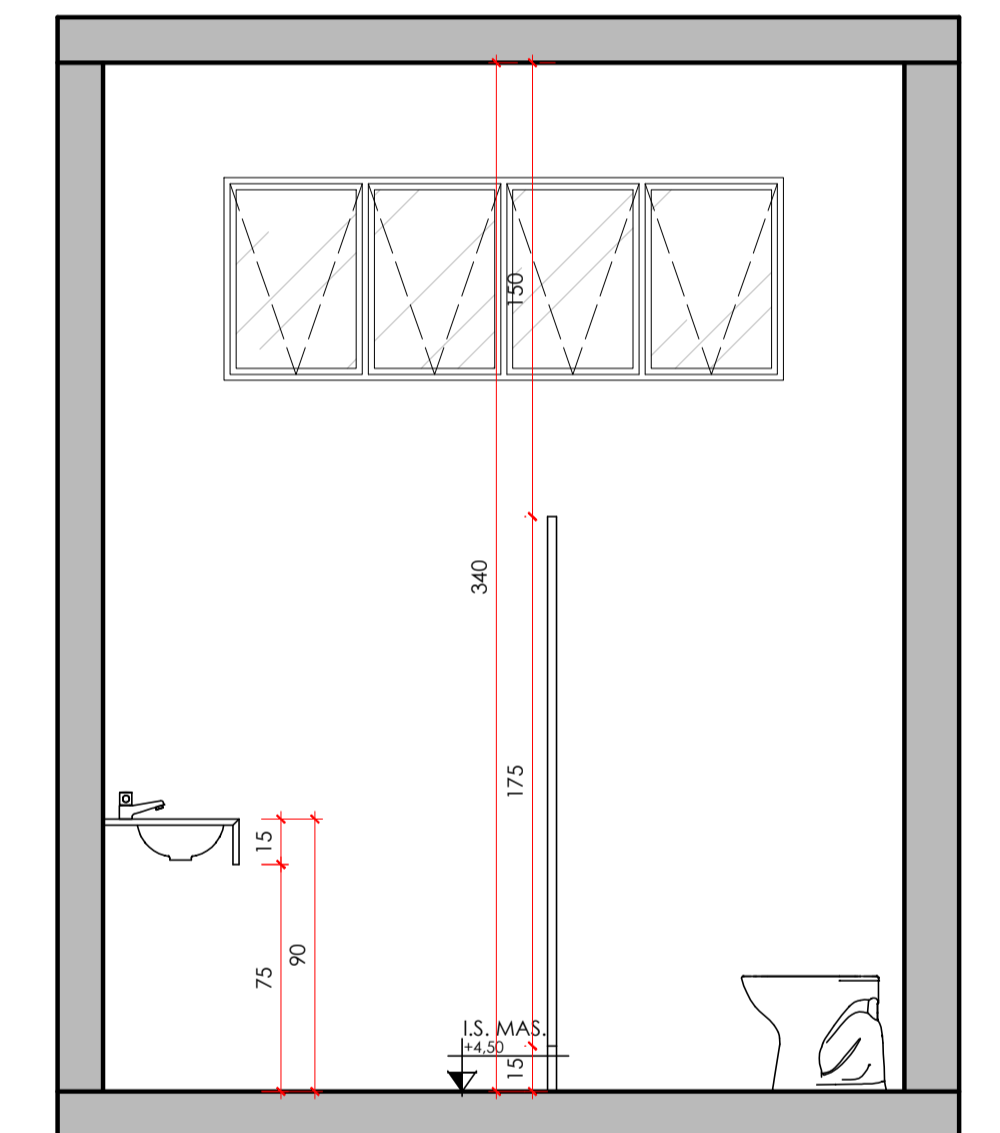
CORTE BB I.S. 2º Pavto.
escala 1:25



CORTE CC I.S. 2º Pavto.
escala 1:25



CORTE DD I.S. 2º Pavto.
escala 1:25



CORTE EE I.S. 2º Pavto.
escala 1:25


Prefeitura Municipal de João Pinheiro
 Departamento de Engenharia e Arquitetura
 CEP 38770-000 - TEL. (38) 3361-1900
 PRAÇA CORONEL HERMÓGENES, 60, CENTRO, JOÃO PINHEIRO - MG
 ADM: 2025/2028

PROJETO ARQUITETÔNICO		
ESTABELECIMENTO PREFEITURA MUNICIPAL DE JOÃO PINHEIRO		
ENDEREÇO PRAÇA CORONEL HERMÓGENES, 60	BAIRRO CENTRO	CIDADE/UF JOÃO PINHEIRO/MG

PROJETOS	
PROJETO FREDERICO GOMES DE SA	CREA 91.199/D
PROPRIETÁRIO PREFEITURA MUNICIPAL DE JOÃO PINHEIRO	CNPJ 16.930.299/0001-13

CONTEÚDO DA FOLHA	USO INSTITUCIONAL	ESCALA INDICADA	FOLHA
Planta I.S. 2º Pavto.	DATA JUNHO/2025	REVISÃO 01	02 02
Corte AA I.S. 2º Pavto.			
Corte BB I.S. 2º Pavto.			
	DESENHO LEANDRA		