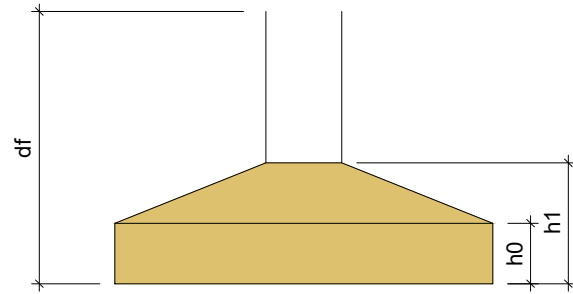
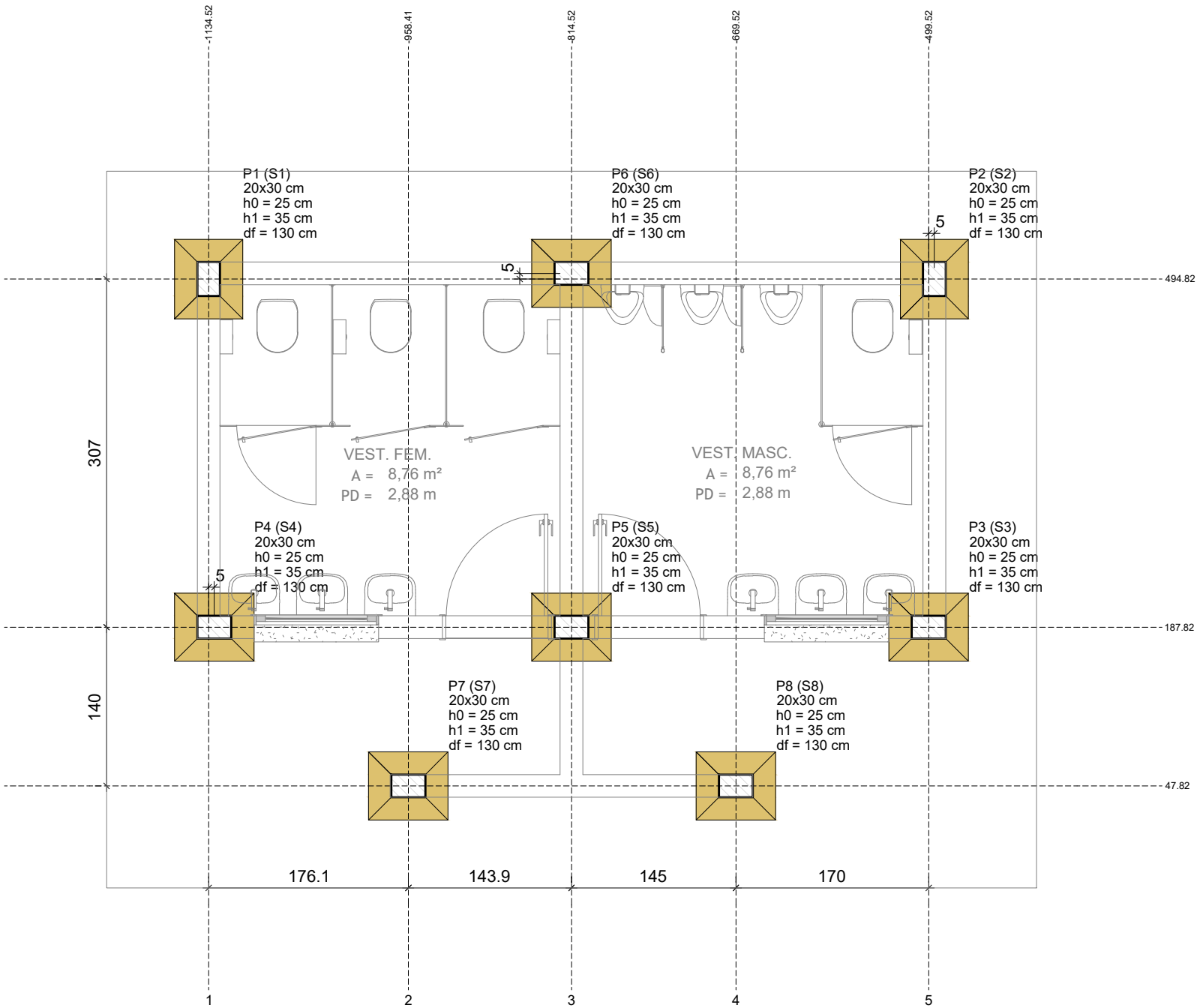


Nome	Seção (cm)	X (cm)	Y (cm)	Carga Máx. (tf)	Carga Min. (tf)	Pilar				Fundação					
						Mx Máximo (kgf.m)		My Máximo (kgf.m)		Fx Máximo (tf)		Fy Máximo (tf)		Lado B (cm)	Lado H (cm)
						Positivo	Negativo	Positivo	Negativo	Positivo	Negativo	Positivo	Negativo		
P1	20x30	-1134.52	494.82	6.3	5.3	0	-100	0	-300	0.0	-0.3	0.4	0.0	60	70
P2	20x30	-494.52	494.82	6.3	5.3	0	-100	200	0	0.4	0.0	0.4	0.0	60	70
P3	20x30	-499.52	187.82	6.4	5.4	200	0	200	0	0.4	0.0	0.0	-0.5	60	70
P4	20x30	-1129.52	187.82	6.4	5.4	200	0	0	-300	0.0	-0.3	0.0	-0.5	60	70
P5	20x30	-814.52	187.82	13.4	11.2	100	0	100	0	0.1	0.0	0.0	-0.1	60	70
P6	20x30	-814.52	499.82	10.2	8.4	0	-200	100	0	0.1	0.0	0.2	0.0	60	70
P7	20x30	-958.41	47.82	2.7	2.5	100	0	0	-300	0.0	-0.5	0.1	0.0	60	70
P8	20x30	-669.52	47.82	2.7	2.5	100	0	200	0	0.4	0.0	0.1	0.0	60	70

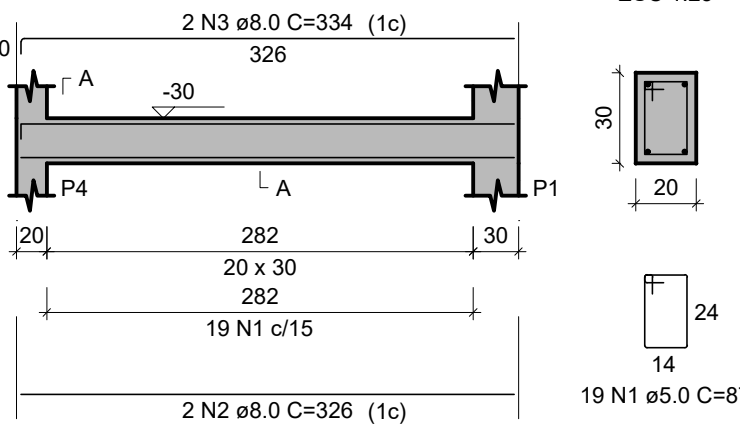
Os esforços indicados nesta tabela são os valores máximos obtidos pela envoltória de todas as combinações definidas para as fundações. Para análises complementares, deve-se consultar o relatório de esforços na fundação, que apresenta os valores calculados para cada combinação.

Localização no eixo X	
Coordenadas (cm)	Nome
-1134.52	P1
-1129.52	P4
-958.41	P7, P5
-814.52	P8
-669.52	P3
-494.52	P2

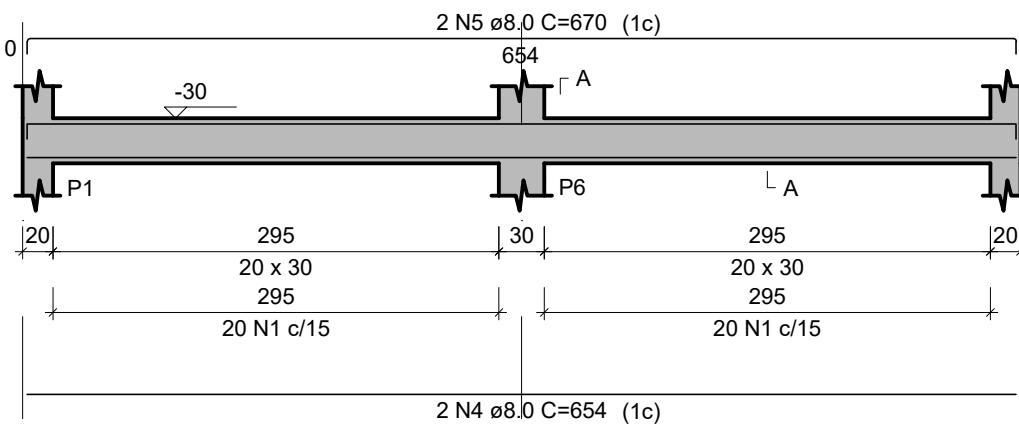
Localização no eixo Y	
Coordenadas (cm)	Nome
499.82	P6
494.82	P1, P2
187.82	P4, P5, P3
47.82	P7, P8



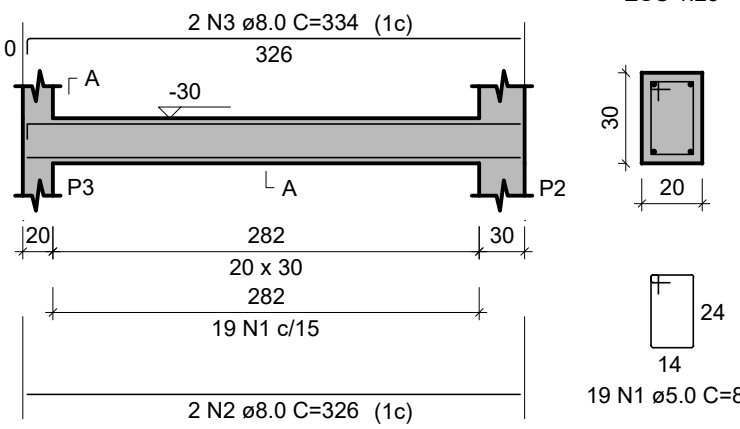
V1
ESC 1:50



V2
ESC 1:50



V3
ESC 1:50

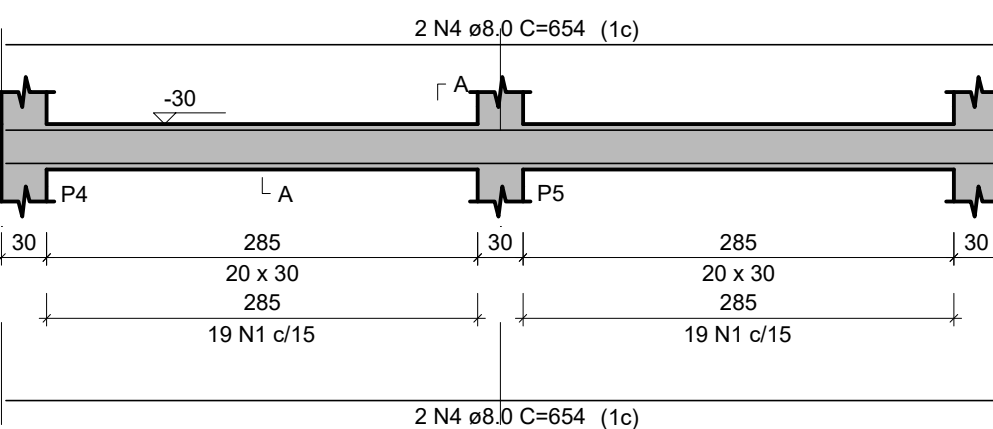


RESUMO DO AÇO

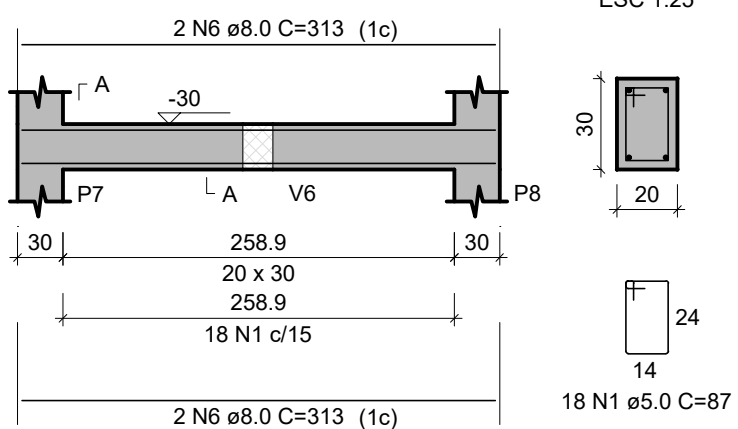
AÇO	DIAM (mm)	C.TOTAL (m)	PESO + 10% (kg)
CA50	8.0	111	48.2
CA60	5.0	140.9	23.9
PESO TOTAL (kg)			
CA50	48.2		
CA60	23.9		

Volume de concreto (C-30) = 1.45 m³
Área de forma = 19.24 m²

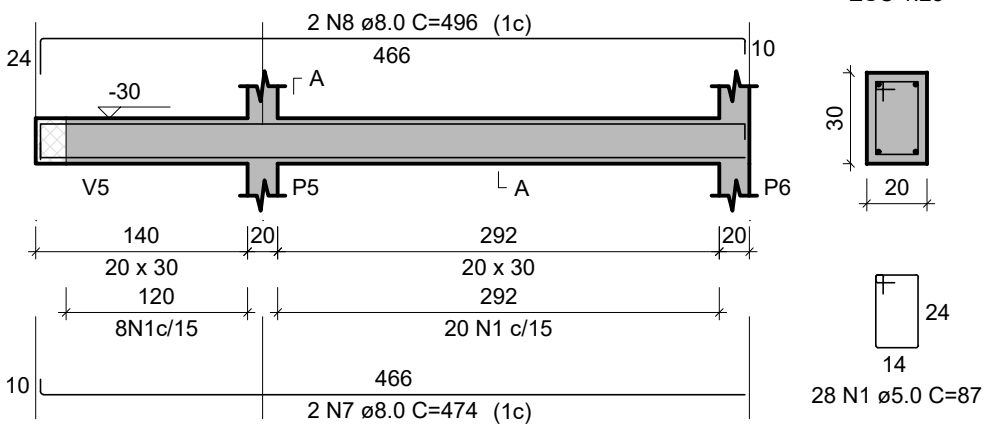
V4
ESC 1:50



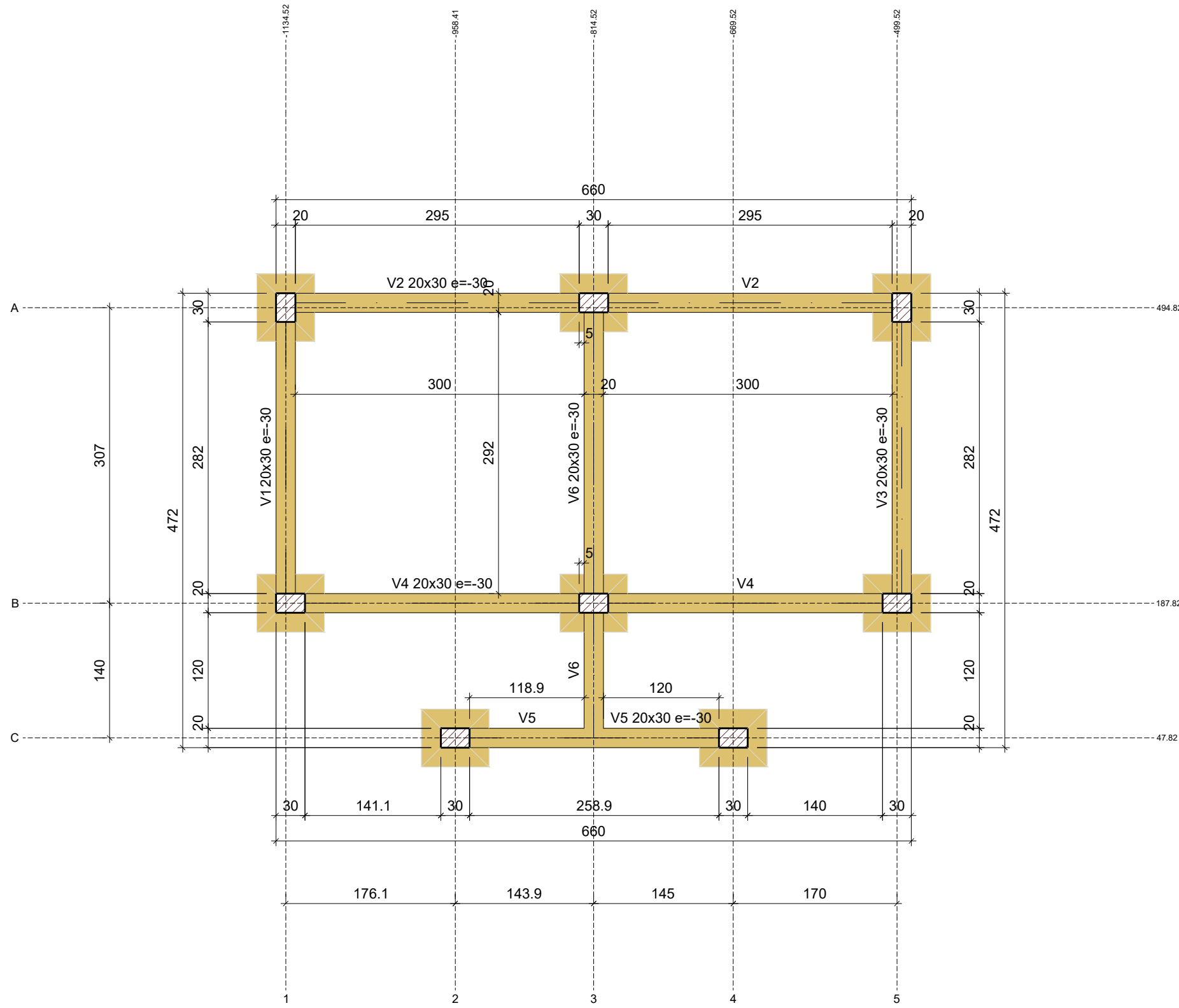
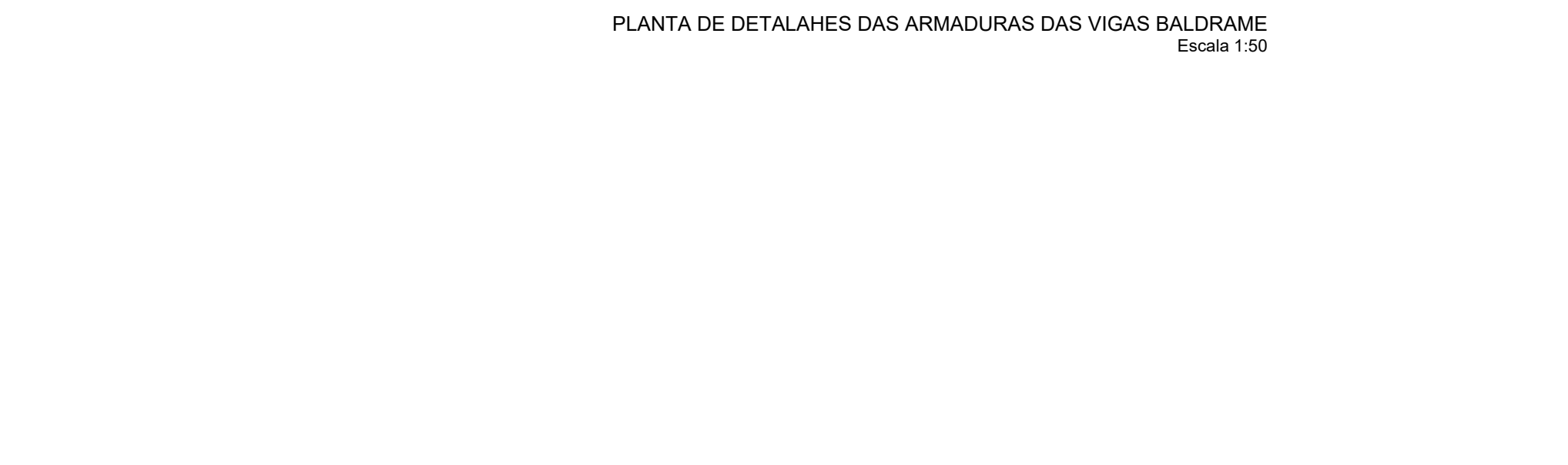
V5
ESC 1:50



V6
ESC 1:50

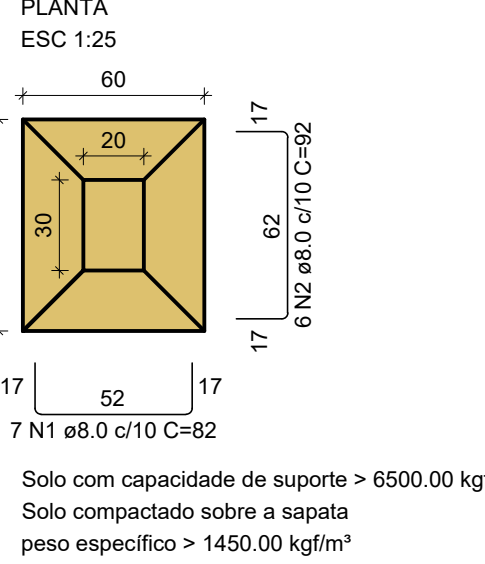


PLANTA DE DETALHES DAS ARMADURAS DAS VIGAS BALDRAME
Escala 1:50



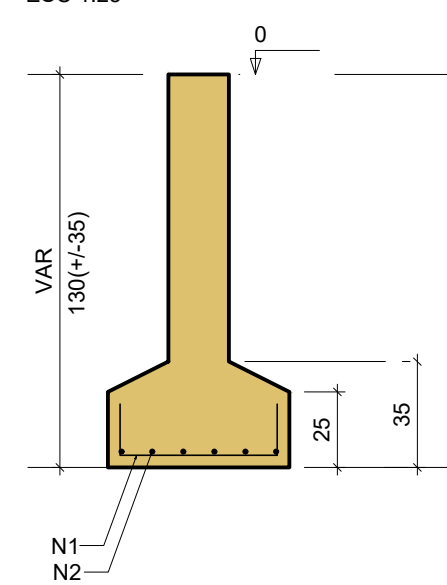
FORMA DO PAVIMENTO NÍVEL FUNDAÇÃO
Escala 1:50

S1=S2=S3=S4=S5=S6=S7=S8



Solo com capacidade de suporte > 6500.00 kgf/cm²
Solo compactado sobre a sapata
peso específico > 1450.00 kgf/m³

CORTE
ESC 1:25



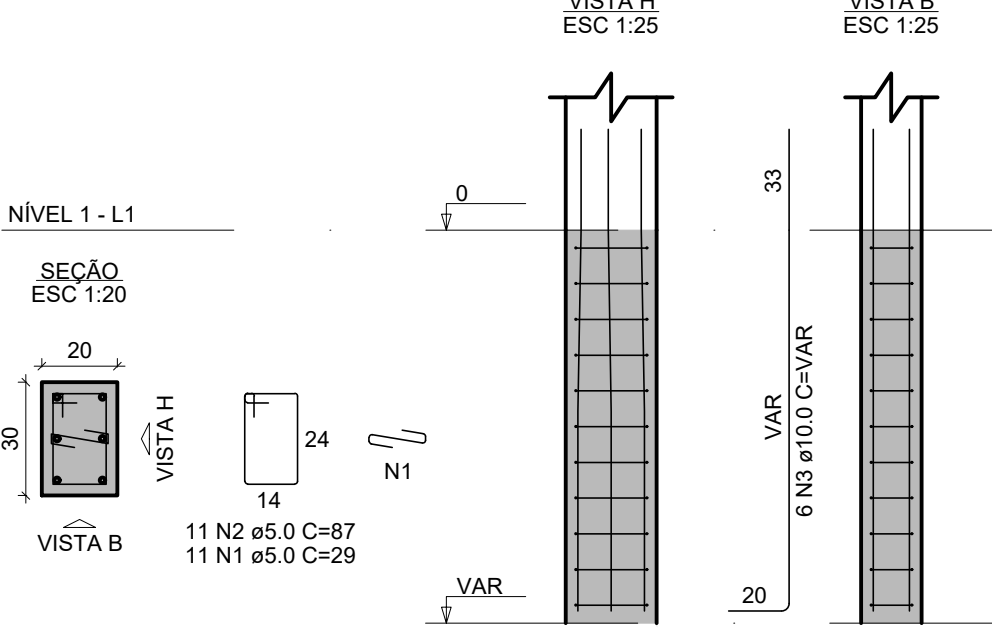
PLANTA DE DETALHES DAS ARMADURAS DAS SAPATAS
Escala 1:50

RESUMO DO AÇO

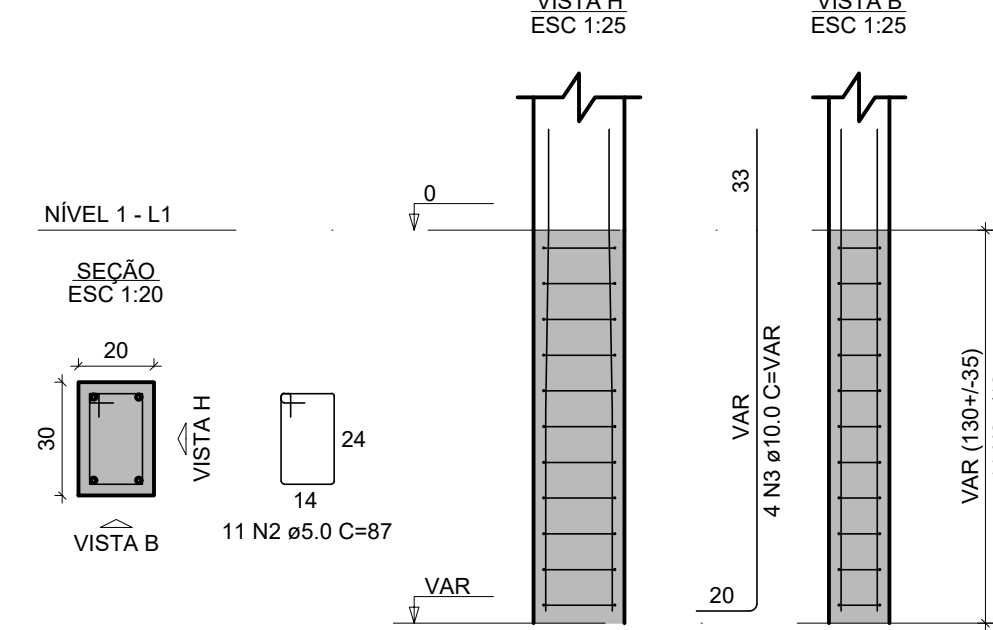
AÇO	DIAM (mm)	C.TOTAL (m)	PESO + 10% (kg)
CA50	8.0	90.1	39.1
PESO TOTAL (kg)			
CA50	39.1		

Volume de concreto (C-30) = 1.01 m³
Área de forma = 5.20 m²

P1=P2=P3=P4



P5=P6=P7=P8



RESUMO DO AÇO

AÇO	DIAM (mm)	C.TOTAL (m)	PESO + 10% (kg)
CA50	10.0	70.8	48
CA60	5.0	89.3	15.1
PESO TOTAL (kg)			
CA50	48		
CA60	15.1		

Volume de concreto (C-30) = 0.46 m³
Área de forma = 7.60 m²

PLANTA DE DETALHES DAS ARMADURAS DOS PILARES DE ARRANQUE
Escala 1:50

Vigas			
Nome	Seção (cm)	Elevação (cm)	Nível (cm)
V1	20x30	-30	-30
V2	20x30	-30	-30
V3	20x30	-30	-30
V4	20x30	-30	-30
V5	20x30	-30	-30
V6	20x30	-30	-30

Características dos materiais	
fck (kgf/cm²)	Ecs (kgf/cm²)
300	268384

Dimensão máxima do agregado = 19 mm

Legenda dos pilares	
	Pilar que passa

Legenda das vigas e paredes	
	Viga

R00	(B)	EMISSION INICIAL	M.C.A	R.S.R.S.	P.M.B	11/11/2025				
REV.	T.E.	DESCRIÇÃO DA REVISÃO	DES.	VER.	APR.	DATA				
T.E.	TIPO DE EMISSÃO	(A) PRELIMINAR (B) PARA APROVAÇÃO (C) PARA CONHECIMENTO	(D) PARA COTAÇÃO (E) PARA CONSTRUÇÃO (F) CONFORME COMPRADO	(G) CONFORME CONSTRUÍDO (H) CANCELADO						
DATA DA PRIMEIRA EMISSÃO: 11/11/2025										
RESPONSÁVEIS TÉCNICOS E DADOS DE CONTRATO										
R.T. DO PROJETO:			R.T. DO CONTRATO COM A PREFEITURA:							
ENG.: MATEUS COELHO ALVES - CREA - MG: 226772/D			ENG. FÁBIO BATISTA PIRES - CREA-MG-78.851/D							
PROJETISTA: ENG.: MATEUS COELHO ALVES - CREA - MG: 226772/D			Nº DE CONTRATO COM A PREFEITURA: 032/2025							
DESENHISTA: ENG.: MATEUS COELHO ALVES - CREA - MG: 226772/D			Nº DE CONVÊNIO/ OPERAÇÃO (CEF/BDM/SIS OU OUTRO): CONVÊNIO: 000000000 / OPERAÇÃO: 0000000-00							
COORDENAÇÃO:			NÚMERO DA A.R.T. OU R.R.T.: ART:MG20254468049							
ENGª. BRUNA COELHO FONSECA DUTRA - CREA: 239.444/D			NÚMERO DA "OS" (ORDEM DE SERVIÇO/ DEMANDA): OS: BO-25_010							
RESPONSÁVEL DA PREFEITURA PELA APROVAÇÃO:			PREFEITURA MUNICIPAL DE BELO ORIENTE							
ENDEREÇO DA OBRA/SERVIÇO:										
NOME DO LOGRADOURO: RUA JOSÉ LAGARES DE LIMA			NÚMERO DO LOGRADOURO: Nº 96							
BAIRRO: SANTA TEREZINHA			C.E.P.: 35.195.000							
CIDADE/UF: BELO ORIENTE/MG			COMPLEMENTO: --							
PROPRIETÁRIO: PREFEITURA MUNICIPAL DE BELO ORIENTE			CPF/CNPJ: 17.005.653/0001-66							
PREFEITURA MUNICIPAL DE BELO ORIENTE										
ARQUIBANCADA DO ORIENTE ESPORTE CLUBE										
PROJETO EXECUTIVO PROJETO ESTRUTURAL DE CONCRETO										
LOCAÇÃO, DETALHAMENTO DE SAPATAS, PILARES DE ARRANQUE, VIGAS BALDRAME E FORMAS - SANITÁRIOS										
REVISÃO: R00	NOME DO ARQUIVO: BO_25_010_PE_10.01-EST_01_DIV_R00					FOLHA 01				