

Vigas			
Nome	Seção (cm)	Elevação (cm)	Nível (cm)
V1	20x30	0	350
V2	20x30	0	350
V3	20x30	0	350
V4	20x30	0	350
V5	20x30	0	350
V6	20x30	0	350

Lajes							
Dados				Sobrecarga (kgf/m²)			
Nome	Tipo	Altura (cm)	Elevação (cm)	Nível (cm)	Peso próprio (kgf/m²)	Adicional	Água
L1	Maciça	15	0	350	375	182	250
L2	Maciça	15	0	350	375	182	250
L3	Maciça	15	0	350	375	182	0
L4	Maciça	15	0	350	375	182	0

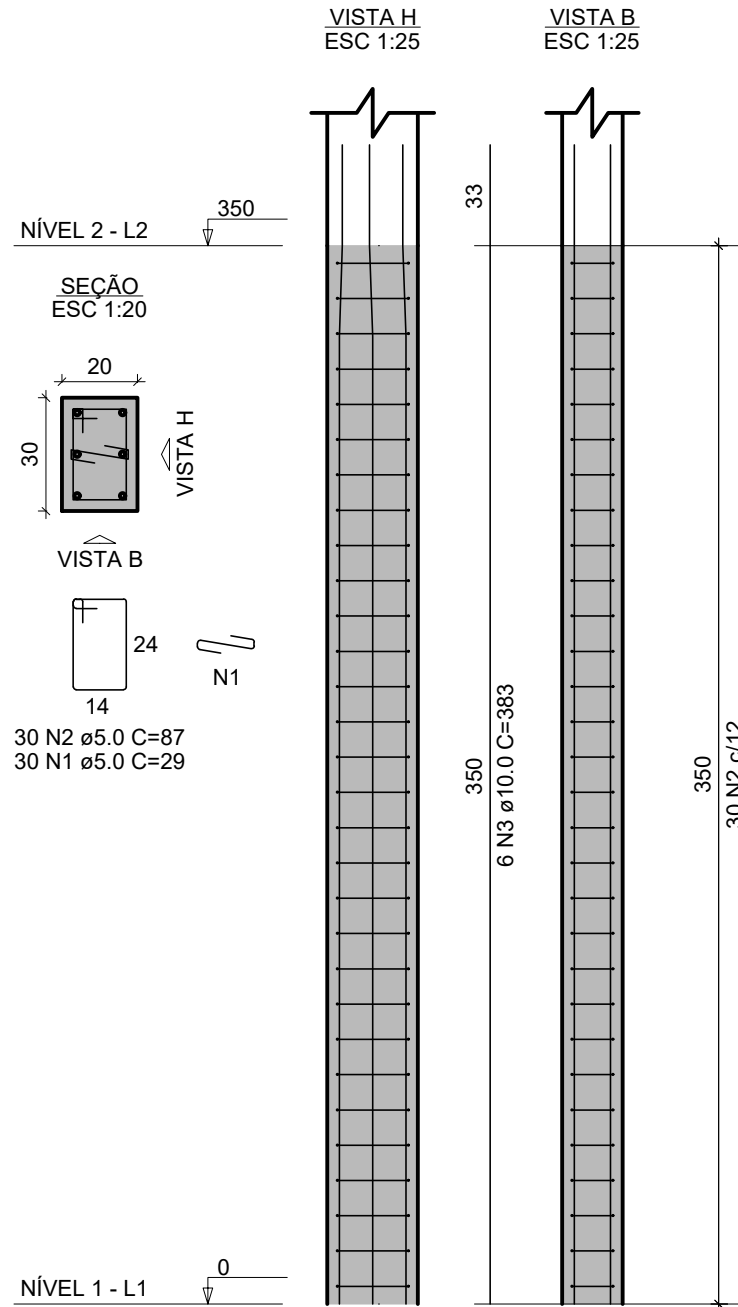
Características dos materiais	
fck	Ecs
(kgf/cm²)	(kgf/cm²)
300	268384

Dimensão máxima do agregado = 19 mm

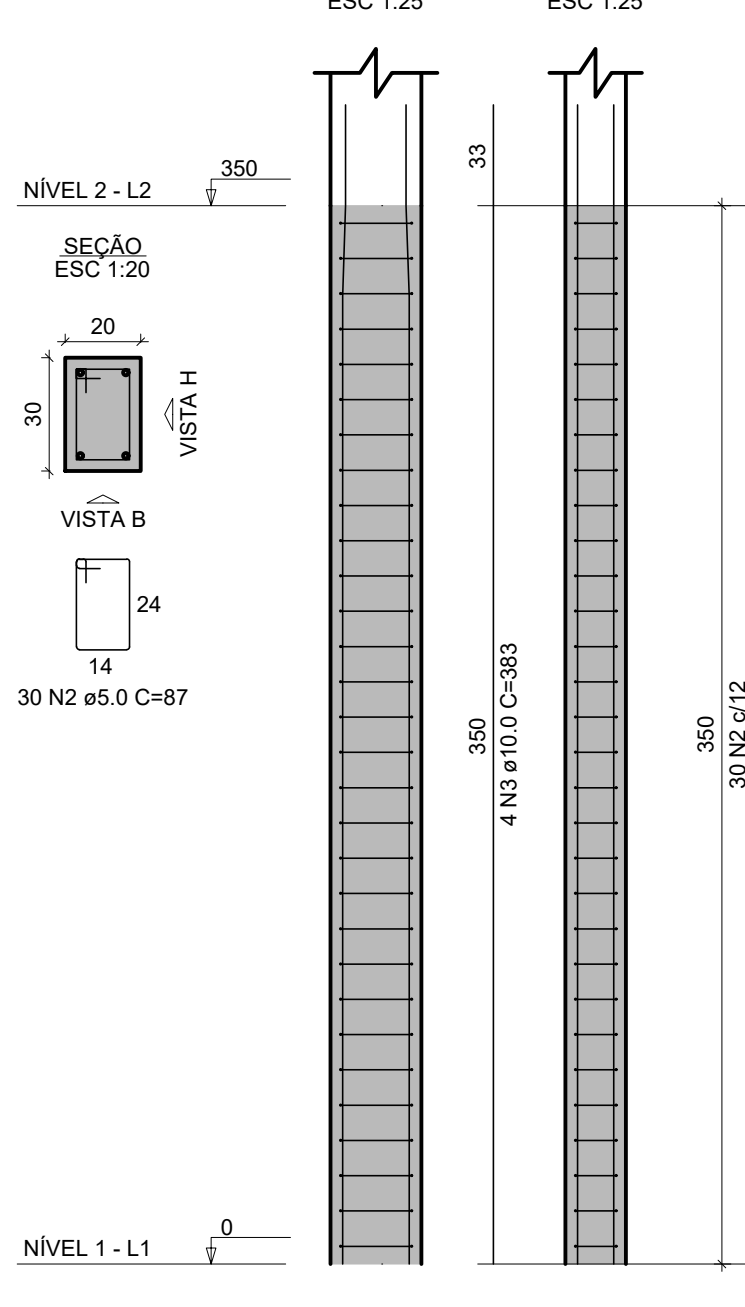

Legenda dos pilares	
	Pilar que morre
	Pilar que passa

Legenda das vigas e paredes	
	Viga

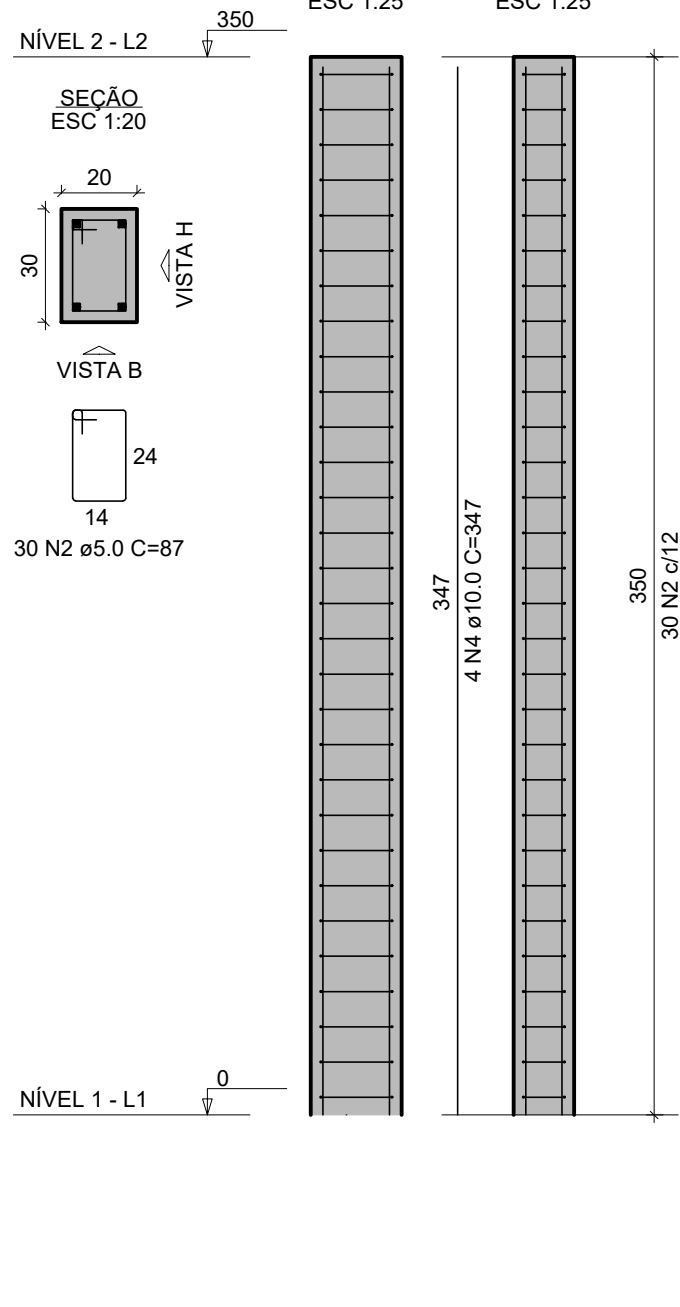
P1=P2=P3=P4



P5=P6



P7=P8



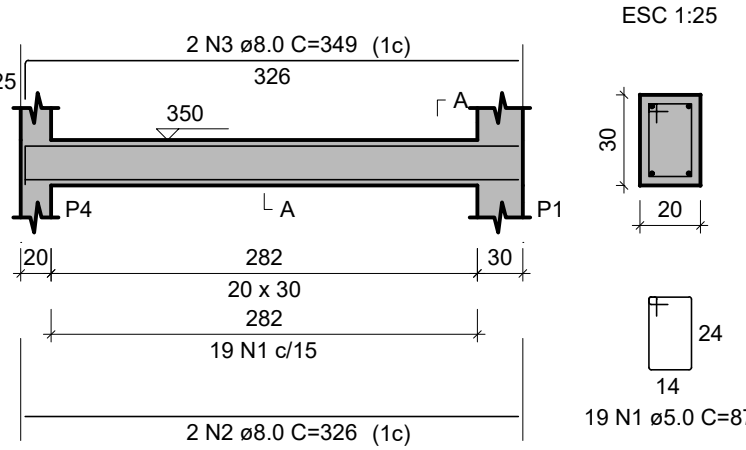
RESUMO DO AÇO			
AÇO	DIAM (mm)	C.TOTAL (m)	PESO + 10% (kg)
CA50	10.0	150.3	101.9
CA60	5.0	243.6	41.3
PESO TOTAL (kg)		101.9	41.3
CA50		101.9	41.3
CA60		101.9	41.3

Volume de concreto (C-30) = 1.68 m³  
Área de forma = 28.00 m²

PLANTA DE DETALHES DAS ARMADURAS DOS PILARES ATÉ A COBERTURA  
Escala 1:50

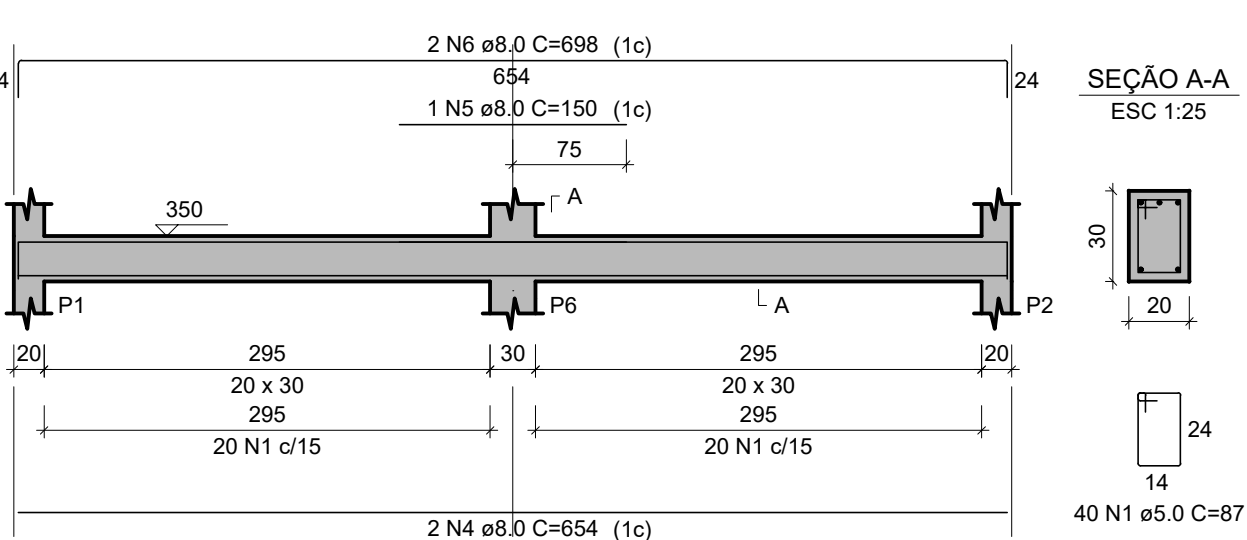
V1

ESC 1:50



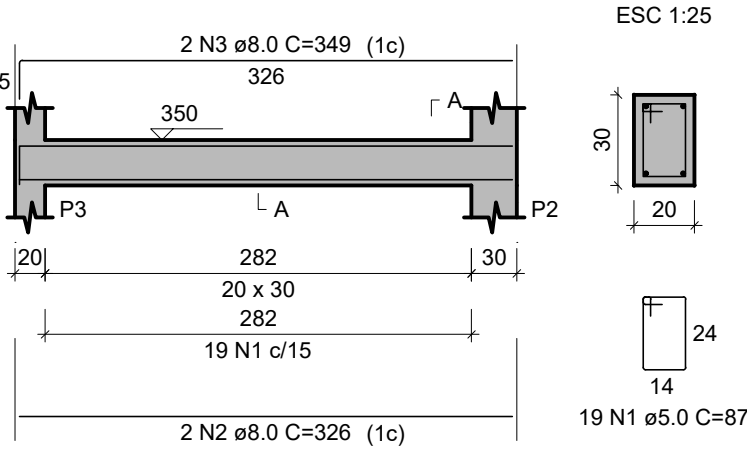
V2

ESC 1:50



V3

ESC 1:50



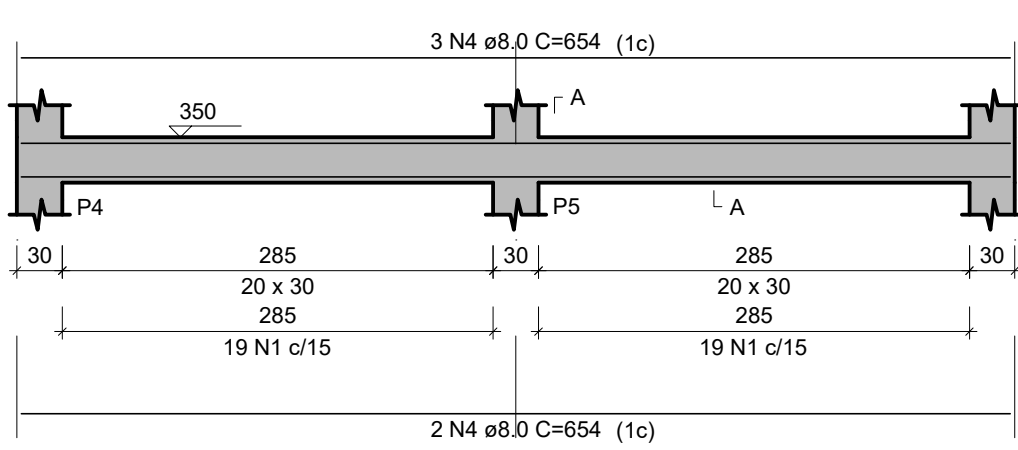
RESUMO DO AÇO

AÇO	DIAM (mm)	C.TOTAL (m)	PESO + 10% (kg)
CA50	8.0	125.8	54.6
CA60	5.0	140.9	23.9
PESO TOTAL (kg)		54.6	23.9
CA50		54.6	23.9
CA60		54.6	23.9

Volume de concreto (C-30) = 1.45 m³  
Área de forma = 14.55 m²

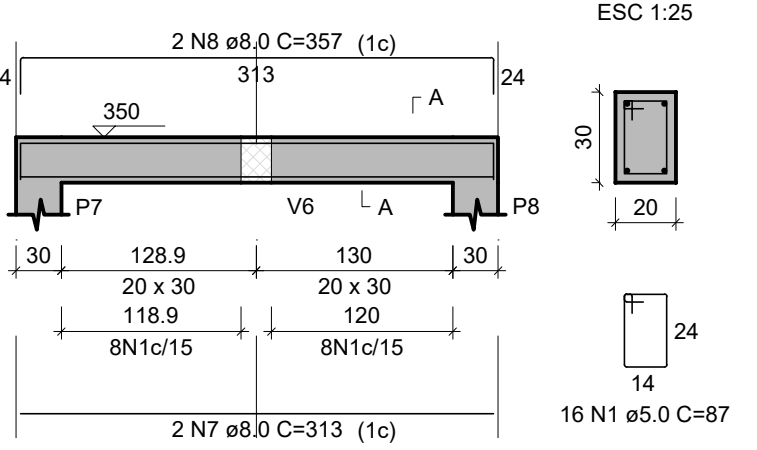
V4

ESC 1:50



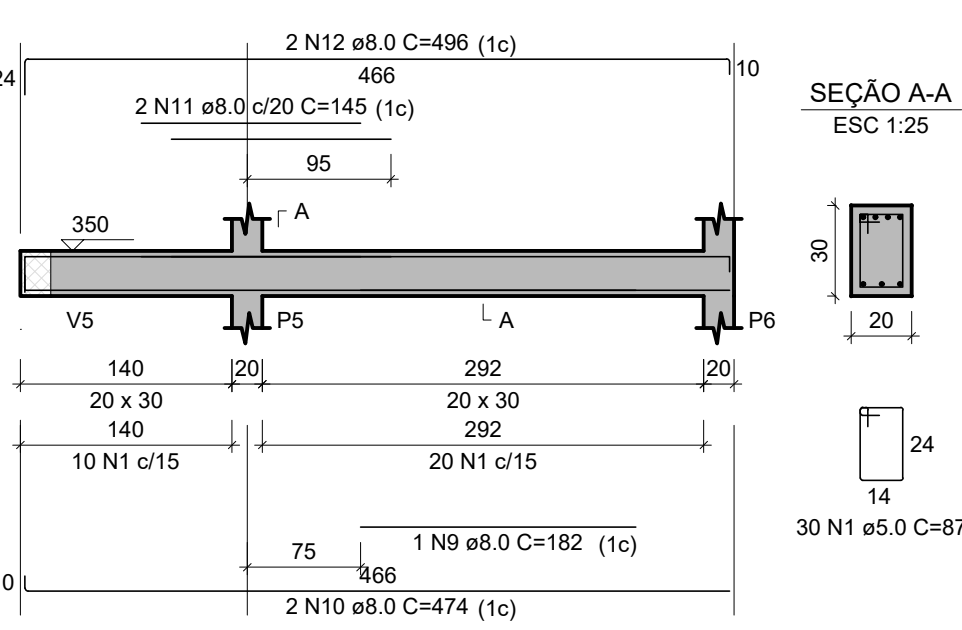
V5

ESC 1:50

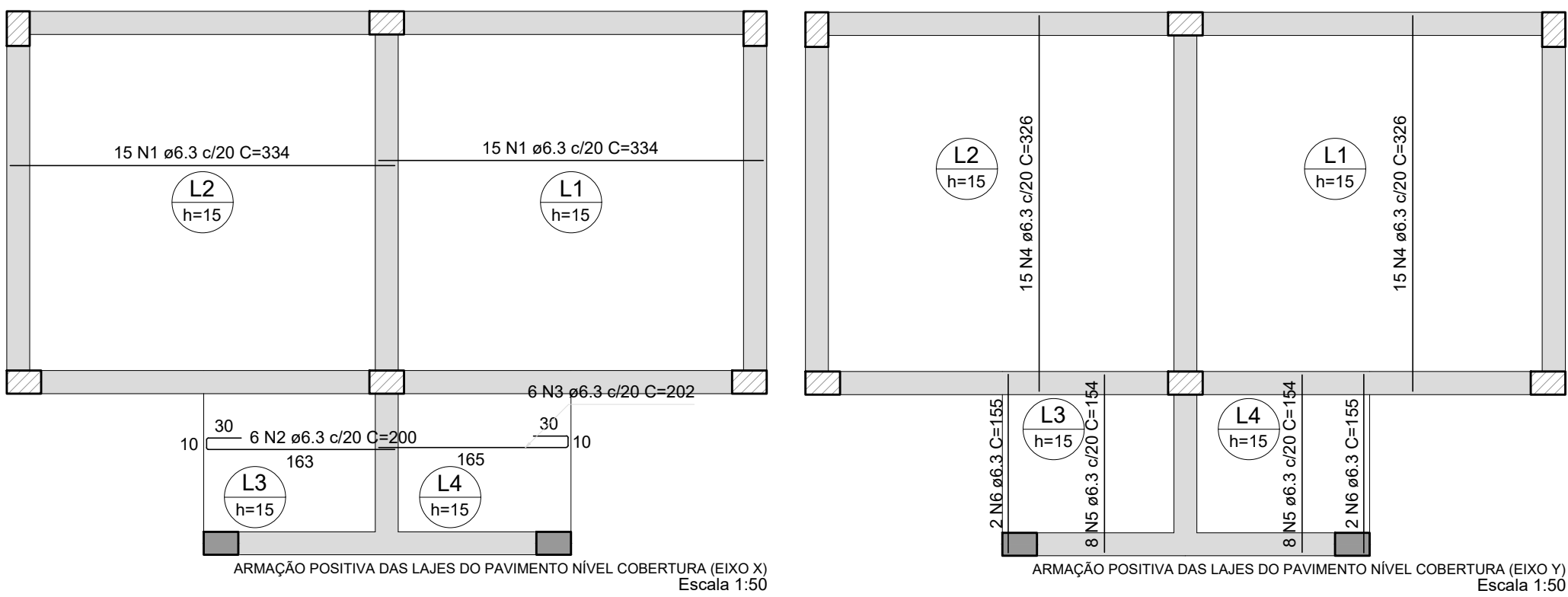


V6

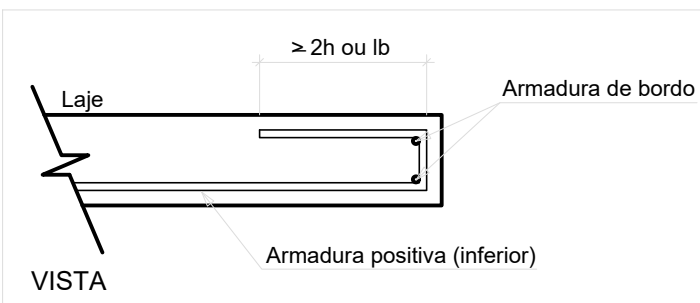
ESC 1:50



PLANTA DE DETALHES DAS ARMADURAS DAS VIGAS DA COBERTURA  
Escala 1:50



DETALHE DA ARMADURA DE BORDO LIVRE DA LAJE



RESUMO DO AÇO

AÇO	DIAM (mm)	C.TOTAL (m)	PESO + 10% (kg)
CA50	6.3	253	68.1
PESO TOTAL (kg)		253	68.1
CA50		253	68.1

Volume de concreto (C-30) = 3.15 m³  
Área de forma = 21.45 m²

R00	(B)	EMISSION INICIAL	M.C.A	R.S.R.S.	P.M.B	11/11/2025
REV.	T.E.	DESCRIÇÃO DA REVISÃO	DES.	VER.	APR.	DATA
T.E.	TIPO DE EMISSÃO	(A) PRELIMINAR (B) PARA APROVAÇÃO (C) PARA CONHECIMENTO	(D) PARA COTAÇÃO (E) PARA CONSTRUÇÃO (F) CONFORME COMPRADO	(G) CONFORME CONSTRUÍDO (H) CANCELADO		
DATA DA PRIMEIRA EMISSÃO: 11/11/2025						
RESPONSÁVEIS TÉCNICOS E DADOS DE CONTRATO						
R.T. DO PROJETO:			R.T. DO CONTRATO COM A PREFEITURA:			
ENG. MATEUS COELHO ALVES - CREA - MG: 226772/D			ENG. FÁBIO BATISTA PIRES - CREA-MG-78.851/D			
PROJETISTA: ENG. MATEUS COELHO ALVES - CREA - MG: 226772/D			Nº DE CONTRATO COM A PREFEITURA:			
DESENHISTA: ENG. MATEUS COELHO ALVES - CREA - MG: 226772/D			032/2025			
COORDENADOR:			Nº DE CONVÊNIO/ OPERAÇÃO (CEF/BDMS/SES OU OUTRO):			
CONVÊNIO: 000000000 / OPERAÇÃO: 00000000-00			NÚMERO DA A.R.T. OU R.R.T.:			
ENG. BRUNA COELHO FONSECA DUTRA - CREA: 239.444/D			ART:MG20254468049			
RESPONSÁVEL DA PREFEITURA PELA APROVAÇÃO:			NÚMERO DA 'OS' (ORDEM DE SERVIÇO/ DEMANDA):			
PREFEITURA MUNICIPAL DE BELO ORIENTE			OS: BO-25_010			

ENDEREÇO DA OBRA/SERVIÇO:

NOME DO LOGRADOURO:	Nº 96
RUA JOSÉ LAGARES DE LIMA	C.E.P:
BAIRRO:	35.195.000
SANTA TEREZINHA	COMPLEMENTO:
CIDADE/UF:	--
BELO ORIENTE/MG	CPF/CNPJ:
PROPRIETÁRIO:	17.005.653/0001-66
PREFEITURA MUNICIPAL DE BELO ORIENTE	

PREFEITURA MUNICIPAL DE BELO ORIENTE

ARQUIBANCADA DO ORIENTE ESPORTE CLUBE

PROJETO EXECUTIVO  
PROJETO ESTRUTURAL DE CONCRETO

DETALHAMENTO DE PILARES ATÉ A COBERTURA, VIGAS DE COBERTURA E LAJES - SANITÁRIOS

REVISÃO: R00  
NOME DO ARQUIVO: BO\_25\_010\_PE\_10.01-EST\_02\_DIV\_R00

FOLHA 02



FORMATO: A1 (841x594mm)  
ESCALA: INDICADA