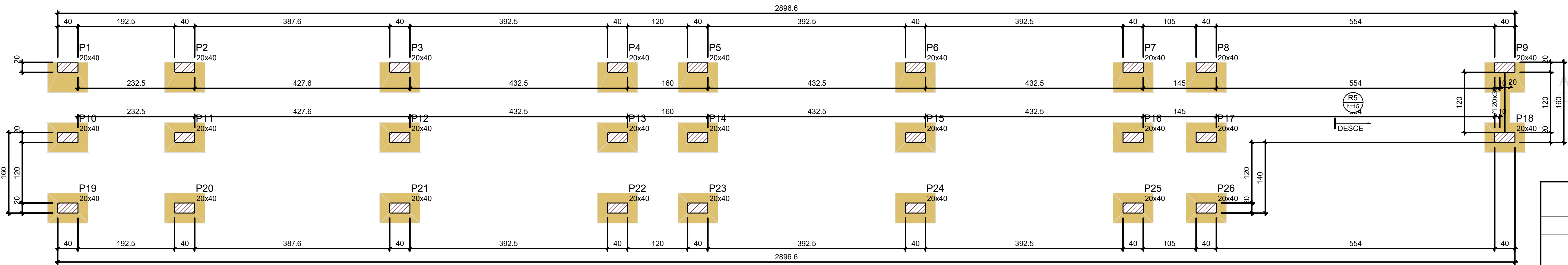


CORTE A-A  
Escala 1:50



FORMA DO PAVIMENTO TÉRREO  
Escala 1:50

Vigas			
Nome	Seção (cm)	Elevação (cm)	Nível (cm)
V1	20x30	0	0

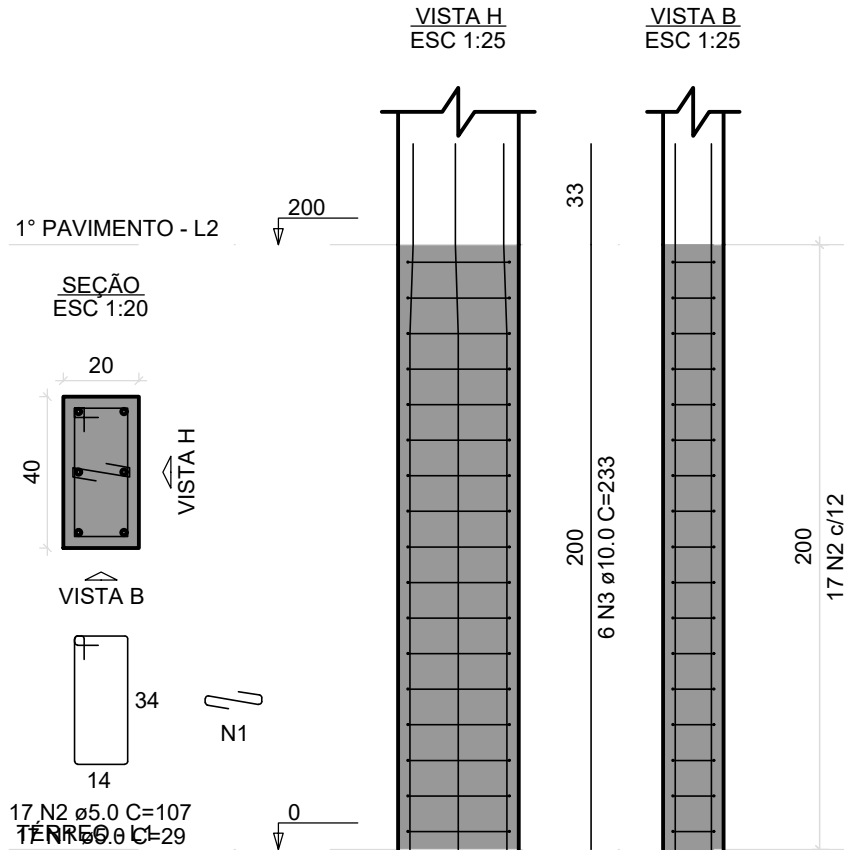
Características dos materiais	
fck (kgf/cm²)	Ecs (kgf/cm²)
300	268384

Dimensão máxima do agregado = 19 mm

Pilares			
Nome	Seção (cm)	Elevação (cm)	Nível (cm)
P1	20x40	0	0
P2	20x40	0	0
P3	20x40	0	0
P4	20x40	0	0
P5	20x40	0	0
P6	20x40	0	0
P7	20x40	0	0
P8	20x40	0	0
P9	20x40	0	0
P10	20x40	0	0
P11	20x40	0	0
P12	20x40	0	0
P13	20x40	0	0
P14	20x40	0	0
P15	20x40	0	0
P16	20x40	0	0
P17	20x40	0	0
P18	20x40	0	0
P19	20x40	0	0
P20	20x40	0	0
P21	20x40	0	0
P22	20x40	0	0
P23	20x40	0	0
P24	20x40	0	0
P25	20x40	0	0
P26	20x40	0	0

Legenda dos pilares		Legenda das vigas e paredes	
	Pilar que passa		Viga

P1=P2=P3=P4=P5=P7=P8=P9=  
=P10=P11=P12=P13=P14=P16=  
=P17=P18=P19=P20=P21=P22=  
=P23=P24=P25=P26



DETALHES DAS ARMADURAS DOS PILARES ATÉ O 1º PAVIMENTO  
Escala 1:50

RELAÇÃO DO AÇO					
AÇO	N	DIAM (mm)	QUANT	C.UNIT (cm)	C.TOTAL (cm)
CA60	1	5.0	408	29	11832
CA60	2	5.0	408	107	43856
CA50	3	10.0	144	233	33552

RESUMO DO AÇO			
AÇO	DIAM (mm)	C.TOTAL (m)	PESO + 10% (kg)
CA50	10.0	335.5	227.5
CA60	5.0	554.9	94.1

PESO TOTAL (kg)  
CA50 227.5  
CA60 94.1

Volume de concreto (C-30) = 3.84 m³  
Área de forma = 57.60 m²

R00	(B)	EMISSION INICIAL	M.C.A.	B.C.F.D.	P.M.B.	18/09/2025
REV.	T.E.	DESCRIÇÃO DA REVISÃO	DES.	VER.	APR.	DATA
T.E.	(A) PRELIMINAR (B) PARA APROVAÇÃO (C) PARA CONHECIMENTO	(D) PARA COTAÇÃO (E) PARA CONSTRUÇÃO (F) CONFORME COMPRADO	(G) CONFORME CONSTRUÍDO (H) CANCELADO			
TIPO DE EMISSÃO						
DATA DA PRIMEIRA EMISSÃO: 18/09/2025						
RESPONSÁVEIS TÉCNICOS E DADOS DE CONTRATO						
R.T. DO PROJETO:			R.T. DO CONTRATO COM A PREFEITURA:			
ENG.: MATEUS COELHO ALVES - CREA - MG: 226772/D			ENG. FÁBIO BATISTA PIRES - CREA-MG-78.851/D			
PROJETISTA: ENG.: MATEUS COELHO ALVES - CREA - MG: 226772/D			Nº DE CONTRATO COM A PREFEITURA:			
DESENHISTA: ENG.: MATEUS COELHO ALVES - CREA - MG: 226772/D			032/2025			
COORDENAÇÃO:			Nº DE CONVÊNIO/ OPERAÇÃO (CEF/BDM/SES OU OUTRO):			
ENG.: BRUNA COELHO FONSECA CUTRA-CREA/MG:239.444/D			CONVÊNIO: 000000000 / OPERAÇÃO: 0000000-00			
RESPONSÁVEL DA PREFEITURA PELA APROVAÇÃO:			NÚMERO DA A.R.T. OU R.R.T.:			
			ART: MG20254113868			
			NÚMERO DA 'OS' (ORDEM DE SERVIÇO/ DEMANDA):			
			OS: BO-25_005			
PREFEITURA MUNICIPAL DE BELO ORIENTE						
ENDEREÇO DA OBRA/SERVIÇO:						
NOME DO LOGRADOURO:			NÚMERO DO LOGRADOURO:			
RODOVIA LMG 758			S/N			
BAIRRO:			C.E.P.:			
COMUNIDADE ESPERANÇA			35.195.000			
CIDADE/UF:			COMPLEMENTO:			
BELO ORIENTE/MG			--			
PROPRIETÁRIO:			CPF/CNPJ:			
PREFEITURA MUNICIPAL DE BELO ORIENTE			17.005.653/0001-66			
PREFEITURA MUNICIPAL DE BELO ORIENTE						
RAMPA DE ACESSO DA ESCOLA MUNICIPAL ESPERANÇA						
PROJETO EXECUTIVO						
PROJETO ESTRUTURAL						
PLANTA DE DETALHAMENTO DE FORMA TERREO E CORTE						
REVISÃO: R00						
NOME DO ARQUIVO: BO_25_005_PE_10.01-EST_02_DIV_R00						
FOLHA 02						

