

RELAÇÃO DO AÇO

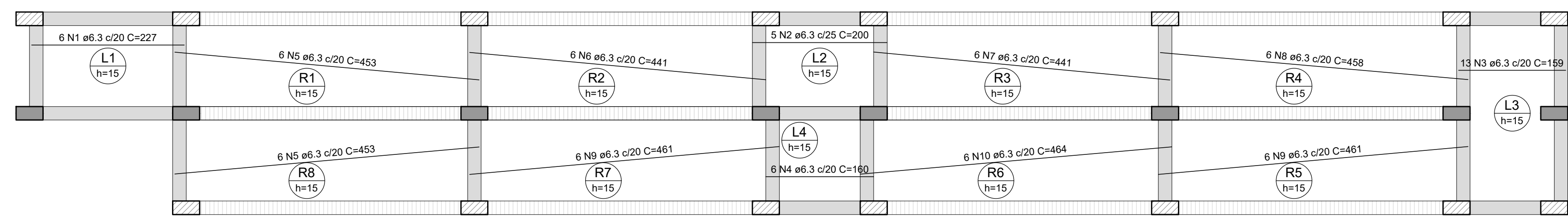
V1	V2	V3
V4	V6	V8
V7	V8	V9
V10	V11	V12
V13	V14	V15
V16	V17	V18
V19	V20	V21
V22	V23	V24
V25	V26	V27
V28	V29	V30
V31	V32	V33
V34	V35	V36
V37		

AÇO	N	DIAM (mm)	QUANT	C.UNIT (cm)	C.TOTAL (cm)
CA80	1	5.0	634	87	55158
CA50	2	8.0	6	267	1602
	3	8.0	2	311	622
	4	8.0	6	154	924
	5	8.0	8	184	1472
	6	8.0	26	170	4420
	7	8.0	8	463	3704
	8	8.0	21	468	9828
	9	8.0	14	194	2716
	10	8.0	2	238	476
	11	8.0	4	162	648
	12	8.0	11	468	5148
	13	8.0	2	102	204
	14	8.0	4	187	748
	15	8.0	4	201	804
	16	8.0	4	310	1240
	17	8.0	2	338	676
	18	8.0	2	294	588
	19	8.0	2	97	194
	20	8.0	1	158	158
	21	10.0	6	463	2778
	22	10.0	2	489	978
	23	10.0	8	468	3744
	24	10.0	2	496	992
	25	10.0	2	495	990
	26	10.0	6	468	2808

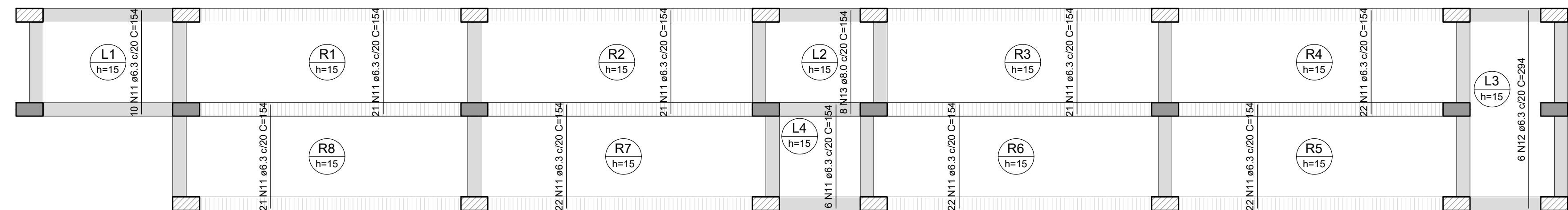
RESUMO DO AÇO

AÇO	DIAM (mm)	C.TOTAL (m)	PESO + 10% (kg)
CA50	8.0	361.7	157
CA80	10.0	122.9	83.3
CA60	5.0	551.6	93.5
PESO TOTAL (kg)			
CA50	240.4		
CA60	93.5		

Volume de concreto (C-30) = 5.50 m³  
Área de forma = 57.77 m²



ARMAÇÃO POSITIVA DAS LAJES DO PAVIMENTO 2º PAVIMENTO (EIXO X)



ARMAÇÃO POSITIVA DAS LAJES DO PAVIMENTO 2º PAVIMENTO (EIXO Y)

RELAÇÃO DO AÇO

AÇO	N	DIAM (mm)	QUANT	C.UNIT (cm)	C.TOTAL (cm)
CA50	1	6.3	6	227	1362
	2	6.3	5	200	1000
	3	6.3	13	159	2067
	4	6.3	6	160	960
	5	6.3	12	453	5436
	6	6.3	6	441	2646
	7	6.3	6	441	2646
	8	6.3	6	458	2748
	9	6.3	12	461	5532
	10	6.3	6	464	2784
	11	6.3	188	154	28952
	12	6.3	6	294	1764
	13	8.0	8	154	1232

RESUMO DO AÇO

AÇO	DIAM (mm)	C.TOTAL (m)	PESO + 10% (kg)
CA50	6.3	579	155.8
	8.0	12.3	5.3
PESO TOTAL (kg)			
CA50	161.2		

Volume de concreto (C-30) = 7.39 m³  
Área de forma = 49.29 m²

R00	(B)	EMISSION INICIAL	M.C.A.	B.C.F.D.	P.M.B.	18/09/2025
REV.	T.E.	DESCRIÇÃO DA REVISÃO	DES.	VER.	APR.	DATA
	T.E.	(A) PRELIMINAR (B) PARA APROVAÇÃO (C) PARA CONHECIMENTO	(D) PARA COTAÇÃO (E) PARA CONSTRUÇÃO (F) CONFORME COMPRADO	(G) CONFORME CONSTRUÍDO (H) CANCELADO		
DATA DA PRIMEIRA EMISSÃO: 18/09/2025						
RESPONSÁVEIS TÉCNICOS E DADOS DE CONTRATO						
R.T. DO PROJETO:		R.T. DO CONTRATO COM A PREFEITURA:				
ENG.: MATEUS COELHO ALVES - CREA - MG: 226772/D		ENG. FABIOLA BATISTA PIRES - CREA-MG-78.851/D				
PROJETISTA: ENG.: MATEUS COELHO ALVES - CREA - MG: 226772/D		Nº DE CONTRATO COM A PREFEITURA: 032/2025				
DESENHISTA: ENG.: MATEUS COELHO ALVES - CREA - MG: 226772/D		Nº DE CONVÊNIO/ OPERAÇÃO (CEF/BDMO/SES OU OUTRO): CONVÊNIO: 000000000 / OPERAÇÃO: 0000000-00				
COORDENAÇÃO:		NÚMERO DA A.R.T. OU R.R.T.: ART: MG20254113868				
RESPONSÁVEL DA PREFEITURA PELA APROVAÇÃO:		NÚMERO DA "OS" (ORDEM DE SERVIÇO/ DEMANDA): OS: BO-25_005				
PREFEITURA MUNICIPAL DE BELO ORIENTE						
ENDEREÇO DA OBRA/SERVIÇO:						
NOME DO LOGRADOURO: RODOVIA LMG 758		NÚMERO DO LOGRADOURO: S/N				
BAIRRO: COMUNIDADE ESPERANÇA		C.E.P.: 35.195.000				
CIDADE/UF: BELO ORIENTE/MG		COMPLEMENTO: --				
PROPRIETÁRIO: PREFEITURA MUNICIPAL DE BELO ORIENTE		CPF/CNPJ: 17.005.653/0001-66				
PREFEITURA MUNICIPAL DE BELO ORIENTE						
RAMPA DE ACESSO DA ESCOLA MUNICIPAL ESPERANÇA						
PROJETO EXECUTIVO PROJETO ESTRUTURAL						
PLANTA DE DETALHAMENTO DAS VIGAS E LAJES 2º PAVIMENTO						
REVISÃO: R00						
NOME DO ARQUIVO: BO_25_005_PE_10.01-EST_06_DIV_R00						
FOLHA 06						