

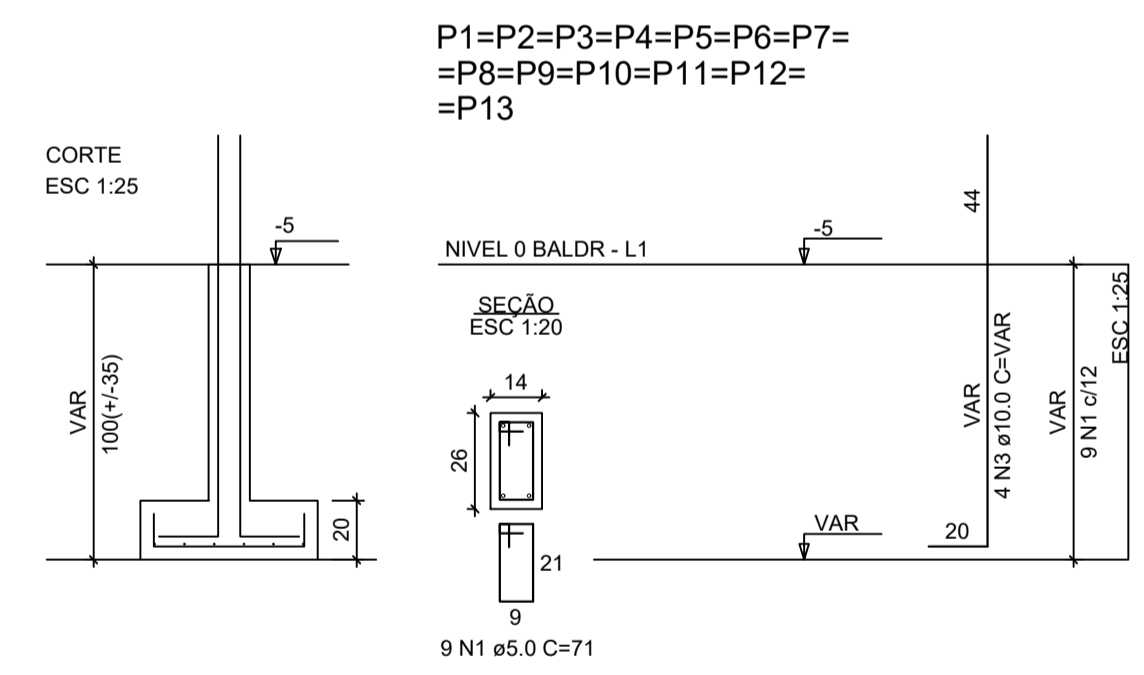
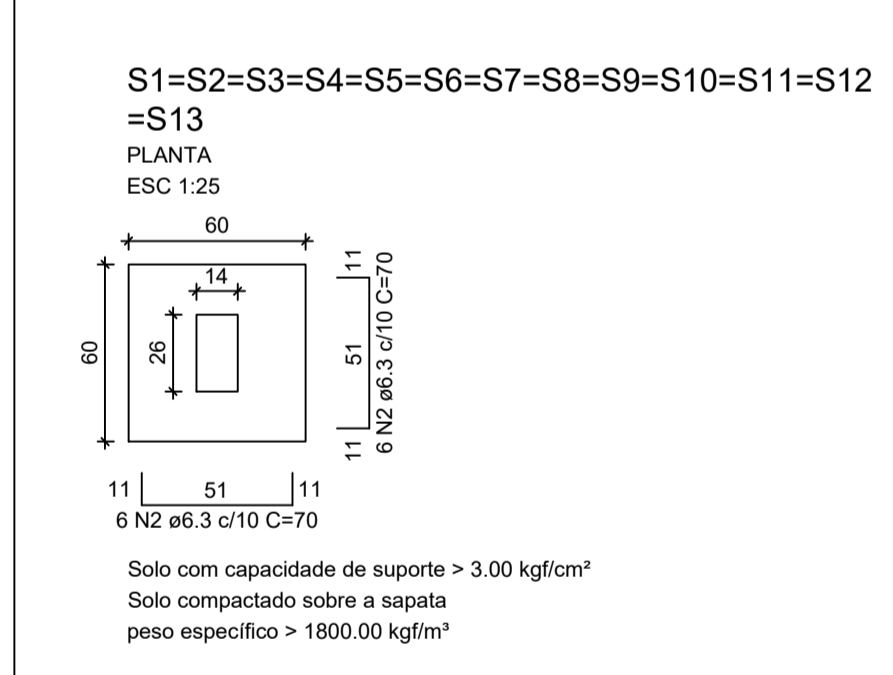
RELAÇÃO DO AÇO - VIGAS NÍVEL 0 BALDRAME

AÇO	N	DIAM (mm)	QUANT	C. UNIT (cm)	C. TOTAL (cm)
CA60	1	5.0	56	65	3640
CA50	2	5.0	289	75	21675
	3	6.3	4	303	1212
	4	6.3	4	352	1408
	5	8.0	2	273	546
	6	8.0	6	568	3408
	7	8.0	2	418	836
	8	8.0	2	323	646
	9	8.0	2	580	1160
	10	8.0	2	268	536
	11	8.0	2	318	636
	12	8.0	2	438	876
	13	8.0	6	943	5658
	14	8.0	2	223	446
	15	8.0	1	439	439
	16	8.0	2	842	1684
	17	8.0	2	119	238
	18	8.0	4	951	3804

RESUMO DO AÇO

AÇO	DIAM (mm)	C. TOTAL (m)	PESO + 0% (kg)
CA50	6.3	31.7	7.7
CA60	8.0	203.7	80.4
CA60	5.0	253.2	39
PESO TOTAL (kg)			
CA50		88.1	
CA60		39	

Volume de concreto (C-20 MPa) = 1.91 m³  
Área de forma = 38.26 m²



RELAÇÃO DO AÇO - SAPATAS E PILARES DE ARRANQUE - NÍVEL 0 BALDRAME

AÇO	N	DIAM (mm)	QUANT	C. UNIT (cm)	C. TOTAL (cm)
CA60	1	5.0	117	71	8307
CA50	2	6.3	156	70	10920
	3	10.0	VAR	VAR	VAR

RESUMO DO AÇO

AÇO	DIAM (mm)	C. TOTAL (m)	PESO + 0% (kg)
CA50	6.3	109.2	26.7
CA60	5.0	83.1	12.8
PESO TOTAL (kg)			
CA50		77.4	
CA60		12.8	

Volume de concreto (C-20 MPa) = 1.41 m³  
Área de forma = 16.64 m²



Novo PAC FHNIS Sub50

PROJETO ESTRUTURAL

PLANTA DE ARMADURAS  
NÍVEL 0 - BALDRAME

ART: MG20254381865

Escala: Indicada

Data: 20/10/25

DESENHO 01

Revisão: 01

FOLHA 02/03

Unidade: cm