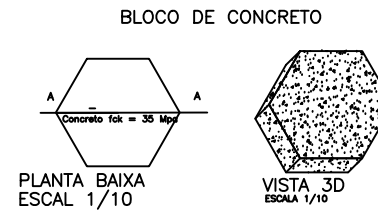
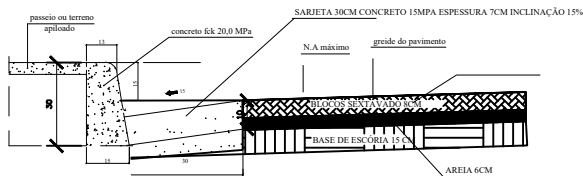


SEÇÃO TRANSVERSAL DO PAVIMENTO
s/ esc.

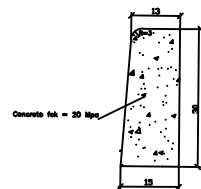
COMPRIMENTO: 450 M
LARGURA MÉDIA = 5.26M
ÁREA = 2.367,00M²



MEIO FIO E SARJETA DE CONCRETO



DETALHE
SEM ESCALA



DETALHE DO MEIO-FIO
ESCALA 1/10

PROPOSTA: 044524/2025
SICONV: 978421/2025

APROVAÇÃO

17.112.061/0001-43

PREFEITURA MUNICIPAL DE MESQUITA

Rua. Getúlio Vargas, 171
Centro - CEP: 35.166-000
MESQUITA - MG



PREFEITURA MUNICIPAL DE MESQUITA/MG
RUA GETÚLIO VARGAS, Nº 171 - CENTRO

RESPONSÁVEL TÉCNICO	RODOLFO GUIMARÃES FRANCO	CREA	183307/D
PROPRIETÁRIO	PREFEITURA MUNICIPAL DE MESQUITA	CPF/CNPJ	17.112.061/0001-43
OBRA:	PAVIMENTAÇÃO EM BLOCOS SEXTAVADO DE CONCRETO	NÚMERO	-
ENDEREÇO DA OBRA:	COMUNIDADE DO SOVEND	CEP	-
QUADRA	LOTE	TIPO DE PROJETO	PAVIMENTAÇÃO
		ESCALAS	INDICADAS
CONTEUDO PERFIL LONGITUDINAL E DETALHES			
PROJETO	RODOLFO	DESENHO	RODOLFO
		DATA	17/11/2025
		REVISÃO	
		FOLHA	05/06