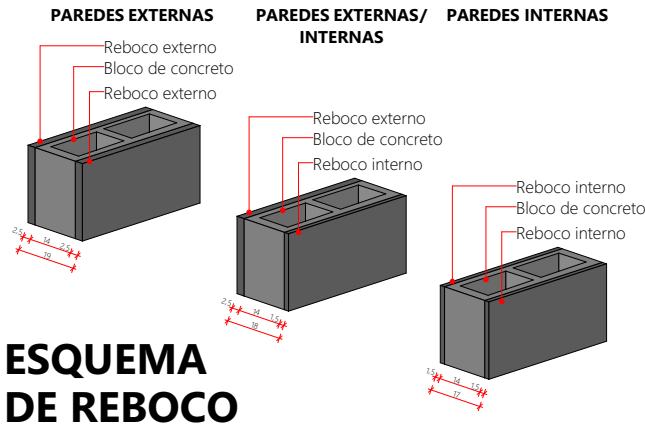
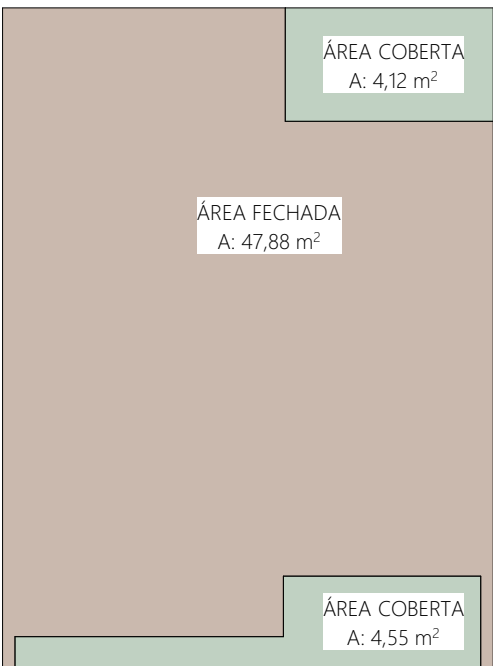


PLANTA - TÉRREO
ESC.:1:50



ESQUEMA
DE REBOCO



OCUPAÇÃO
ESC.:1:100

QUADRO DE ÁREAS PRIVATIVAS		
TIPO DE ÁREA	AMBIENTE	ÁREA
ÁREA COBERTA	VARANDA	4,12
ÁREA COBERTA	A. SERVIÇO	4,55
ÁREA FECHADA	COZINHA, ESTAR, JANTAR, QUARTOS E BWC	47,88
		56,55 m²

ÁREA ÚTIL INTERNA	
Ambiente	Área Medida
BWC	3,52
CIRC	2,47
COZINHA ESTAR JANTAR	14,69
QUARTO 1	10,75
QUARTO 2	9,06
40,49 m²	

ÁREA ÚTIL EXTERNA	
Ambiente	Área Medida
A.SERVIÇO	4,12
VARANDA	4,55
8,67 m²	

JANELAS				
ESTILO	JAC1	JAC3	JAF+JAM	JAM
QUANTIDADE	1	1	2	1
TIPO	Correr	Correr	Maxim-ar/ fixa	Maxim-ar
FOLHAS	02 folhas	02 folhas	02 folhas	01 folhas
DIMENSÕES	120x100	120x120	80x160	60x60
PEITORIL	1,00	1,00	0,60	1,60
VERGA	2,20	2,20	2,20	2,20
MATERIAL	Alumínio; Vidro	Alumínio; Vidro	Alumínio; Vidro	Alumínio; Vidro

PORTAS		
ESTILO	PMA - EXT	PMA - INT
QUANTIDADE	2	3
TIPO DE ABERTURA	Abrir	Abrir
DIMENSÕES	80x210	80x210
MATERIAL	Madeira maciça	Madeira

REVISÃO	ALTERAÇÕES	DATA	RESPONSÁVEL
R03			
R02			
R01		1/1/	

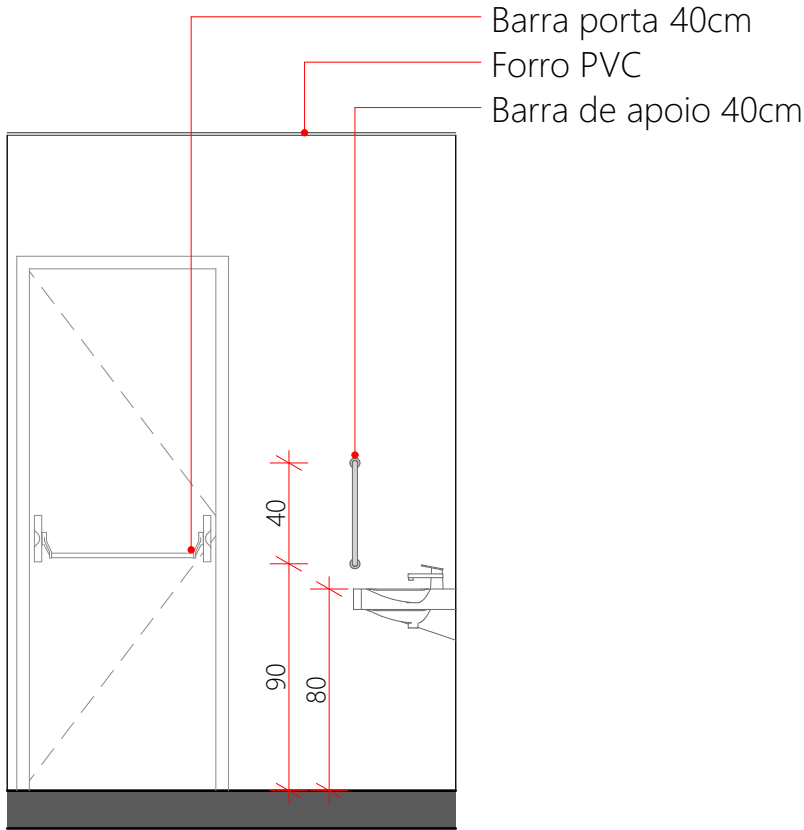


GOVERNO DE
SANTA CATARINA

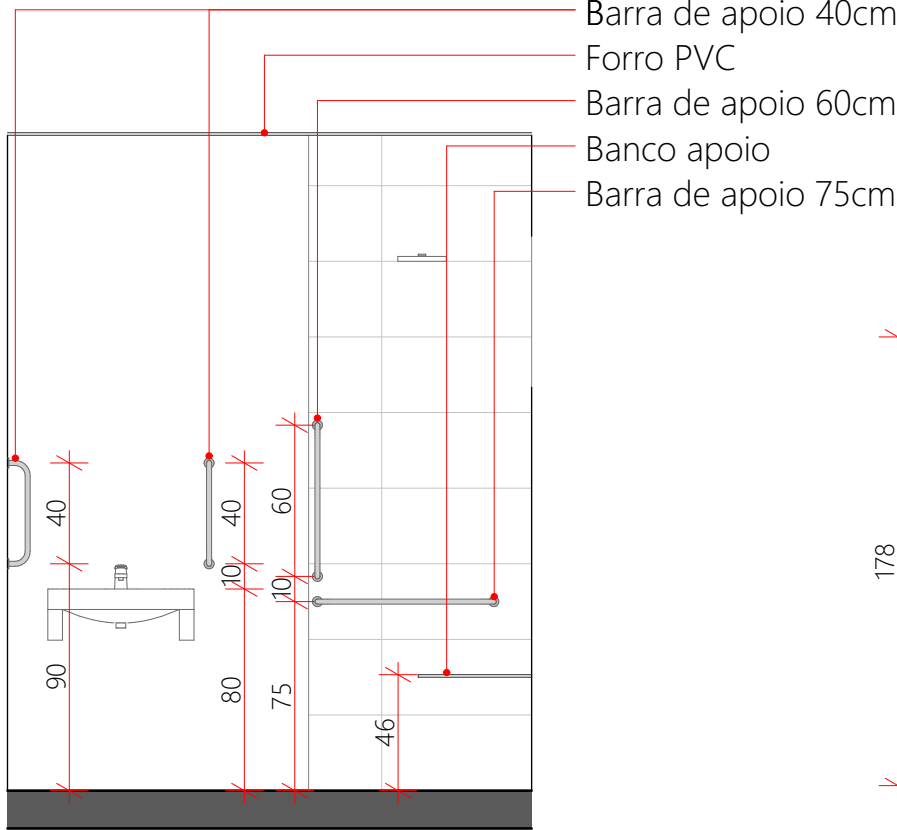
SIE | SECRETARIA DE INFRAESTRUTURA E MOBILIDADE
SAS | SECRETARIA DA ASSISTÊNCIA SOCIAL, MULHER E FAMÍLIA

CASA CATARINA

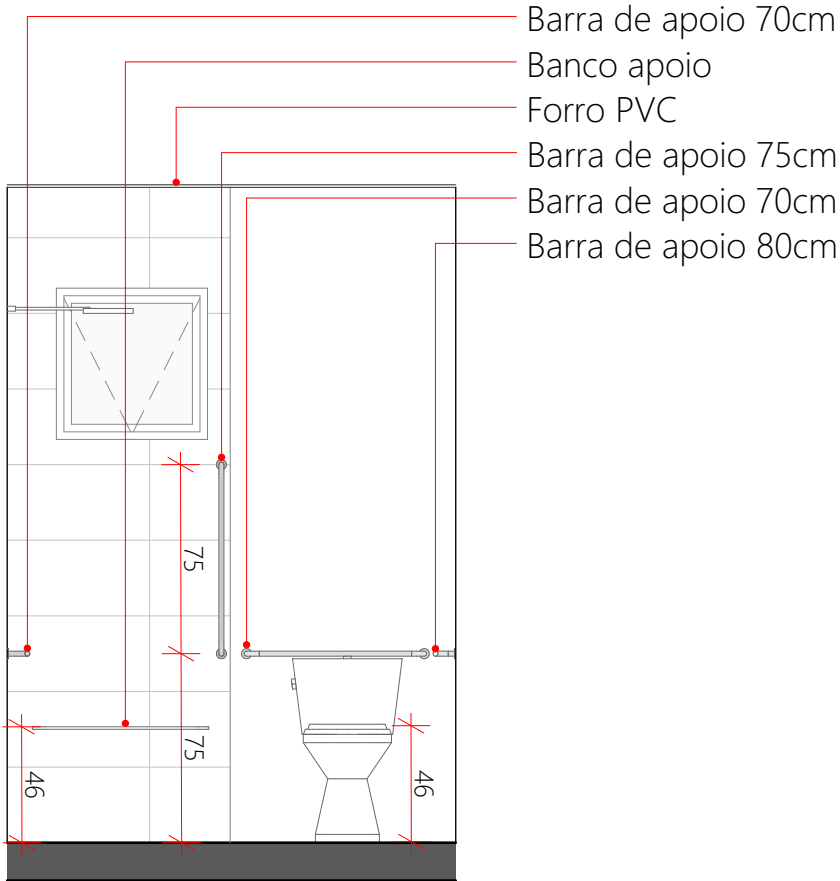
PROJETO ARQUITETÔNICO | PLANTA TÉRREO



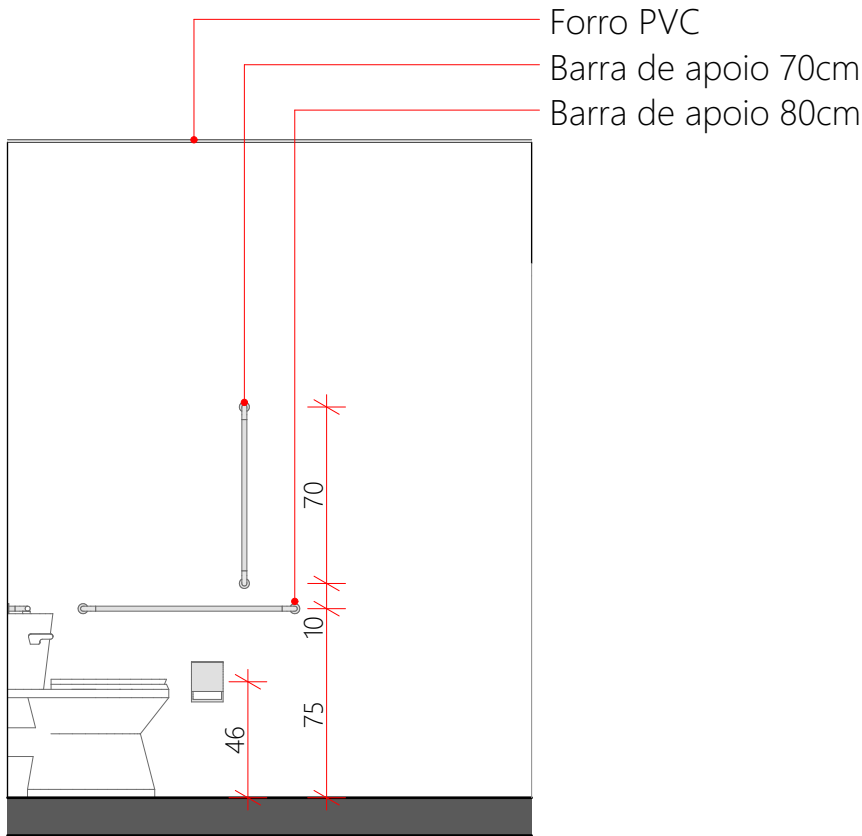
VISTA A
ESC.:1:30



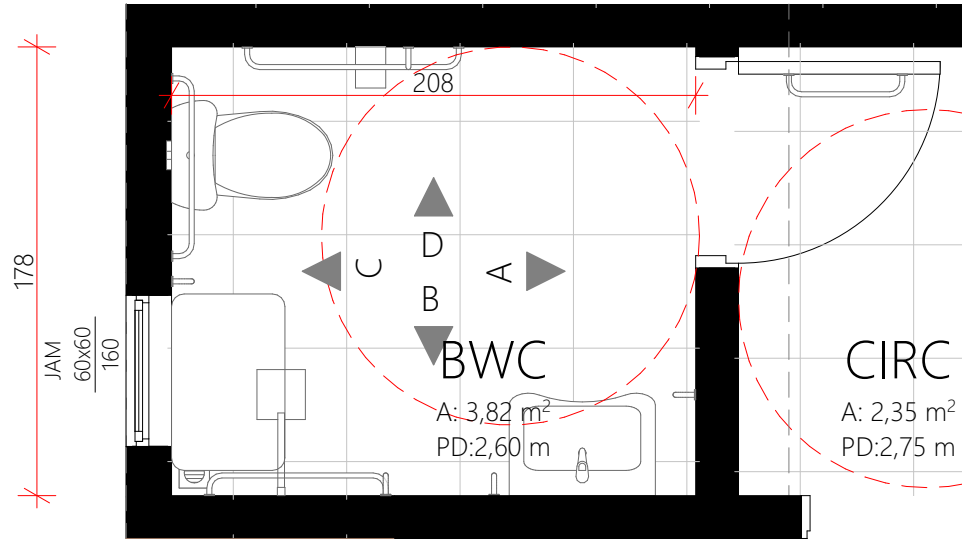
VISTA B
ESC.:1:30



VISTA C
ESC.:1:30



VISTA D
ESC.:1:30



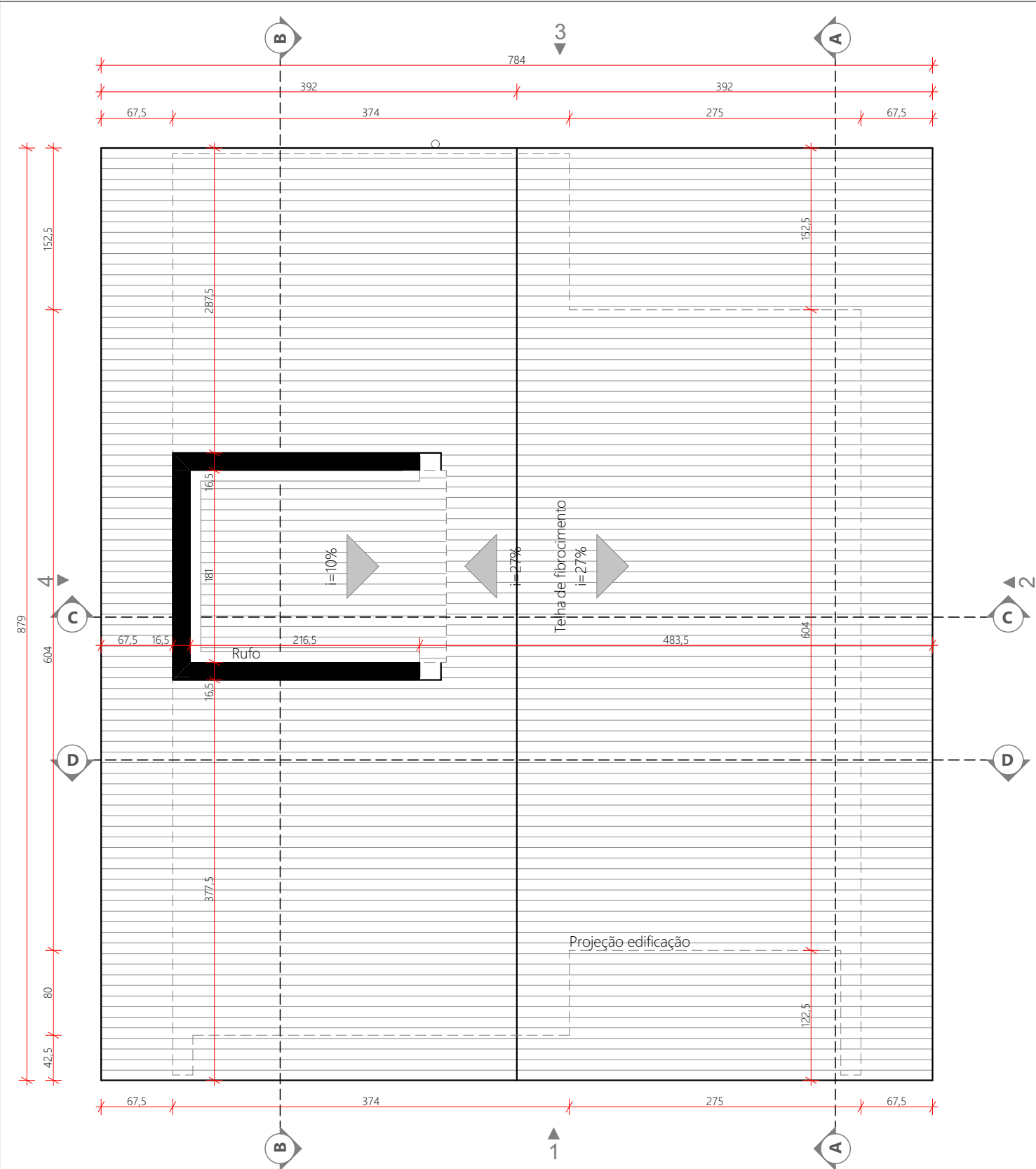
BANHEIRO ADAPTADO
ESC.:1:30

Este banheiro deverá substituir banheiro convencional quando houver necessidade de adaptação de acessibilidade. As dimensões do banheiro permanecem as mesmas, mudando apenas os equipamentos (vaso e lavatório) e demais acessórios.

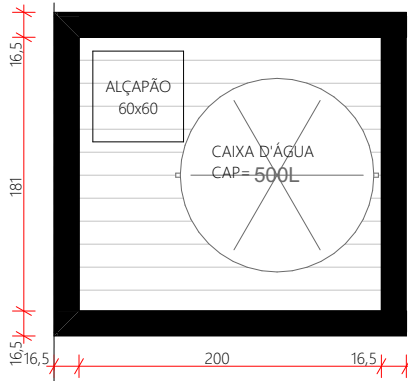
REVISÃO	ALTERAÇÕES	DATA	RESPONSÁVEL
R03			
R02			
R01		11	



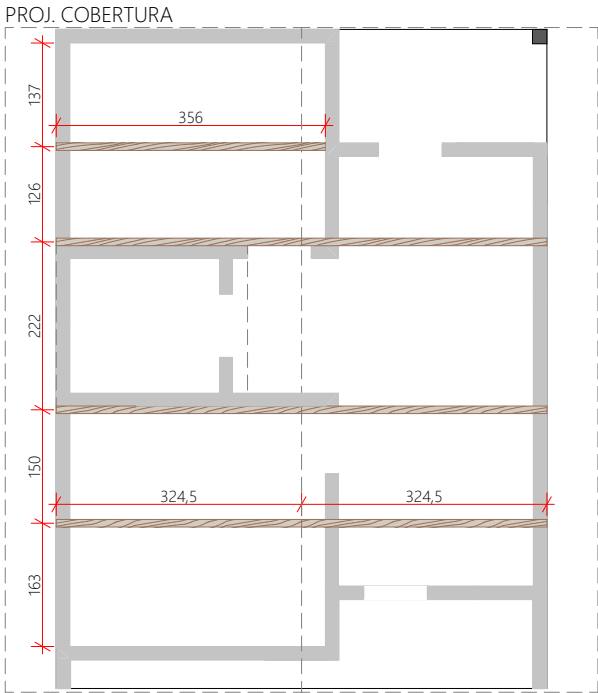
**GOVERNO DE
SANTA
CATARINA**
SIE | SECRETARIA DE INFRAESTRUTURA E MOBILIDADE
SAS | SECRETARIA DA ASSISTÊNCIA SOCIAL, MULHER E FAMÍLIA
CASA CATARINA
PROJETO ARQUITETÔNICO | Banheiro adaptado
RESP. TÉCNICO
PATRICIA WINTER
DESENHO
GUILHERME FRANÇA DE LIMA
DATA
28/03/2025
02/09



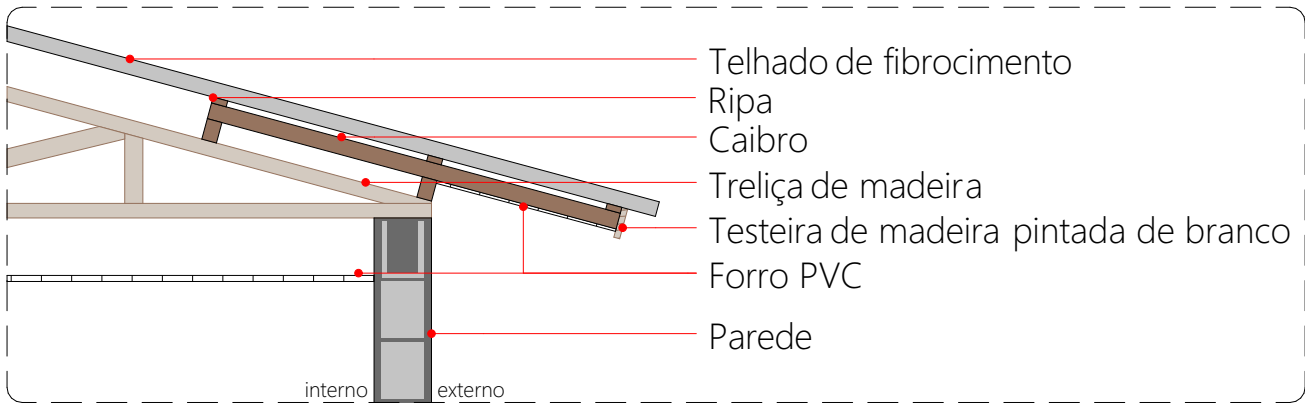
PLANTA - COBERTURA
ESC.:1:50



PLANTA BARRILETE
ESC.:1:50



LOCALIZAÇÃO TRELIÇAS
ESC.:1:100



DET FORRO EXTERNO
ESC.:1:25

REVISÃO	ALTERAÇÕES	DATA	RESPONSÁVEL
R03			
R02			
R01		11/1	



GOVERNO DE

SANTA CATARINA

SIE | SECRETARIA DE INFRAESTRUTURA E MOBILIDADE
SAS | SECRETARIA DA ASSISTÊNCIA SOCIAL, MULHER E FAMÍLIA

CASA CATARINA

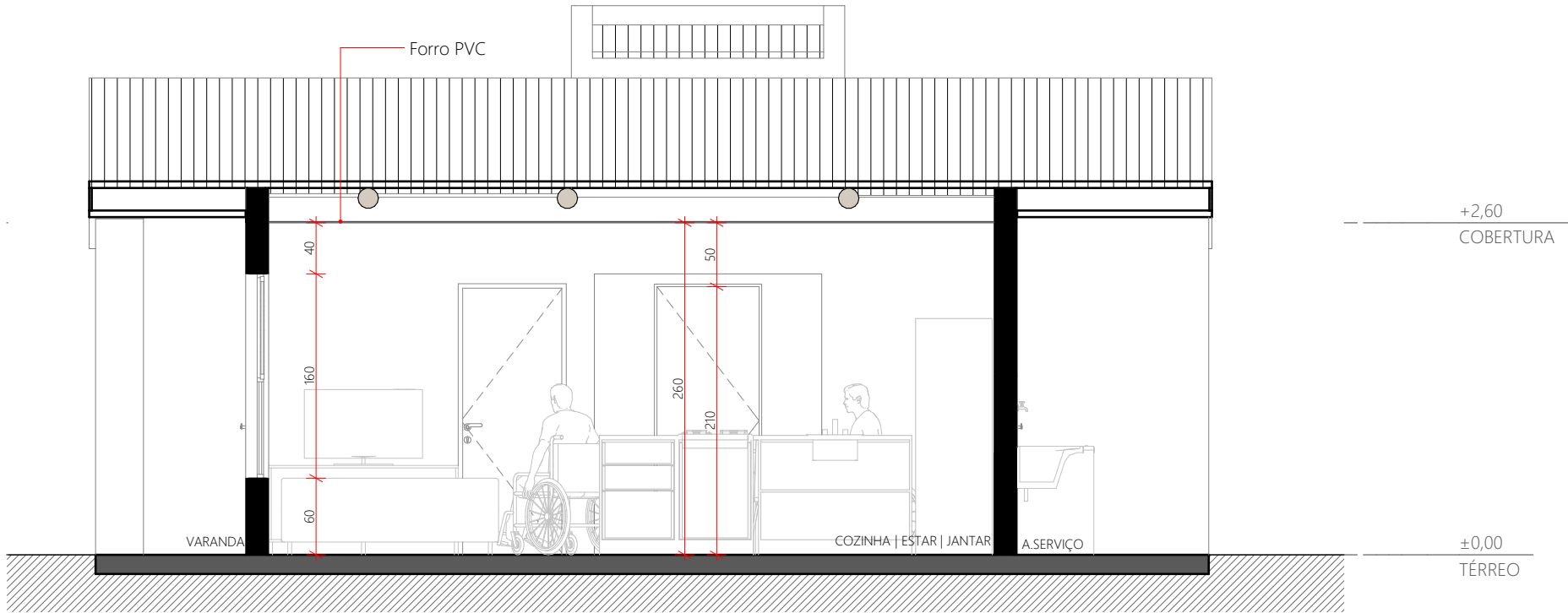
PROJETO ARQUITETÔNICO | Planta cobertura

RESP. TÉCNICO
PATRICIA WINTER

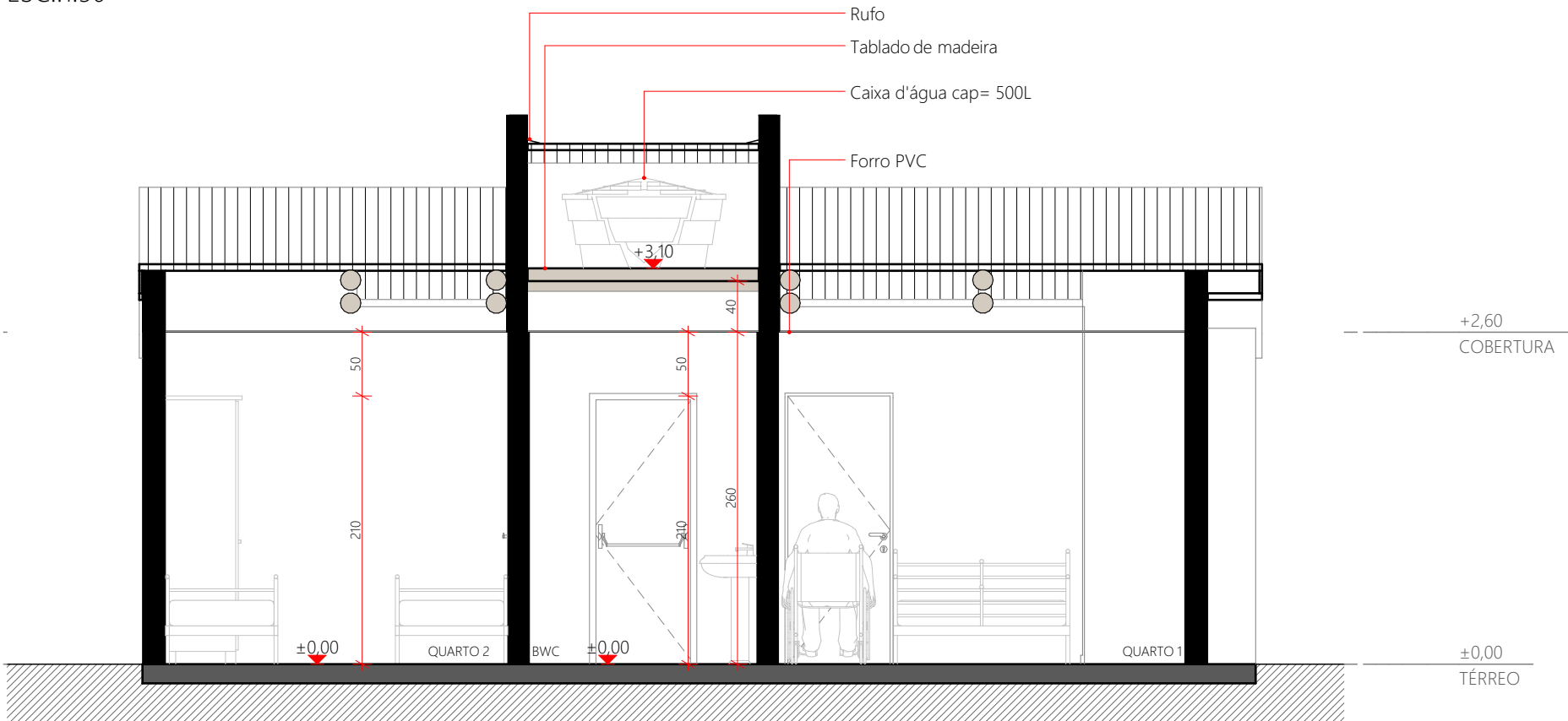
DESENHO
GUILHERME FRANÇA DE LIMA

DATA
28/03/2025

03/09



CORTE A
ESC.:1:50



CORTE B
ESC.:1:50

REVISÃO	ALTERAÇÕES	DATA	RESPONSÁVEL
R03			
R02			
R01		11	



GOVERNO DE
**SANTA
CATARINA**

SIE | SECRETARIA DE INFRAESTRUTURA E MOBILIDADE
SAS | SECRETARIA DA ASSISTÊNCIA SOCIAL, MULHER E FAMÍLIA

CASA CATARINA

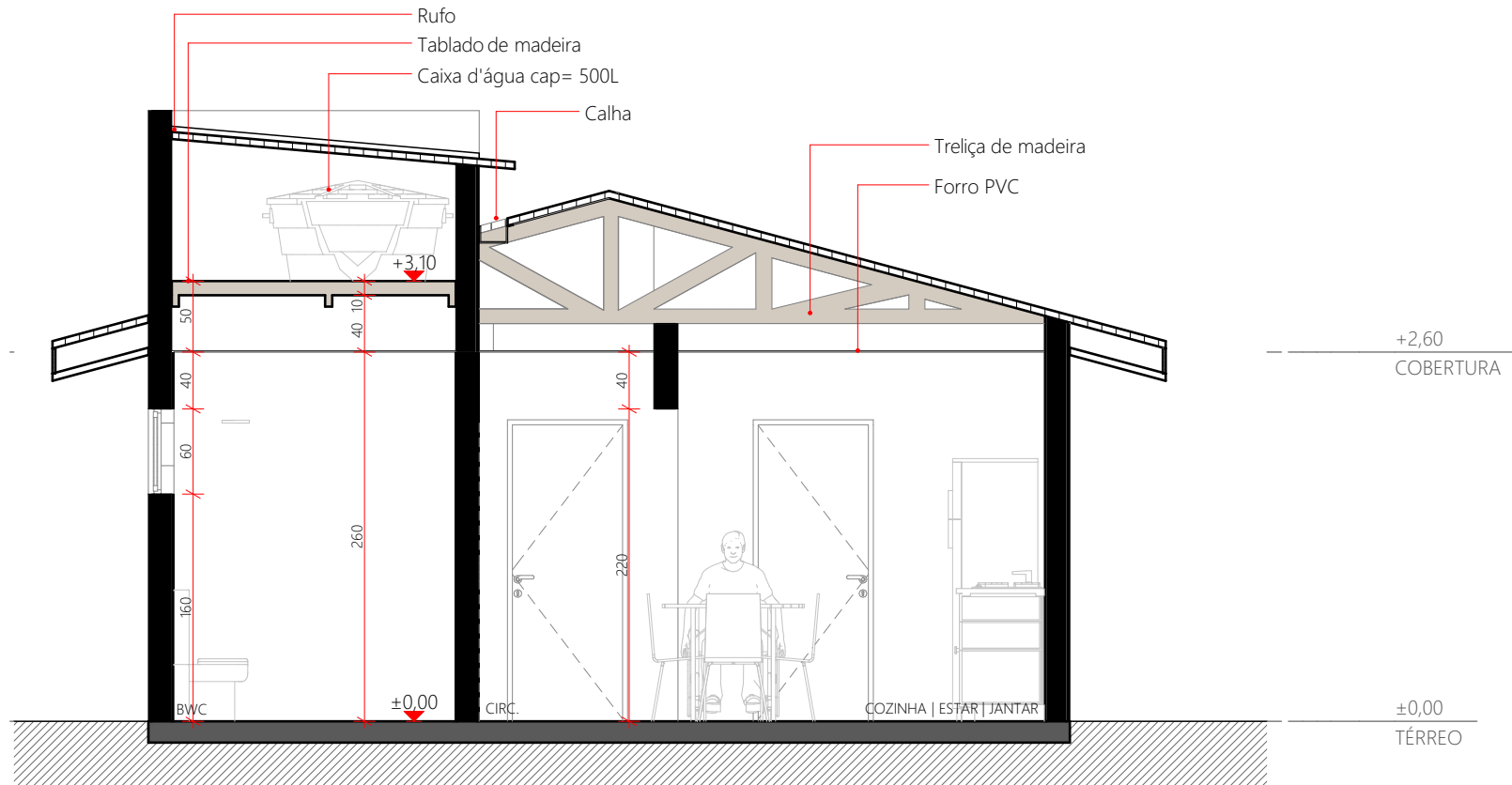
PROJETO ARQUITETÔNICO | Cortes A e B

RESP. TÉCNICO
PATRICIA WINTER

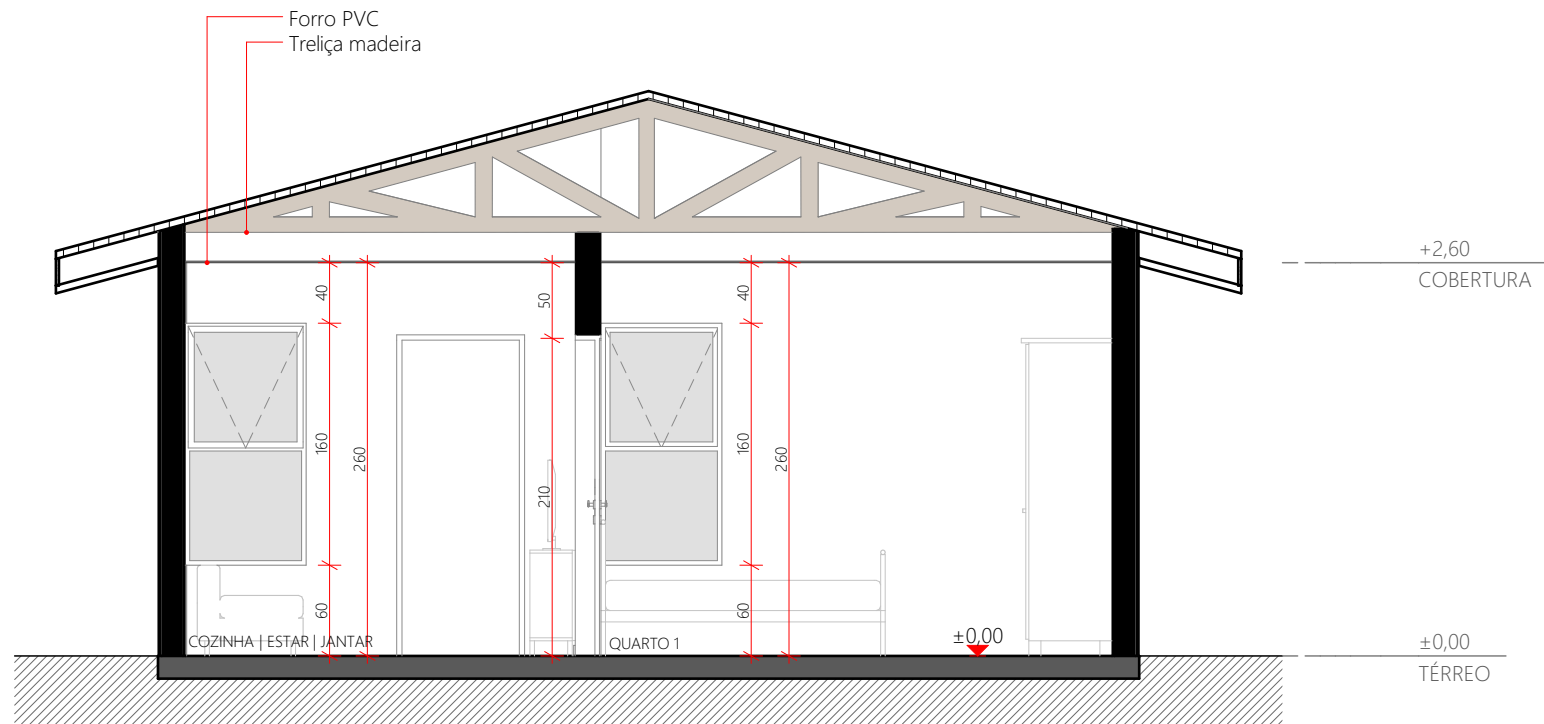
DESENHO
GUILHERME FRANÇA DE LIMA

DATA
28/03/2025

04/09



CORTE C
ESC.:1:50



CORTE D
ESC.:1:50

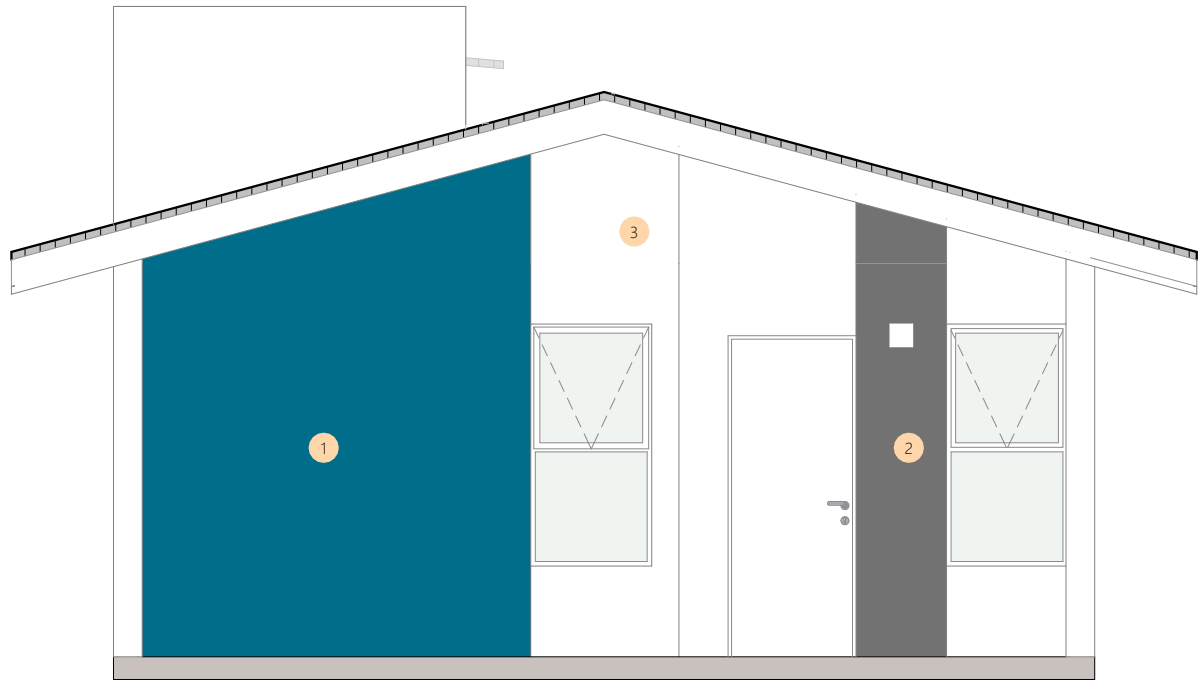
REVISÃO	ALTERAÇÕES	DATA	RESPONSÁVEL
R03			
R02			
R01		1/1	



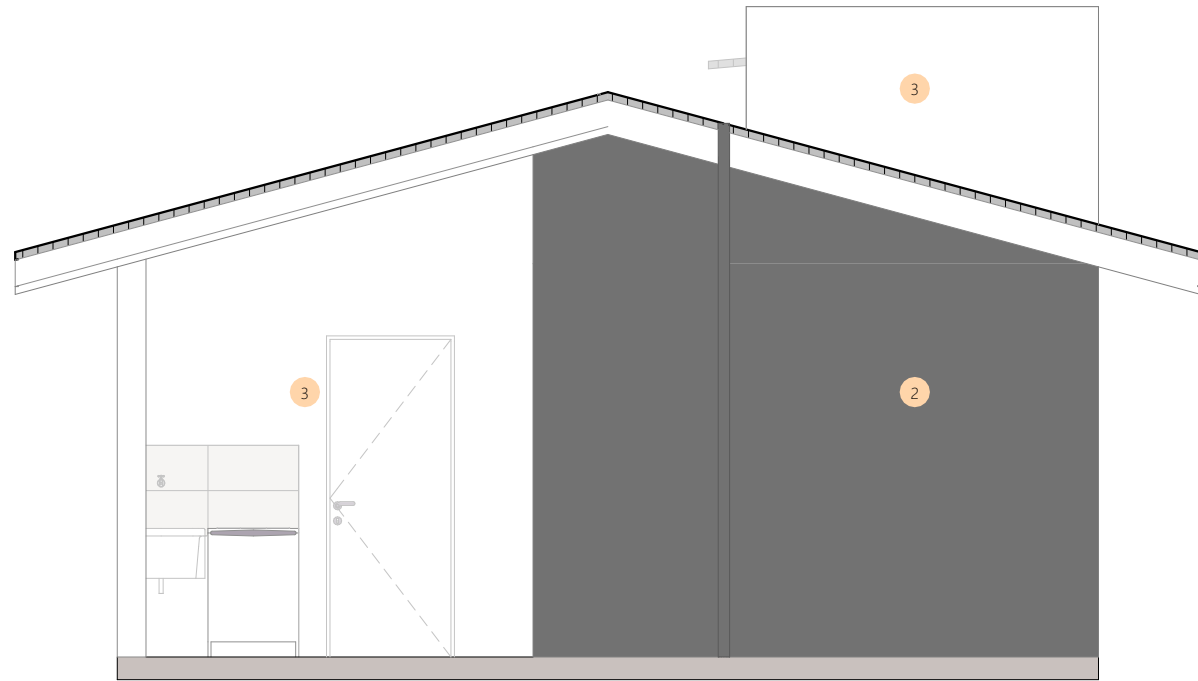
**GOVERNO DE
SANTA
CATARINA**
SIE | SECRETARIA DE INFRAESTRUTURA E MOBILIDADE
SAS | SECRETARIA DA ASSISTÊNCIA SOCIAL, MULHER E FAMÍLIA
CASA CATARINA

PROJETO ARQUITETÔNICO | Cortes C e D

RESP. TÉCNICO PATRICIA WINTER	DESENHO GUILHERME FRANÇA DE LIMA	DATA 28/03/2025	05/09
----------------------------------	-------------------------------------	--------------------	--------------



FACHADA 1
ESC.:1:50

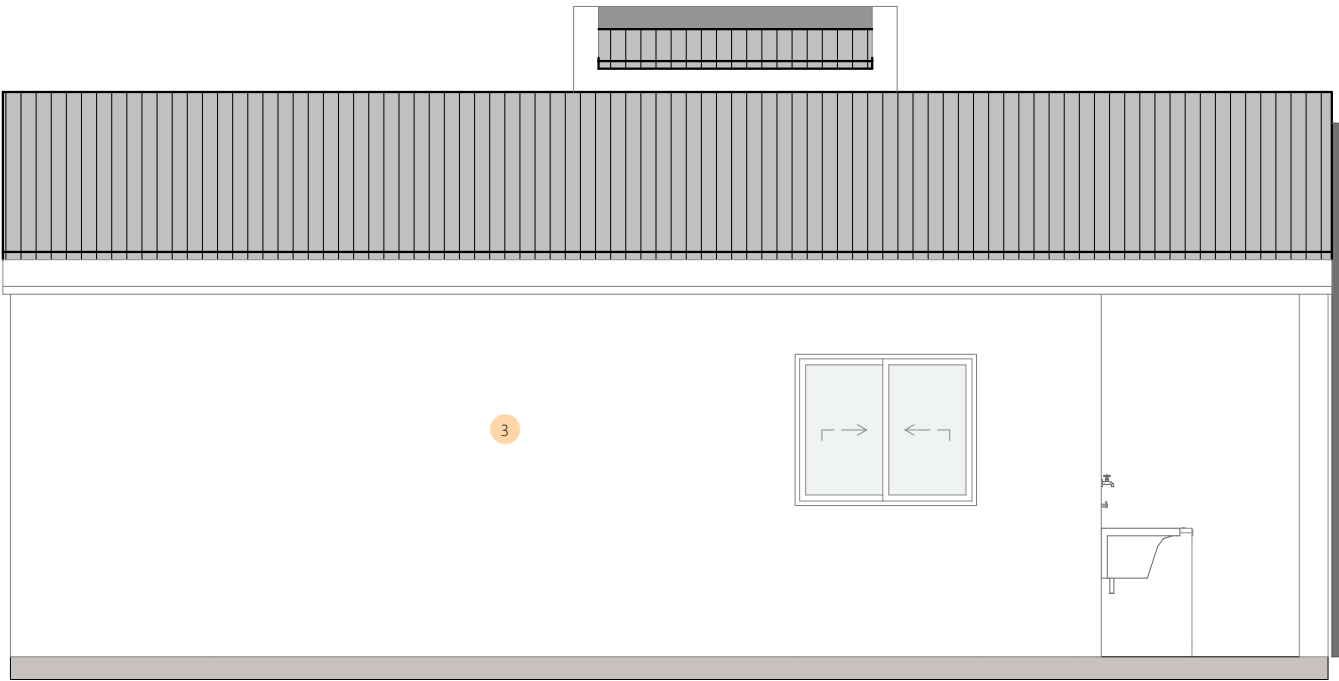


FACHADA 3
ESC.:1:50

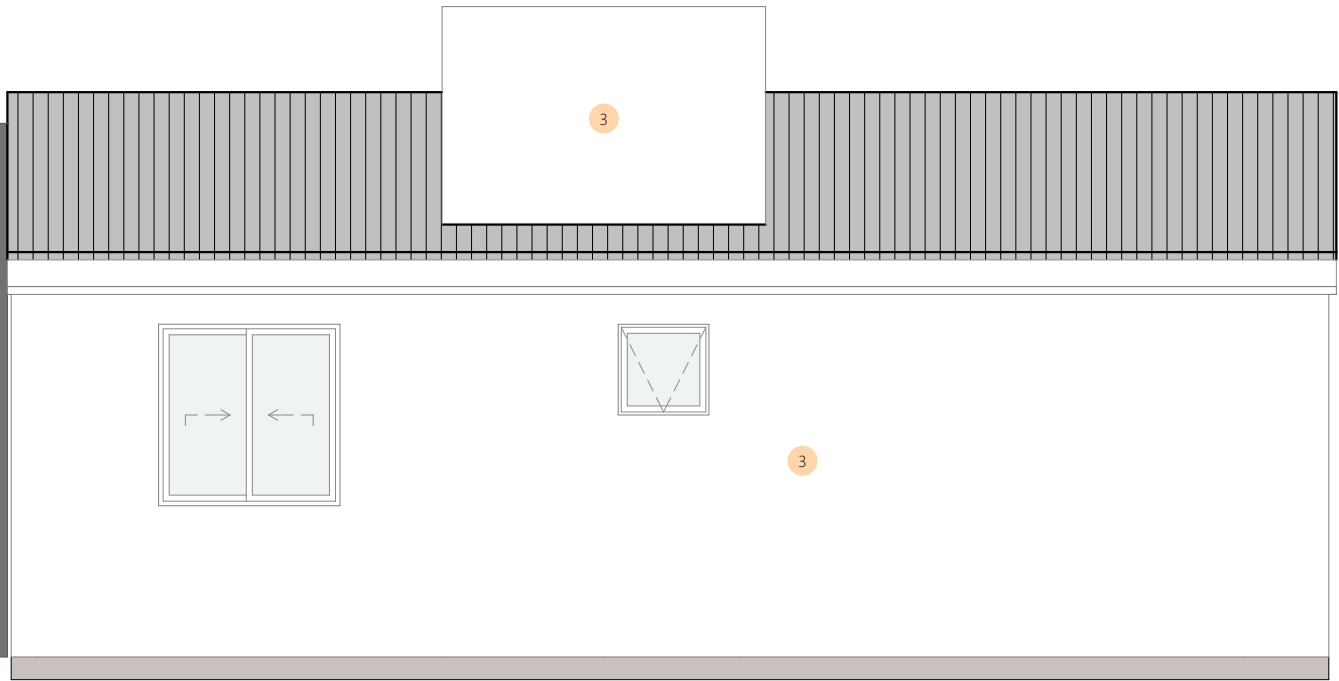
LEGENDA

- Cor 1 = Azul, Amarelo ou Verde
- Cor 2 = Cinza escuro
- Cor 3 = Branco

Referências cores da Suvinil:
Verde = Cor Brilho da Esmeralda
Amarelo = Cor Cacau da Bahia
Azul = Cor Azul-precioso
Cinza = Cor Carvão Mineral



FACHADA 2
ESC.:1:50



FACHADA 4
ESC.:1:50

REVISÃO	ALTERAÇÕES	DATA	RESPONSÁVEL
R03			
R02			
R01		11/11	



GOVERNO DE

SANTA CATARINA

SIE | SECRETARIA DE INFRAESTRUTURA E MOBILIDADE
SAS | SECRETARIA DA ASSISTÊNCIA SOCIAL, MULHER E FAMÍLIA

CASA CATARINA

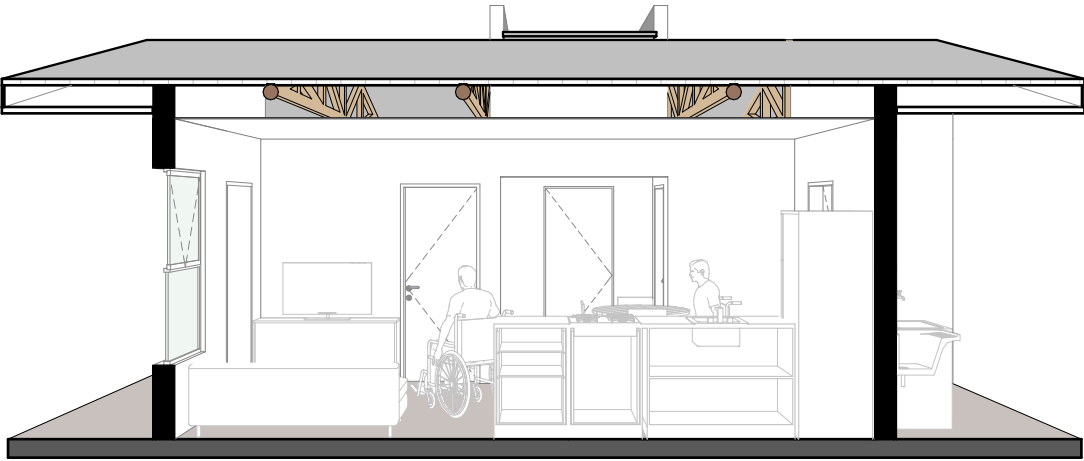
PROJETO ARQUITETÔNICO | Fachadas

RESP. TÉCNICO
PATRICIA WINTER

DESENHO
GUILHERME FRANÇA DE LIMA

DATA
28/03/2025

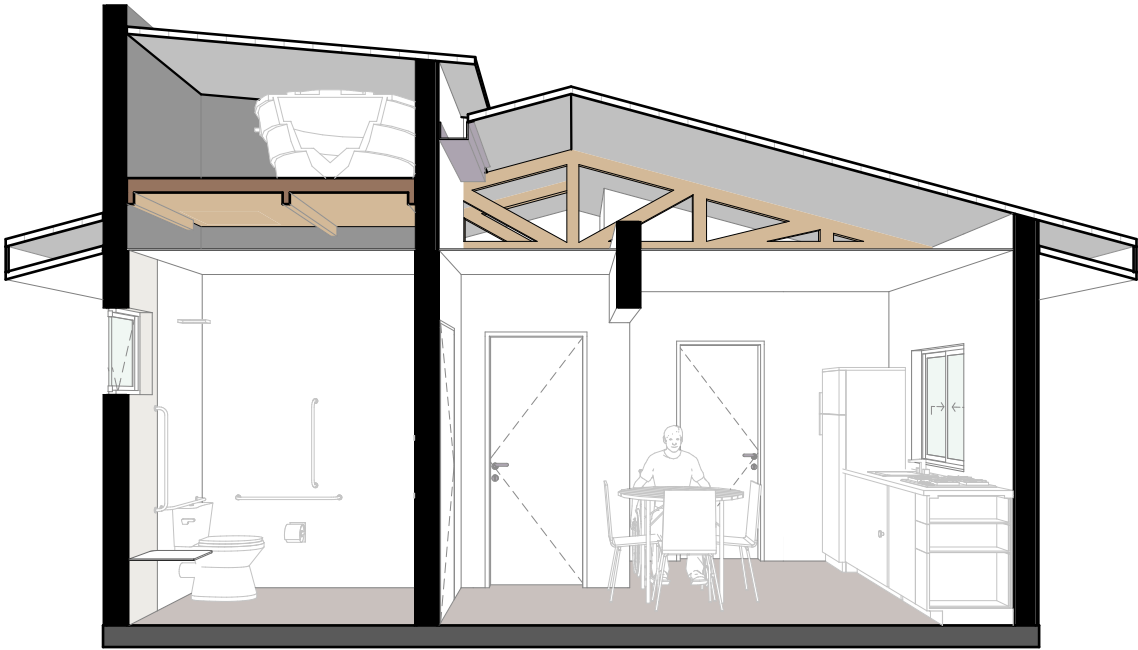
06/09



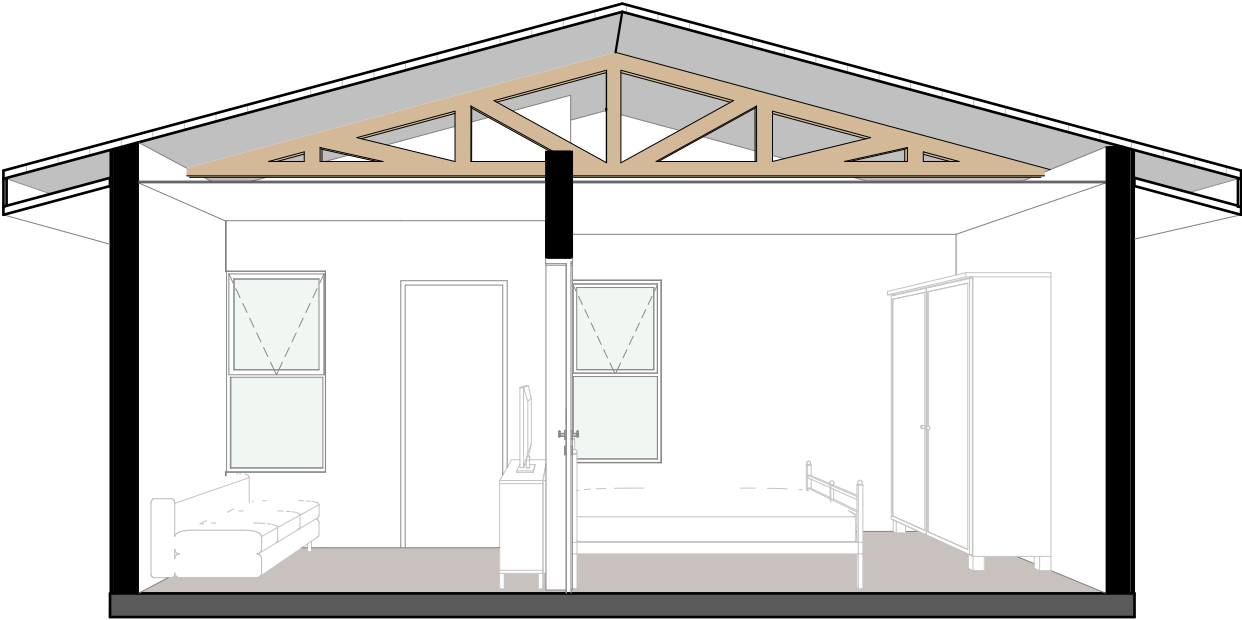
CORTE A PERSPECTIVADO



CORTE B PERSPECTIVADO



CORTE C PERSPECTIVADO



CORTE D PERSPECTIVADO

REVISÃO	ALTERAÇÕES	DATA	RESPONSÁVEL
R03			
R02			
R01		11/1	



GOVERNO DE

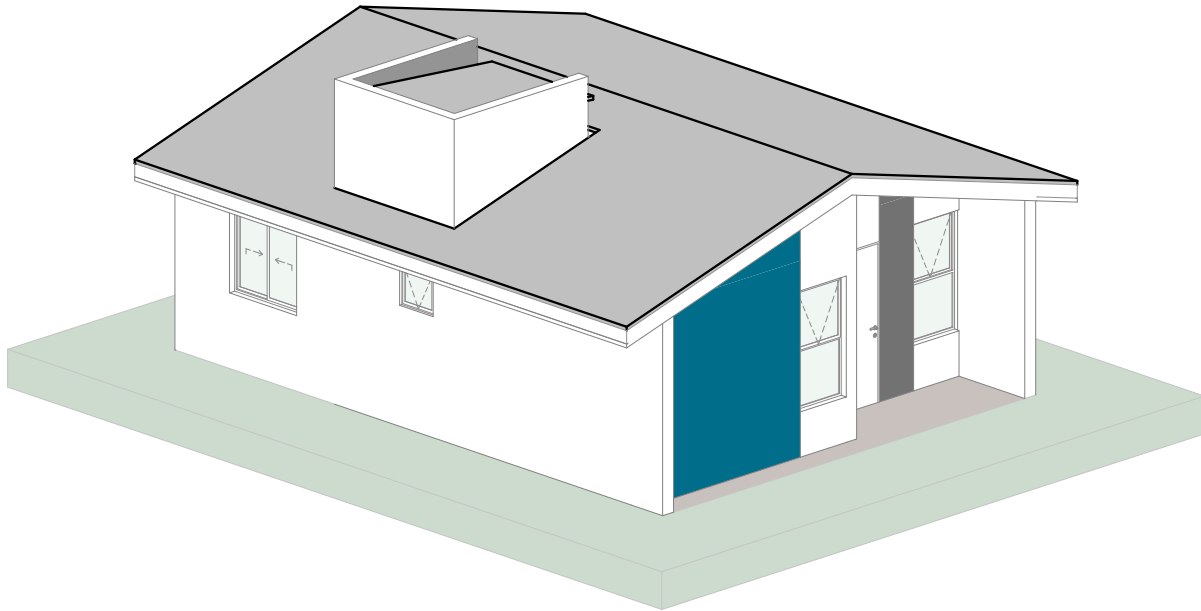
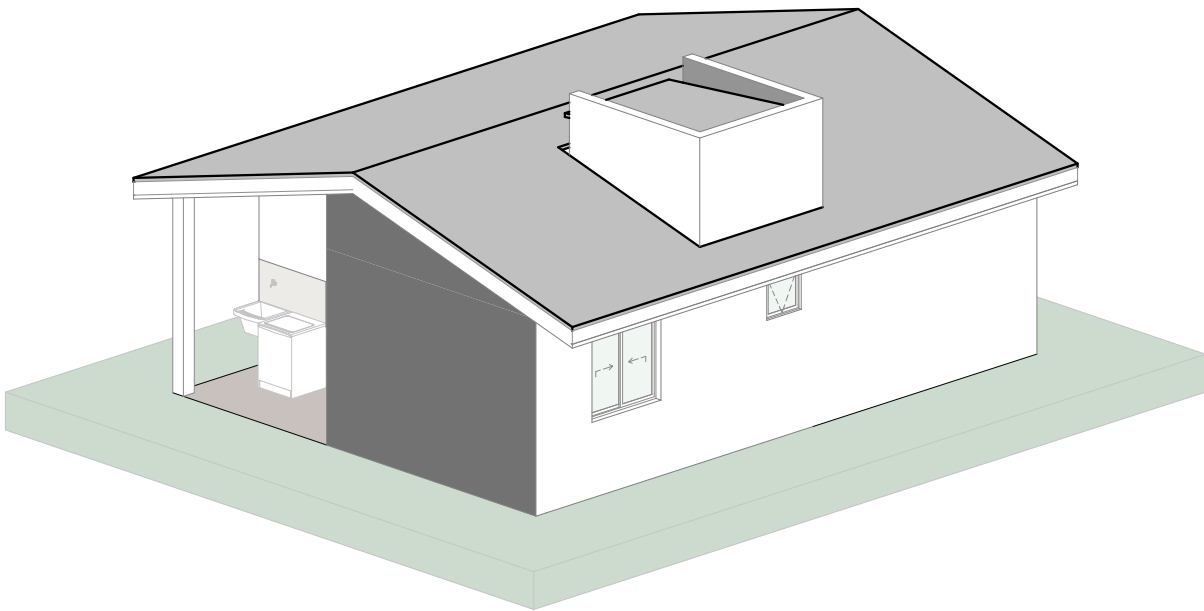
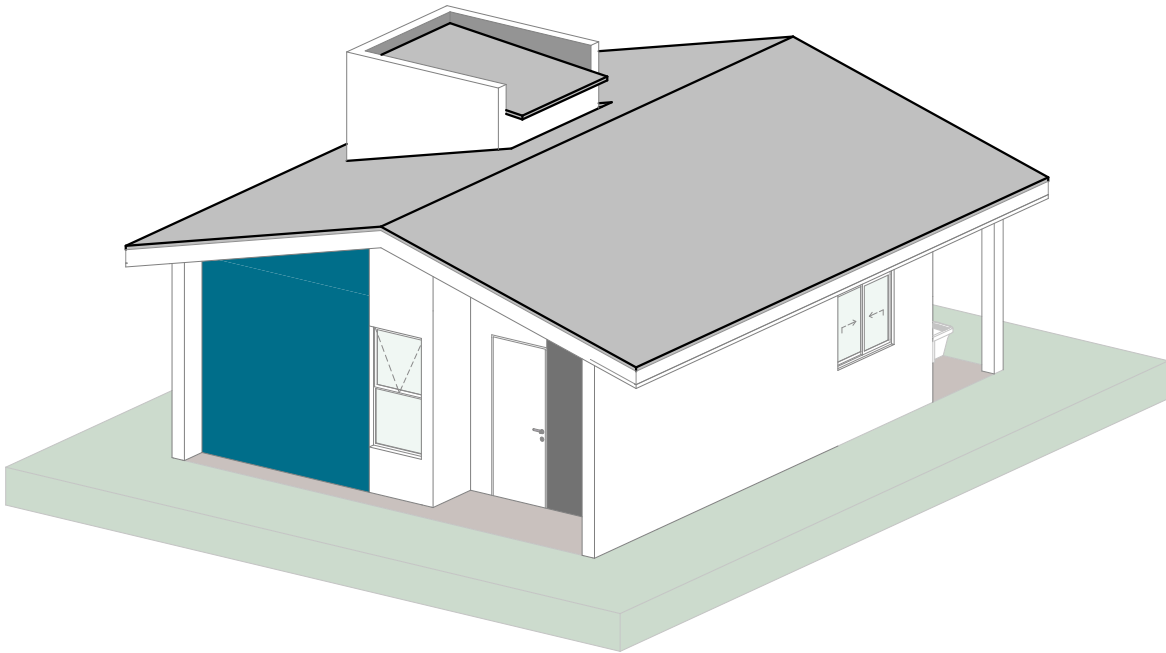
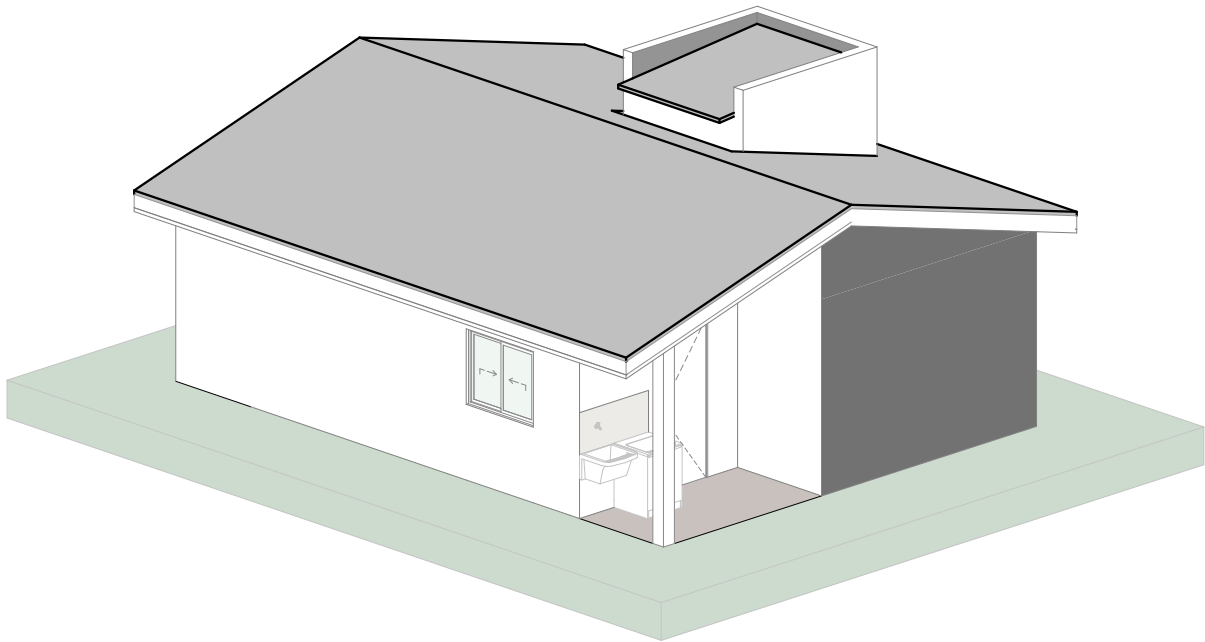
SANTA CATARINA

SIE | SECRETARIA DE INFRAESTRUTURA E MOBILIDADE

SAS | SECRETARIA DA ASSISTÊNCIA SOCIAL, MULHER E FAMÍLIA

CASA CATARINA

PROJETO ARQUITETÔNICO Cortes perspectivados			
RESP. TÉCNICO	DESENHO	DATA	07/09
PATRICIA WINTER	GUILHERME FRANÇA DE LIMA	28/03/2025	



REVISÃO	ALTERAÇÕES	DATA	RESPONSÁVEL
R03			
R02			
R01		__/__/__	



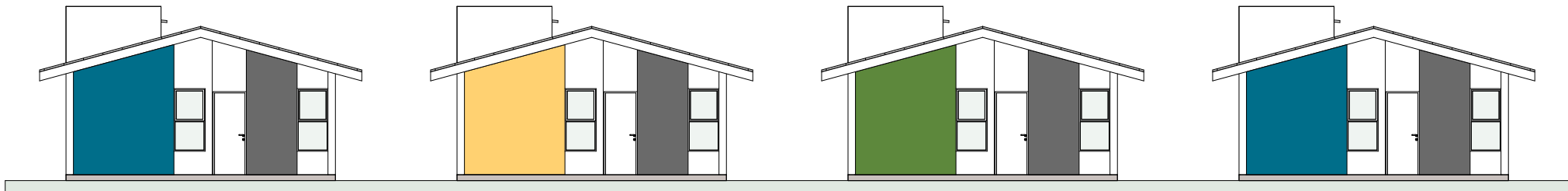
**GOVERNO DE
SANTA
CATARINA**
SIE | SECRETARIA DE INFRAESTRUTURA E MOBILIDADE
SAS | SECRETARIA DA ASSISTÊNCIA SOCIAL, MULHER E FAMÍLIA
CASA CATARINA
PROJETO ARQUITETÔNICO | Perspectivas

RESP. TÉCNICO
PATRICIA WINTER

DESENHO
GUILHERME FRANÇA DE LIMA

DATA
28/03/2025

08/09



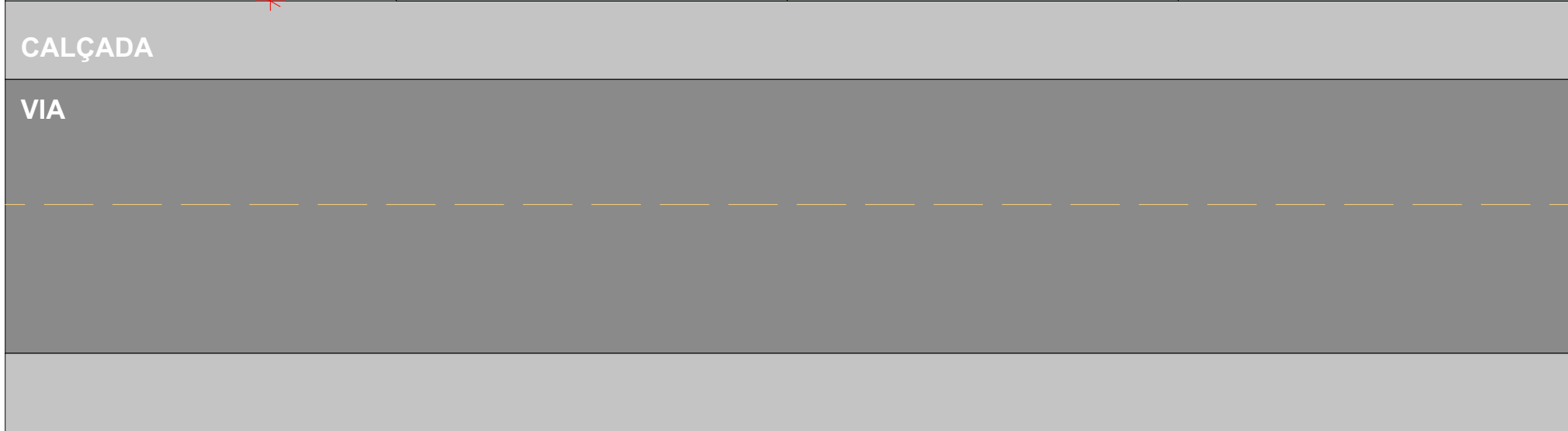
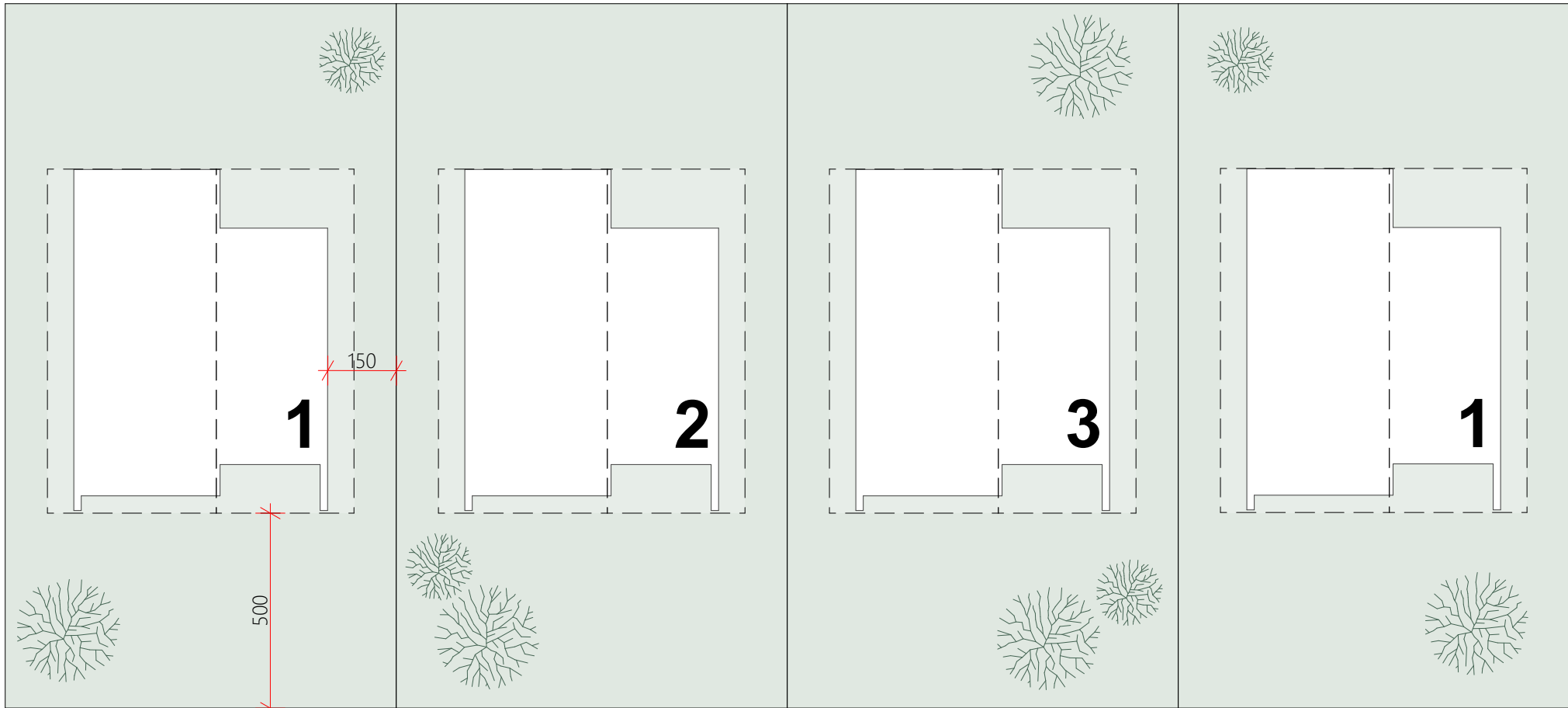
PADRÃO DE CORES

CASAS CONSTRUIDAS LADO A LADO
Seguir padrão azul - amarelo - verde

PARÂMETROS MÍNIMOS DE LOTE

LOTES DE MEIO DE QUADRA
Área mínima = 170,00m²
Dimensões mínimas = 10,00m (frente) x 17,00m (profundidade)
Afastamento lateral mínimo = 1,50m
Afastamento frontal mínimo = 5,00m
Resistência mínima do solo = 1,5 kgf/cm²

LOTES DE ESQUINA
Área mínima = 212,5m²
Dimensões mínimas = 12,50m (frente) x 17,00m (profundidade)



IMPLANTAÇÃO
ESC.:1:150

REVISÃO	ALTERAÇÕES	DATA	RESPONSÁVEL
R03			
R02			
R01		__/__/__	



GOVERNO DE
SANTA CATARINA

SIE | SECRETARIA DE INFRAESTRUTURA E MOBILIDADE
SAS | SECRETARIA DA ASSISTÊNCIA SOCIAL, MULHER E FAMÍLIA

CASA CATARINA

PROJETO ARQUITETÔNICO | IMPLANTAÇÃO

RESP. TÉCNICO
PATRICIA WINTER

DESENHO
GUILHERME FRANÇA DE LIMA

DATA
20/05/2025

09/09