

REVISÃO	ALTERAÇÕES	DATA	RESPONSÁVEL
R03			
R02			
R01	.	__/__/.	



GOVERNO DE

SANTA CATARINA

SIE | SECRETARIA DE INFRAESTRUTURA E MOBILIDADE

SAS | SECRETARIA DA ASSISTÊNCIA SOCIAL, MULHER E FAMÍLIA

CASA CATARINA

PROJETO ESTRUTURAL | Capa

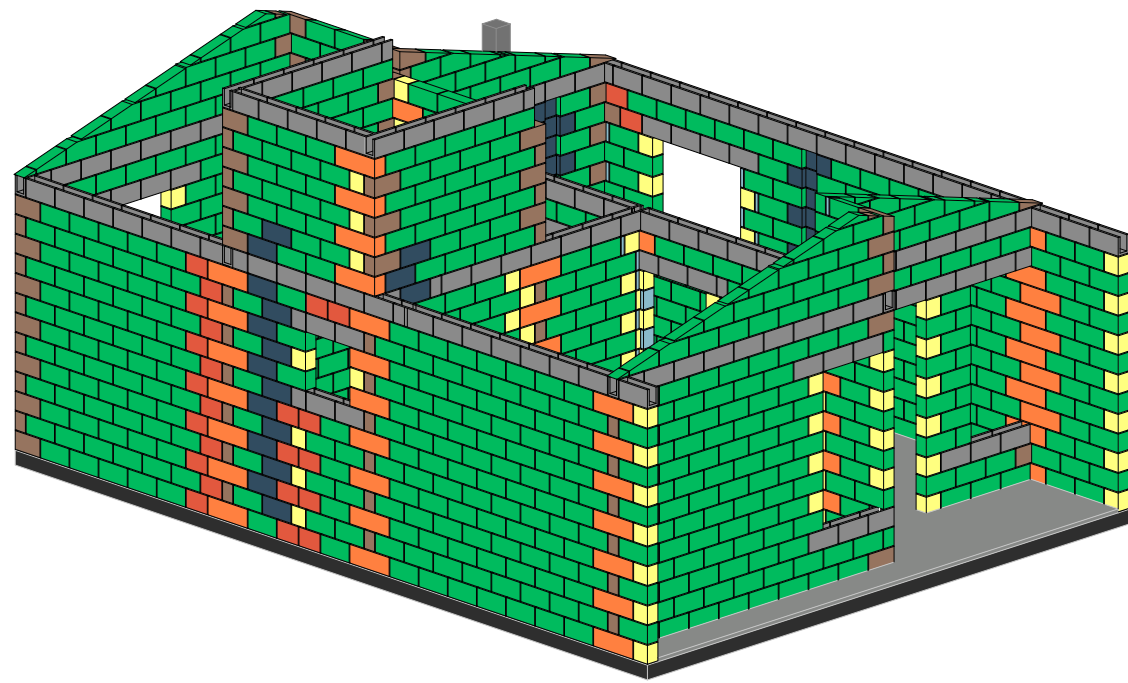
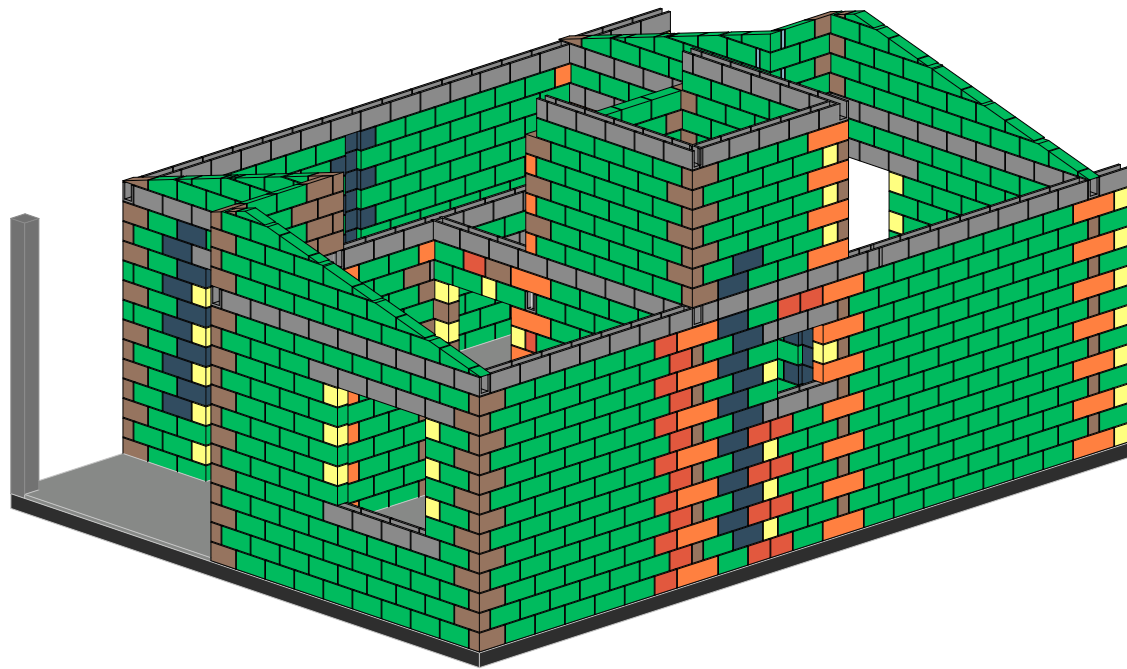
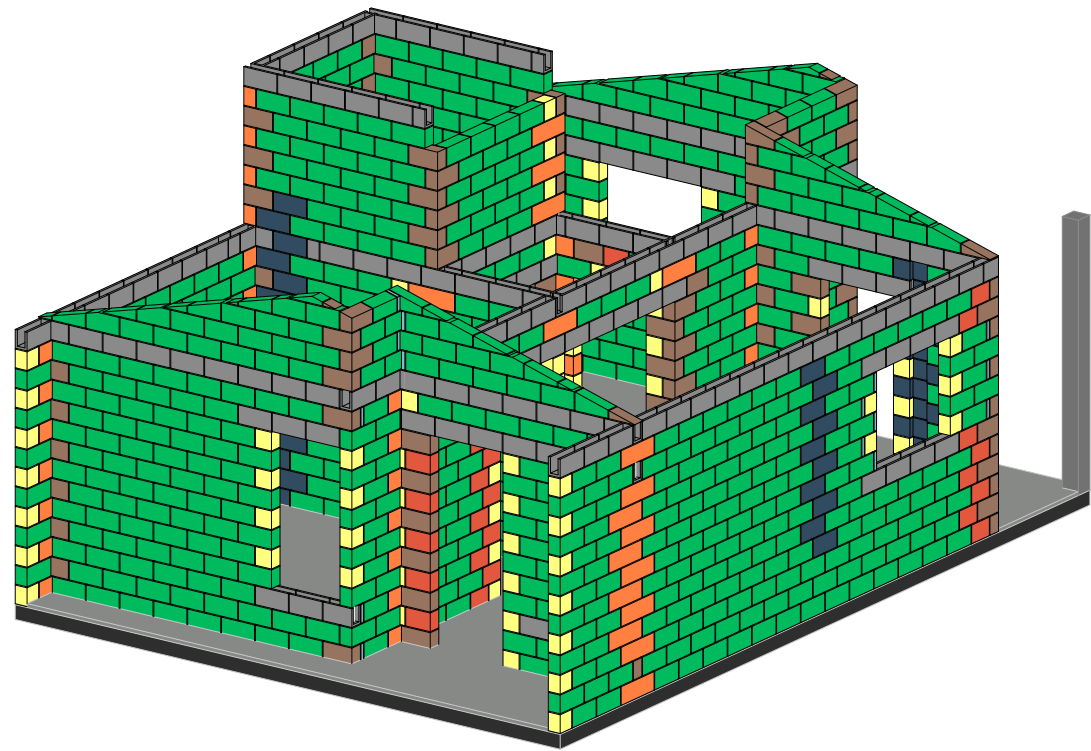
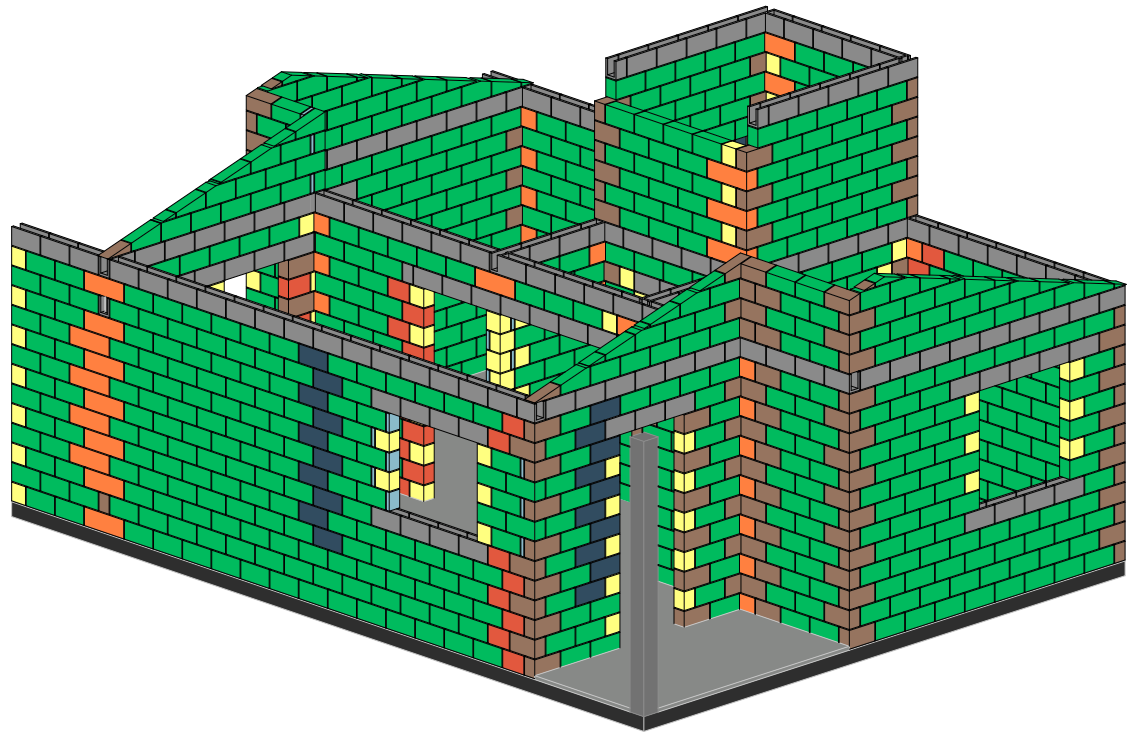
RESP. TÉCNICO

THIAGO SELIGER WOELLNER

DATA

31/03/2025

01/15



LEGENDA

Graute ●

14x19x4

14x19x19

14x19x29

14x19x34

14x19x39

14x19x39 hidráulico

14x19x54

14x19x39 canaleta U

REVISÃO	ALTERAÇÕES	DATA	RESPONSÁVEL
R03			
R02			
R01	.	__/__/.	



GOVERNO DE

SANTA CATARINA

SIE | SECRETARIA DE INFRAESTRUTURA E MOBILIDADE

SAS | SECRETARIA DA ASSISTÊNCIA SOCIAL, MULHER E FAMÍLIA

CASA CATARINA

PROJETO ESTRUTURAL | Perspectivas

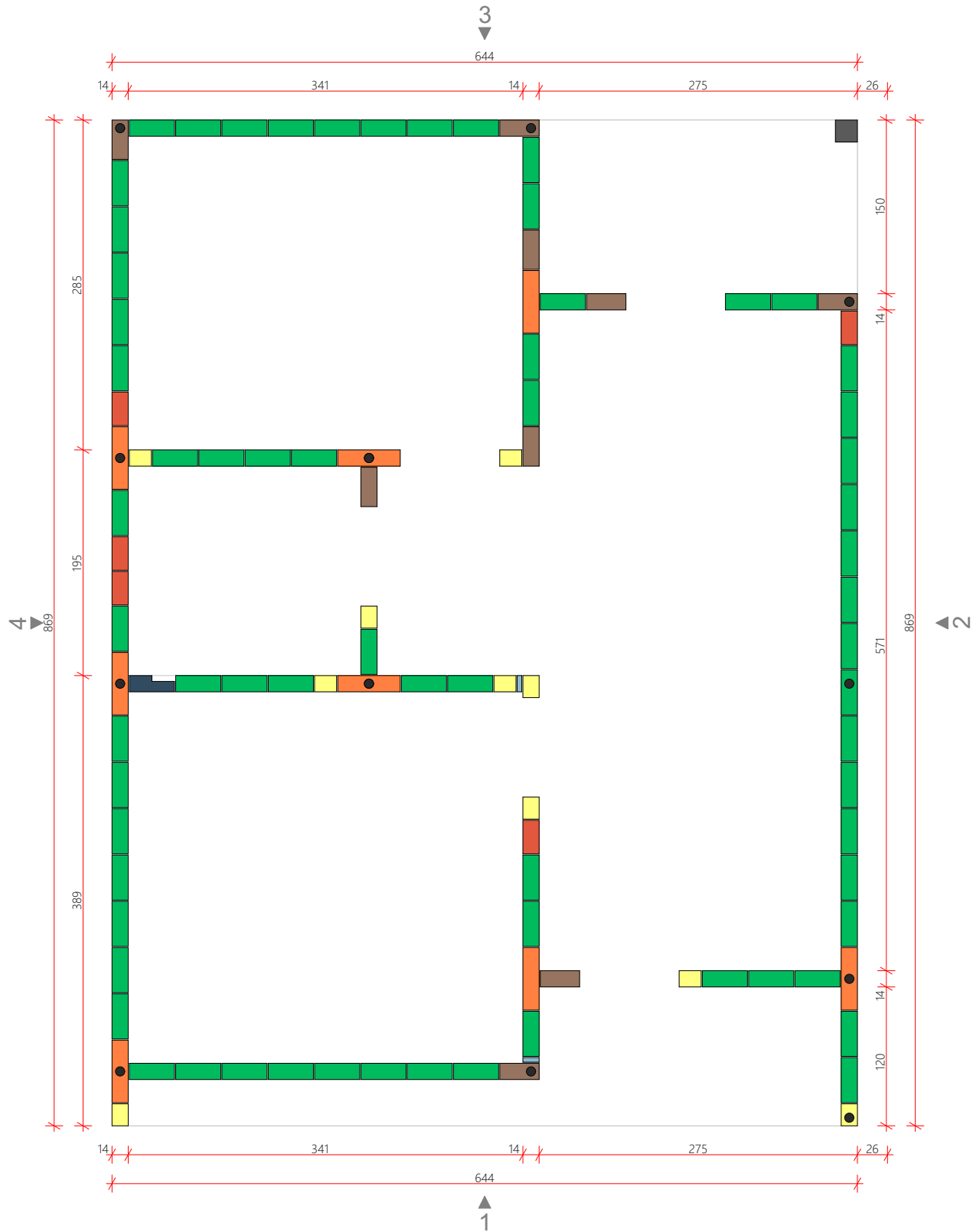
RESP. TÉCNICO

THIAGO SELIGER WOELLNER

DATA

31/03/2025

02/15



1ª FIADA  
ESC.:1:50

LEGENDA

Graute●

14x19x4

14x19x19

14x19x29

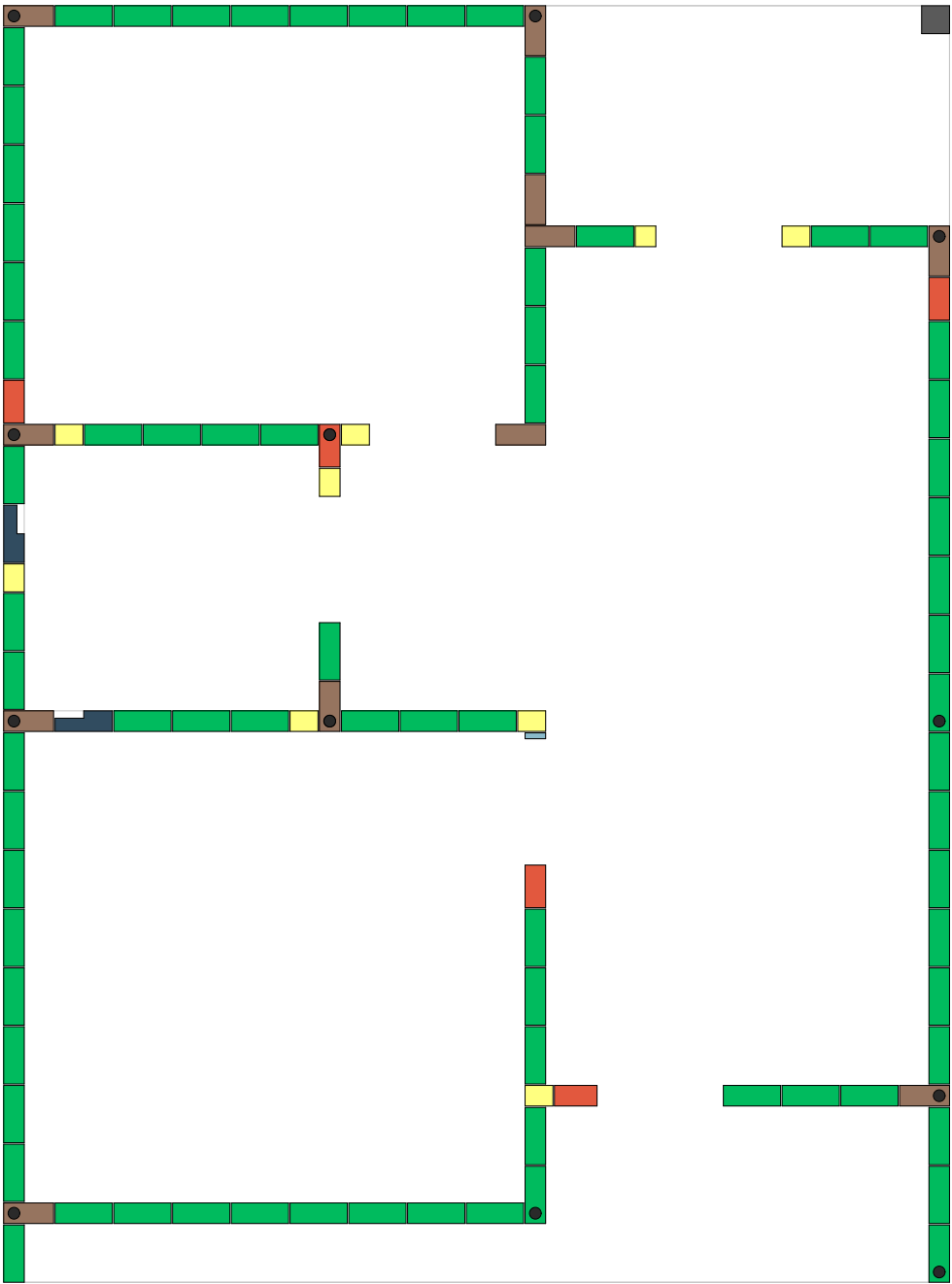
14x19x34

14x19x39

14x19x39hidráulico

14x19x54

14x19x39canaleta U



2ª FIADA  
ESC.:1:50

REVISÃO	ALTERAÇÕES	DATA	RESPONSÁVEL
R03			
R02			
R01	.	././.	.



GOVERNO DE

SANTA CATARINA

SIE | SECRETARIA DE INFRAESTRUTURA E MOBILIDADE

SAS | SECRETARIA DA ASSISTÊNCIA SOCIAL, MULHER E FAMÍLIA

CASA CATARINA

PROJETO ESTRUTURAL

| Planta de fiada 1 e 2

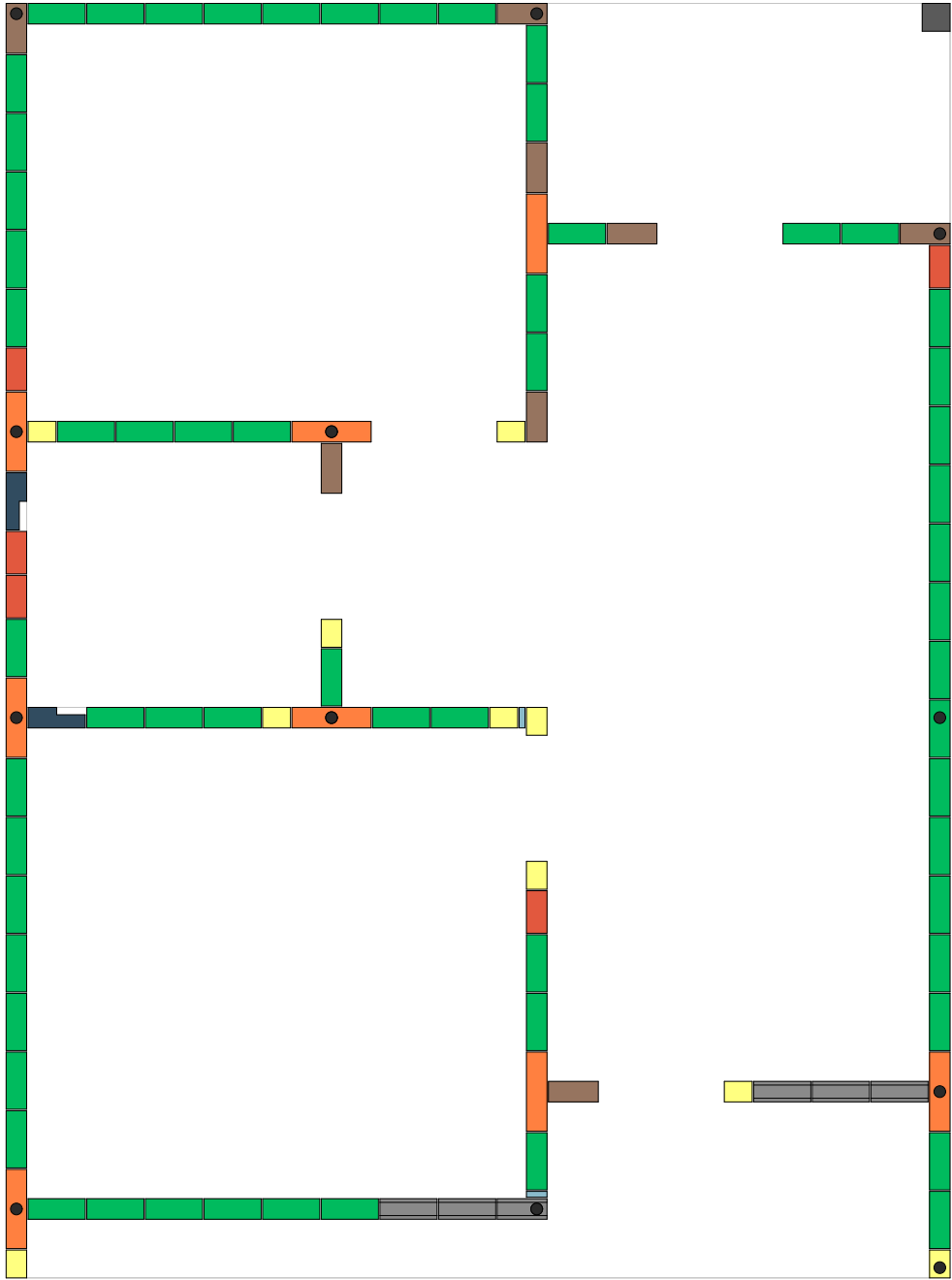
RESP. TÉCNICO

THIAGO SELIGER WOELLNER

DATA

31/03/2025

03/15



3ª FIADA  
ESC.:1:50

LEGENDA

Graute●

14x19x4

14x19x19

14x19x29

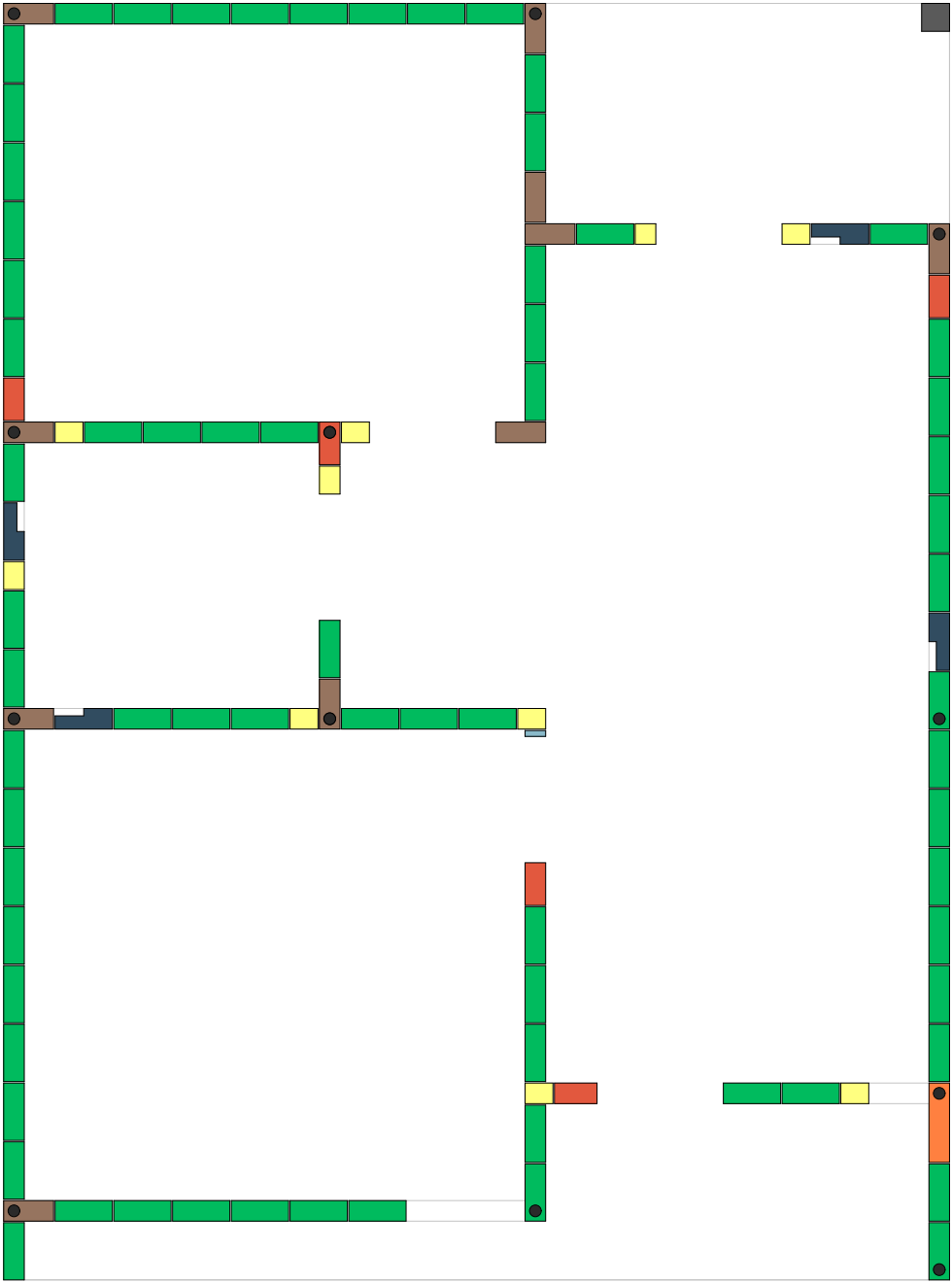
14x19x34

14x19x39

14x19x39hidráulico

14x19x54

14x19x39canaleta U



4ª FIADA  
ESC.:1:50

REVISÃO	ALTERAÇÕES	DATA	RESPONSÁVEL
R03			
R02			
R01	.	././.	.



GOVERNO DE

SANTA CATARINA

SIE | SECRETARIA DE INFRAESTRUTURA E MOBILIDADE

SAS | SECRETARIA DA ASSISTÊNCIA SOCIAL, MULHER E FAMÍLIA

CASA CATARINA

PROJETO ESTRUTURAL

| Planta de fiada 3 e 4

RESP. TÉCNICO

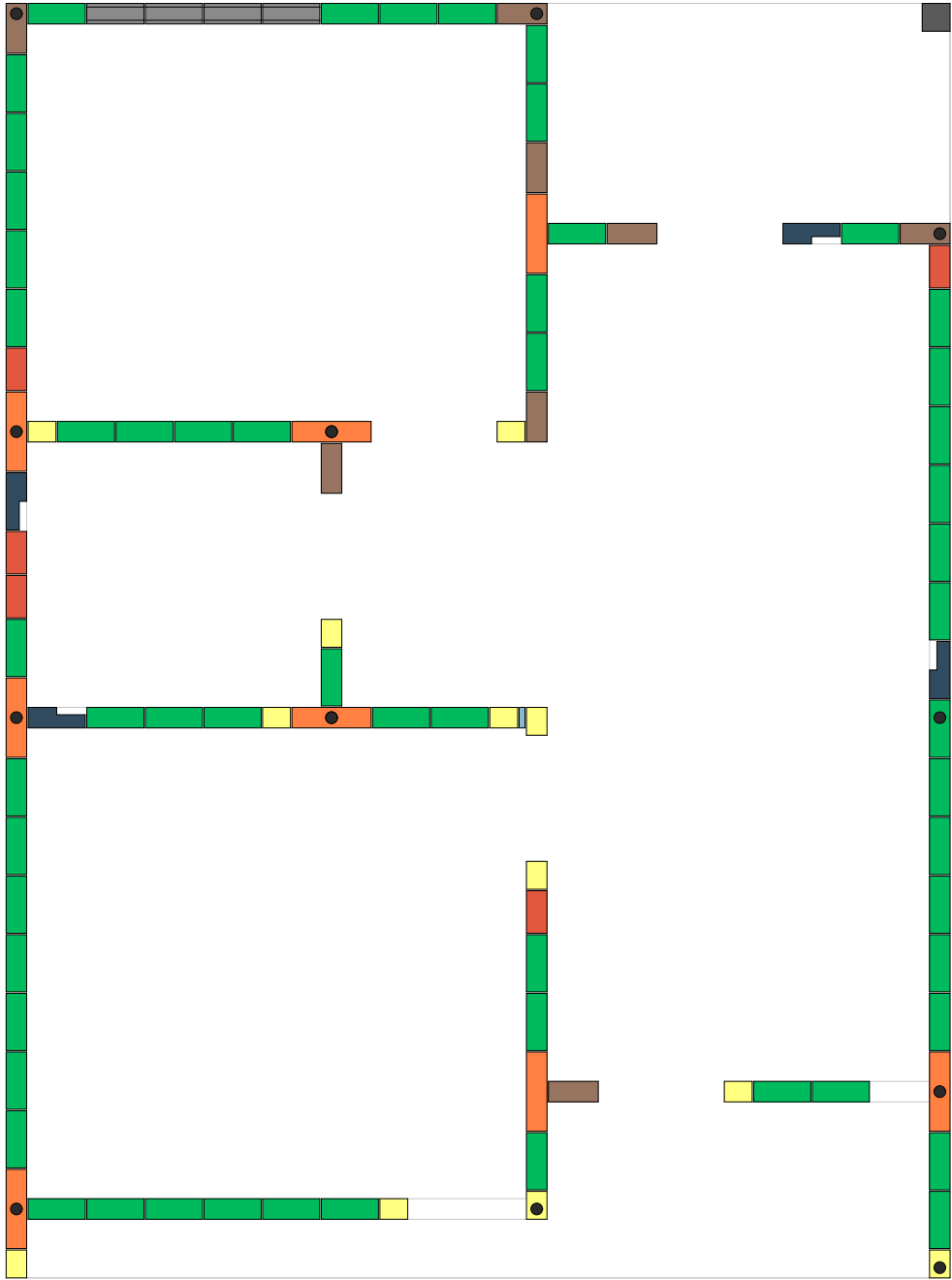
THIAGO SELIGER WOELLNER

DATA

31/03/2025

04/15





5ª FIADA  
ESC.:1:50

LEGENDA

Graute●

14x19x4

14x19x19

14x19x29

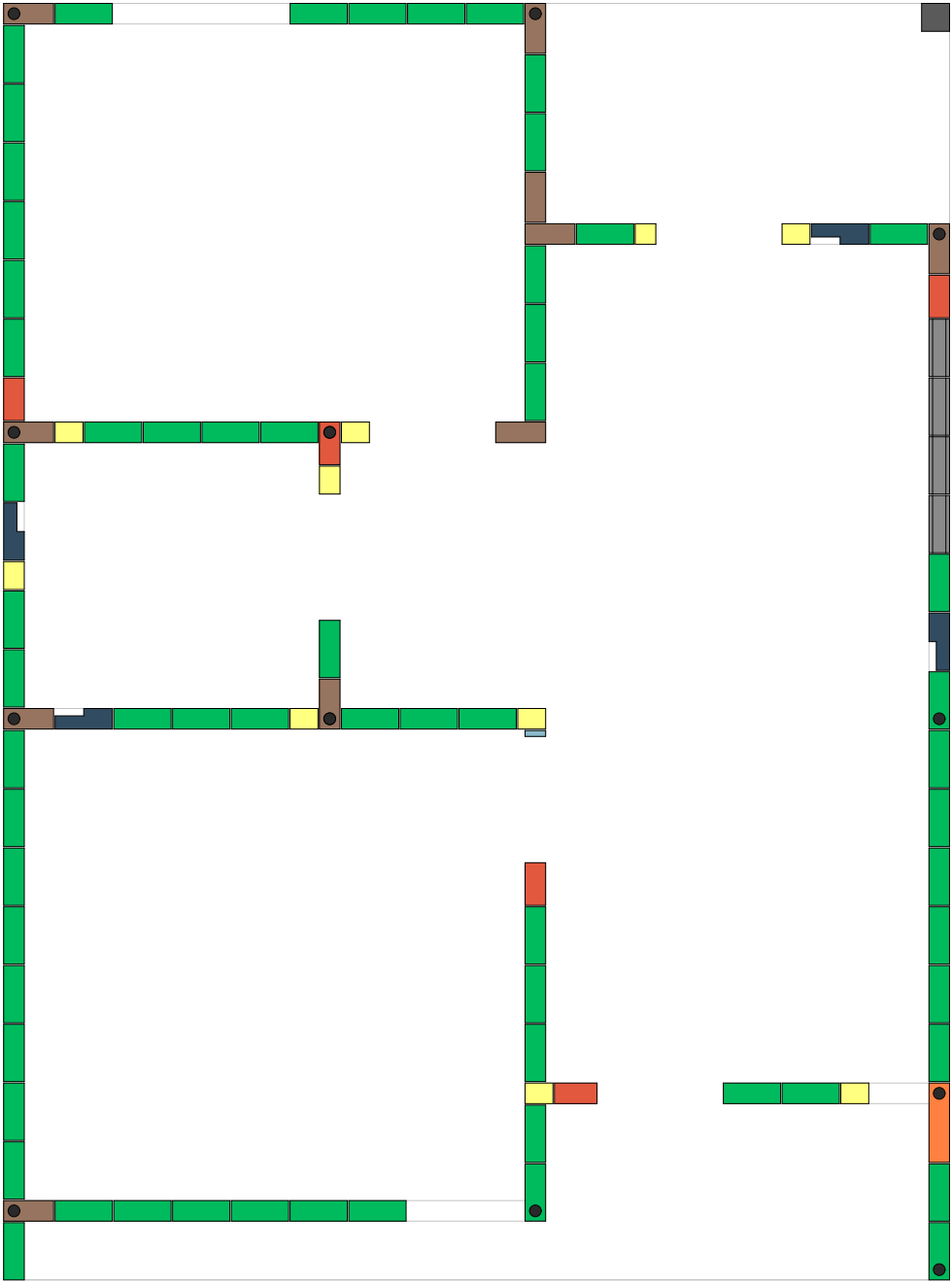
14x19x34

14x19x39

14x19x39hidráulico

14x19x54

14x19x39canaleta U



6ª FIADA  
ESC.:1:50

REVISÃO	ALTERAÇÕES	DATA	RESPONSÁVEL
R03			
R02			
R01	.	././.	.



GOVERNO DE

SANTA CATARINA

SIE | SECRETARIA DE INFRAESTRUTURA E MOBILIDADE

SAS | SECRETARIA DA ASSISTÊNCIA SOCIAL, MULHER E FAMÍLIA

CASA CATARINA

PROJETO ESTRUTURAL

| Planta de fiada 5 e 6

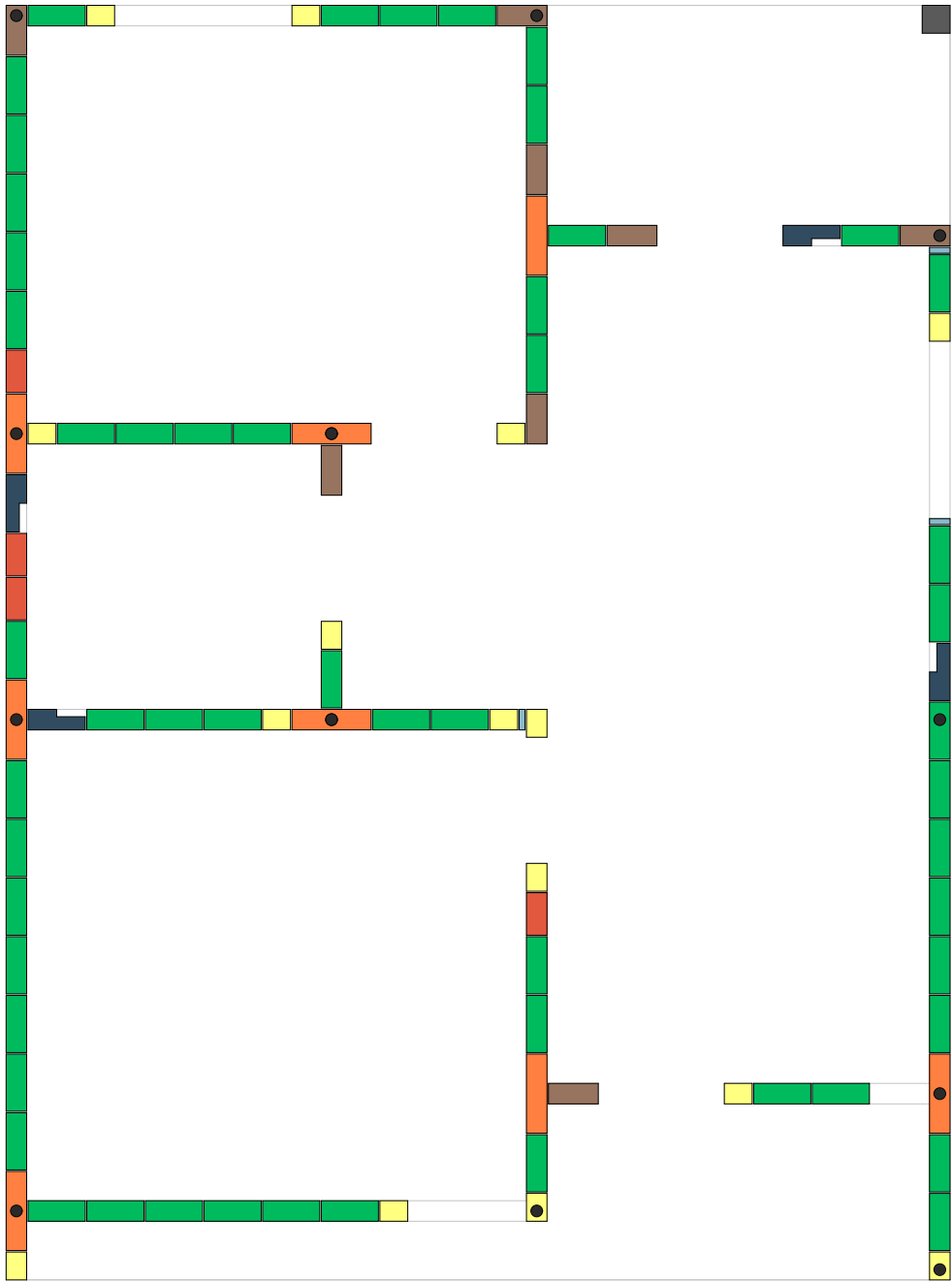
RESP. TÉCNICO

THIAGO SELIGER WOELLNER

DATA

31/03/2025

05/15



7ª FIADA  
ESC.:1:50

LEGENDA

Graute●

14x19x4

14x19x19

14x19x29

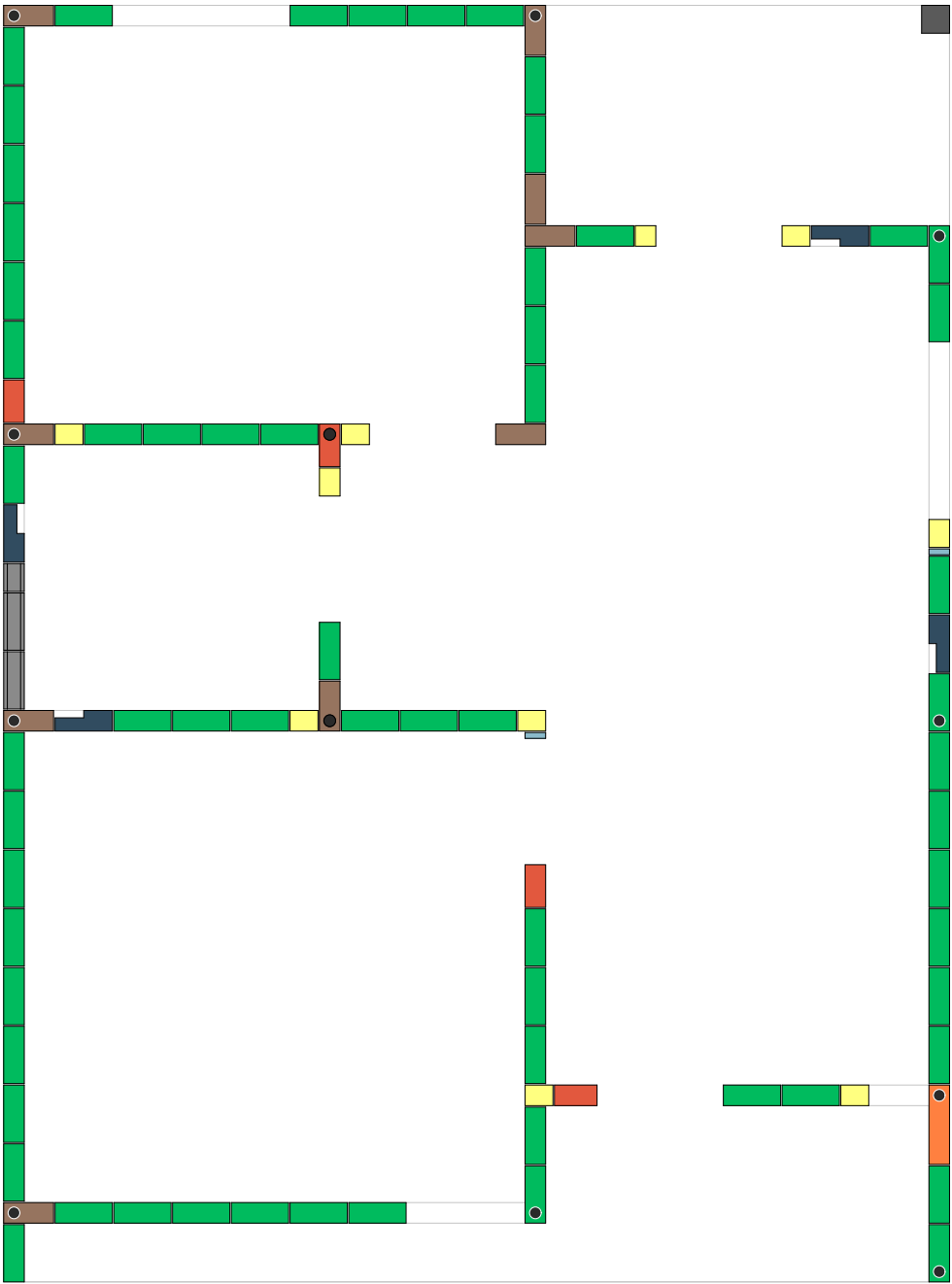
14x19x34

14x19x39

14x19x39hidráulico

14x19x54

14x19x39canaleta U



8ª FIADA  
ESC.:1:50

REVISÃO	ALTERAÇÕES	DATA	RESPONSÁVEL
R03			
R02			
R01	.	_/_/.	



GOVERNO DE

SANTA CATARINA

SIE | SECRETARIA DE INFRAESTRUTURA E MOBILIDADE

SAS | SECRETARIA DA ASSISTÊNCIA SOCIAL, MULHER E FAMÍLIA

CASA CATARINA

PROJETO ESTRUTURAL

| Planta de fiada 7 e 8

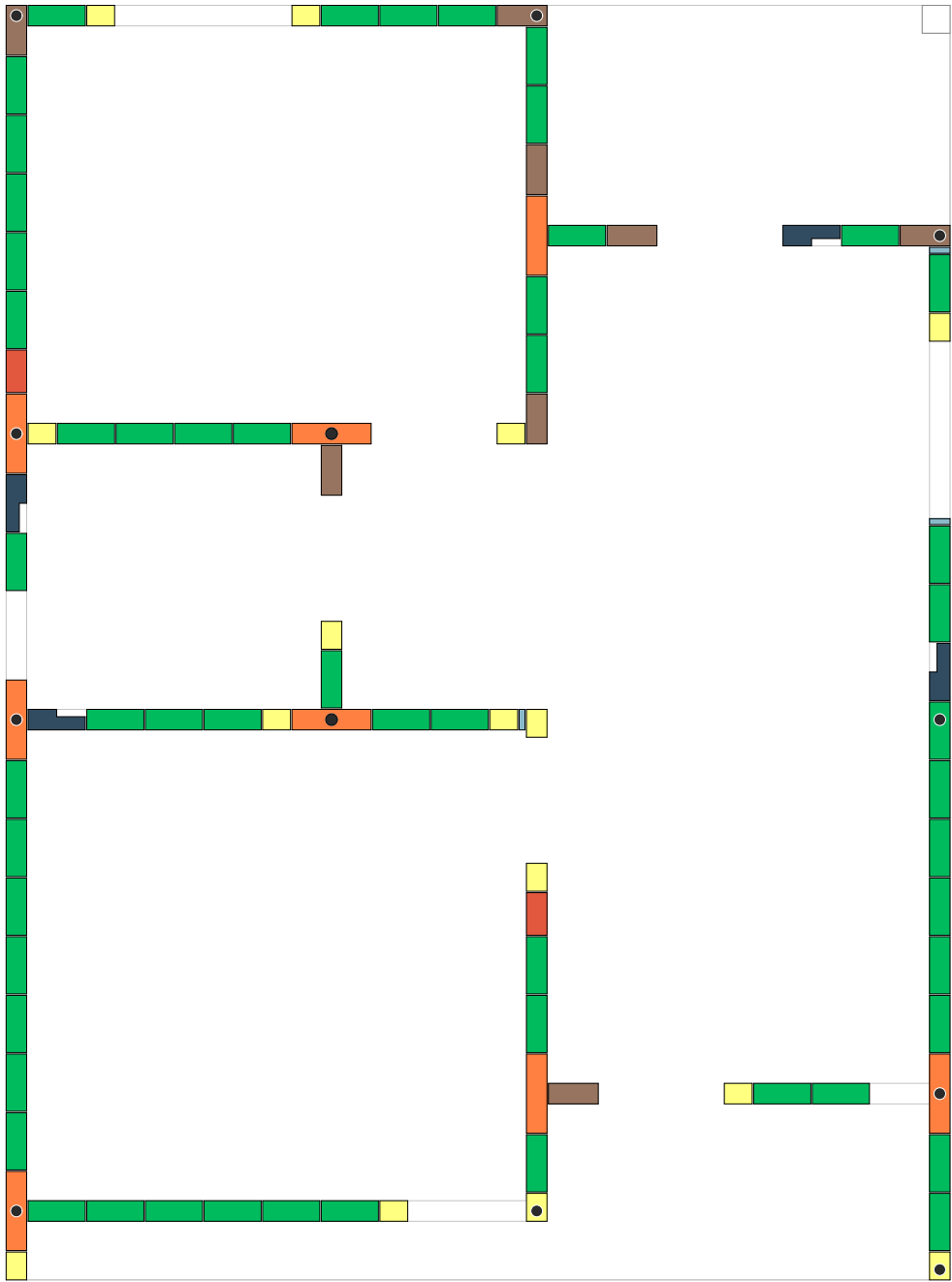
RESP. TÉCNICO

THIAGO SELIGER WOELLNER

DATA

31/03/2025

06/15



9ª FIADA  
ESC.:1:50

LEGENDA

Graute●

14x19x4

14x19x19

14x19x29

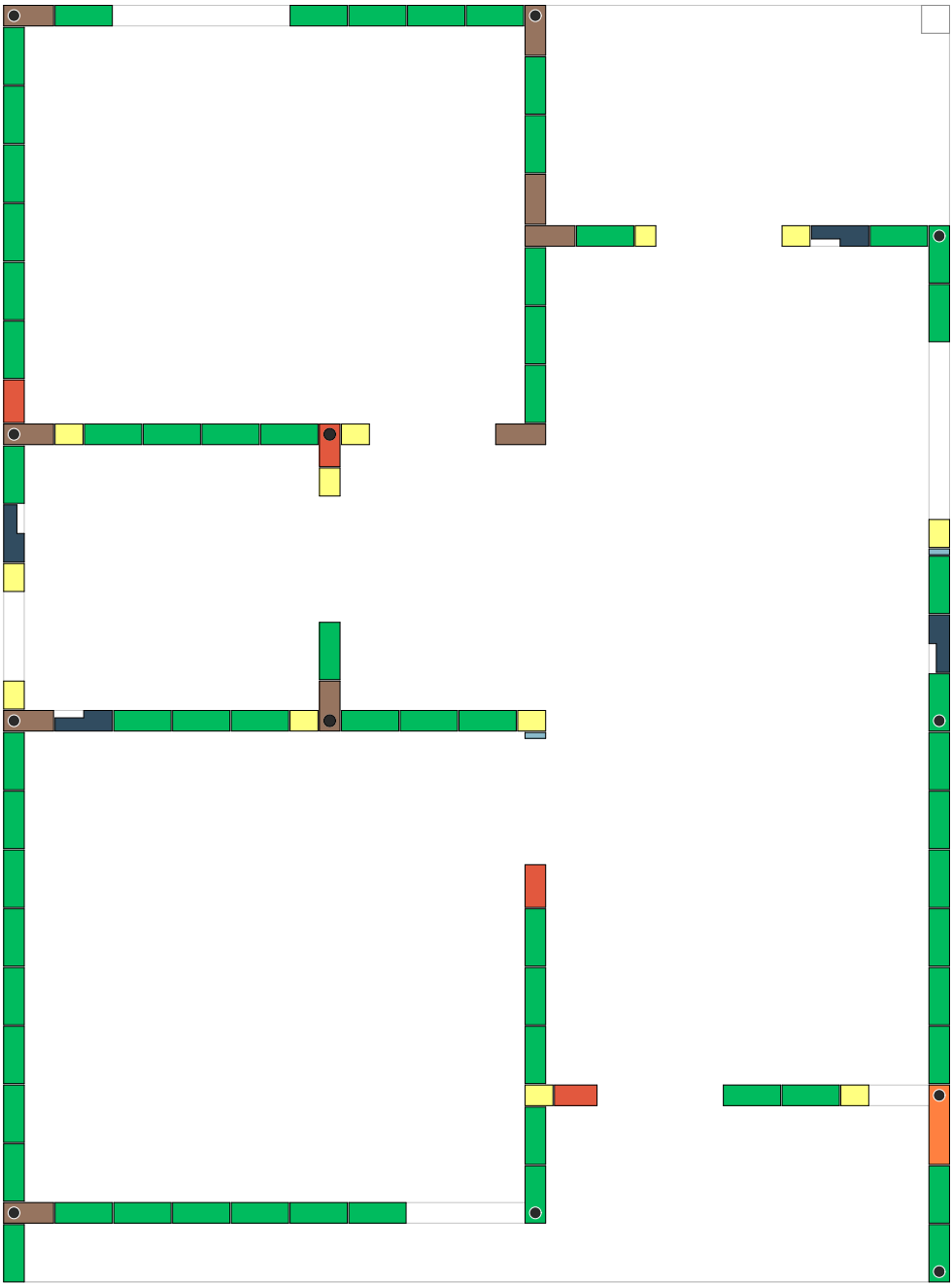
14x19x34

14x19x39

14x19x39hidráulico

14x19x54

14x19x39canaleta U



10ª FIADA  
ESC.:1:50

REVISÃO	ALTERAÇÕES	DATA	RESPONSÁVEL
R03			
R02			
R01	.	__/__/.	



GOVERNO DE

SANTA CATARINA

SIE | SECRETARIA DE INFRAESTRUTURA E MOBILIDADE

SAS | SECRETARIA DA ASSISTÊNCIA SOCIAL, MULHER E FAMÍLIA

CASA CATARINA

PROJETO ESTRUTURAL

| Planta de fiada 9 e 10

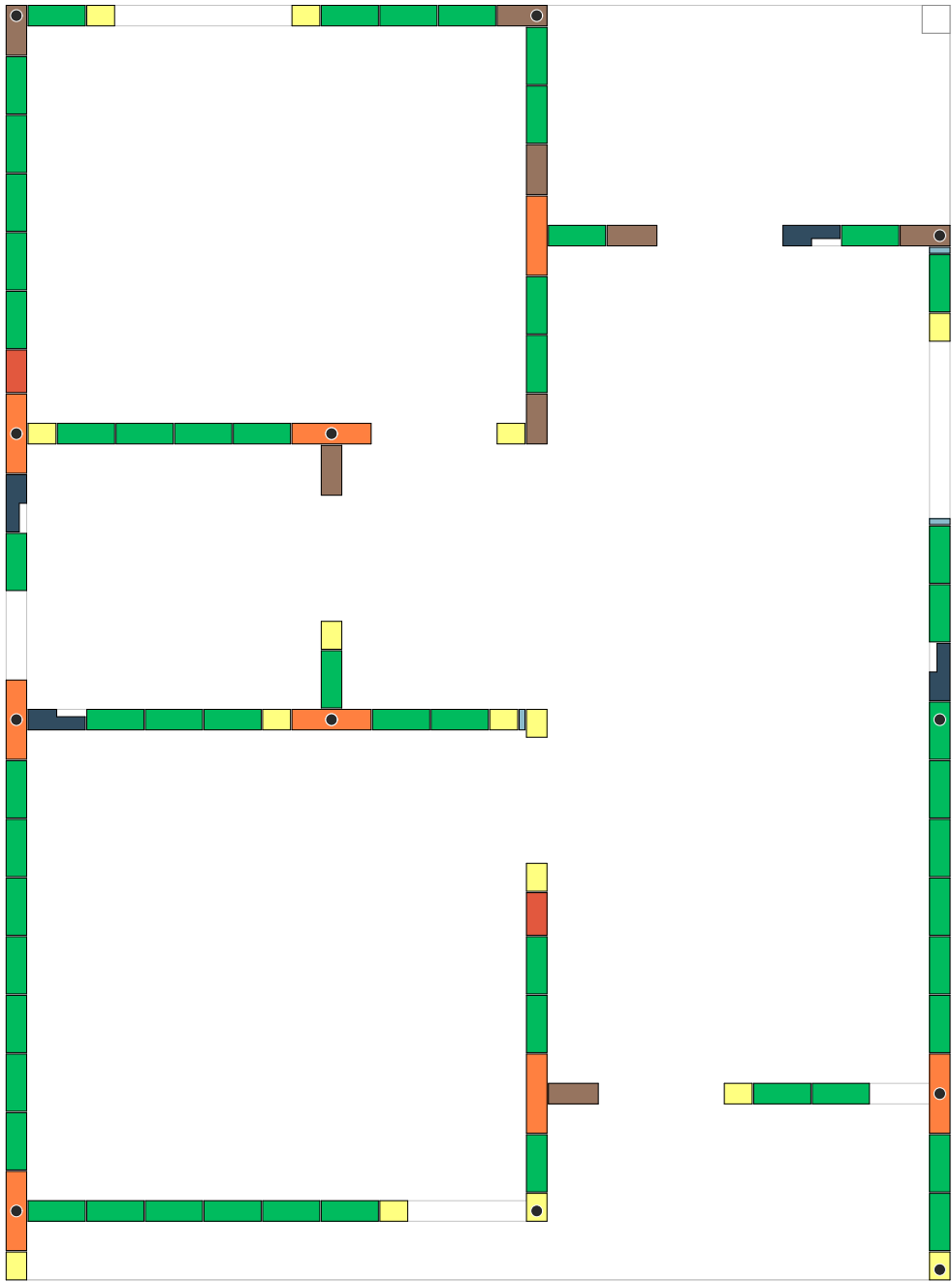
RESP. TÉCNICO

THIAGO SELIGER WOELLNER

DATA

31/03/2025

07/15



11ª FIADA  
ESC.:1:50

LEGENDA

Graute ●

14x19x4

14x19x19

14x19x29

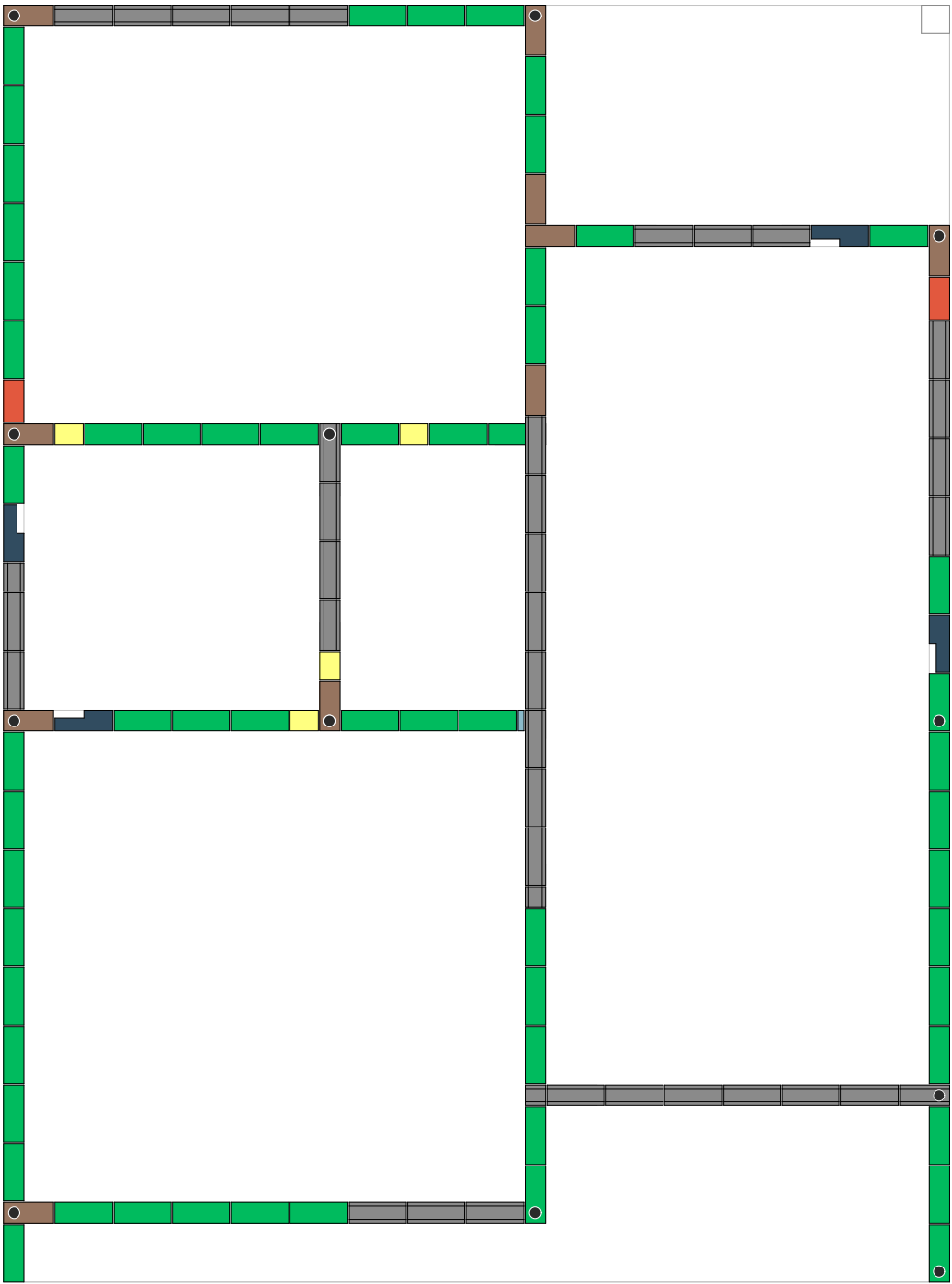
14x19x34

14x19x39

14x19x39 hidráulico

14x19x54

14x19x39 canaleta U



12ª FIADA  
ESC.:1:50

REVISÃO	ALTERAÇÕES	DATA	RESPONSÁVEL
R03			
R02			
R01	.	././.	.



GOVERNO DE

SANTA CATARINA

SIE | SECRETARIA DE INFRAESTRUTURA E MOBILIDADE

SAS | SECRETARIA DA ASSISTÊNCIA SOCIAL, MULHER E FAMÍLIA

CASA CATARINA

PROJETO ESTRUTURAL

| Planta de fiada 11 e 12

RESP. TÉCNICO

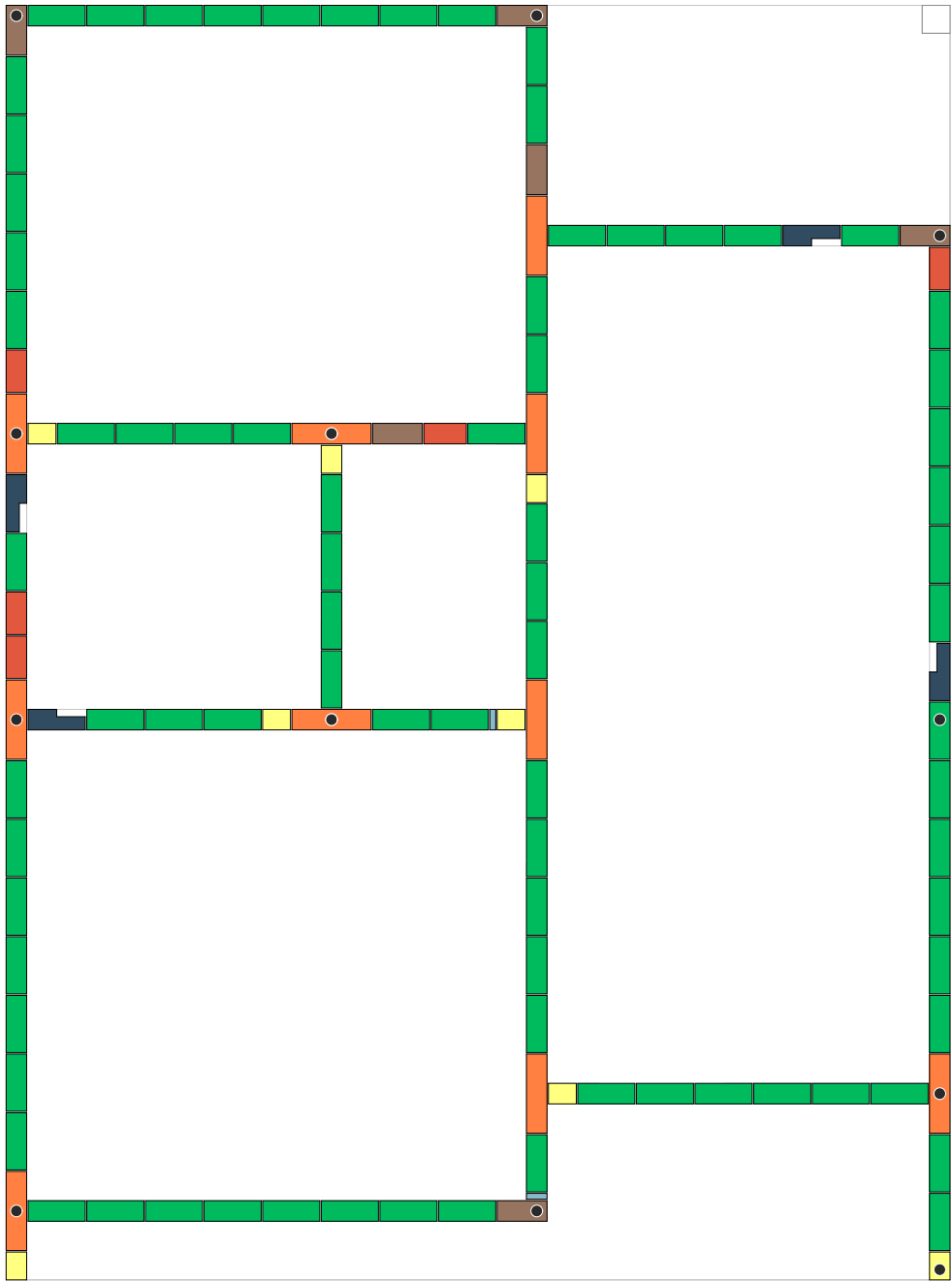
THIAGO SELIGER WOELLNER

DATA

31/03/2025

08/15





13ª FIADA  
ESC.:1:50

LEGENDA

Graute ●

14x19x4

14x19x19

14x19x29

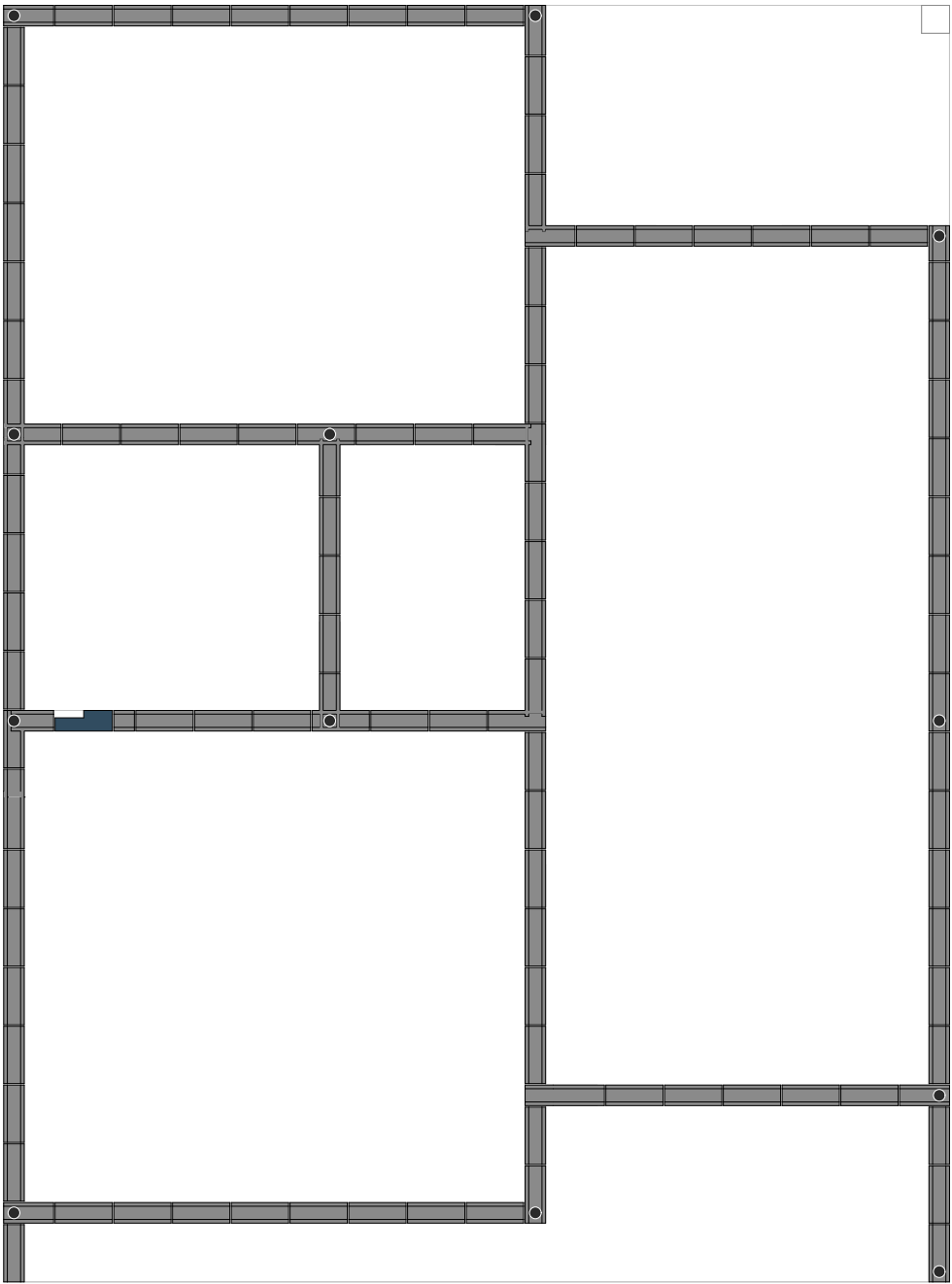
14x19x34

14x19x39

14x19x39 hidráulico

14x19x54

14x19x39 canaleta U



14ª FIADA  
ESC.:1:50

REVISÃO	ALTERAÇÕES	DATA	RESPONSÁVEL
R03			
R02			
R01	.	__/__/.	



GOVERNO DE

SANTA CATARINA

SIE | SECRETARIA DE INFRAESTRUTURA E MOBILIDADE

SAS | SECRETARIA DA ASSISTÊNCIA SOCIAL, MULHER E FAMÍLIA

CASA CATARINA

PROJETO ESTRUTURAL

| Planta de fiada 13 e 14

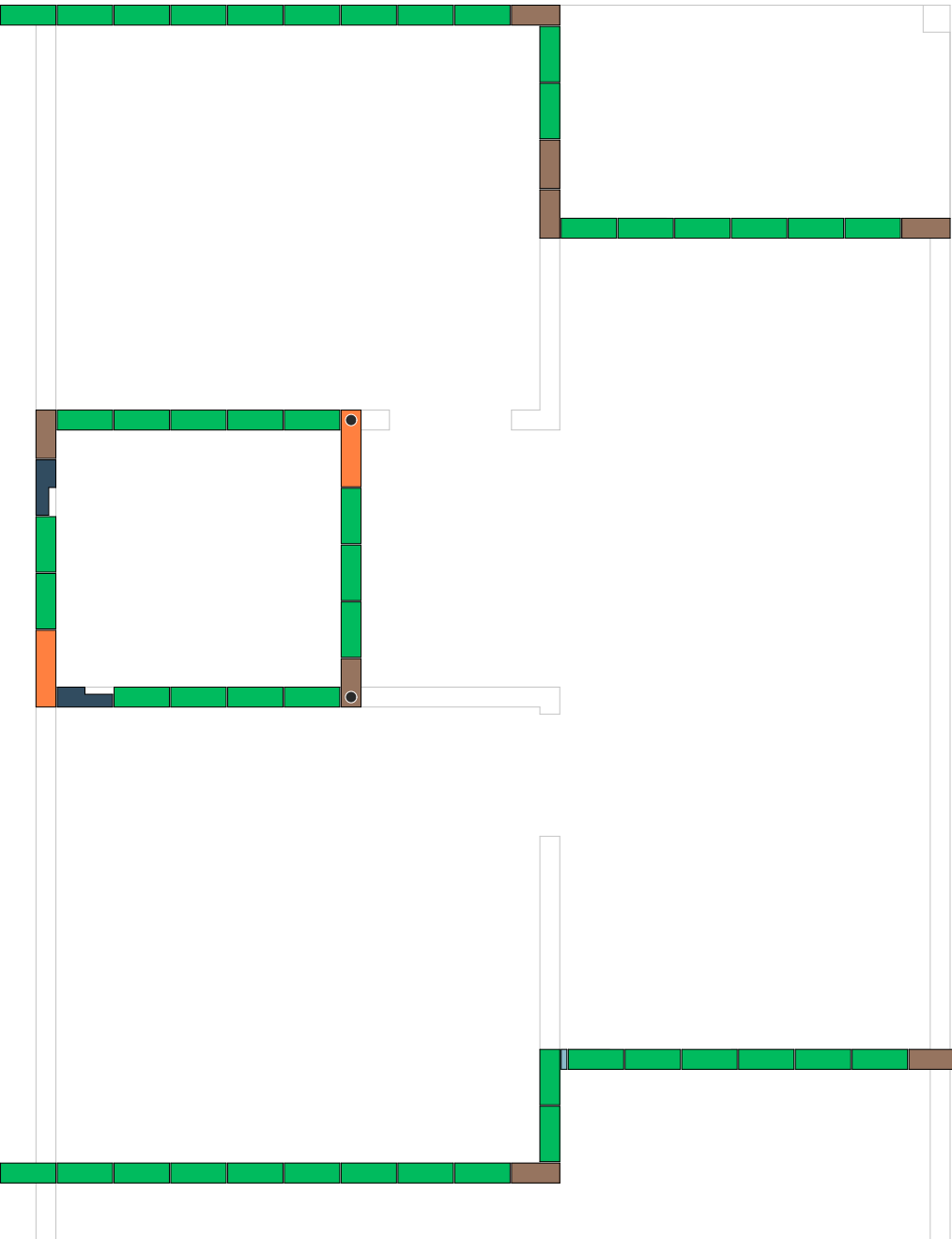
RESP. TÉCNICO

THIAGO SELIGER WOELLNER

DATA

31/03/2025

09/15



15ª FIADA  
ESC.:1:50

LEGENDA

Graute ●

14x19x4

14x19x19

14x19x29

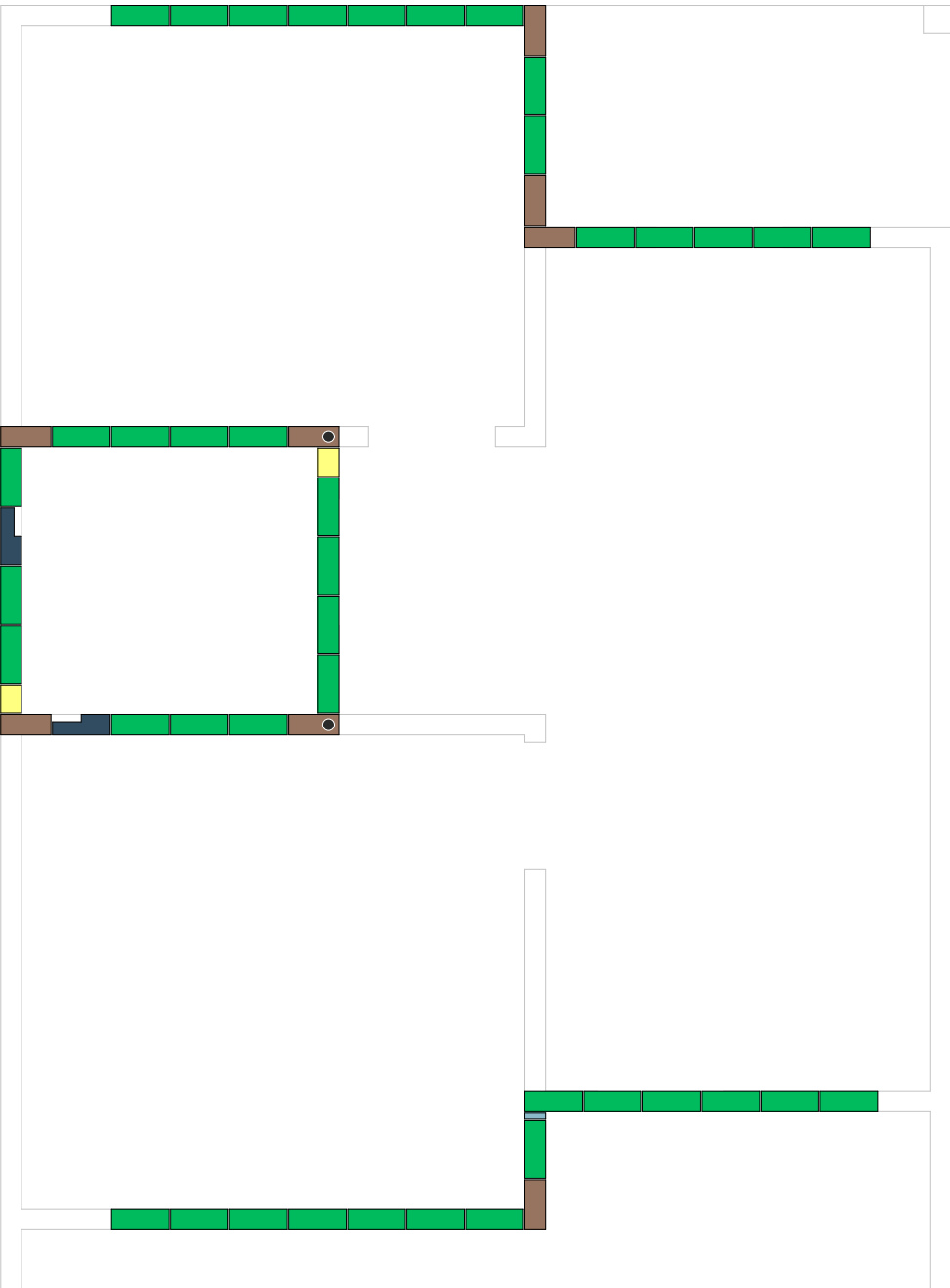
14x19x34

14x19x39

14x19x39 hidráulico

14x19x54

14x19x39 canaleta U



16ª FIADA  
ESC.:1:50

REVISÃO	ALTERAÇÕES	DATA	RESPONSÁVEL
R03			
R02			
R01	.	__/__/.	



GOVERNO DE

SANTA CATARINA

SIE | SECRETARIA DE INFRAESTRUTURA E MOBILIDADE

SAS | SECRETARIA DA ASSISTÊNCIA SOCIAL, MULHER E FAMÍLIA

CASA CATARINA

PROJETO ESTRUTURAL

| Planta de fiada 15 e 16

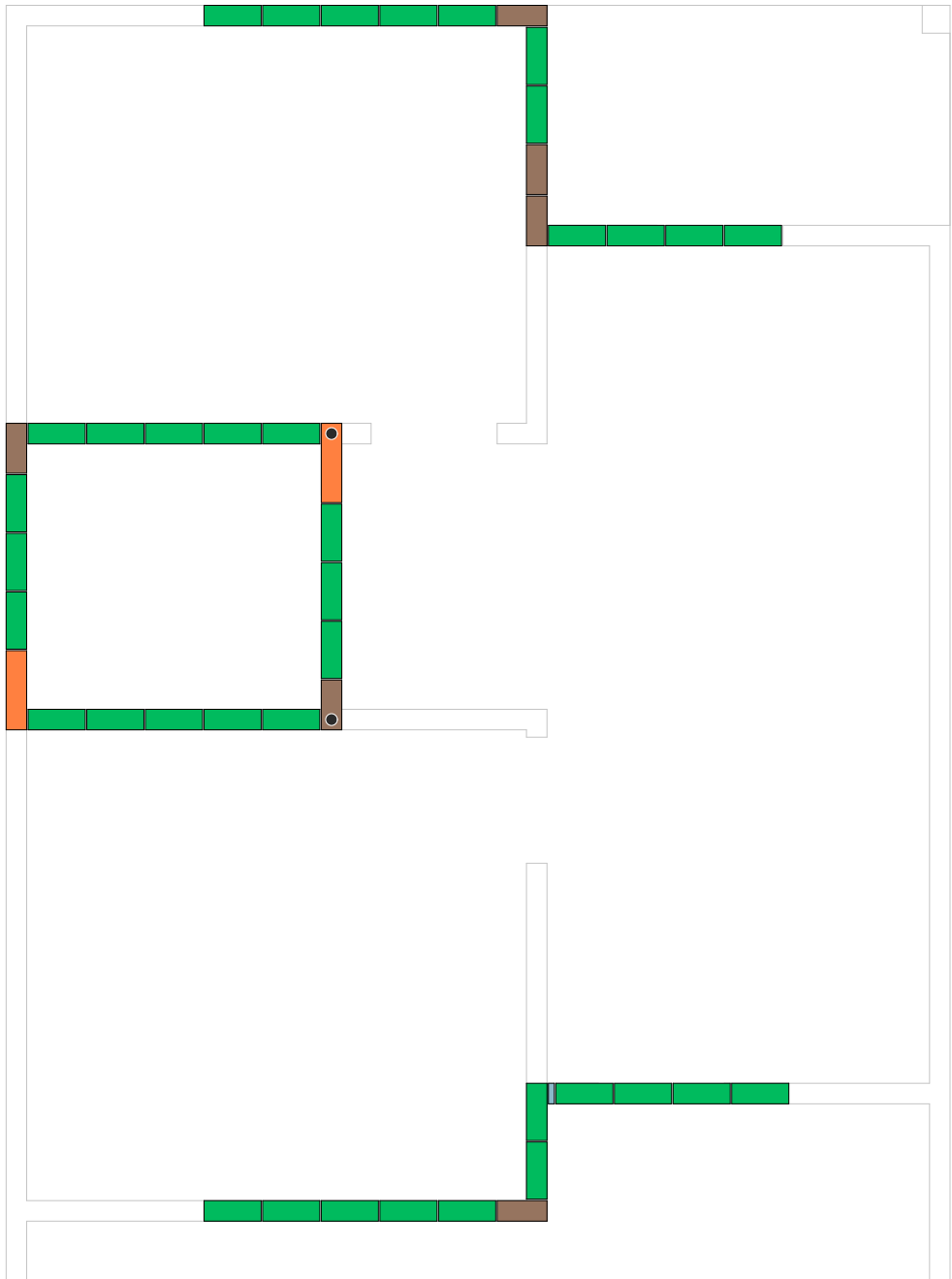
RESP. TÉCNICO

THIAGO SELIGER WOELLNER

DATA

31/03/2025

10/15



17ª FIADA  
ESC.:1:50

LEGENDA

Graute●

14x19x4

14x19x19

14x19x29

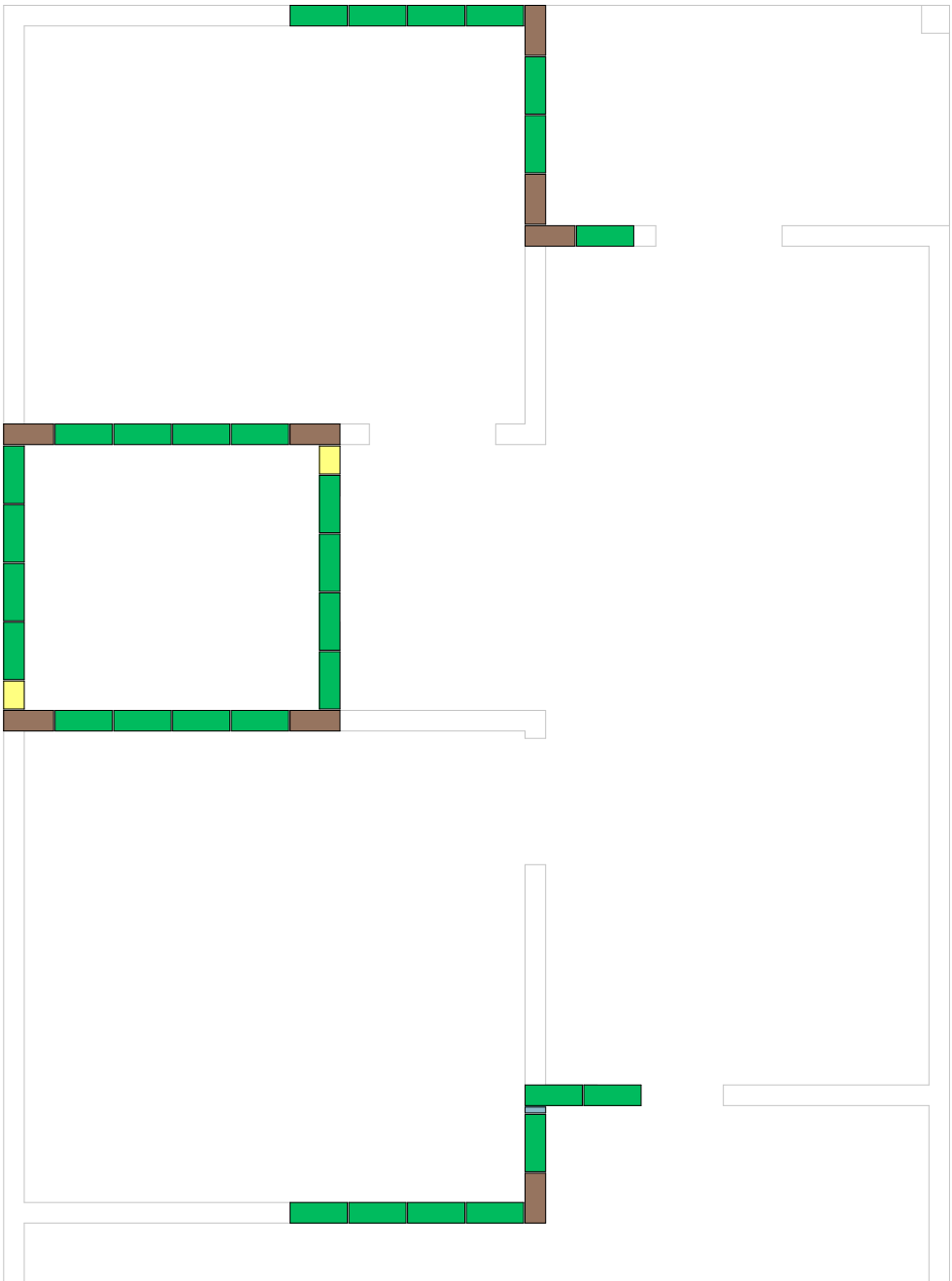
14x19x34

14x19x39

14x19x39hidráulico

14x19x54

14x19x39canaleta U



18ª FIADA  
ESC.:1:50

REVISÃO	ALTERAÇÕES	DATA	RESPONSÁVEL
R03			
R02			
R01	.	__/__/.	



GOVERNO DE

SANTA CATARINA

SIE | SECRETARIA DE INFRAESTRUTURA E MOBILIDADE

SAS | SECRETARIA DA ASSISTÊNCIA SOCIAL, MULHER E FAMÍLIA

CASA CATARINA

PROJETO ESTRUTURAL

| Planta de fiada 17 e 18

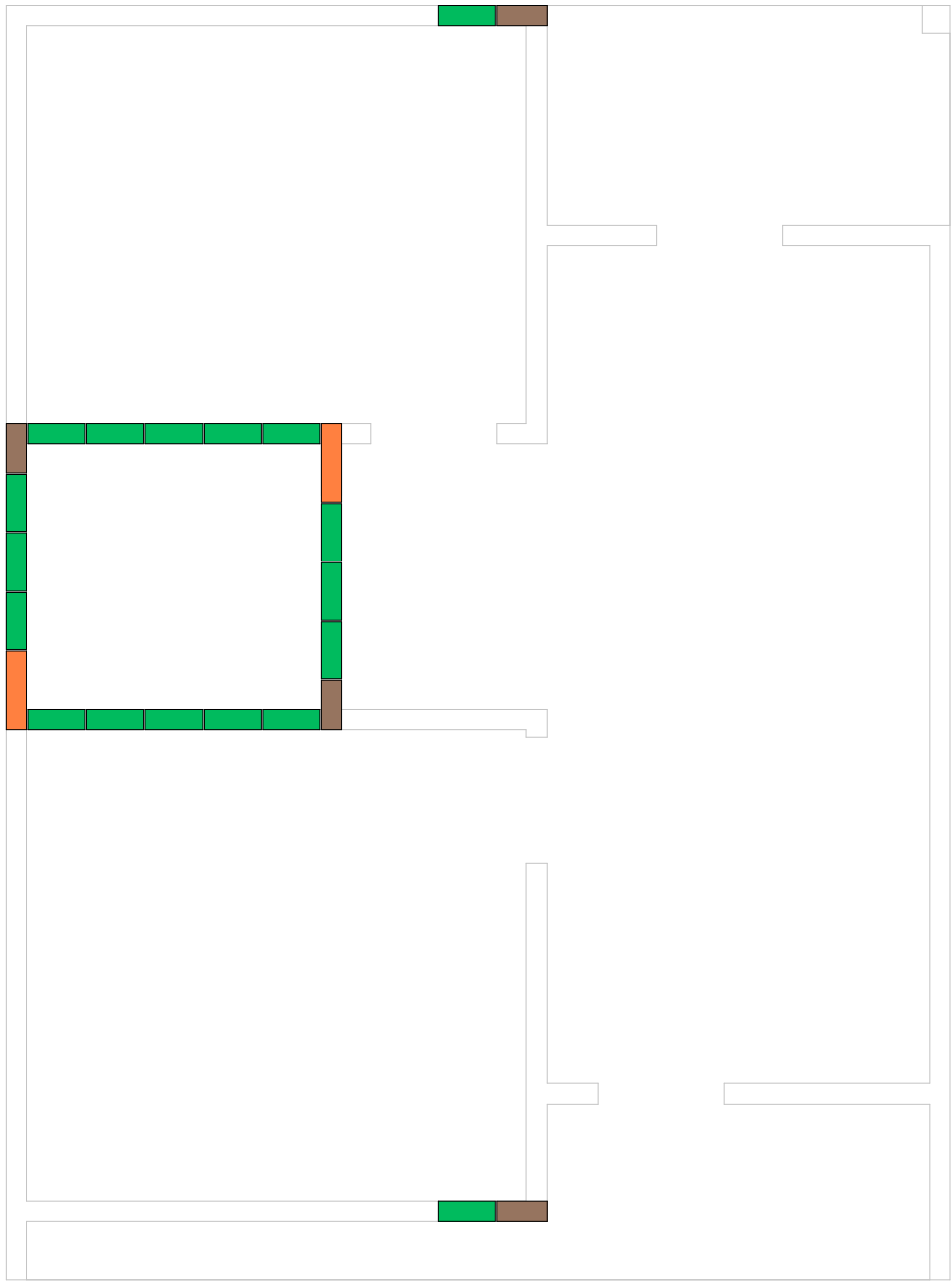
RESP. TÉCNICO

THIAGO SELIGER WOELLNER

DATA

31/03/2025

11/15



19ª FIADA  
ESC.:1:50

LEGENDA

Graute ●

14x19x4

14x19x19

14x19x29

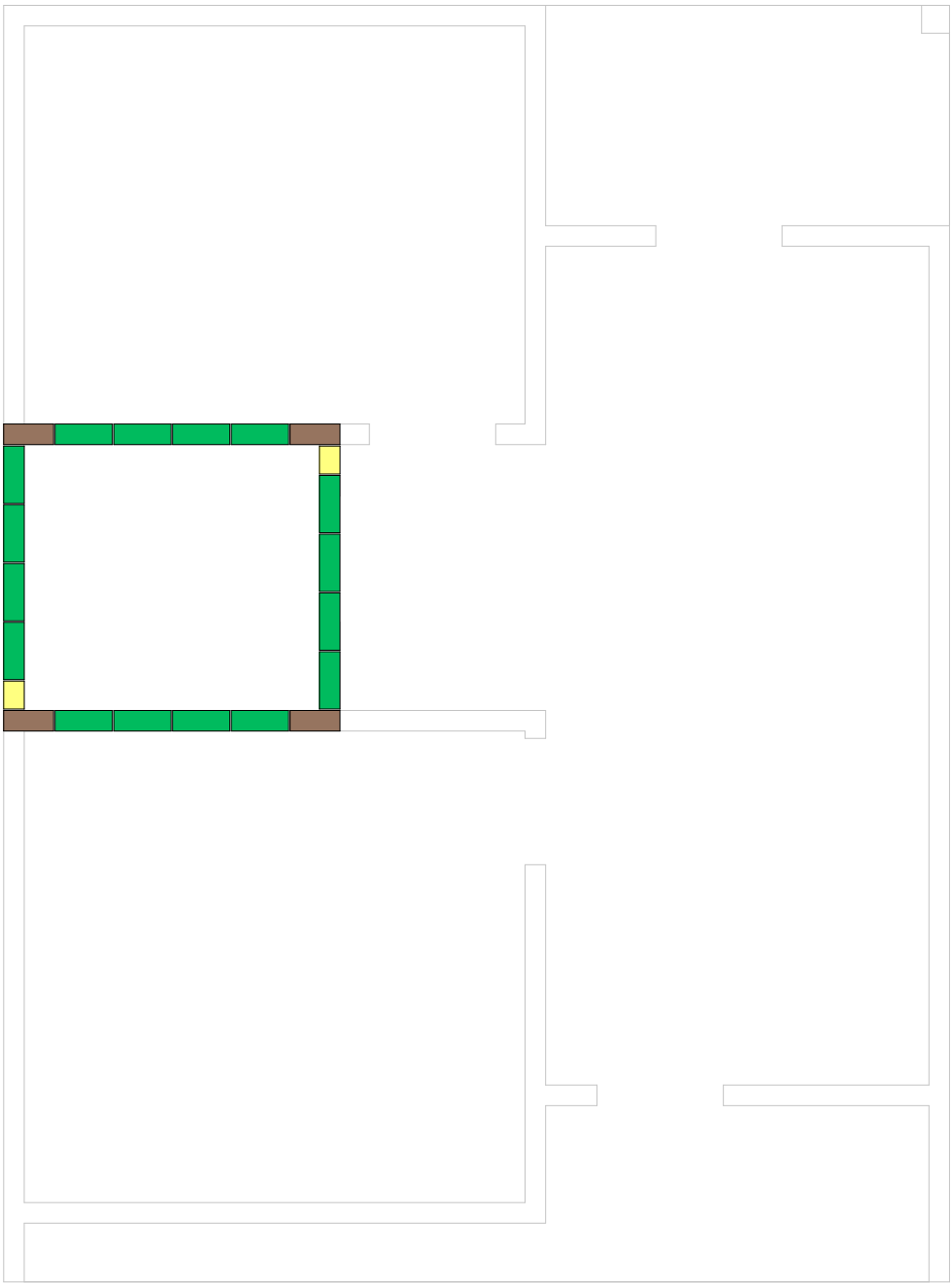
14x19x34

14x19x39

14x19x39 hidráulico

14x19x54

14x19x39 canaleta U



20ª FIADA  
ESC.:1:50

REVISÃO	ALTERAÇÕES	DATA	RESPONSÁVEL
R03			
R02			
R01	.	__/__/.	



GOVERNO DE

SANTA CATARINA

SIE | SECRETARIA DE INFRAESTRUTURA E MOBILIDADE

SAS | SECRETARIA DA ASSISTÊNCIA SOCIAL, MULHER E FAMÍLIA

CASA CATARINA

PROJETO ESTRUTURAL

| Planta de fiada 19 e 20

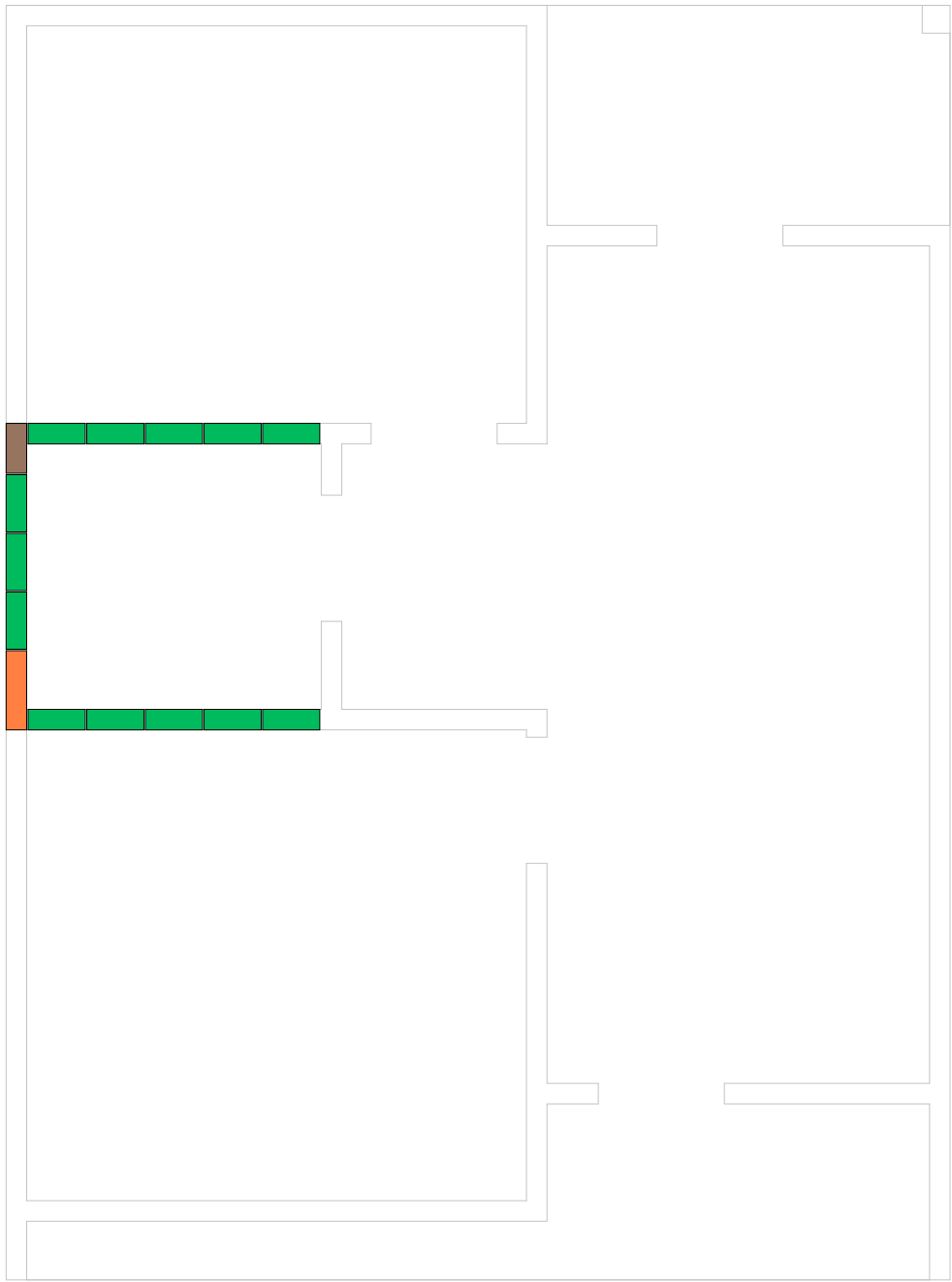
RESP. TÉCNICO

THIAGO SELIGER WOELLNER

DATA

31/03/2025

12/15



21ª FIADA  
ESC.:1:50

LEGENDA

Graute ●

14x19x4

14x19x19

14x19x29

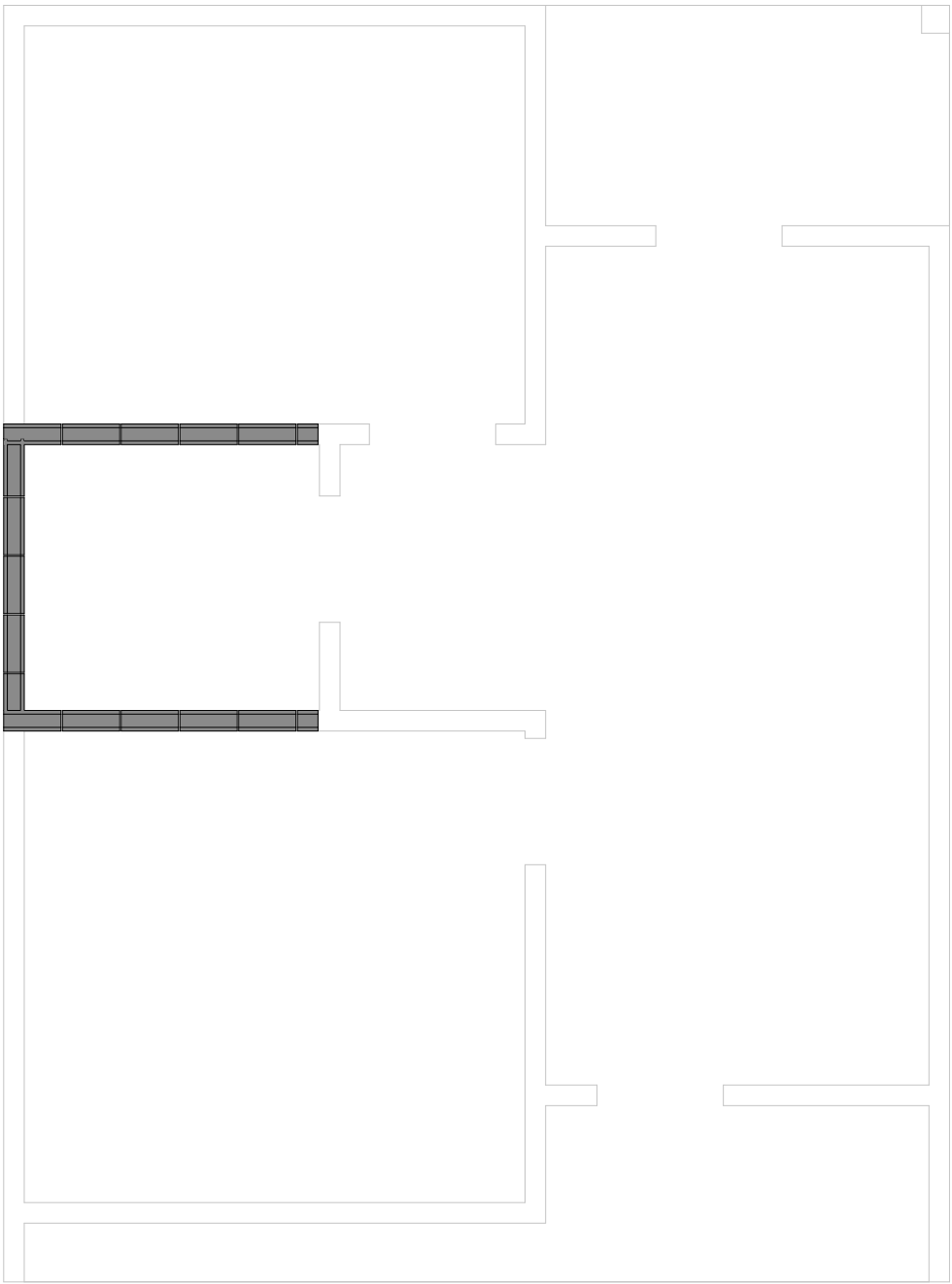
14x19x34

14x19x39

14x19x39 hidráulico

14x19x54

14x19x39 canaleta U



22ª FIADA  
ESC.:1:50

REVISÃO	ALTERAÇÕES	DATA	RESPONSÁVEL
R03			
R02			
R01	.	__/__/.	



GOVERNO DE

SANTA CATARINA

SIE | SECRETARIA DE INFRAESTRUTURA E MOBILIDADE

SAS | SECRETARIA DA ASSISTÊNCIA SOCIAL, MULHER E FAMÍLIA

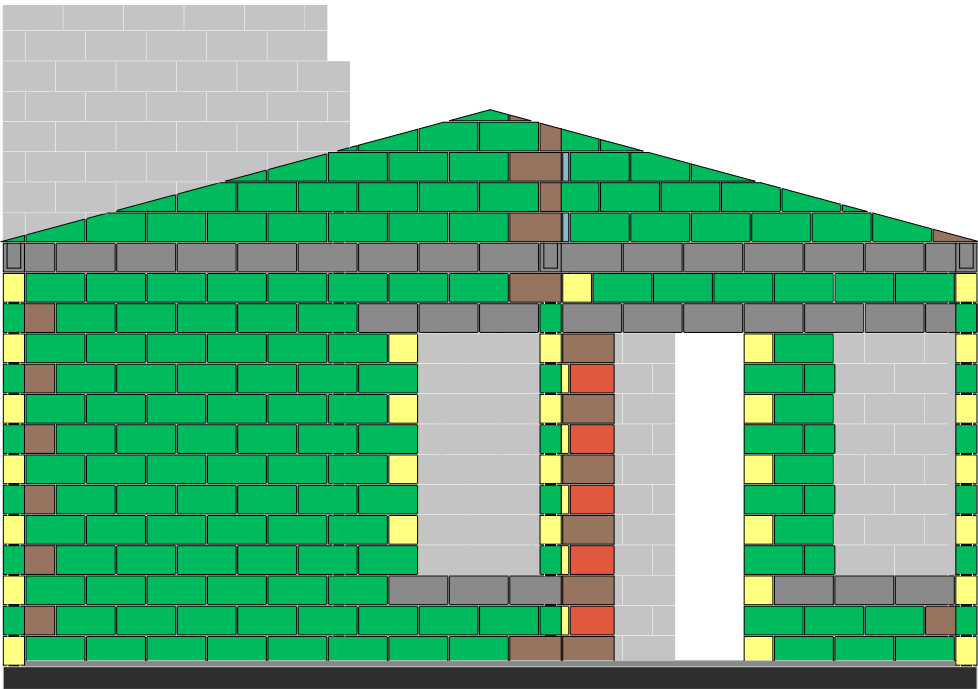
CASA CATARINA

PROJETO ESTRUTURAL | Planta de fiada 21 e 22

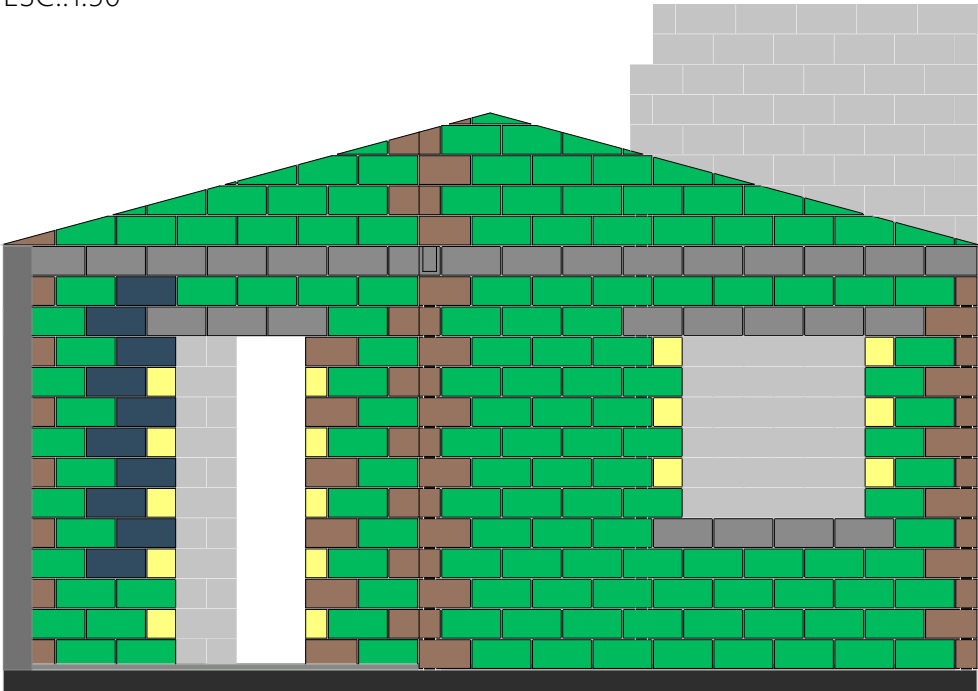
RESP. TÉCNICO  
THIAGO SELIGER WOELLNER

DATA  
31/03/2025

13/15



FACHADA 1  
ESC.:1:50



FACHADA 3  
ESC.:1:50

LEGENDA

Graute ●

14x19x4

14x19x19

14x19x29

14x19x34

14x19x39

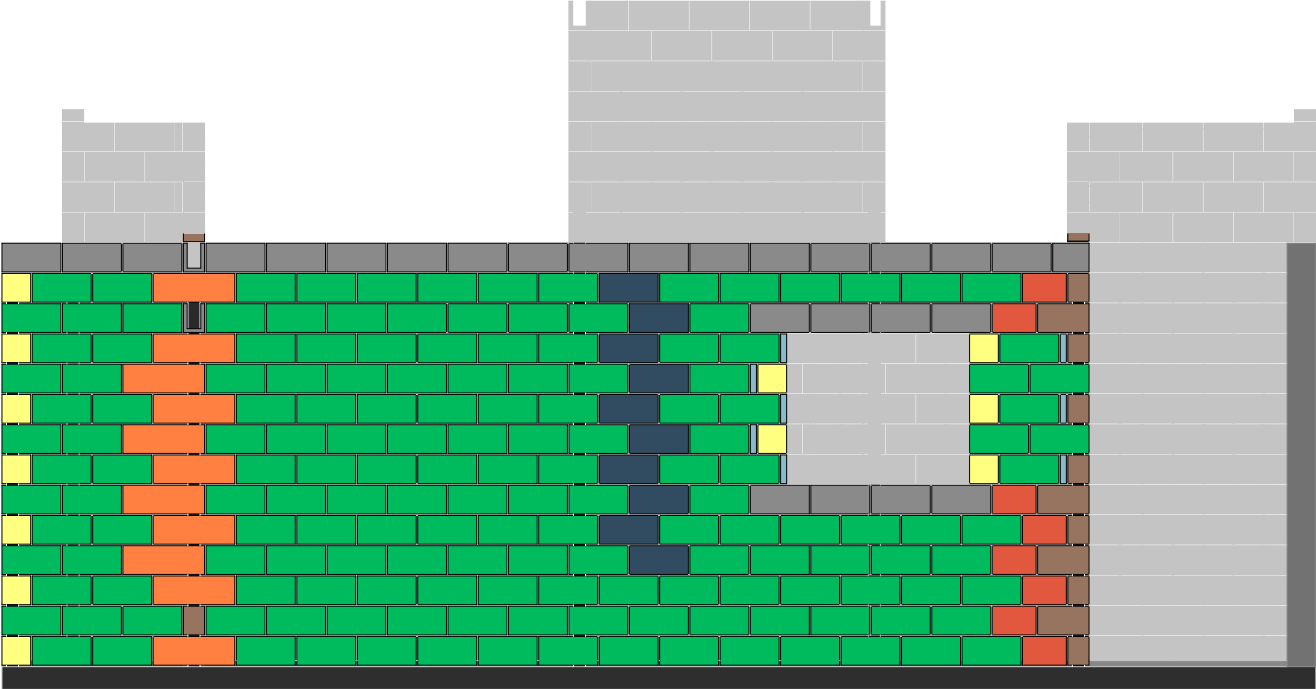
14x19x39 hidráulico

14x19x54

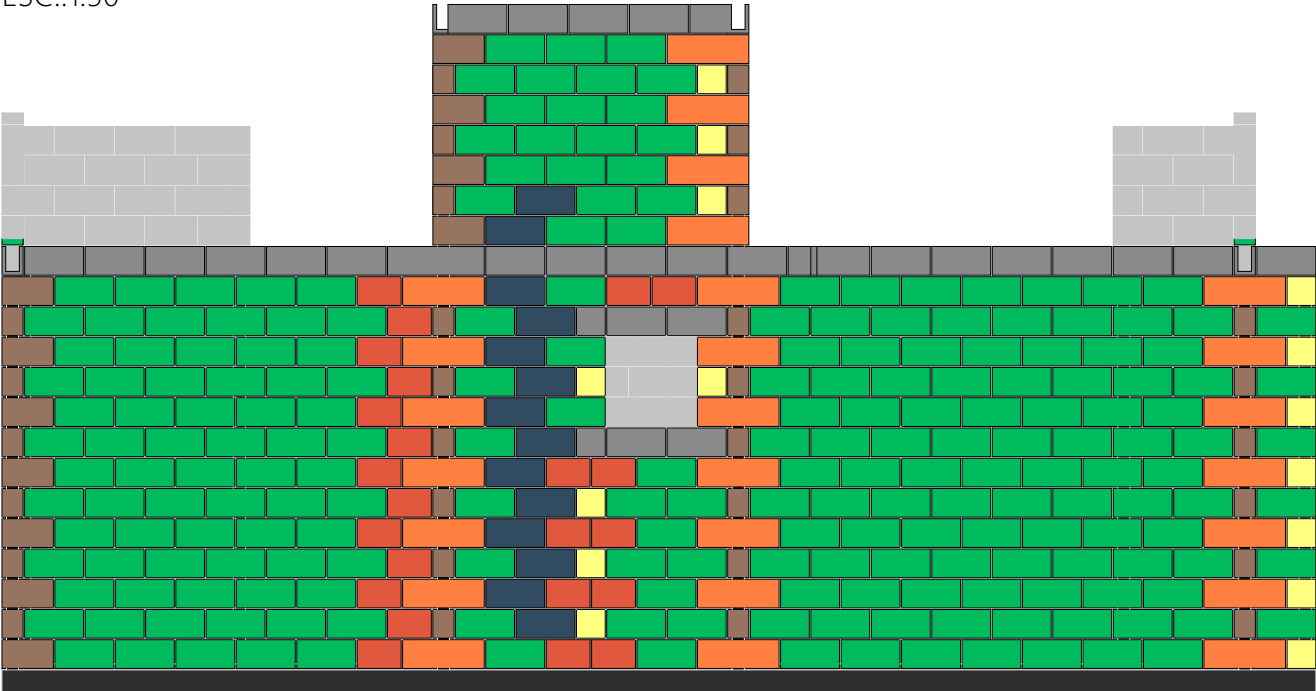
14x19x39 canaleta U

- 21ª FIADA
- 20ª FIADA
- 19ª FIADA
- 18ª FIADA
- 17ª FIADA
- 16ª FIADA
- 15ª FIADA
- 14ª FIADA
- 13ª FIADA
- 12ª FIADA
- 11ª FIADA
- 10ª FIADA
- 9ª FIADA
- 8ª FIADA
- 7ª FIADA
- 6ª FIADA
- 5ª FIADA
- 4ª FIADA
- 3ª FIADA
- 2ª FIADA
- 1ª FIADA
- RADIER

- 22ª FIAD
- 21ª FIAD,
- 20ª FIAD
- 19ª FIAD,
- 18ª FIAD,
- 17ª FIAD,
- 16ª FIAD,
- 15ª FIAD,
- 14ª FIAD,
- 13ª FIAD,
- 12ª FIAD,
- 11ª FIAD/
- 10ª FIAD,
- 9ª FIADA
- 8ª FIADA
- 7ª FIADA
- 6ª FIADA
- 5ª FIADA
- 4ª FIADA
- 3ª FIADA
- 2ª FIADA
- 1ª FIADA
- RADIER



FACHADA 2  
ESC.:1:50



FACHADA 4  
ESC.:1:50

- 22ª FIADA
- 21ª FIADA
- 20ª FIADA
- 19ª FIADA
- 18ª FIADA
- 17ª FIADA
- 16ª FIADA
- 15ª FIADA
- 14ª FIADA
- 13ª FIADA
- 12ª FIADA
- 11ª FIADA
- 10ª FIADA
- 9ª FIADA
- 8ª FIADA
- 7ª FIADA
- 6ª FIADA
- 5ª FIADA
- 4ª FIADA
- 3ª FIADA
- 2ª FIADA
- 1ª FIADA
- RADIER

- 22ª FIADA
- 21ª FIADA
- 20ª FIADA
- 19ª FIADA
- 18ª FIADA
- 17ª FIADA
- 16ª FIADA
- 15ª FIADA
- 14ª FIADA
- 13ª FIADA
- 12ª FIADA
- 11ª FIADA
- 10ª FIADA
- 9ª FIADA
- 8ª FIADA
- 7ª FIADA
- 6ª FIADA
- 5ª FIADA
- 4ª FIADA
- 3ª FIADA
- 2ª FIADA
- 1ª FIADA
- RADIER

REVISÃO	ALTERAÇÕES	DATA	RESPONSÁVEL
R03			
R02			
R01	.	././.	.



GOVERNO DE

SANTA CATARINA

SIE | SECRETARIA DE INFRAESTRUTURA E MOBILIDADE

SAS | SECRETARIA DA ASSISTÊNCIA SOCIAL, MULHER E FAMÍLIA

CASA CATARINA

PROJETO ESTRUTURAL | Fachadas

RESP. TÉCNICO

THIAGO SELIGER WOELLNER

DATA

31/03/2025

14/15



Blocos por fiada			
Fiada	Tipo	Tamanho	Quantidade
1ª FIADA			
	54	14x19x54	8
	4	14x19x4	2
	39 HIDRO	14x19x39	1
	39	14x19x39	68
	34	14x19x34	9
	29	14x19x29	5
	19	14x19x19	10
			103
2ª FIADA			
	4	14x19x4	1
	39 HIDRO	14x19x39	2
	39	14x19x39	77
	34	14x19x34	11
	29	14x19x29	5
	19	14x19x19	9
			105
3ª FIADA			
	U	14x19x39	6
	54	14x19x54	8
	4	14x19x4	2
	39 HIDRO	14x19x39	2
	39	14x19x39	62
	34	14x19x34	8
	29	14x19x29	5
	19	14x19x19	10
			103
4ª FIADA			
	54	14x19x54	1
	4	14x19x4	1
	39 HIDRO	14x19x39	4
	39	14x19x39	71
	34	14x19x34	10
	29	14x19x29	5
	19	14x19x19	10
			102
5ª FIADA			
	U	14x19x39	4
	54	14x19x54	8
	4	14x19x4	1
	39 HIDRO	14x19x39	4
	39	14x19x39	58
	34	14x19x34	8
	29	14x19x29	5
	19	14x19x19	12
			100
6ª FIADA			
	U	14x19x39	4
	54	14x19x54	1
	4	14x19x4	1
	39 HIDRO	14x19x39	4
	39	14x19x39	64
	34	14x19x34	10
	29	14x19x29	5
	19	14x19x19	10
			99
7ª FIADA			
	54	14x19x54	8
	4	14x19x4	3
	39 HIDRO	14x19x39	4
	39	14x19x39	55
	34	14x19x34	8
	29	14x19x29	4
	19	14x19x19	15
			97

Blocos por fiada			
Fiada	Tipo	Tamanho	Quantidade
8ª FIADA			
	U	14x19x39	3
	54	14x19x54	1
	4	14x19x4	2
	39 HIDRO	14x19x39	4
	39	14x19x39	64
	34	14x19x34	9
	29	14x19x29	4
	19	14x19x19	10
			97
9ª FIADA			
	54	14x19x54	8
	4	14x19x4	3
	39 HIDRO	14x19x39	4
	39	14x19x39	55
	34	14x19x34	8
	29	14x19x29	2
	19	14x19x19	15
			95
10ª FIADA			
	54	14x19x54	1
	4	14x19x4	2
	39 HIDRO	14x19x39	4
	39	14x19x39	64
	34	14x19x34	9
	29	14x19x29	4
	19	14x19x19	12
			96
11ª FIADA			
	54	14x19x54	8
	4	14x19x4	3
	39 HIDRO	14x19x39	4
	39	14x19x39	55
	34	14x19x34	8
	29	14x19x29	2
	19	14x19x19	15
			95
12ª FIADA			
	U	14x19x39	39
	4	14x19x4	1
	39 HIDRO	14x19x39	4
	39	14x19x39	59
	34	14x19x34	10
	29	14x19x29	2
	19	14x19x19	4
			119
13ª FIADA			
	54	14x19x54	10
	4	14x19x4	2
	39 HIDRO	14x19x39	4
	39	14x19x39	81
	34	14x19x34	6
	29	14x19x29	5
	19	14x19x19	8
			116
14ª FIADA			
	U	14x19x39	116
	39 HIDRO	14x19x39	1
			117
15ª FIADA			
	54	14x19x54	2
	4	14x19x4	1
	39 HIDRO	14x19x39	2
	39	14x19x39	48
	34	14x19x34	8
			61

Blocos por fiada			
Fiada	Tipo	Tamanho	Quantidade
16ª FIADA			
	4	14x19x4	1
	39 HIDRO	14x19x39	2
	39	14x19x39	42
	34	14x19x34	8
	19	14x19x19	2
			55
17ª FIADA			
	54	14x19x54	2
	4	14x19x4	1
	39	14x19x39	38
	34	14x19x34	6
			47
18ª FIADA			
	4	14x19x4	1
	39	14x19x39	30
	34	14x19x34	8
	19	14x19x19	2
			41
19ª FIADA			
	54	14x19x54	2
	39	14x19x39	18
	34	14x19x34	4
			24
20ª FIADA			
	39	14x19x39	16
	34	14x19x34	4
	19	14x19x19	2
			22
21ª FIADA			
	54	14x19x54	1
	39	14x19x39	13
	34	14x19x34	1
			15
22ª FIADA			
	U	14x19x39	17
			17
			1726

Blocos		
Tipo do bloco	Tamanho	Quantidade
U	14x19x39	189
54	14x19x54	69
4	14x19x4	28
39 HIDRO	14x19x39	50
39	14x19x39	1038
34	14x19x34	153
29	14x19x29	53
19	14x19x19	146
		1726

REVISÃO	ALTERAÇÕES	DATA	RESPONSÁVEL
R03			
R02			
R01		__/__/__	



GOVERNO DE

SANTA CATARINA

SIE | SECRETARIA DE INFRAESTRUTURA E MOBILIDADE

SAS | SECRETARIA DA ASSISTÊNCIA SOCIAL, MULHER E FAMÍLIA

CASA CATARINA

PROJETO ESTRUTURAL

|

Quantitativos

RESP. TÉCNICO

THIAGO SELIGER WOELLNER

DATA

31/03/2025

15/15



## Assinaturas do documento



Código para verificação: **A357PP7U**

Este documento foi assinado digitalmente pelos seguintes signatários nas datas indicadas:



**THIAGO SELIGER WOELLNER** (CPF: 091.XXX.799-XX) em 07/04/2025 às 12:48:09

Emitido por: "SGP-e", emitido em 03/12/2020 - 17:07:31 e válido até 03/12/2120 - 17:07:31.

(Assinatura do sistema)

Para verificar a autenticidade desta cópia, acesse o link <https://portal.sgpe.sea.sc.gov.br/portal-externo/conferencia-documento/U0FTXzM3NTc2XzAwMDAwNDM2XzQzNI8yMDI1X0EzNTdQUdV> ou o site

<https://portal.sgpe.sea.sc.gov.br/portal-externo> e informe o processo **SAS 00000436/2025** e o código **A357PP7U** ou aponte a câmera para o QR Code presente nesta página para realizar a conferência.