

Relatório fotográfico

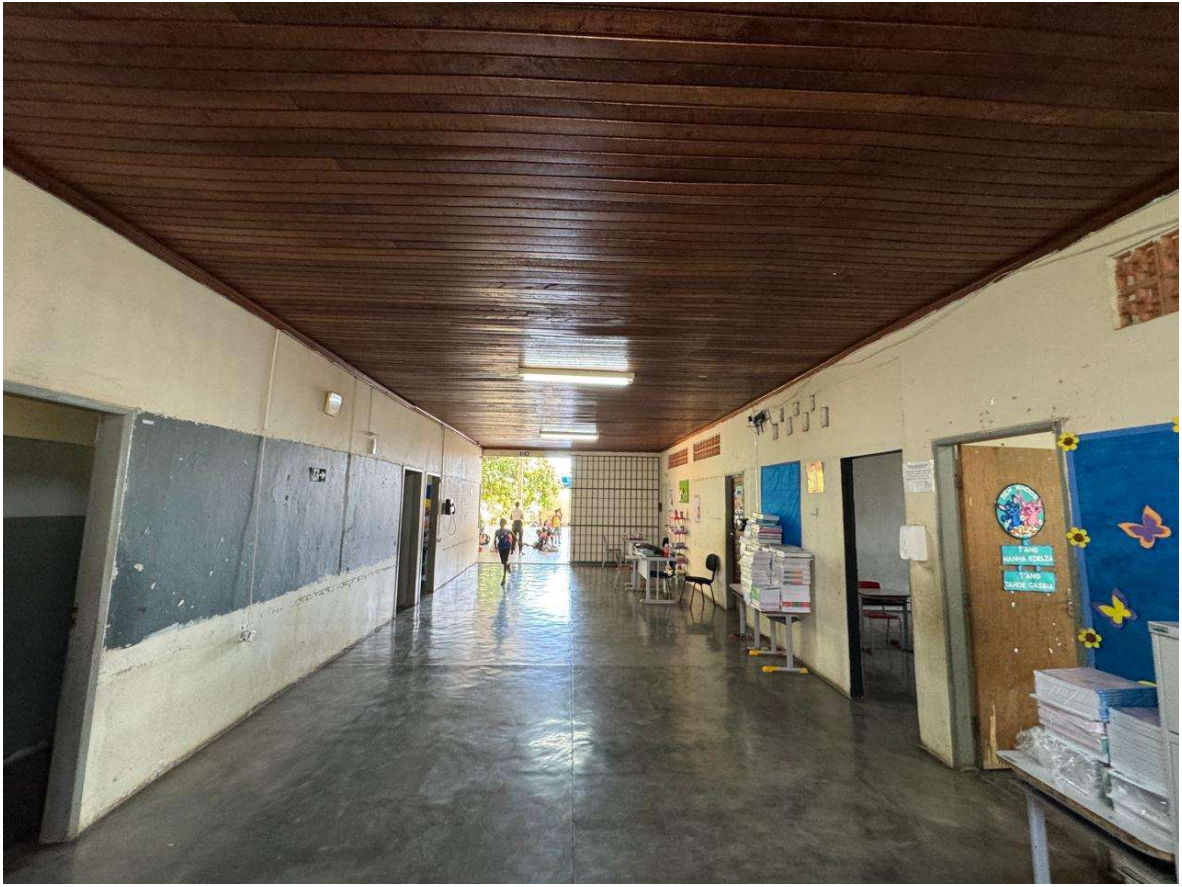
Obra: Ampliação e readequação da Escola Municipal Altino da Silva Leite
Local: Rua Araci da Rocha Silva, Nº 383, Bairro São Geraldo, Inimutaba-MG



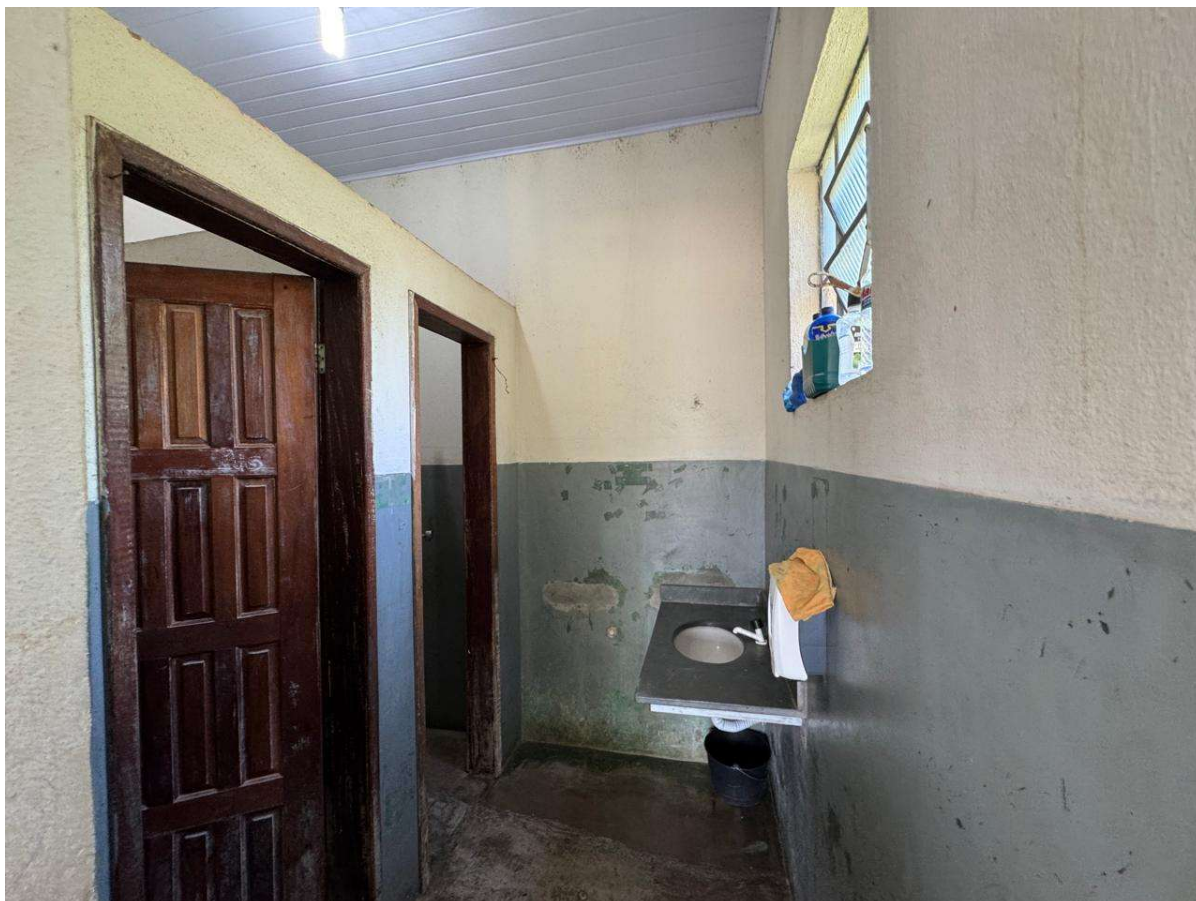












Inimutaba-MG, 05 de novembro de 2025

Athanase Leon Papaspyrou Saint' Yves
Engenheiro Civil - CREA/MG 292.433