



PREFEITURA MUNICIPAL DE FELIXLÂNDIA

RELATÓRIO FOTOGRÁFICO COLORIDO DATA:18/03/2026

ORGÃO: Prefeitura Municipal de Felixlândia

MUNICÍPIO: FELIXLÂNDIA/MG

OBJETO: Reforma - Escola Municipal Nossa Senhora da Piedade

LOCAL: Rua Padre Sampaio, 263, Centro– Felixlândia – Cep. 39.237-000.
Latitude 18°45'19.7"S Longitude 44°53'46.8"W.

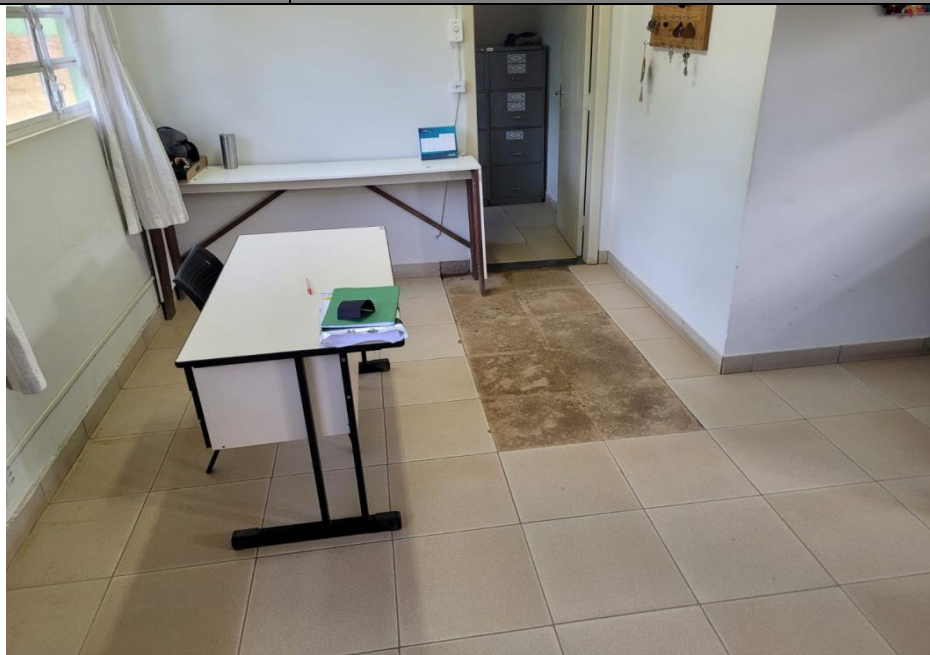


FOTO 01

Descrição: Vista do interior da edificação.

FOTO 02



Descrição: Vista do interior da edificação



FOTO 03

Descrição: Vista do interior da edificação

FOTO 04



Descrição: Vista do interior da edificação



FOTO 05

Descrição: Vista do pátio da edificação.

ASSINATURA

ULISSES PEREIRA SILVA
CREA-MG 213103/D
ENGENHEIRO CIVIL