

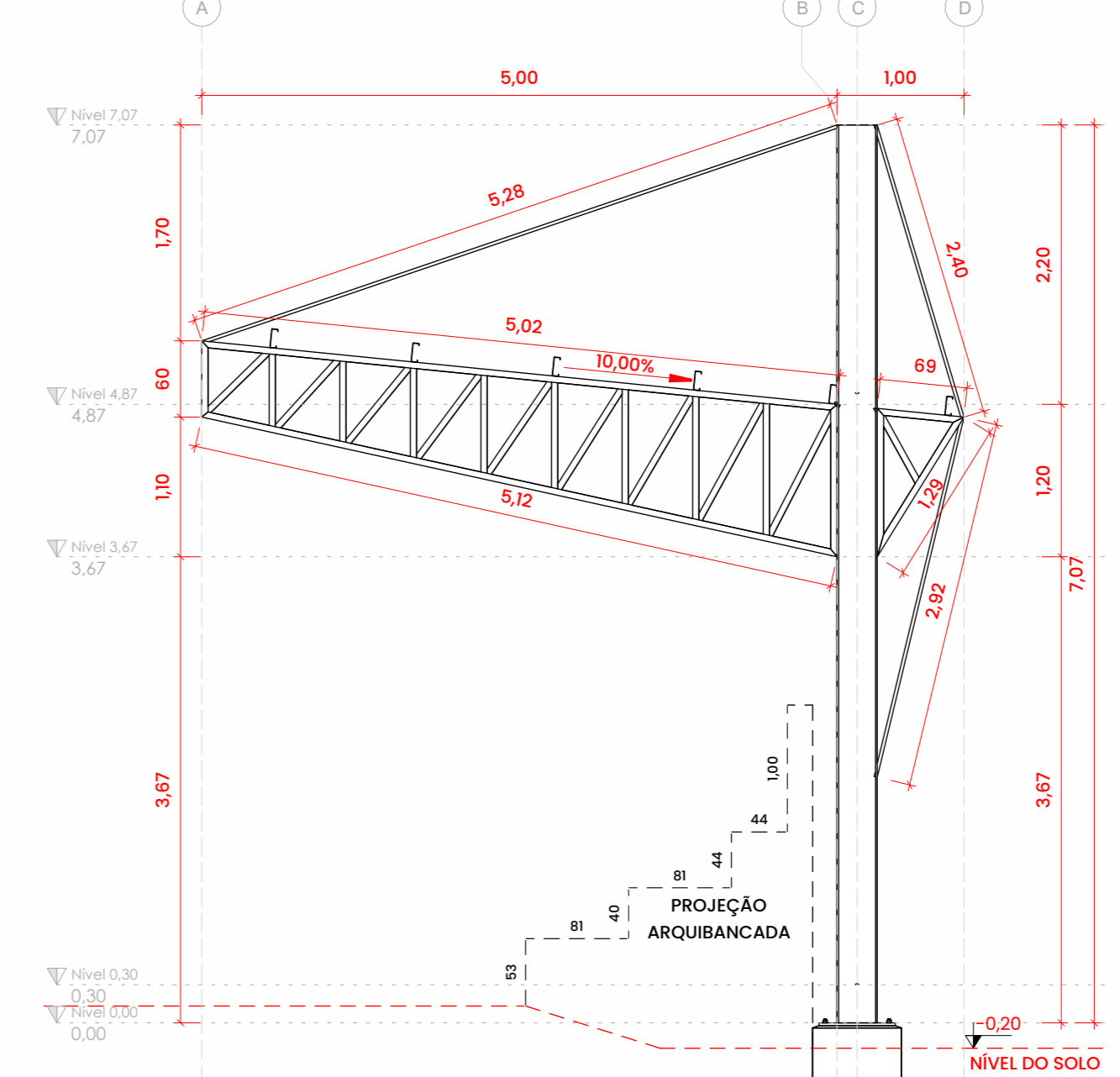
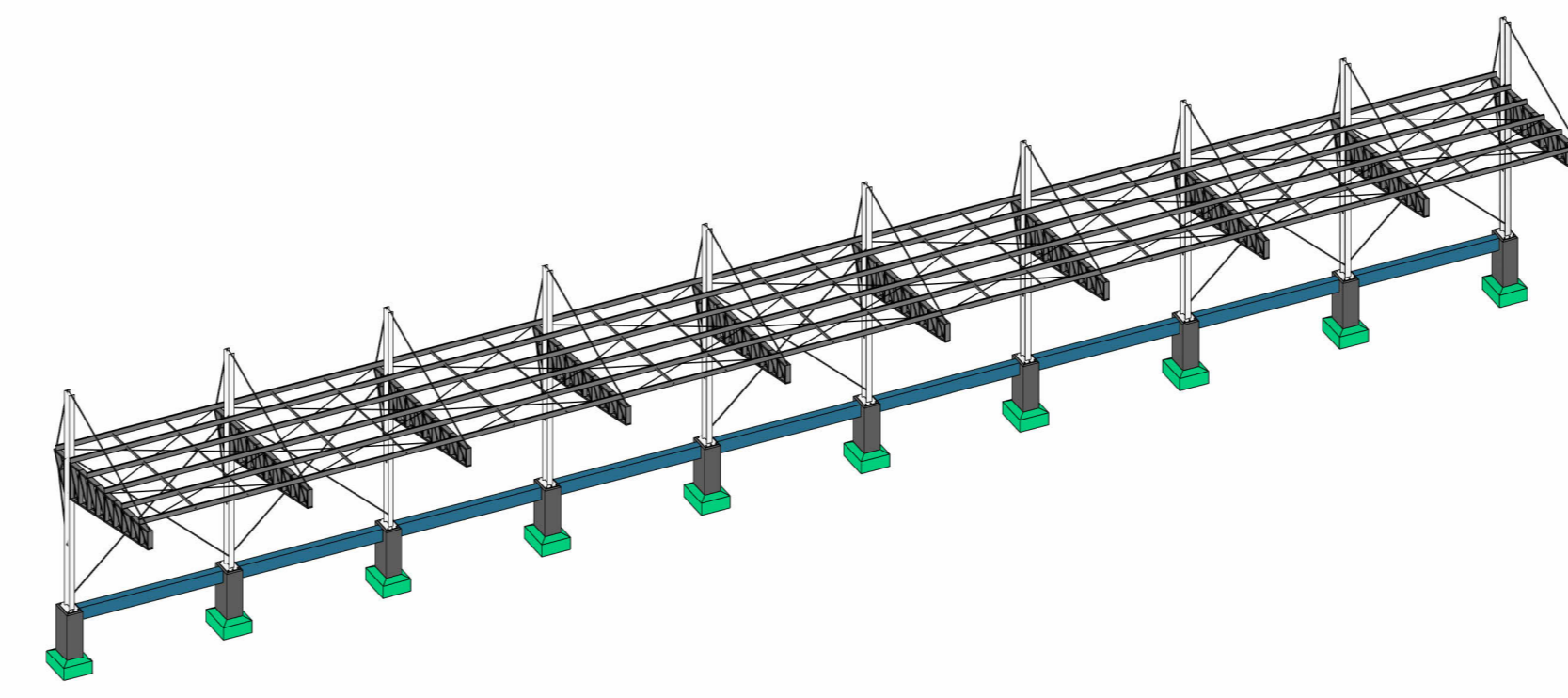
Soldas			
Classe de resistência	Execução	Tipo	Lado (mm)
E70XX	No local de montagem	De flete	5

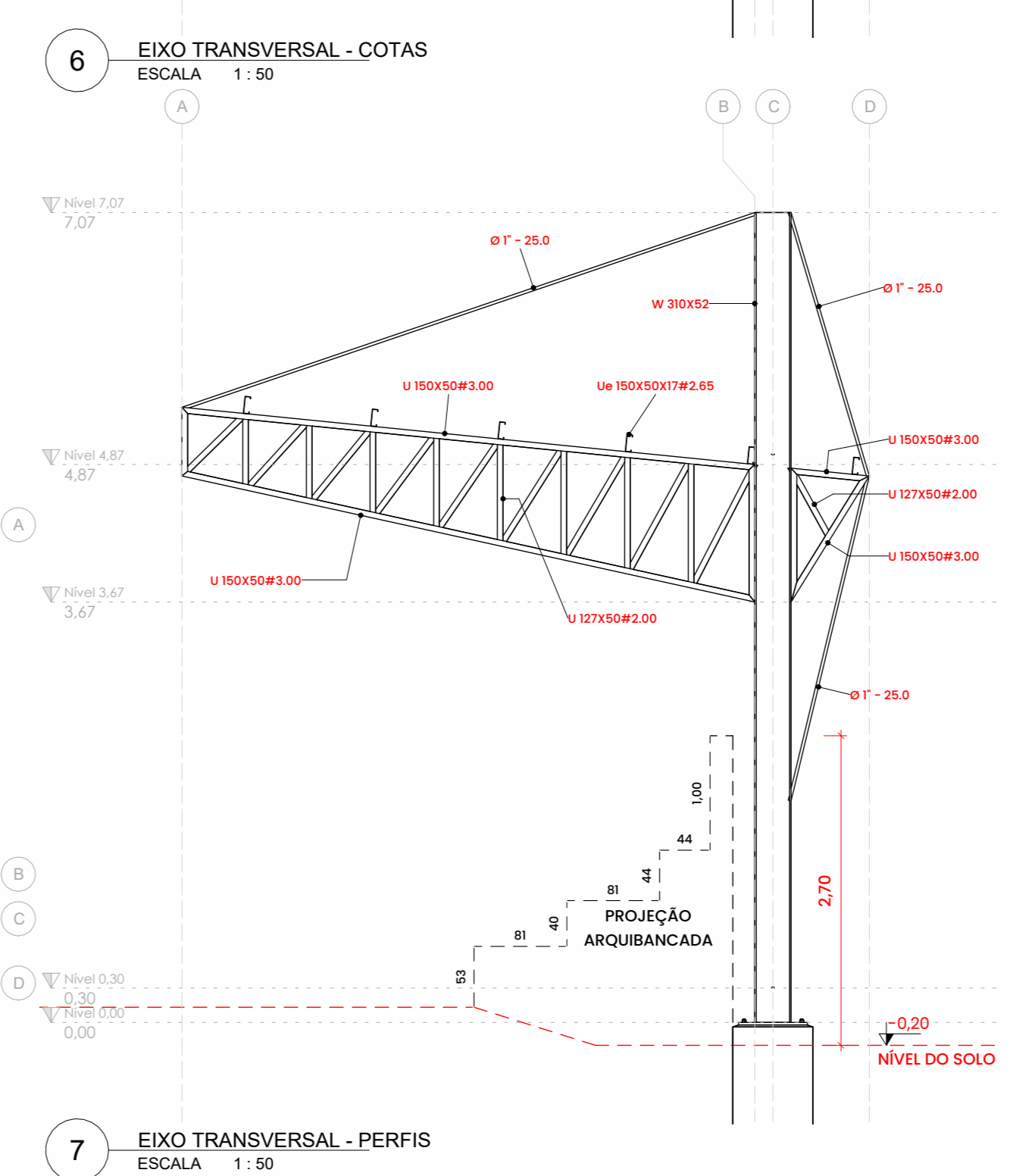
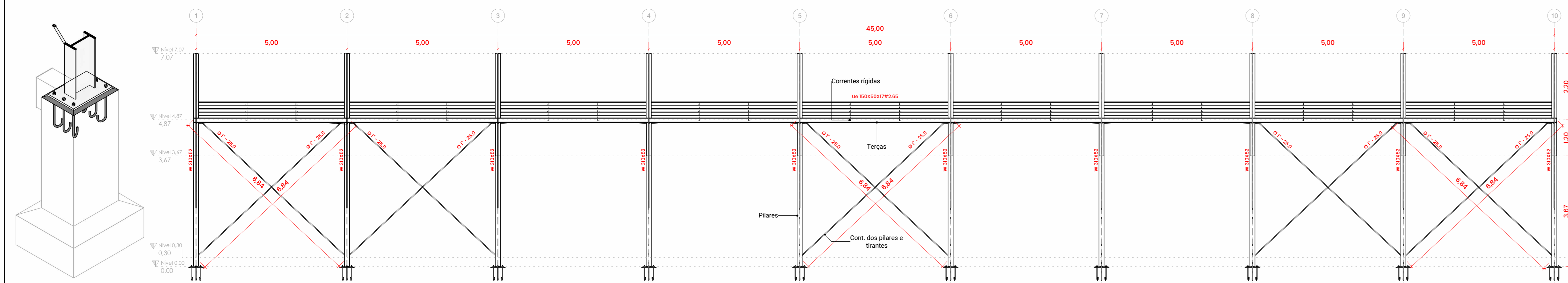
Elementos para aparafusar			
Tipo	Material	Quantidade	Descrição
Parafusos	Classe 8.8	60	M20, ASTM A563M
Anilhas	Tipo 1	60	M20, ASTM F436M

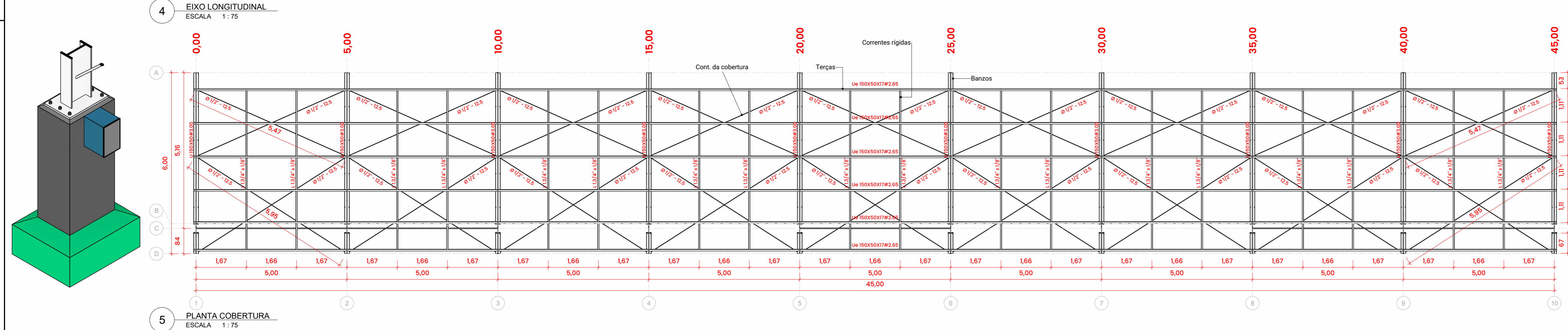
Placas de base			
Material	Elementos	Quantidade	Peso (kg)
A-572 345MPa	Placa base	10	414.48
ISO 898.C4.6 (liso)	Parafusos de ancoragem	60	102.17
			<b>Total 516.65</b>



RELAÇÃO DO AÇO				
AÇO	N	DIAM (mm)	QUANT	CJUNT (cm)
CA50	1	5.0	140	76
CA50	2	5.0	420	56
CA50	3	10.0	110	215
CA50	4	5.0	60	155
CA50	5	10.0	130	138
CA50	6	10.0	110	158
CA50	7	12.5	120	208
CA50	8	10.0	120	208



PERFIS METÁLICOS					
Uso estrutural	Perfil	Material	Peso (kg/m)	Comprimento (m)	Peso total (kg)
Diagonais e montantes	U 150X50#2.00	A36 250 MPa	5.60	150.94	845.26
Terços	U 127X50#2.00	A36 250 MPa	3.43	167.99	576.21
Terços	U 150X50#2.85	A36 250 MPa	5.50	270.94	1490.15



PARA USO DO REQUERENTE:

OBRA: PRAÇA DE ESPORTES HERCULANO LOPES DE OLIVEIRA

PROJETO: PROJETO ESTRUTURAL

PROPRIETÁRIO OU RESP. PJ. USU: PREFEITURA MUNICIPAL DE SENADOR MODESTINO GONÇALVES

RESPONSÁVEL TÉCNICO: WAGNER ADRIANO AZEVEDO JÚNIOR

PROJETO: PROJETO ESTRUTURAL - COBERTURA METÁLICA - OBRA PÚBLICA

LOCAL: R. JOSÉ ARAÚJO DA CONCEIÇÃO, S/N, SENADOR MOD. GONÇALVES

DATA: MAIO/2026

01 / 01