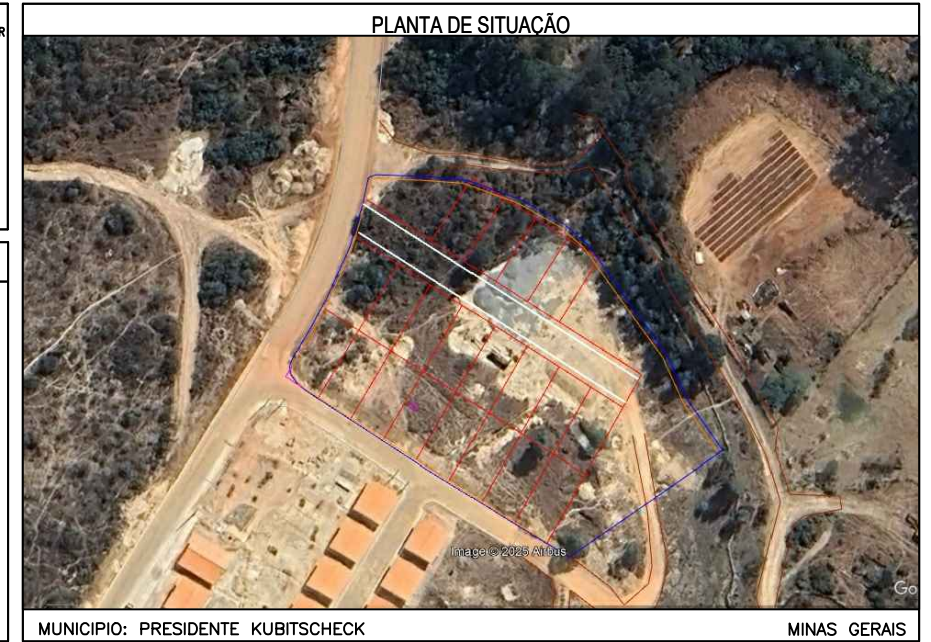


SITUAÇÕES CARTOGRÁFICAS COMPLEMENTARES

PLANTA DE SITUAÇÃO



MUNICÍPIO: PRESIDENTE KUBITSCHECK

MINAS GERAIS

PROJEÇÃO UNIVERSAL TRANSVERSA DE MERCATOR
 DATUM OFICIAL - SIRGAS2000
 MERIDIANO CENTRAL 45° WGR
 LATITUDE = 18°36'54,801" S
 LONGITUDE = 43°33'22,259" W
 CONVERGÊNCIA MERIDIANA = -027'39,176"
 FATOR DE ESCALA - K = 0,99988510
 ESCALA GRÁFICA 1:1.000

CONVENÇÕES

- LOTE PROJETADO
- MEIO FIO
- RUA NÃO PAVIMENTADA
- ⊗ EUCALIPTO

QUADRO DE COORDENADAS:



CONSORCIO INTERMUNICIPAL MULTIFINALITARIO
 DO VALE JEQUITINHONHA
 RUA ZECA BRUNO 131 - CAZUZA - DIAMANTINA/MG

TÍTULO:

LEVANTAMENTO TOPOGRÁFICO
 DE RUAS PAVIMENTADAS

LOCAL: R. PADRE FÉLIX		MUNICÍPIO/UF: PRESIDENTE KUBITSCHECK - MG	
PROPRIETÁRIO: PREFEITURA MUNICIPAL DE PRESIDENTE KUBITSCHECK		MATRÍCULAS: *	DATA: 04/12/2025
ÁREA TOTAL LEVANTADA: 12718,35	PERÍMETRO TOTAL(m): 704,84	ESCALA: 1:1000	DESENHO/ELABORAÇÃO: ANGELO AQUILIS TEIXEIRA

RT: _____ PROPRIETÁRIO: _____

ANGELO AQUILIS TEIXEIRA
 TÉCNICO EM AGRIMENSURA - CRT/MG: 08256771658 - COD.CRED.INCRA: GVV

OSVALDINO REIS DA SILVA
 PREFEITO MUNICIPAL

