

RELAÇÃO DO AÇO - VIGAS NÍVEL 1 TETO

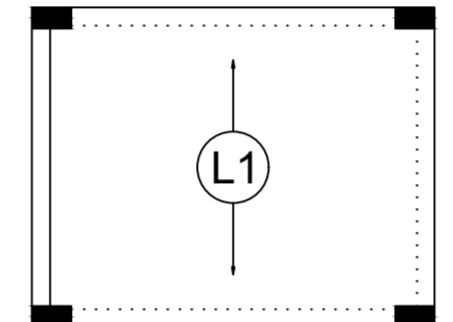
AÇO	N	DIAM (mm)	QUANT	C.UNIT (cm)	C.TOTAL (cm)
CA60	1	5.0	308	65	20020
CA50	2	5.0	59	75	4425
	3	6.3	4	569	2276
	4	6.3	4	344	1376
	5	6.3	1	198	198
	6	6.3	1	378	378
	7	6.3	2	944	1888
	8	8.0	4	590	2360
	9	8.0	1	222	222
	10	8.0	2	323	646
	11	8.0	4	273	1092
	12	8.0	2	304	608
	13	8.0	2	305	610
	14	8.0	2	318	636
	15	8.0	1	469	469
	16	8.0	2	978	1956
	17	8.0	1	221	221
	18	8.0	4	943	3772
	19	8.0	2	998	1996
	20	8.0	2	986	1972

RESUMO DO AÇO

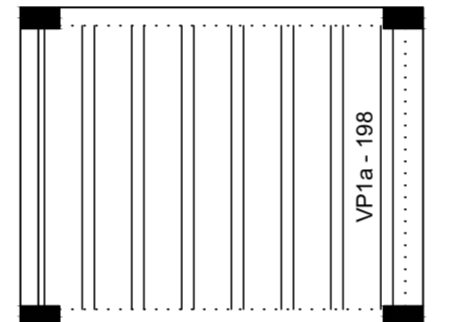
AÇO	DIAM (mm)	C.TOTAL (m)	PESO + 0% (kg)
CA50	6.3	61.2	15
CA60	8.0	166.6	65.3
CA60	5.0	244.5	37.7
PESO TOTAL (kg)			
CA50		80.3	
CA60		37.7	

Volume de concreto (C-20) = 1.78 m³
Área de forma = 32.67 m²

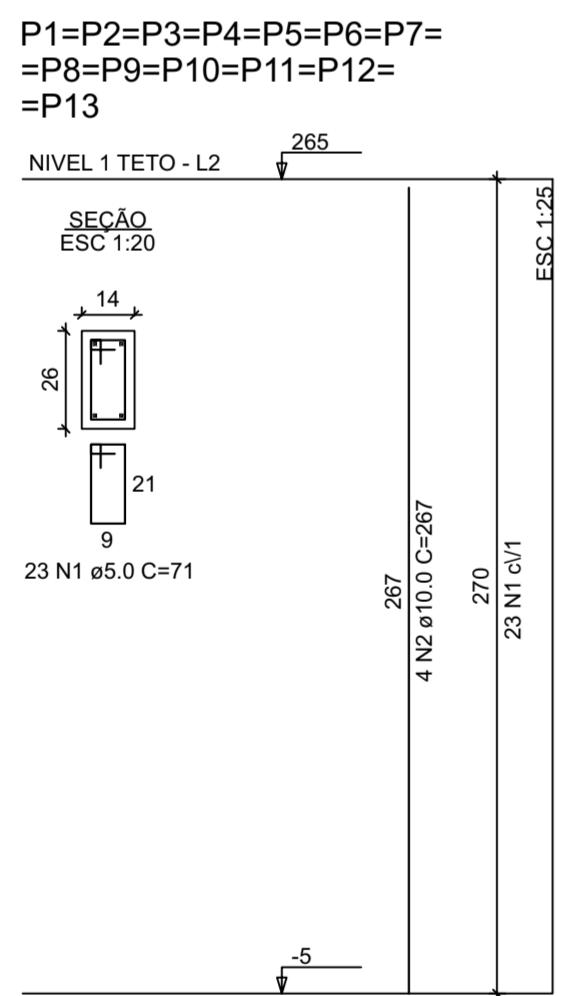
ATENÇÃO:
Prever armaduras de esperas e respectivos pilares de amarração das paredes laterais junto ao telhado (olhão), conforme método construtivo empregado.
Prever eventuais estruturas adicionais de pilares e viga para o telhado, conforme método construtivo empregado.



Armação positiva das lajes do pavimento Nivel 1 Teto escala 1:50



Planta de vigotas pré-moldadas escala 1:50



RELAÇÃO DO AÇO - PILARES NÍVEL 1 TETO

13xP1

AÇO	N	DIAM (mm)	QUANT	C.UNIT (cm)	C.TOTAL (cm)
CA60	1	5.0	299	71	21229
CA50	2	10.0	52	267	13884

RESUMO DO AÇO

AÇO	DIAM (mm)	C.TOTAL (m)	PESO + 0% (kg)
CA50	10.0	138.8	85.6
CA60	5.0	212.3	32.7
PESO TOTAL (kg)			
CA50		85.6	
CA60		32.7	

Volume de concreto (C-20) = 1.28 m³
Área de forma = 28.08 m²



PROJETO
Construção de Habitações Unifamiliar FNHIS Sub-50, MCMV.

ENDEREÇO
Bairro Marclio Diniz
Rua : Prolongamento da Rua Santo Antônio com Rua Santa Luzia.

CIDADE
Capetinga

ESTADO
Minas Gerais

CLIENTE
Prefeitura Municipal de Capetinga
CPF: 17.894.031/0001-36

ARQUITETO
Lucas Martins Vieira
CAU BR- A75610-5

ENGENHEIRO
Lucas Custódio de Lima Campos
CREA 241547/D

FASE PROJETO
PL | Projeto Legal

ESCALA
1:50, 1:200, 1:100, 1:1

DIMENSÃO DA FOLHA
A1

CONTEÚDO
Projeto Estrutural,
Planta de Armaduras Nivel 1 Teto

RESPONSÁVEL
CAIXA

DATA
13-11-2025

REVISÃO
01

FOLHA
03