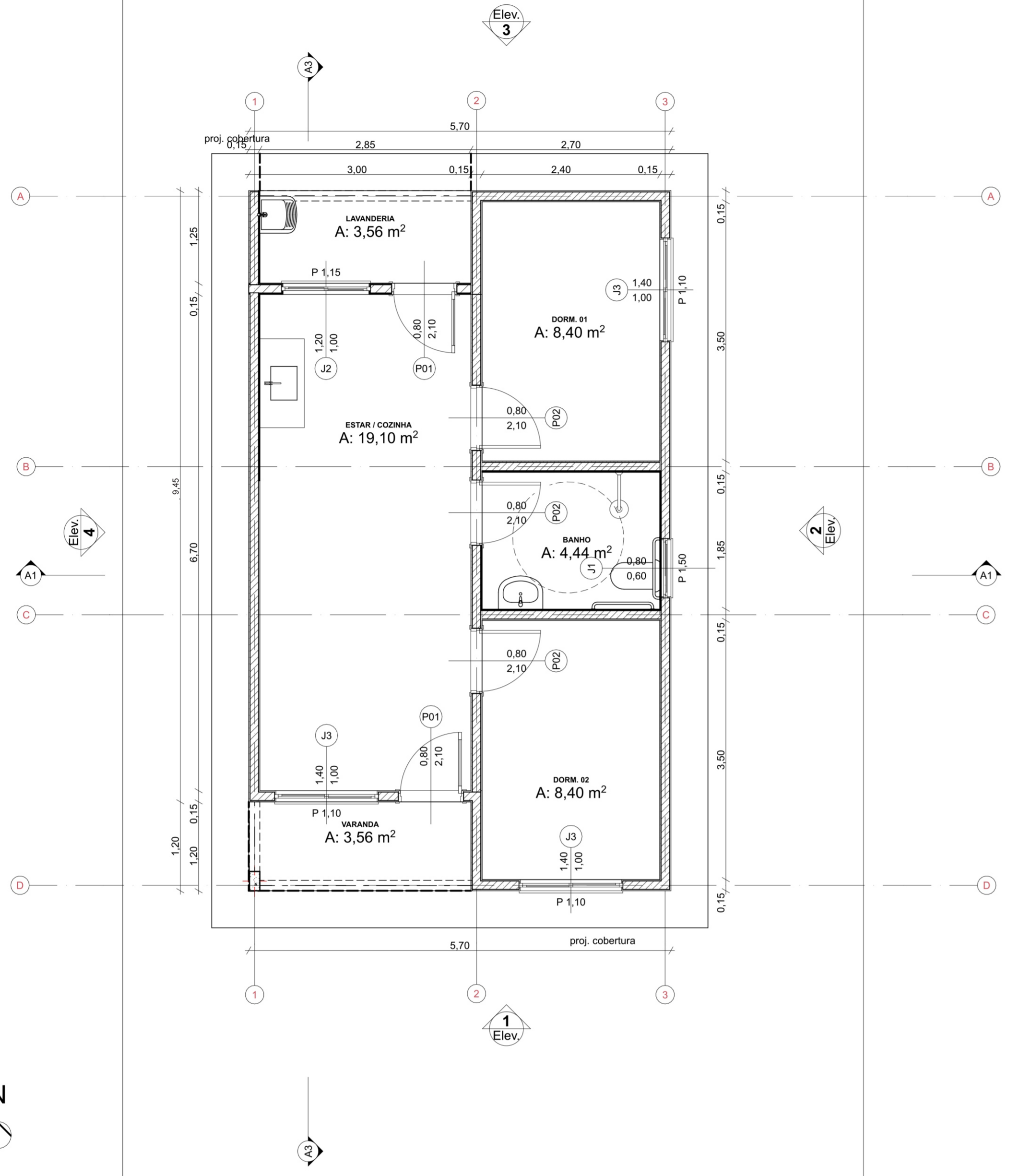
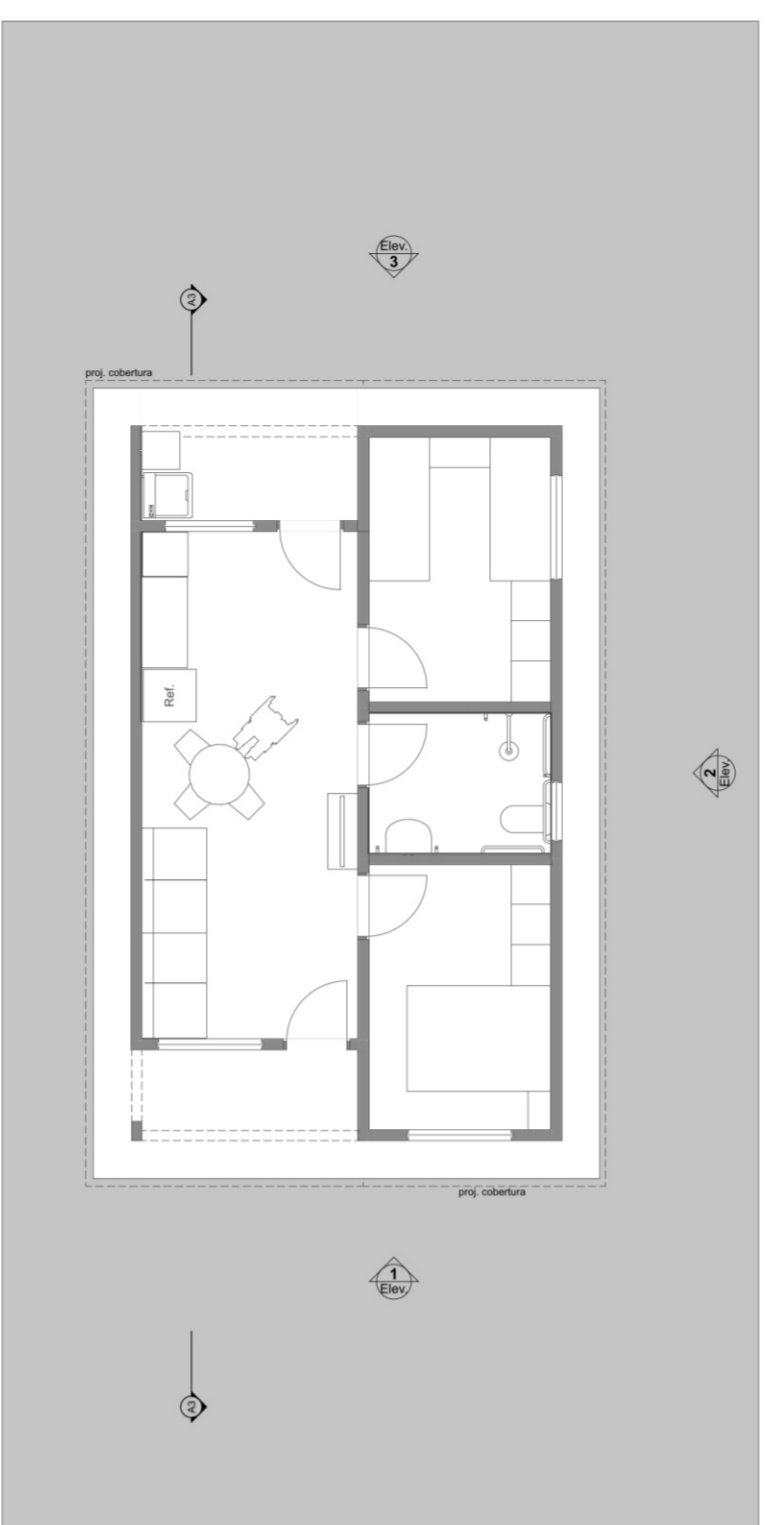


REV.	DESCRIÇÃO	MODIFICADO POR	DATA
01			21/10/2025

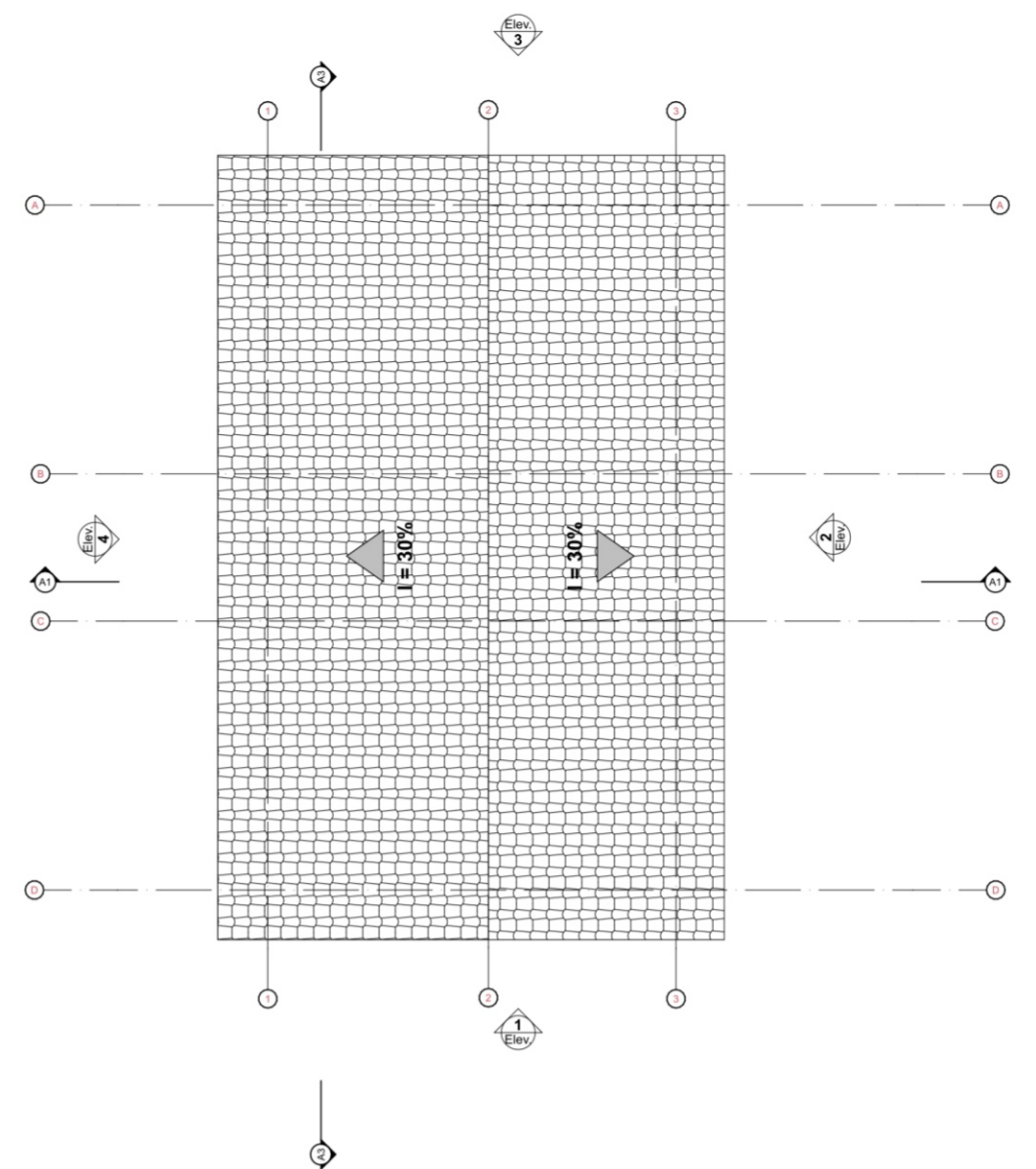
Quadro de Áreas			
Piso de Origem	Cômodo	Área Medida	
Nível 0,00	01	ESTAR / COZINHA	19,10
	02	DORM. 01	8,40
	03	BANHO	4,44
	04	DORM. 02	8,40
	05	VARANDA	3,56
	06	LAVANDERIA	3,56
		TOTAL	47,46 m²



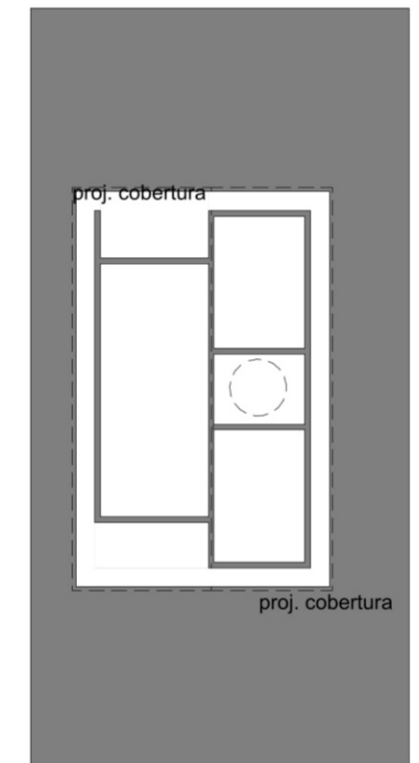
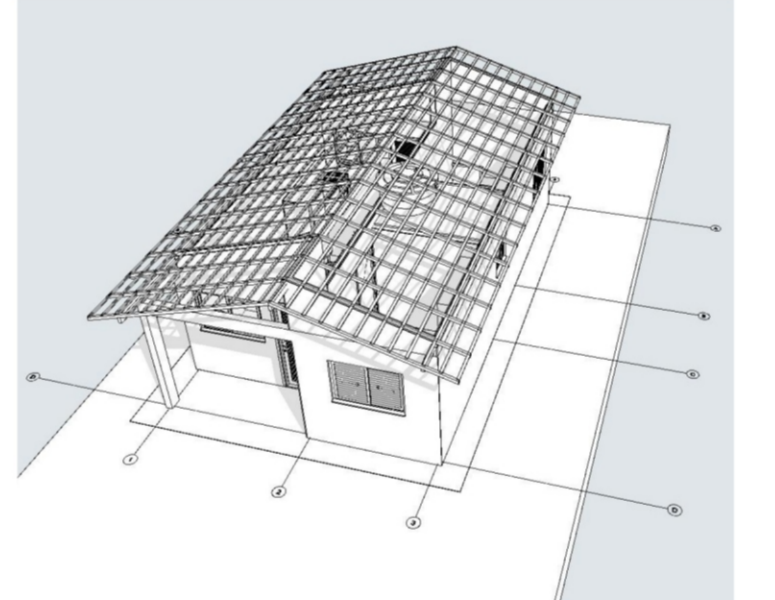
0 Planta Térreo
Escala: 1:50



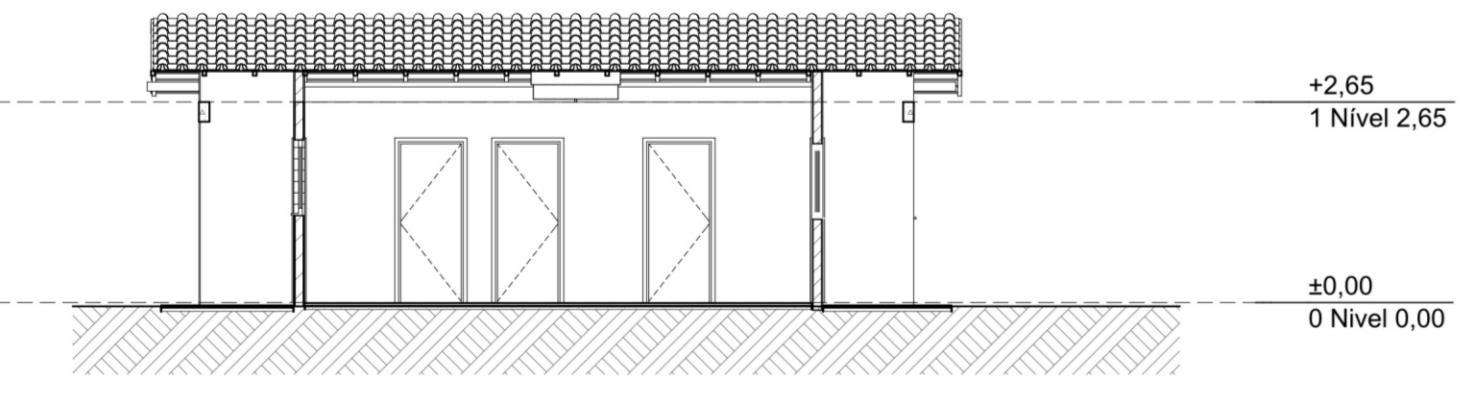
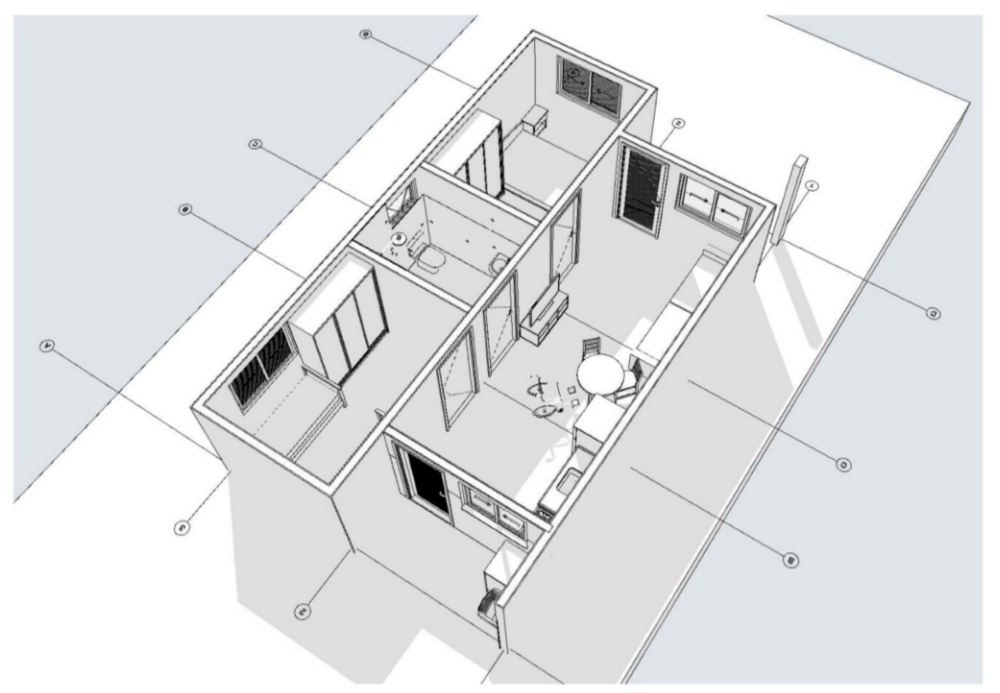
1 LAYOUT
Escala: 1:100



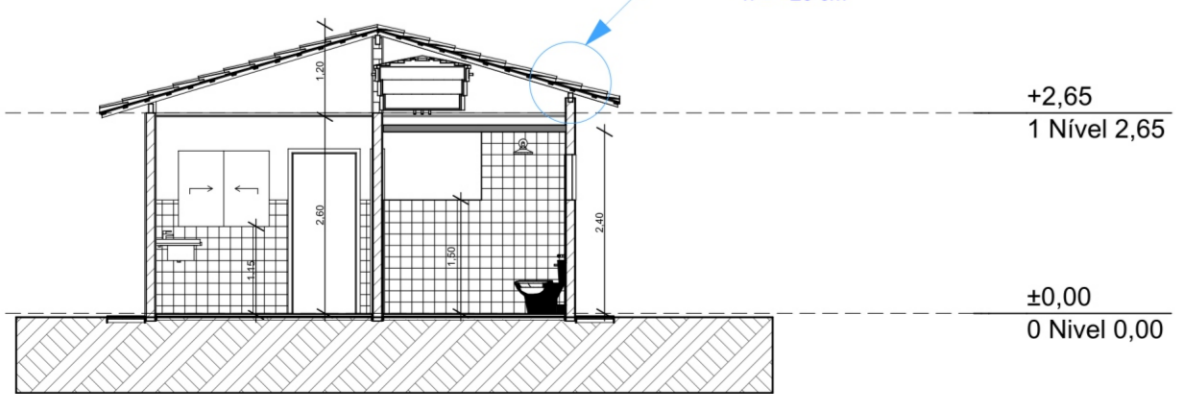
3 Planta Cobertura
Escala: 1:50



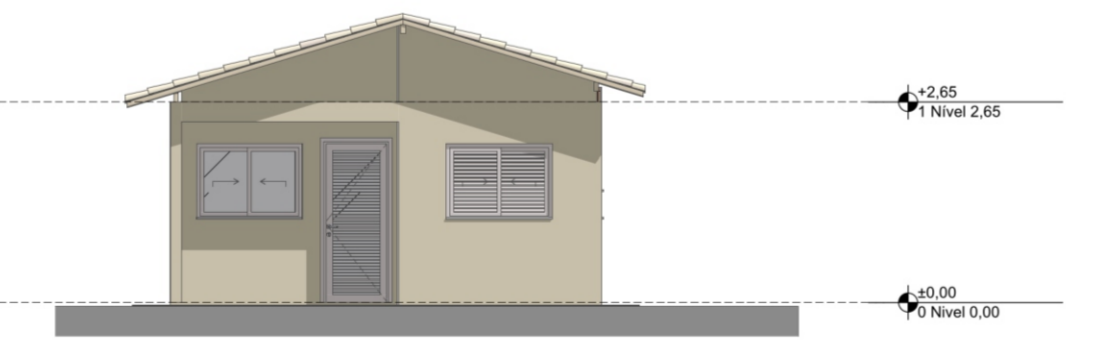
2 Implantação
Escala: 1:200



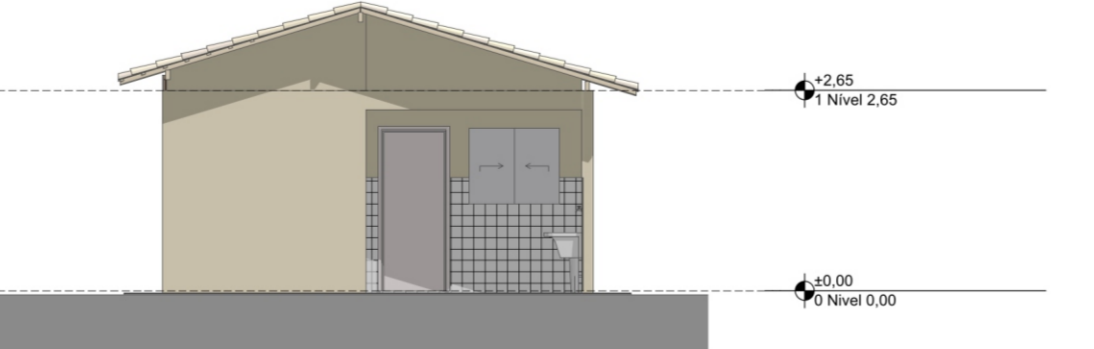
A3 Corte
Escala: 1:100



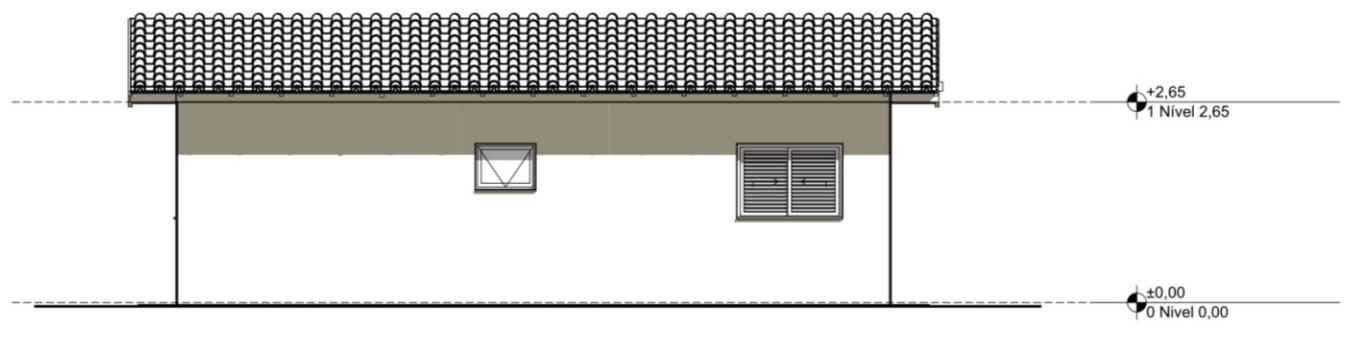
A1 Corte
Escala: 1:100



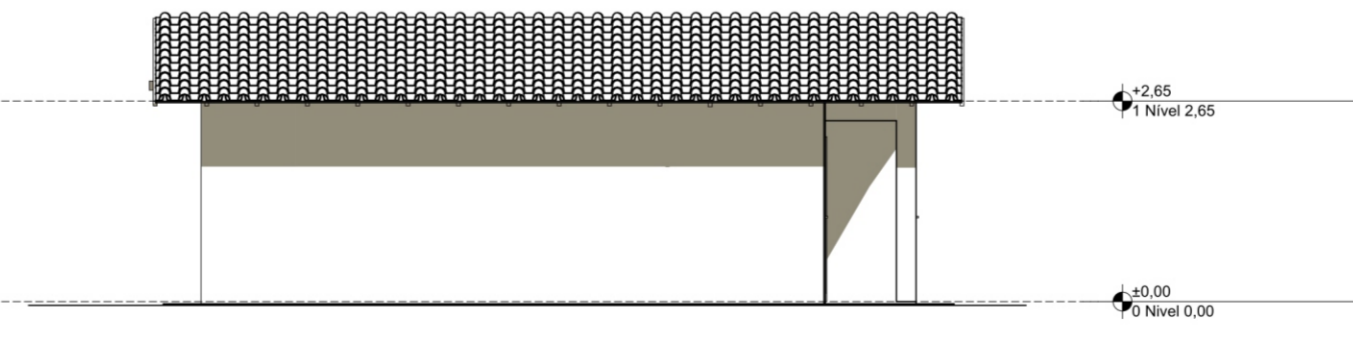
1 Elevação Frontal
Escala: 1:100



3 Elevação Posterior
Escala: 1:100



2 Lateral Direita
Escala: 1:100



4 Lateral Esquerda
Escala: 1:100



PROJETO: Construção de Habitações Unifamiliar FNHIS Sub-50, MCMV.
 ENDEREÇO: Bairro Marcelino Diniz, Rua Prolongamento da Rua Santo Antônio com Rua Santa Luzia.

CIDADE: Capetinga, ESTADO: Minas Gerais

CLIENTE: Prefeitura Municipal de Capetinga, CNPJ: 17.894.031/0001-36

ARQUITETO: Lucas Martins Vieira, CAU BR- A75610-5

ENGENHEIRO: Lucas Custódio de Lima Campos, CREA: 241547/D

FASE PROJETO: PL | Projeto Legal, ESCALA: 1:50, 1:200, 1:100, 1:1, DIMENSÃO DA FOLHA: A1

CONTEÚDO: Projeto Arquitetônico, Fachada, Vistas, Cortes, Elevações, Lay-out, Cobertura

RESPONSÁVEL: CAIXA, DATA: 13-11-2025, FOLHA: 01

ARQUIVO DIGITAL: FNHIS GEPAD.pln, REVISÃO: 01