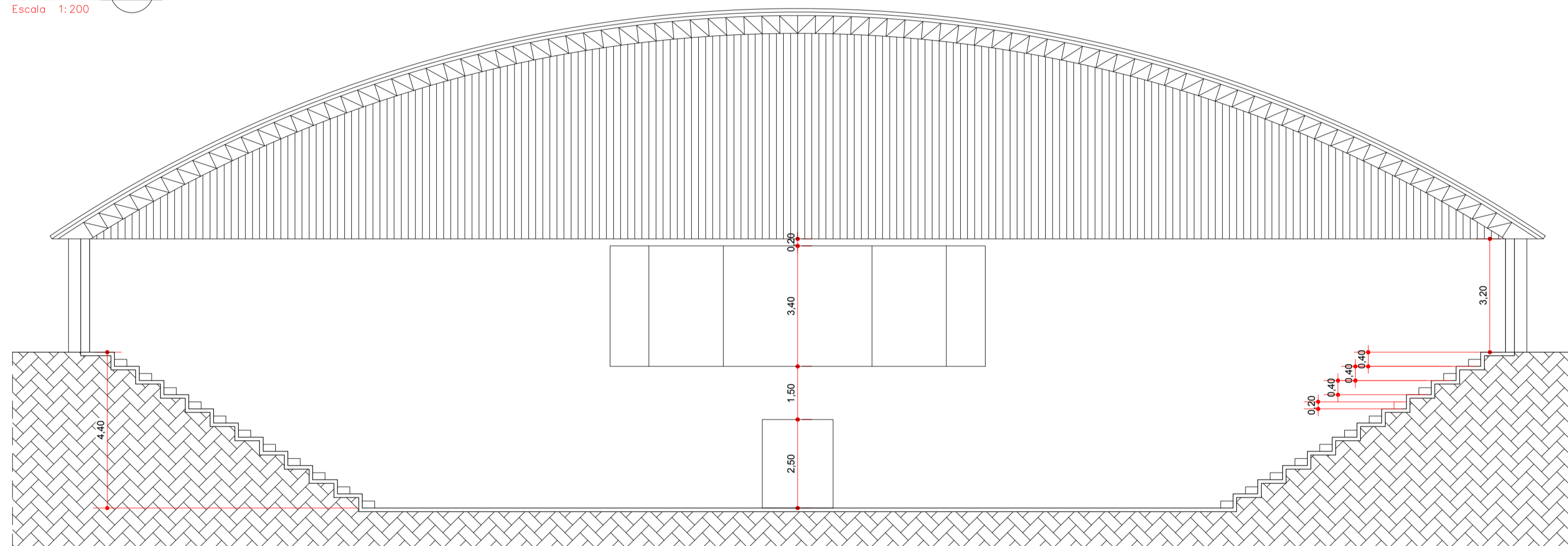
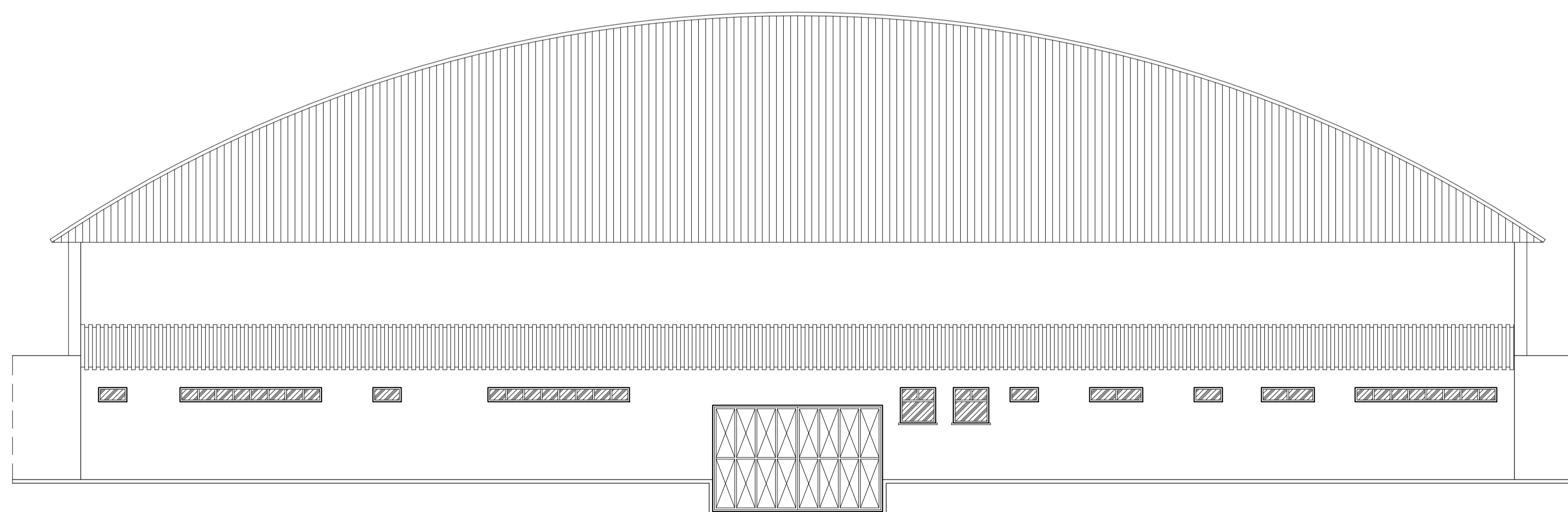


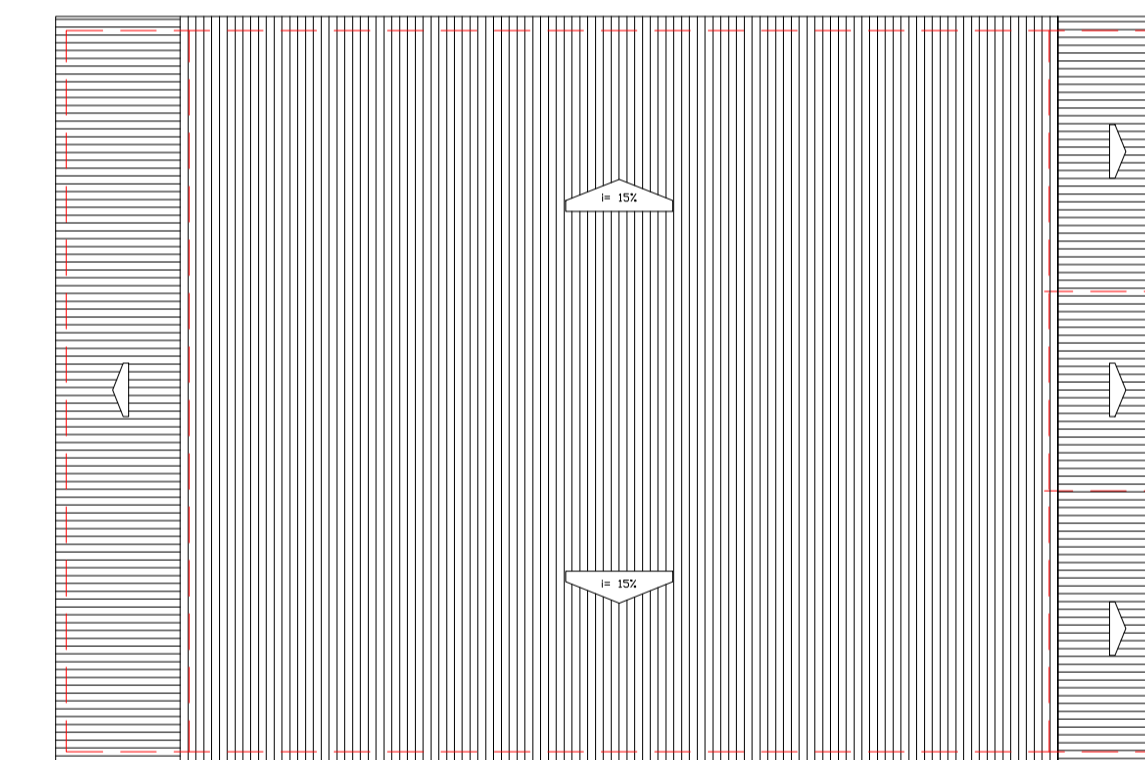
Corte A
Escala 1:200



Corte B
Escala 1:200



Fachada
Escala 1:200



Telhado
Escala 1:400

PROJETO	ARQUITETÔNICO		FOLHA	2/3
				
CLIENTE Prefeitura Municipal de Guaraniésia				
ESCALA indicada	ÁREA/m ² 2.595,13	OBRA	Reforma do Ginásio Poliesportivo	
DATA 05/01/2026	DESENHO Maurício Macedo	LOCAL	Rua Dr. Ari Monteiro Dias, Esq. com Rua Francisco Monteiro Dias	
PROJETO/R.T. MG2025-4566-487	TÍTULO Fachada, Corte AA, Corte BB e Telhado			