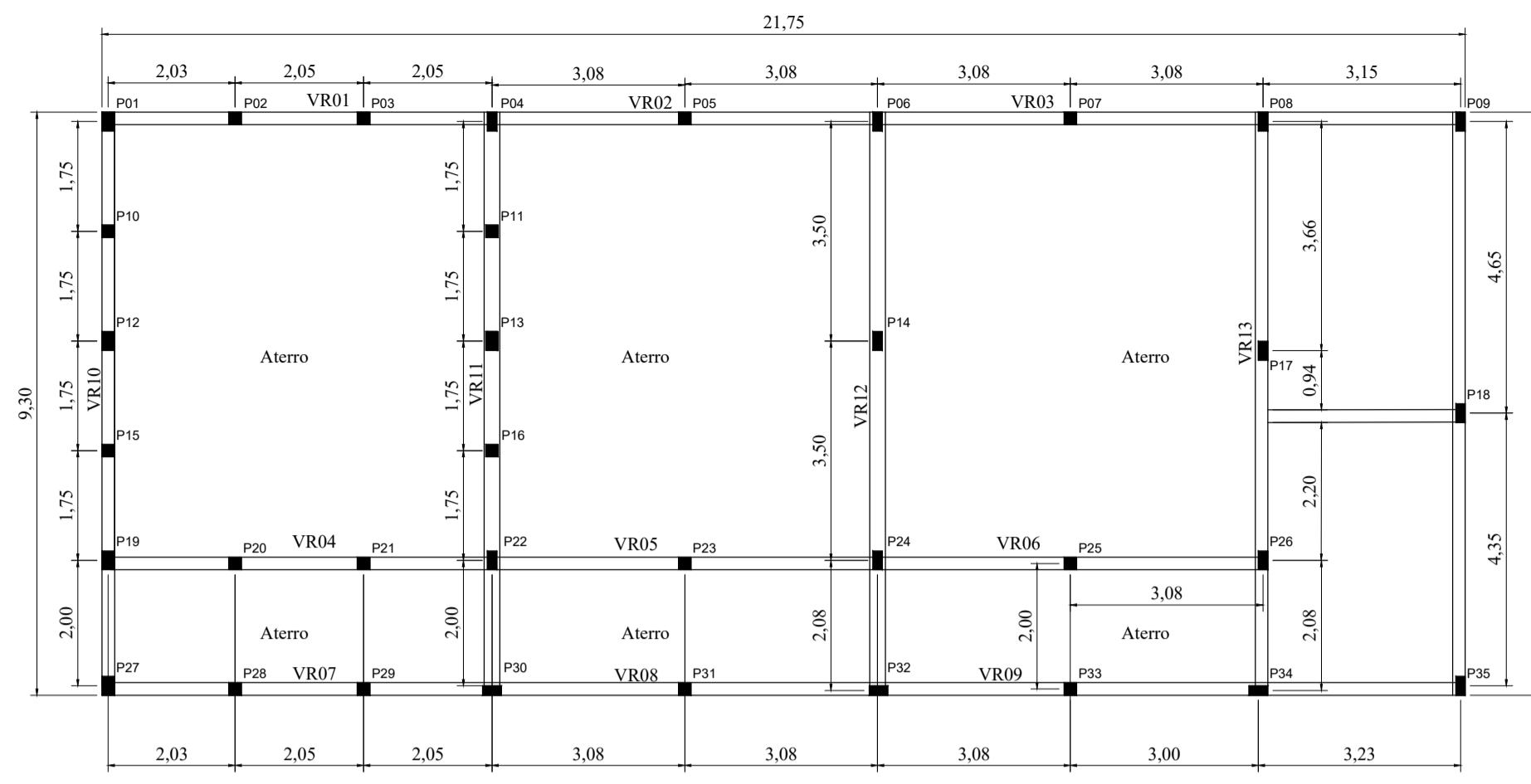


VIGA 1ª LAJE  
ESCALA: 1 : 100



VIGAS RESPALDO ATERRO  
ESCALA: 1 : 100

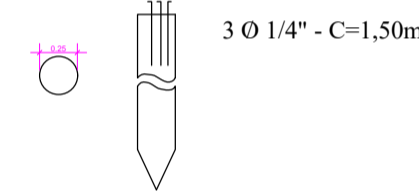
FUNDAÇÃO

BLOCOS - H = 0,30m e BROCAS

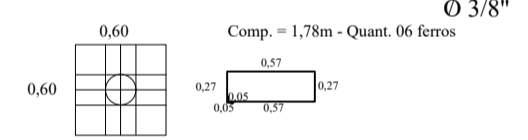
V. BALDRAMES

ESTRIBO A CADA 15CM Ø 3/16" - C=0,98m

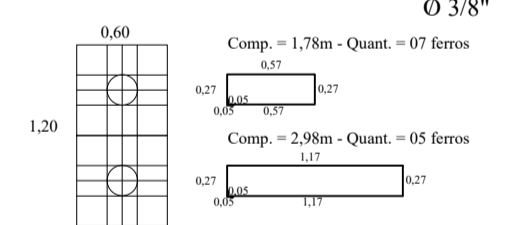
BROCAS - (25CM) - PROF.: 3,00m



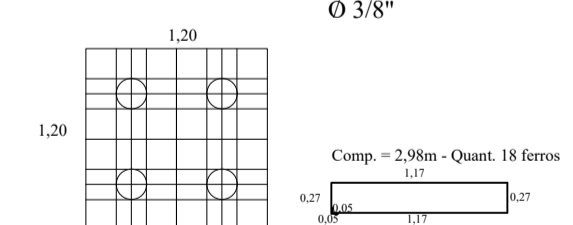
QUANT.: 16 - 01 BROCA - h=0,30m GAIOLA Ø 3/8"



QUANT.: 15 - 02 BROCA - h=0,30m GAIOLA Ø 3/8"



QUANT.: 04 - 04 BROCA GAIOLA Ø 3/8"



- VB01 = 6,35
  - VB02 = 6,40
  - VB03 = 6,35
  - VB04 = 3,35
  - VB05 = 3,35
  - VB06 = 6,35
  - VB07 = 6,40
  - VB08 = 6,35
  - VB09 = 6,35
  - VB10 = 6,40
  - VB11 = 6,35
  - VB12 = 3,35
  - VB13 = 9,30
  - VB14 = 9,30
  - VB15 = 9,30
  - VB16 = 9,30
  - VB17 = 9,30
- 113,85M

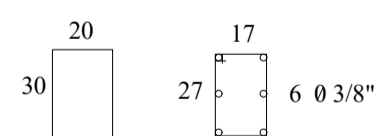
V. RESPALDO ATERRO

ESTRIBO A CADA 15CM Ø 3/16" - C=0,78m

- VR01 = 6,35 (2X)
- VR02 = 6,40 (2X)
- VR03 = 6,35
- VR04 = 6,35 (2X)
- VR05 = 6,40 (2X)
- VR06 = 6,35
- VR07 = 6,35 (2X)
- VR08 = 6,40 (2X)
- VR09 = 6,35
- VR10 = 9,30 (2X)
- VR11 = 9,30 (2X)
- VR12 = 9,30 (2X)
- VR13 = 9,30

PILARES (RESPALDO ATERRO)

ESTRIBO A CADA 15CM Ø 3/16" - C=0,98m  
PILARES: P01; P12; P13; P19; P27 - H=2,00m

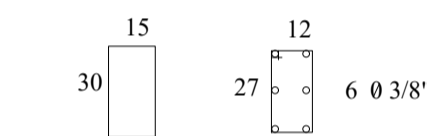


ESTRUTURA

PILARES (RESPALDO ATERRO)

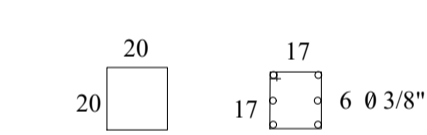
ESTRIBO A CADA 15CM Ø 3/16" - C=0,88m

PILARES: P04; P22; P30 - H=2,00m  
PILARES: P06; P14; P24; P32 - H=1,70m  
PILARES: P08; P17; P26; P34 - H=1,30m  
PILARES: P09; P18; P35 - H=1,30m



ESTRIBO A CADA 15CM Ø 3/16" - C=0,78m

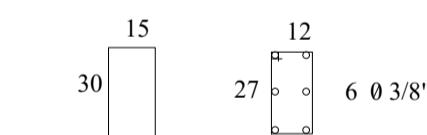
PILARES: P02; P03; P10; P11 - H=2,00m  
P15; P16; P20; P21; P28; P29 - H=2,00m  
PILARES: P05; P23; P31 - H=1,70m  
PILARES: P07; P25; P33 - H=1,30m



PILARES (RESPALDO PAREDE)

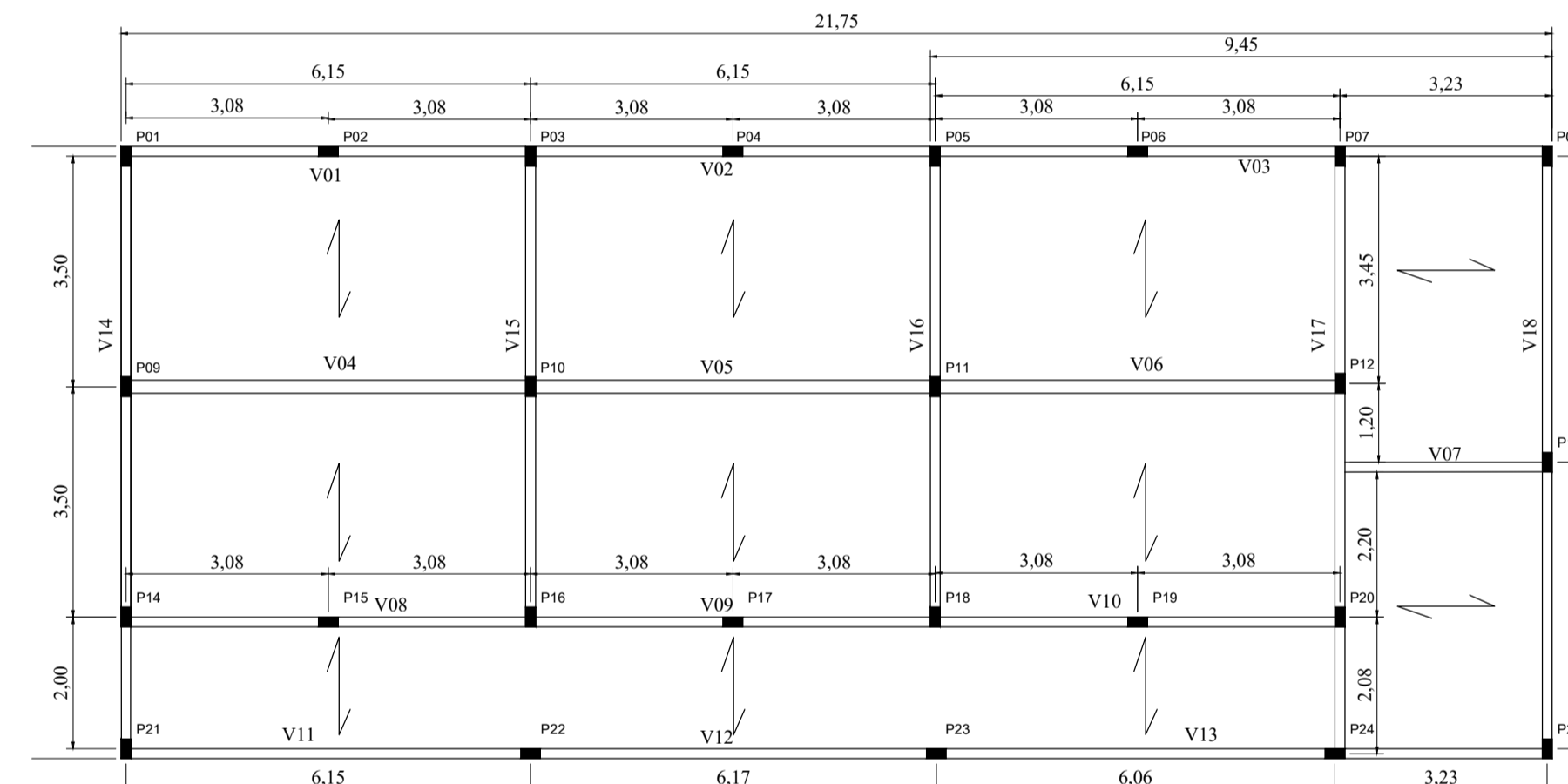
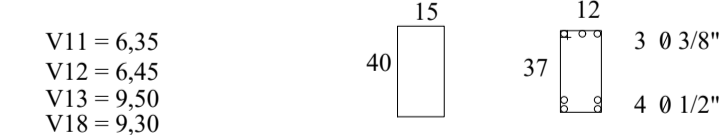
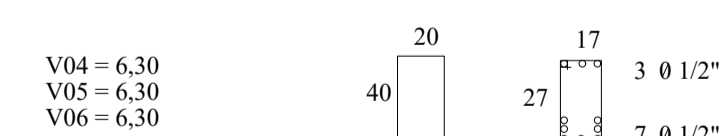
ESTRIBO A CADA 15CM Ø 3/16" - C=0,78m

PILARES: P01; P02; P03; P04; P05; P06; P07; P08  
P09; P10; P11; P12; P13; P14; P15; P16; P17; P18  
P19; P20; P21; P22; P23; P24; P25  
H= 3,70m



VIGAS (RESPALDO PAREDE)

- V01 = 6,30
- V02 = 6,30
- V03 = 9,45
- V07 = 3,30
- V08 = 6,30
- V09 = 6,30
- V10 = 6,30
- V14 = 9,30
- V15 = 7,30
- V16 = 7,30
- V17 = 9,30



VIGAS RESPALDO PAREDE  
ESCALA: 1 : 100

PROJETO ESTRUTURAL

FOLHA 01

AMPLIAÇÃO DA ESCOLA MUNICIPAL COMENDADOR ANTÔNIO FLORÊNCIO NOGUEIRA

PREFEITURA MUNICIPAL DE CAREAÇU

17.935.3888/0001-15  
CNPJ

RUA SATURNINO DE FARIA, 143

CENTRO

CAREAÇU/MG

FUNDAÇÃO; ESTRUTURA

ESCALA: INDICADA

SITUAÇÃO SEM ESCALA

DECLARO QUE A APROVAÇÃO DO PROJETO NÃO IMPLICA NO RECONHECIMENTO POR PARTE DA PREFEITURA DO DIREITO DE PROPRIEDADE DO TERRENO

CONFORME IMPLANTAÇÃO

PROPRIETÁRIO  
PREFEITURA MUNICIPAL DE CAREAÇU  
EUGÊNIO RIBEIRO DOS SANTOS NETO - PREFEITO MUNICIPAL

QUADRO DE ÁREAS

AUTOR DO PROJETO - ARQUITETA  
EDIONE SILVIA FERREIRA  
CAU: A19.326-7

TERRENO: 3.489,00m²

| CONSTRUÇÃO                   |  | PARA CÁLCULOS DE ÍNDICES URBANÍSTICOS |  |
|------------------------------|--|---------------------------------------|--|
| PAVIMENTO                    |  |                                       |  |
| EXISTENTE                    |  | 869,56                                |  |
| AMPLIAÇÃO SALAS              |  | 202,28                                |  |
| AMPLIAÇÃO COB. POLICARBONATO |  | 13,29                                 |  |
| TOTAL AMPLIAÇÃO              |  | 215,57                                |  |

RESPONSÁVEL TÉCNICO  
EDIONE SILVIA FERREIRA  
CAU: A19.326-7