

PREFEITURA MUNICIPAL DE CAREAÇU

Estado de Minas Gerais
CNPJ 17.935.388/0001-15
Telefax: (35)3452 1207

RELATÓRIO FOTOGRÁFICO

OBRA: CALÇAMENTO EM BLOQUETES 16 FACES
END.: ESTRADA VICINAL BAIRRO DA PENHA SENTIDO BAIRRO BREJÃO
PROP.: PREFEITURA MUNICIPAL DE CAREAÇU
RRT.: 15586797

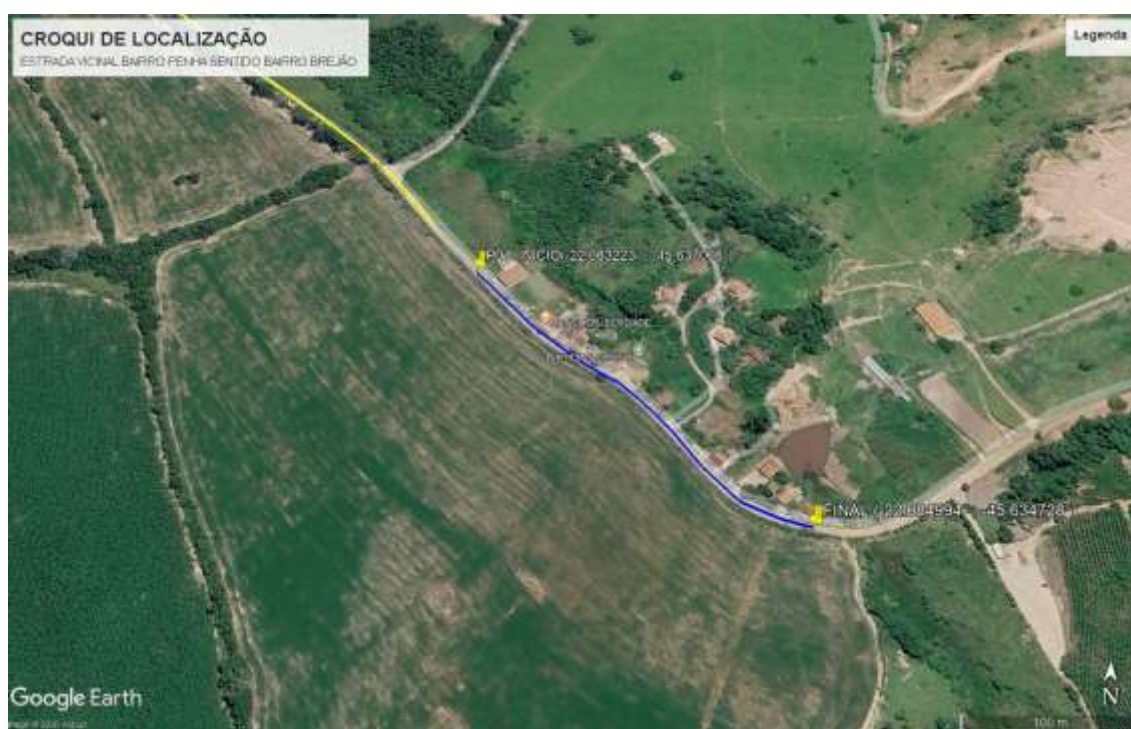


FOTO 01 – LOCALIZAÇÃO TRECHO BAIRRO PENHA AO BAIRRO BREJÃO

PREFEITURA MUNICIPAL DE CAREAÇU

Estado de Minas Gerais
CNPJ 17.935.388/0001-15
Telefax: (35)3452 1207



FOTO 02 – TRECHO BAIRRO PENHA AO BAIRRO BREJÃO



FOTO 03 – TRECHO BAIRRO PENHA AO BAIRRO BREJÃO

Rua Saturnino de Faria, 140 – Centro, Careaçú/MG

PREFEITURA MUNICIPAL DE CAREAÇU

Estado de Minas Gerais
CNPJ 17.935.388/0001-15
Telefax: (35)3452 1207



FOTO 04 – TRECHO BAIRRO PENHA AO BAIRRO BREJÃO

Caraçu, 11 de maio de 2026.

Edione Silvia Ferreira
CAU A.19.326-7

Rua Saturnino de Faria, 140 – Centro, Careaçú/MG