

# PREFEITURA MUNICIPAL DE CAREAÇU

Estado de Minas Gerais  
CNPJ 17.935.388/0001-15  
Telefax: (35)3452 1207

## RELATÓRIO FOTOGRÁFICO

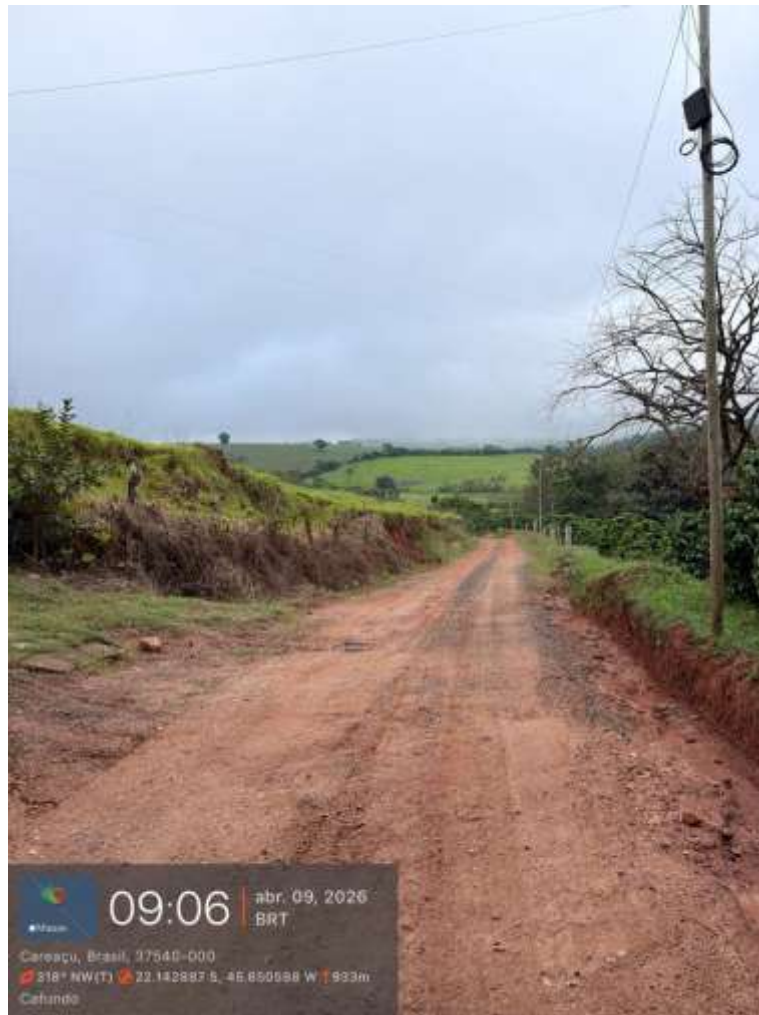
**OBRA:** CALÇAMENTO EM BLOCOS INTERTRAVADO 16 FACES  
**END.:** ESTRADA VICINAL BAIRRO CAFUNDÓ  
**PROP.:** PREFEITURA MUNICIPAL DE CAREAÇU  
**RRT.:**



**FOTO 01 – LOCALIZAÇÃO TRECHO BAIRRO CAFUNDÓ**

# PREFEITURA MUNICIPAL DE CAREAÇU

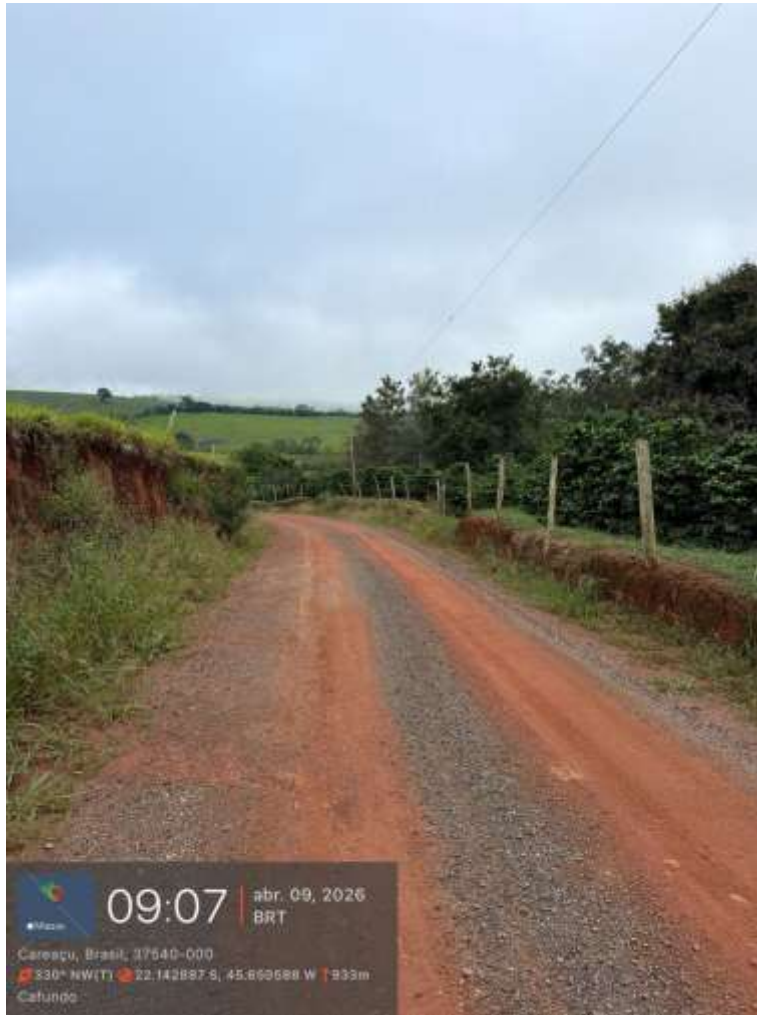
Estado de Minas Gerais  
CNPJ 17.935.388/0001-15  
Telefax: (35)3452 1207



**FOTO 02 – TRECHO BAIRRO CAFUNDÓ**

# PREFEITURA MUNICIPAL DE CAREAÇU

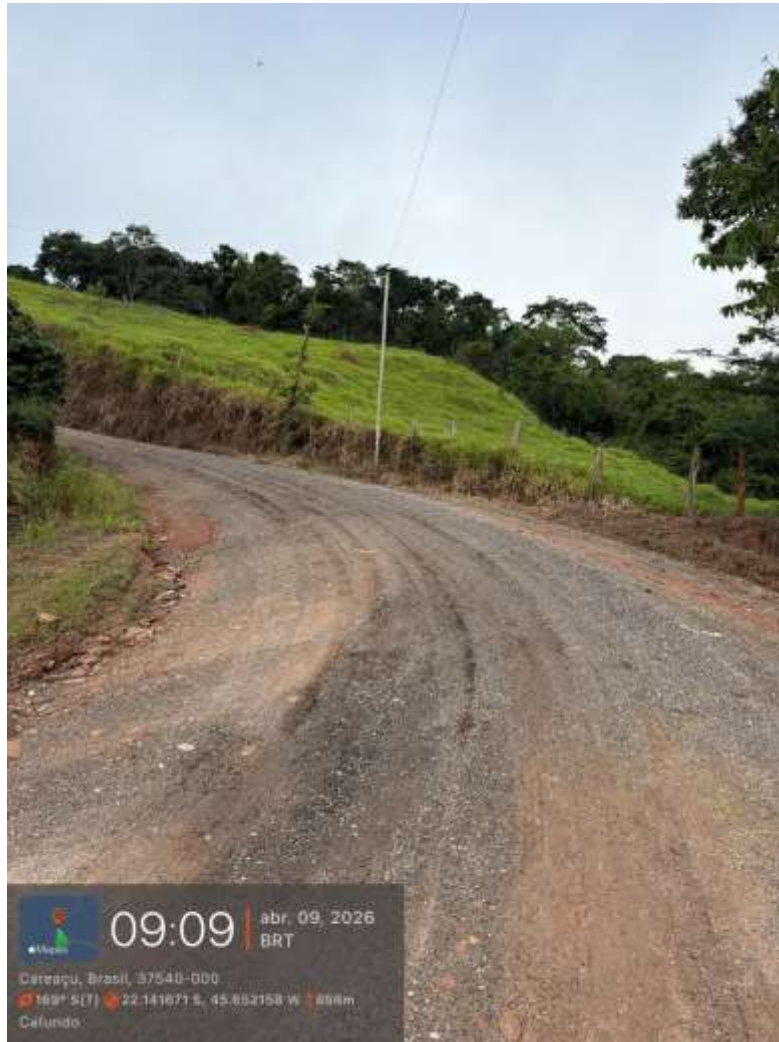
Estado de Minas Gerais  
CNPJ 17.935.388/0001-15  
Telefax: (35)3452 1207



**FOTO 03 – TRECHO BAIRRO CAFUNDÓ**

# PREFEITURA MUNICIPAL DE CAREAÇU

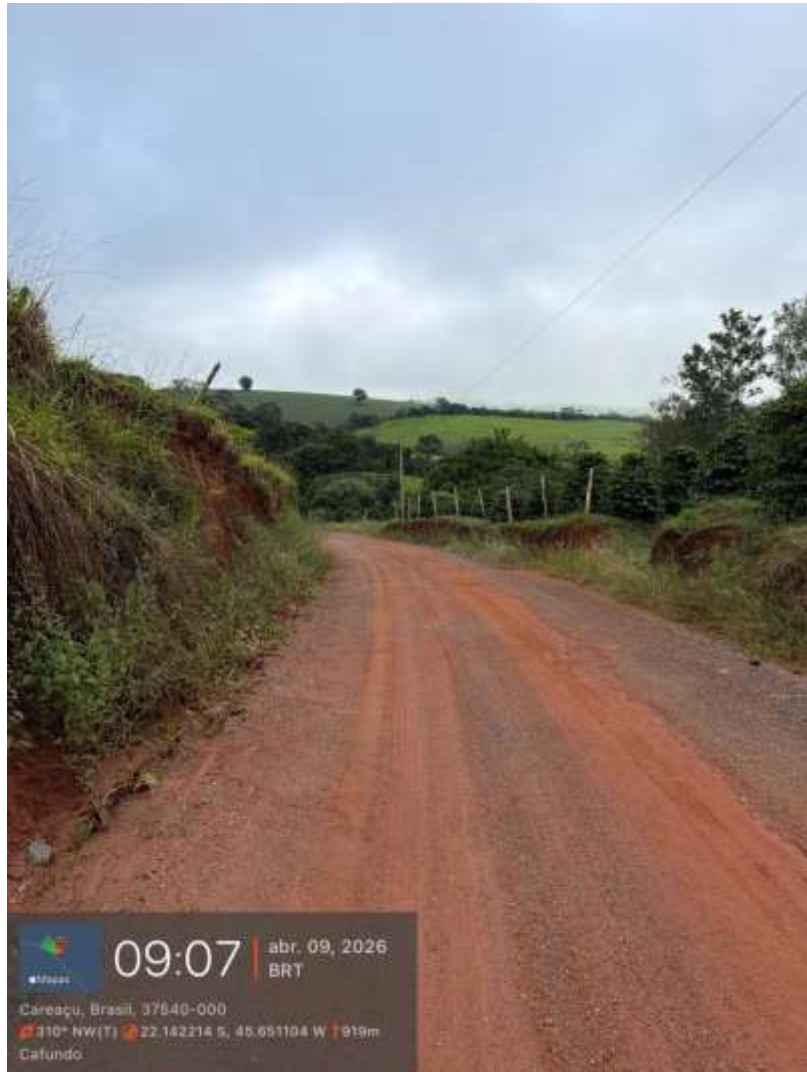
Estado de Minas Gerais  
CNPJ 17.935.388/0001-15  
Telefax: (35)3452 1207



**FOTO 04 – TRECHO BAIRRO CAFUNDÓ**

# PREFEITURA MUNICIPAL DE CAREAÇU

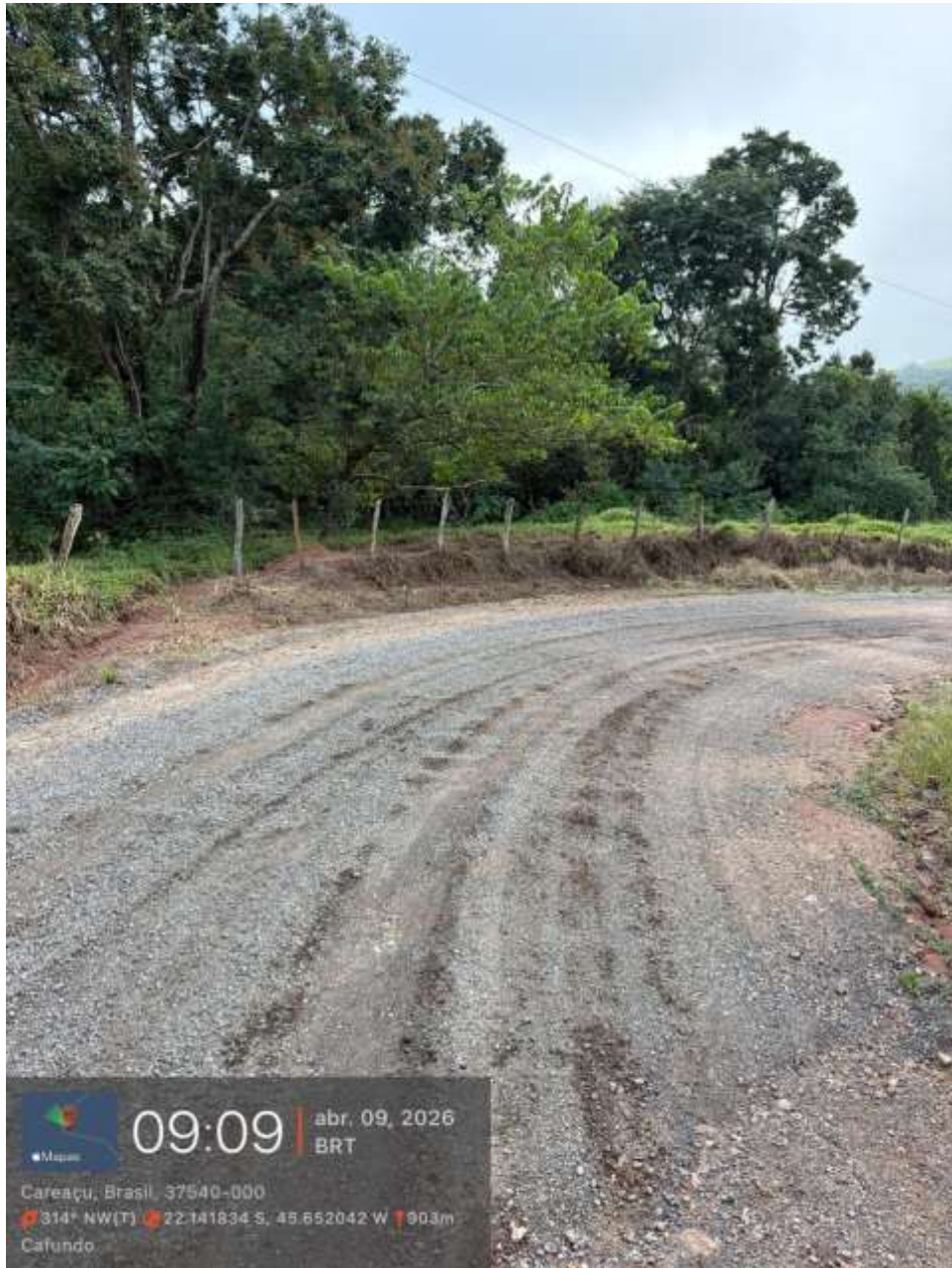
Estado de Minas Gerais  
CNPJ 17.935.388/0001-15  
Telefax: (35)3452 1207



**FOTO 05 – TRECHO BAIRRO CAFUNDÓ**

# PREFEITURA MUNICIPAL DE CAREAÇU

Estado de Minas Gerais  
CNPJ 17.935.388/0001-15  
Telefax: (35)3452 1207



## FOTO 06 – TRECHO BAIRRO CAFUNDÓ

Careaçu, 13 de abril de 2026.

**Edione Silvia Ferreira**  
**CAU A.19.326-7**

Rua Saturnino de Faria, 140 – Centro, Careaçú/MG