



**Prefeitura
Municipal de
Muriaé**

PREFEITURA MUNICIPAL DE MURIAÉ - MG
ESTRADA VICINAL ENTRE MUNICÍPIO DE MURIAÉ E DISTRITO
BELISÁRIO

10/03/2026

Serviços de obra comum em infraestrutura rural, considerados de baixa complexidade.

REGISTRO FOTOGRÁFICO DOS SERVIÇOS A EXECUTAR
PREFEITURA MUNICIPAL DE MURIAÉ - MG

SITUAÇÃO: 01ª RELATÓRIO

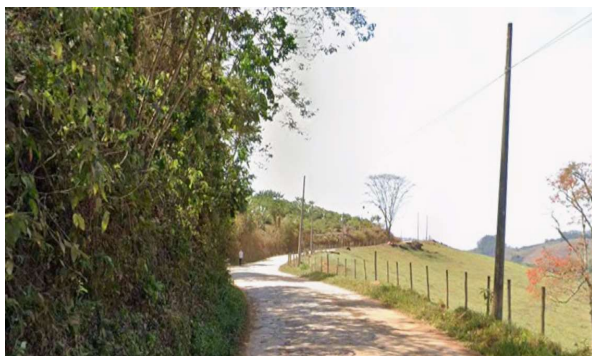
PERÍODO: 10/03/2026 à 10/03/2026



Coordenadas	Localização	Serviço
20°55'47.2"S 42°26'56.7"W	MURIAÉ - MG / BELISÁRIO	PAVIMENTAÇÃO



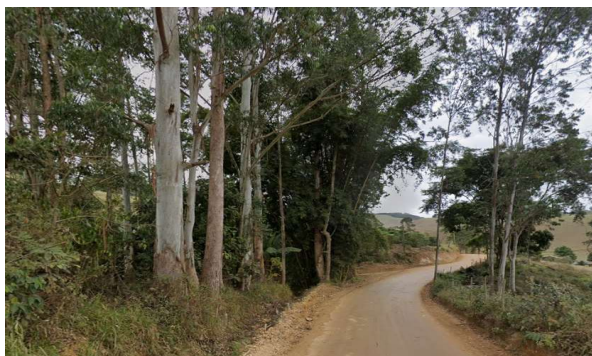
Coordenadas	Localização	Serviço
20°55'47.9"S 42°26'55.5"W	MURIAÉ - MG / BELISÁRIO	PAVIMENTAÇÃO



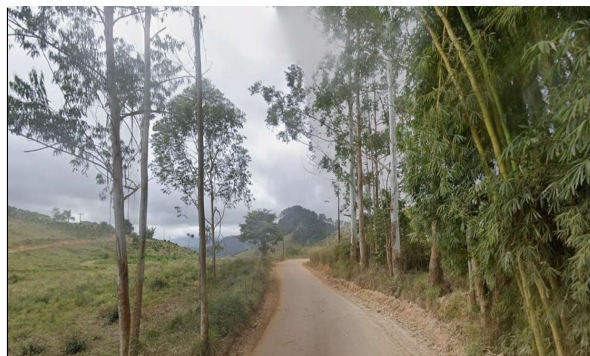
Coordenadas	Localização	Serviço
20°55'49.8"S 42°26'52.1"W	MURIAÉ - MG / BELISÁRIO	PAVIMENTAÇÃO



Coordenadas	Localização	Serviço
20°55'49.8"S 42°26'52.1"W	MURIAÉ - MG / BELISÁRIO	PAVIMENTAÇÃO



Coordenadas	Localização	Serviço
20°56'14.5"S 42°26'10.1"W	MURIAÉ - MG / BELISÁRIO	PAVIMENTAÇÃO



Coordenadas	Localização	Serviço
20°56'14.5"S 42°26'10.1"W	MURIAÉ - MG / BELISÁRIO	PAVIMENTAÇÃO

Serviços de obra comum em infraestrutura rural, considerados de baixa complexidade.

REGISTRO FOTOGRÁFICO DOS SERVIÇOS A EXECUTAR
PREFEITURA MUNICIPAL DE MURIAÉ - MG

SITUAÇÃO: 01ª RELATÓRIO

PERÍODO: 10/03/2026 à 10/03/2026



Coordenadas	Localização	Serviço
20°56'10.8"S 42°26'13.1"W	MURIAÉ - MG / BELISÁRIO	PAVIMENTAÇÃO



Coordenadas	Localização	Serviço
20°56'05.7"S 42°26'19.5"W	MURIAÉ - MG / BELISÁRIO	PAVIMENTAÇÃO



Coordenadas	Localização	Serviço
20°56'01.8"S 42°26'23.5"W	MURIAÉ - MG / BELISÁRIO	PAVIMENTAÇÃO



Coordenadas	Localização	Serviço
20°56'01.8"S 42°26'23.5"W	MURIAÉ - MG / BELISÁRIO	PAVIMENTAÇÃO



Coordenadas	Localização	Serviço
20°56'15.9"S 42°26'09.2"W	MURIAÉ - MG / BELISÁRIO	PAVIMENTAÇÃO



Coordenadas	Localização	Serviço
20°56'18.7"S 42°26'04.8"W	MURIAÉ - MG / BELISÁRIO	PAVIMENTAÇÃO