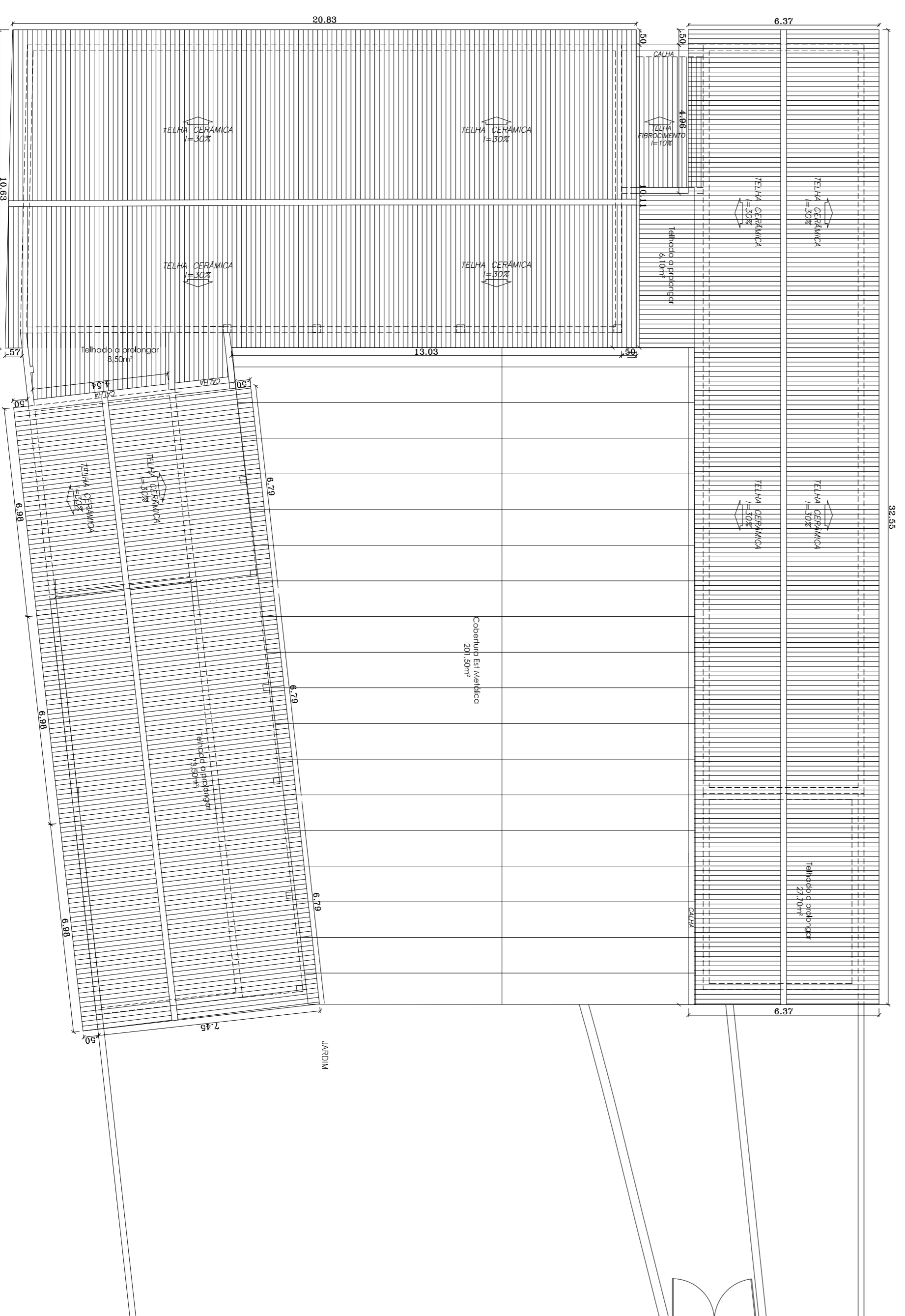




PLANTA BAIXA  
esc: 1:100



PLANTA DE COBERTURA  
esc: 1:125

PORTAS		Esquadrias		
Código	Medida(LxH)	Tipo	Material	Quantidade
Porta	0,80 x 2,10	Abrir	Metálica	07
Porta	0,80 x 2,10	Abrir	Metálica	01
Porta	0,60 x 2,10	Abrir	Metálica	01
Porta	0,60 x 2,10	Abrir	Metálica	01
Porta	0,80 x 2,10	Abrir	Metálica	01
Porta	0,80 x 2,10	Abrir	Metálica	01
Porta	0,70 x 2,10	Abrir	Metálica	01

JANELAS		Esquadrias		
Código	Medidas	Tipo	Material	Quant.
J1	1,50 x 1,20	Correr	Metálico/Vidro	03
J2	2,00 x 1,20	Correr	Metálico/Vidro	06
J3	2,00 x 1,20	Correr	Metálico/Vidro	02
J4	0,80 x 0,60	Basculante	Metálico/Vidro	01
J5	0,80 x 0,60	Basculante	Metálico/Vidro	01
J6	1,20 x 1,20	Correr	Metálico/Vidro	01
J7	1,00 x 1,20	Correr	Metálico/Vidro	01
J8	1,20 x 0,40	Basculante	Metálico/Vidro	04
J9	0,60 x 0,80	Basculante	Metálico/Vidro	01
J10	1,00 x 1,00	Basculante	Metálico/Vidro	02
J11	1,50 x 1,20	Correr	Metálico/Vidro	02
J12	4,98 x 1,74	Correr	Vidro Temp.	01
J13	4,55 x 1,74	Correr	Vidro Temp.	01

- VER NOTAS
- 1 - Ver croqui de fachada.
  - 2 - A implantação, a ser assinada, é condicionada ao projeto de estrutura, de acordo com o projeto de estrutura, de acordo com o projeto de estrutura, de acordo com o projeto de estrutura.
  - 3 - A implantação, a ser assinada, é condicionada ao projeto de estrutura, de acordo com o projeto de estrutura, de acordo com o projeto de estrutura, de acordo com o projeto de estrutura.
  - 4 - A implantação, a ser assinada, é condicionada ao projeto de estrutura, de acordo com o projeto de estrutura, de acordo com o projeto de estrutura, de acordo com o projeto de estrutura.
  - 5 - A implantação, a ser assinada, é condicionada ao projeto de estrutura, de acordo com o projeto de estrutura, de acordo com o projeto de estrutura, de acordo com o projeto de estrutura.



LOCALIZAÇÃO COM  
COORDENADAS GEOGRÁFICAS  
21° 59' 10,10" - 44° 36' 32"

<b>Proprietário</b> PREFEITURA MUNICIPAL DE AURUOCA - MG	<b>FOLHA</b> 1/10
<b>Endereço</b> RUA FELIPE SENADOR, nº263 CENTRO - AURUOCA - MG	<b>Data:</b> 09/2025
<b>Responsável Técnico</b> Vivian F. Viçela Eng. Civil CREA 281.677/D	<b>Escala</b> Indicada
<b>Projeto de Reforma e Ampliação</b> CENTRO DE EDUCAÇÃO INFANTIL ALEXANDRINA DE SOUZA CARVALHO	
<b>Plantas Baixa e de Cobertura</b>	