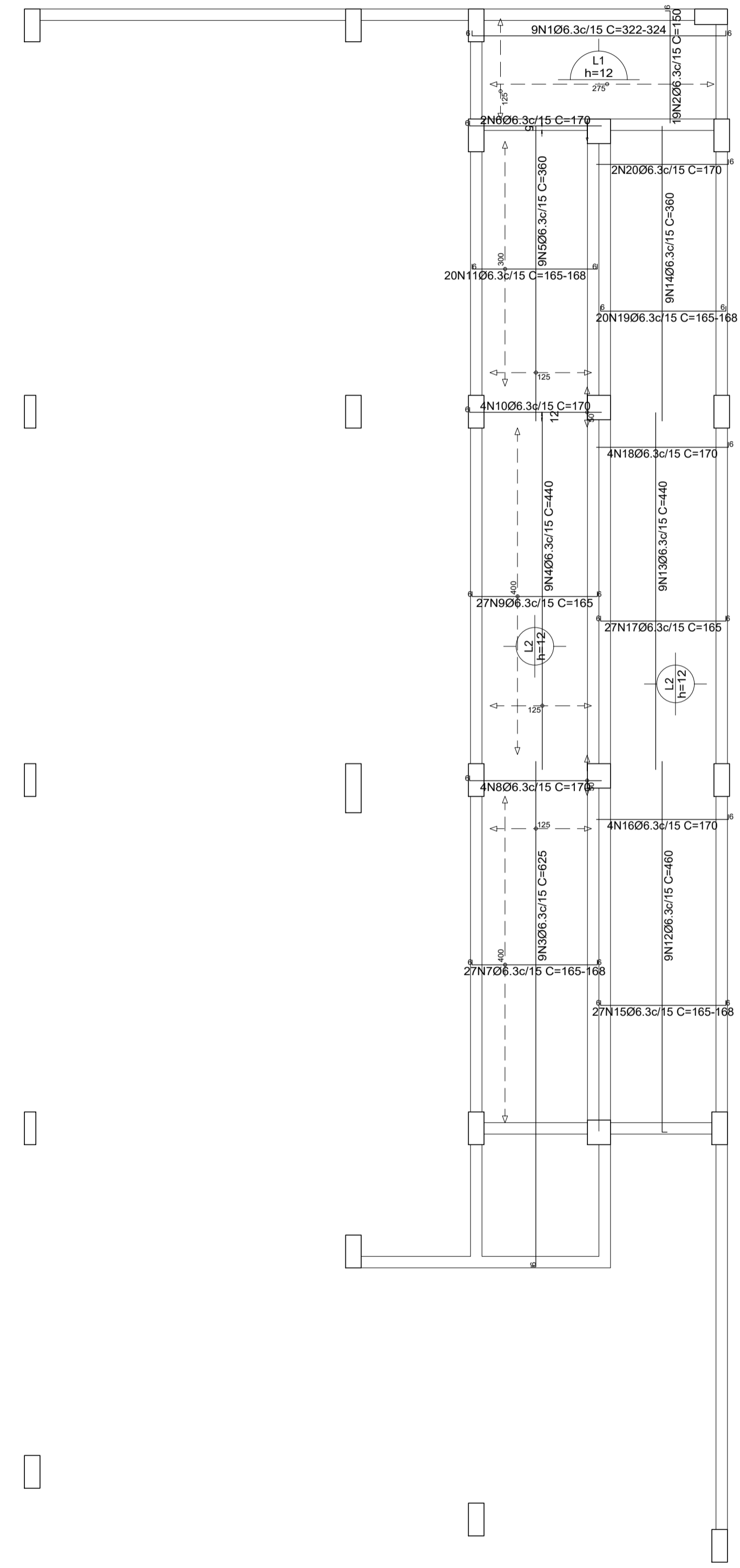
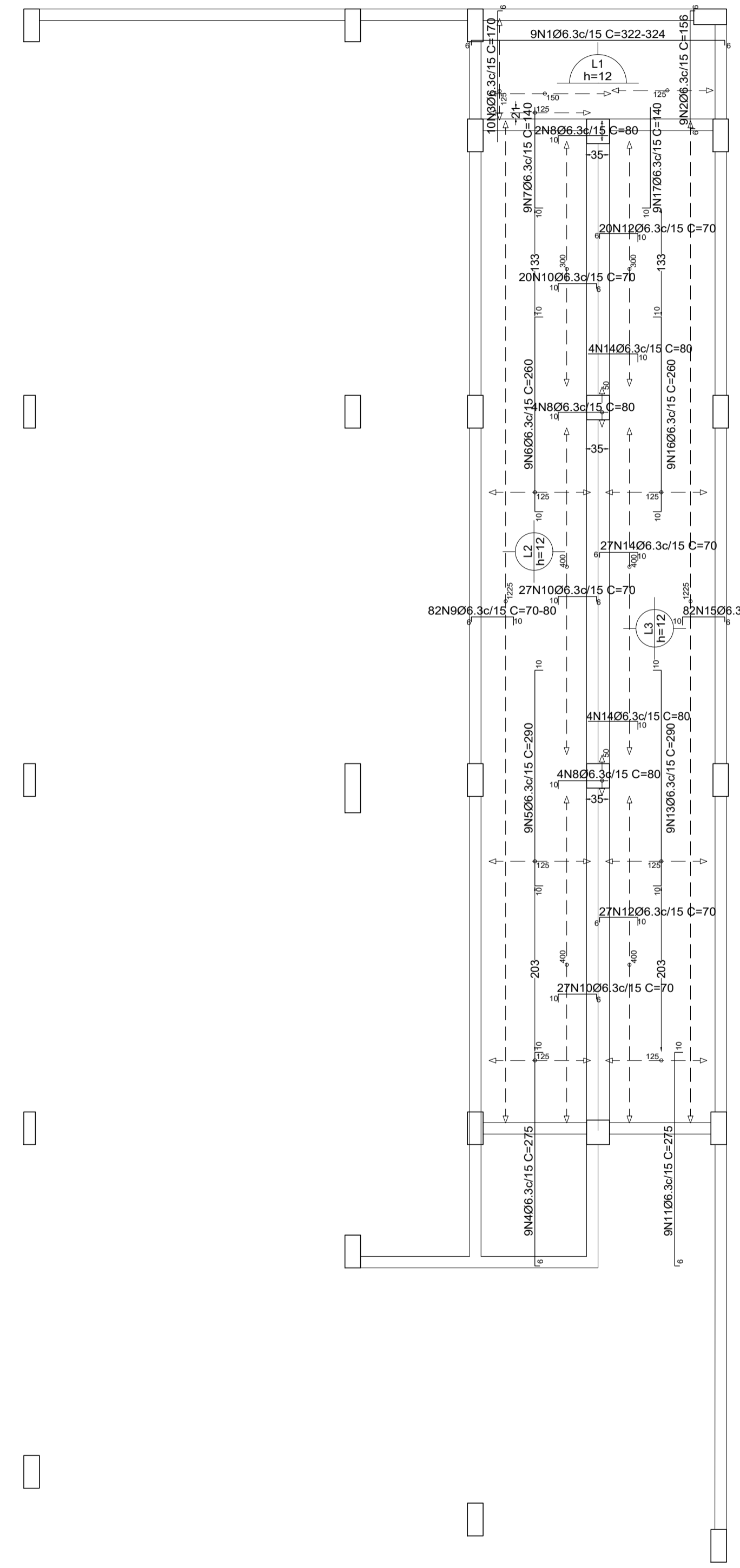


ARMADURA NEGATIVA DAS RAMPAS					
Item	Seção	Quant.	Compr.	KG/M	Quant. (KG)
1	6.3	9	3,22	0,245	7,81
2	6.3	9	1,56	0,245	3,78
3	6.3	10	1,7	0,245	4,58
4	6.3	9	2,75	0,245	6,67
5	6.3	9	2,9	0,245	7,03
6	6.3	9	2,6	0,245	6,31
7	6.3	9	1,4	0,245	3,40
8	6.3	10	0,8	0,245	2,16
9	6.3	82	0,8	0,245	17,68
10	6.3	74	0,7	0,245	13,96
11	6.3	9	2,75	0,245	6,67
12	6.3	74	0,7	0,245	13,96
13	6.3	9	2,9	0,245	7,03
14	6.3	10	0,8	0,245	2,16
15	6.3	82	0,8	0,245	17,68
16	6.3	9	2,6	0,245	6,31
17	6.3	9	1,4	0,245	3,40
Total de Armadura Negativa =					130,58

ARMADURA POSITIVA DAS RAMPAS					
Item	Seção	Quant.	Compr.	KG/M	Quant. (KG)
1	6.3	9	3,24	0,245	7,86
2	6.3	19	1,5	0,245	7,68
3	6.3	9	6,25	0,245	15,16
4	6.3	9	4,4	0,245	10,67
5	6.3	9	3,6	0,245	8,73
6	6.3	2	1,7	0,245	0,92
7	6.3	27	1,68	0,245	12,22
8	6.3	4	1,7	0,245	1,83
9	6.3	27	1,65	0,245	12,01
10	6.3	4	1,7	0,245	1,83
11	6.3	20	1,68	0,245	9,06
12	6.3	9	4,6	0,245	11,16
13	6.3	9	4,4	0,245	10,67
14	6.3	9	3,6	0,245	8,73
15	6.3	27	1,68	0,245	12,22
16	6.3	4	1,7	0,245	1,83
17	6.3	27	1,65	0,245	12,01
18	6.3	4	1,7	0,245	1,83
19	6.3	20	1,68	0,245	9,06
20	6.3	2	1,7	0,245	0,92
Total de Armadura Positiva =					156,40



Planta de Armação Positiva das Lajes da Rampa



Planta de Armação Negativa das Lajes da Rampa

Tabela de características de lajes maciças (Grupo 2)
 Altura: 12,0 cm
 Recobrimento geométrico superior: 1,0 cm
 Recobrimento geométrico inferior: 1,0 cm
 Recobrimento mecânico superior: 1,5 cm
 Recobrimento mecânico inferior: 1,5 cm

CÉSAR COMÉRCIO E SERVIÇOS LTDA
 CNPJ: 10.713.406/0001-75
 CREA: 103389/00MG
 RUA ANTONIO MAURÍCIO FERREIRA, Nº 57 - CAXAMBU/MG
 csaengenhariacax@gmail.com

CONTRATANTE:
 CONSÓRCIO PÚBLICO INTERMUNICIPAL MULTIFINALITÁRIO DA AMAG - CIMAG

CONTRATO DE PRESTAÇÃO DE SERVIÇOS Nº 364/2025

PROPRIETÁRIO/OBRA:
 PREFEITURA MUNICIPAL DE SÃO THOMÉ DAS LETRAS
 CNPJ: 18.008.920/0000-11
 PROJETO ESCOLA PORTAL DAS LETRAS

ÁREA A CONSTRUIR DO PAV. TERREO: 159,32 m²
 ÁREA A CONSTRUIR DO PAV. SUPERIOR: 159,32 m²
 TO: CA:

DESENHO:
 EDSON DA SILVA ARANTES
 CREAMG: 60.220/D

ASSINATURA:

RT.PROJETO:
 EDSON DA SILVA ARANTES
 CREAMG: 60.220/D

DATA:
 01/2026

DESCRIÇÃO: PROJETO DE CALCULO ESTRUTURAL
 PROJETO DAS PLANTAS DE LAJES.

ESCALA: Como indicado DES. Nº 1200.402-CIV-103

REVISÃO A

ESTE DESENHO É DE PROPRIEDADE
 EXCLUSIVA DO SERVIÇO DE ENGENHARIA
 E NÃO PODEM SER UTILIZADO OU REPRODUZIDO
 SEM SUA AUTORIZAÇÃO.

DATA	DESCRIÇÃO
01/2026	EMISSÃO INICIAL
A	B
C	D
E	F
G	H