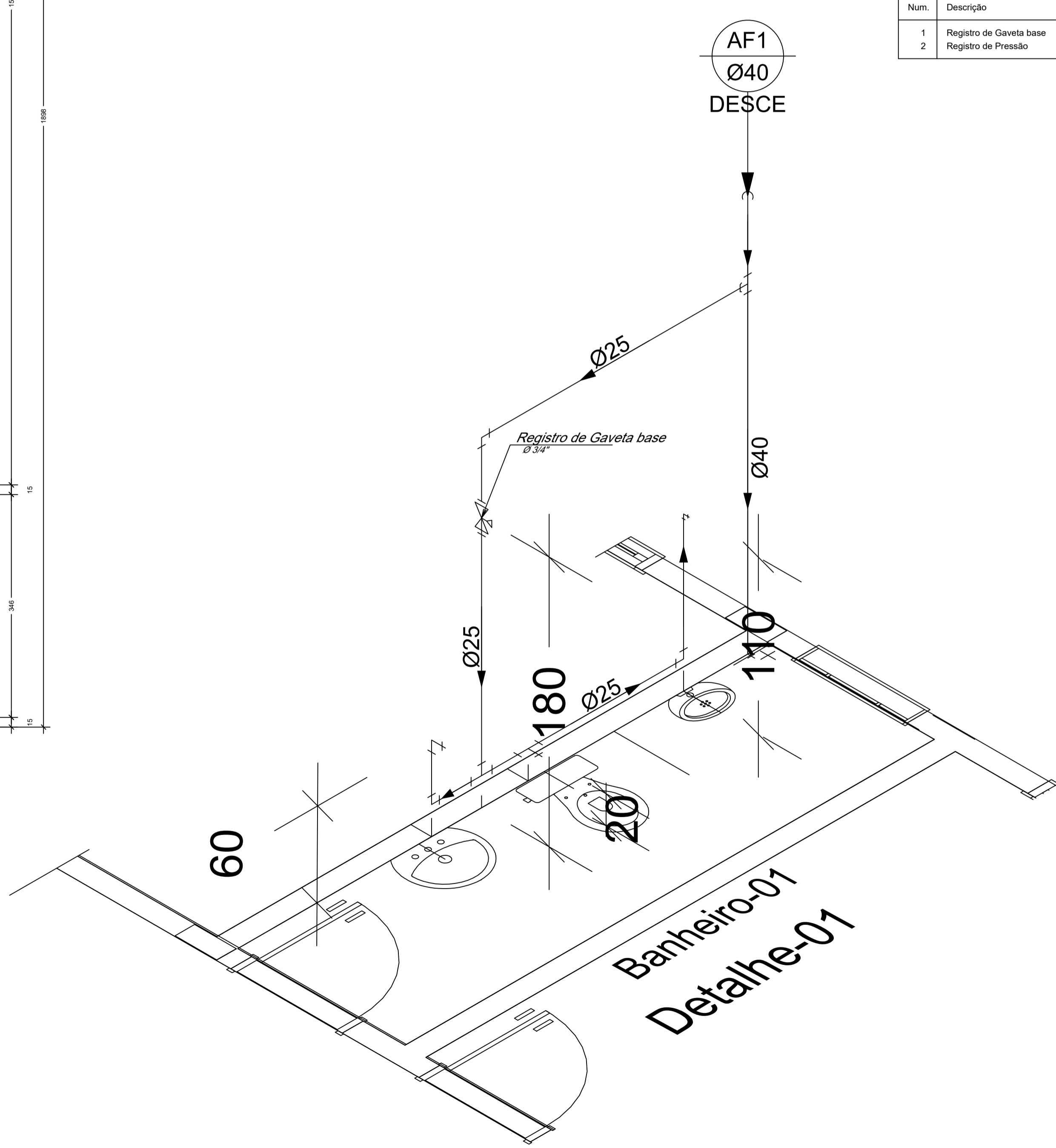


TITULO
ESCALA



LISTA DE MATERIAIS:

PVC Soldável branco				
Num.	Descrição	Und.	Dimensão	Quant.
1	Tubo PVC Soldável branco	Barra	40mm	1
2	Tubo PVC Soldável branco	Barra	50mm	1
3	Tubo PVC Soldável branco	Barra	100mm	1
4	Caixa Sifonada	pc	100x100x50mm	1
5	Caixa Sifonada	pc	150x150x50mm	1
6	Curva 45 curta	pc	100mm	1
7	Curva 90	pc	100mm	2
8	Joelho 45	pc	50mm	2
9	Joelho 45 secundário	pc	40mm	1
10	Joelho 90	pc	50mm	3
11	Joelho 90 secundário	pc	40mm	1
12	Junção	pc	100mmx50mm	1
13	Luva	pc	50mm	2
14	Luva	pc	100mm	4
15	Redução	pc	50mmx40mm	1
16	Tê	pc	100mmx50mm	1

PVC Soldável marrom				
Num.	Descrição	Und.	Dimensão	Quant.
1	Tubo PVC Soldável marrom (NBR 5648/pe CP19)	Barra	25mm	2
2	Tubo PVC Soldável marrom (NBR 5648/pe CP19)	Barra	40mm	1
3	Adaptador soldável curto bolsa e rosca	pc	25mmx3/4"	3
4	Joelho 90	pc	25mm	3
5	Joelho 90 com bucha de latão	pc	25mmx1/2"	2
6	Luva	pc	25mm	1
7	Luva	pc	40mm	2
8	Luva com rosca	pc	25mmx3/4"	1
9	Tê	pc	25mm	1
10	Tê c/bucha de latão na bolsa central	pc	25mmx1/2"	1
11	Tê de redução	pc	40mmx25mm	1

Registros, Valv., Hid				
Num.	Descrição	Und.	Dimensão	Quant.
1	Registro de Gaveta base	pc	3/4"	1
2	Registro de Pressão	pc	3/4"	1

LEGENDA:

PVC Soldável branco

- Caixa Sifonada 100x100x50mm (Detalhado/em Planta)
- Caixa Sifonada 150x150x50mm (Detalhado/em Planta)
- Curva 45 curta 100mm (Detalhado/em Planta)
- Curva 90 100mm (Detalhado/Desce)
- Curva 90 100mm (Detalhado/Sobe)
- Joelho 45 50mm (Detalhado/em Planta)
- Joelho 45 secundário 40mm (Detalhado/em Planta)
- Joelho 90 50mm (Detalhado/Desce)
- Joelho 90 50mm (Detalhado/em Planta)
- Joelho 90 50mm (Detalhado/Sobe)
- Joelho 90 secundário 40mm (Detalhado/Sobe)
- Junção 100x50mm (Detalhado/em Planta)
- Luva 100mm (Detalhado/em Planta)
- Luva 100mm (Detalhado/Frontal)
- Luva 50mm (Detalhado/em Planta)
- Redução 50x40mm (Detalhado/em Planta)
- Tê 100x50mm (Detalhado/Sobe)

PVC Soldável marrom

- Luva 25mm (Detalhado/Sobe)
- Luva 40mm (Detalhado/Sobe)
- Joelho 90 25mm (Unifilar/em Planta)
- Joelho 90 com bucha de latão 25mmx1/2" (Unifilar/em Planta)
- Luva 40mm (Unifilar/Sobe)
- Tê 25mm (Unifilar/em Planta)
- Tê c/bucha de latão na bolsa central 25mmx1/2" (Unifilar/em Planta)
- Tê de redução 40x25mm (Unifilar/em Planta)

Registros, Valv., Hid

- Registro de Gaveta base 3/4" (Unifilar/em Planta)
- Registro de Pressão 3/4" (Unifilar/em Planta)

PRUMADAS

- Água Fria
- Tubo Queda
- Águas Pluviais
- Ventilação Primária
- Alimentação

TUBULAÇÃO

- Tubo PVC Soldável branco 100mm (Detalhado)
- Tubo PVC Soldável branco 40mm (Detalhado)
- Tubo PVC Soldável branco 50mm (Detalhado)
- Tubo PVC Soldável marrom (NBR 5648/pe CP19) 25mm (Detalhado)
- Tubo PVC Soldável marrom (NBR 5648/pe CP19) 40mm (Detalhado)
- Tubo PVC Soldável marrom (NBR 5648/pe CP19) (Unifilar)

CÉSAR COMÉRCIO E SERVIÇOS LTDA
 CNPJ: 10.713.406/0001-75
 CREA: 1033890/DWG
 RUA ANTONIO MAURICIO FERREIRA, Nº 57 - CAXAMBU/MG
 csaengenhariacax@gmail.com

CONTRATANTE:
 CONSÓRCIO PÚBLICO INTERMUNICIPAL MULTIFINALITÁRIO DA AMAG - CIMAG

CONTRATO DE PRESTAÇÃO DE SERVIÇOS Nº 364/2025

PROPRIETÁRIO/OBRA:
 PREFEITURA MUNICIPAL DE SÃO THOMÉ DAS LETRAS
 CNPJ: 18.008.920/0000-11
 PROJETO ESCOLA PORTAL DAS LETRAS

ÁREA A CONSTRUIR DO PAV. TERREO: 158,27 m²
ÁREA A CONSTRUIR DO PAV. SUPERIOR: 104,04 m²
 TO: CA:

DESENHO: EDSON DA SILVA ARANTES
CREA/MG: 60.220/D

RT.PROJETO: EDSON DA SILVA ARANTES
CREA/MG: 60.220/D

DATA: 12/2025

ASSINATURA:

DESCRIÇÃO: PROJETO DE INSTALAÇÕES HIDRO SANITÁRIAS
 PROJETO DE INST. HIDRO SANITÁRIAS DO PAV. SUPERIOR.

ESCALA: Como indicado
DES. Nº: 1200.402-HID-301
REVISÃO: A

ESTE DESENHO É DE PROPRIEDADE DA EMPRESA E NÃO DEVE SER REPRODUZIDO SEM SUA AUTORIZAÇÃO. SEUS SERVIÇOS NÃO SÃO GARANTIDOS POR SEUS AUTORES E NÃO PODERÃO SER UTILIZADOS OU REPRODUZIDOS SEM SUA AUTORIZAÇÃO.

A1