

PAVIMENTAÇÃO DA LADEIRA DOS COCOS P/ OLHOS D'ÁGUA DE CIMA



SITUAÇÃO

SEM ESCALA

FUSO 23L – DATUM: WGS 84 – MERIDIANO 45°

PREFEITURA MUNICIPAL DE PORTEIRINHA-MG. CNPJ:18.013.326/0001-19

Adm.: "JUNTOS POR UMA CIDADE MELHOR PARA TODOS"

LOCAL:
LADEIRA DOS COCOS P/ OLHOS
D'ÁGUA DE CIMA

MUNICÍPIO:
PORTEIRINHA - MG

FOLHA:
01/02

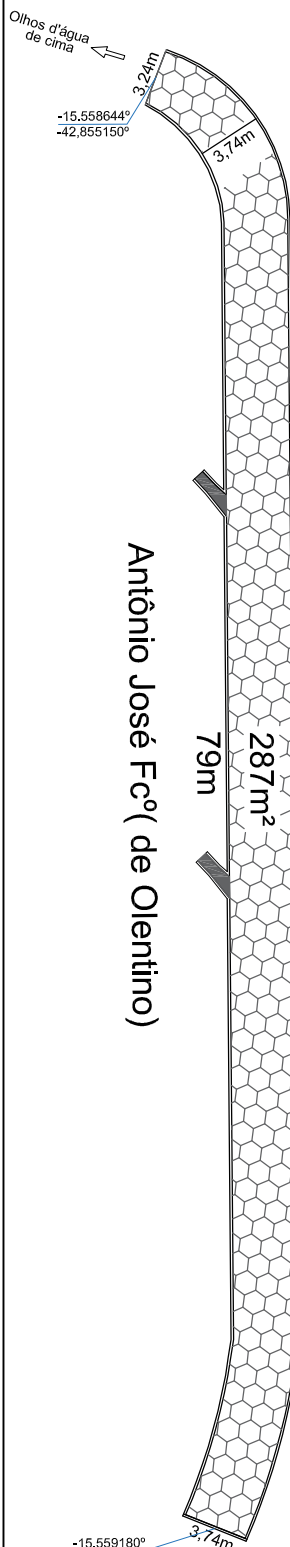
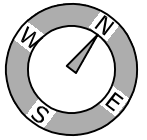
DATA :
Abril/2024

Escala:
Indicada

RT:
Manoel José Soares Neto CREA/MG:211.827/D

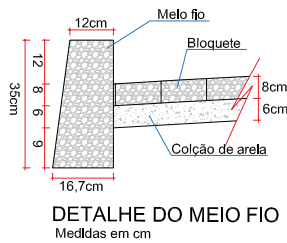
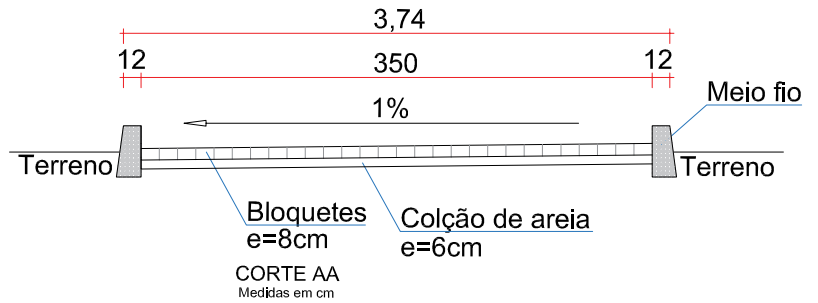
Prefeito:
Juraci Freire Martins

PAVIMENTAÇÃO DA LADEIRA DOS COCOS P/ OLHOS D'ÁGUA DE CIMA



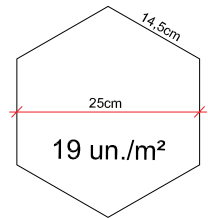
Antônio José Fcº (de Olenitino)

João de Tota

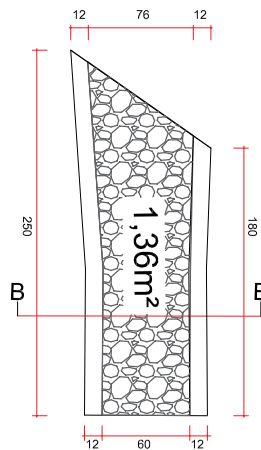


DETALHE DO MEIO FIO
Medidas em cm

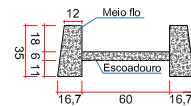
BLOQUETE



DESCIDA D'ÁGUA TIPO RÁPIDA



PLANTA BAIXA
Medidas em cm



CORTE BB
Medidas em cm

-15.559180°
-42.854851°

PLANTA BAIXA

SEM ESCALA

PAVIMENTAÇÃO:

Comprimento total do calçamento: 82,00m.
Largura do calçamento: 3,50m.
Largura total da via(calçamento+meio fio): 3,74m.
Área do calçamento: 287,00m²
Comprimento do meio fio: 167,74m

DESCIDA D'ÁGUA TIPO RÁPIDA: 3 Unid.

Área dos escoadouros: 3 x 1,36 = 4,08m²
Comprimento dos meio fios: 3 x 4,3 = 12,90m

FUSO 23L - DATUM: WGS 84 - MERIDIANO 45°

PREFEITURA MUNICIPAL DE PORTEIRINHA-MG. CNPJ:18.013.326/0001-19

Adm.: "JUNTOS POR UMA CIDADE MELHOR PARA TODOS"

LOCAL: LADEIRA DOS COCOS P/ OLHOS D'ÁGUA DE CIMA

MUNICÍPIO: PORTEIRINHA - MG

FOLHA: 02/02

DATA :
Maio/2024

Escala:
Indicada

RT:
Manoel José Soares Neto CREA/MG:211.827/D

Prefeito:
Juraci Freire Martins