

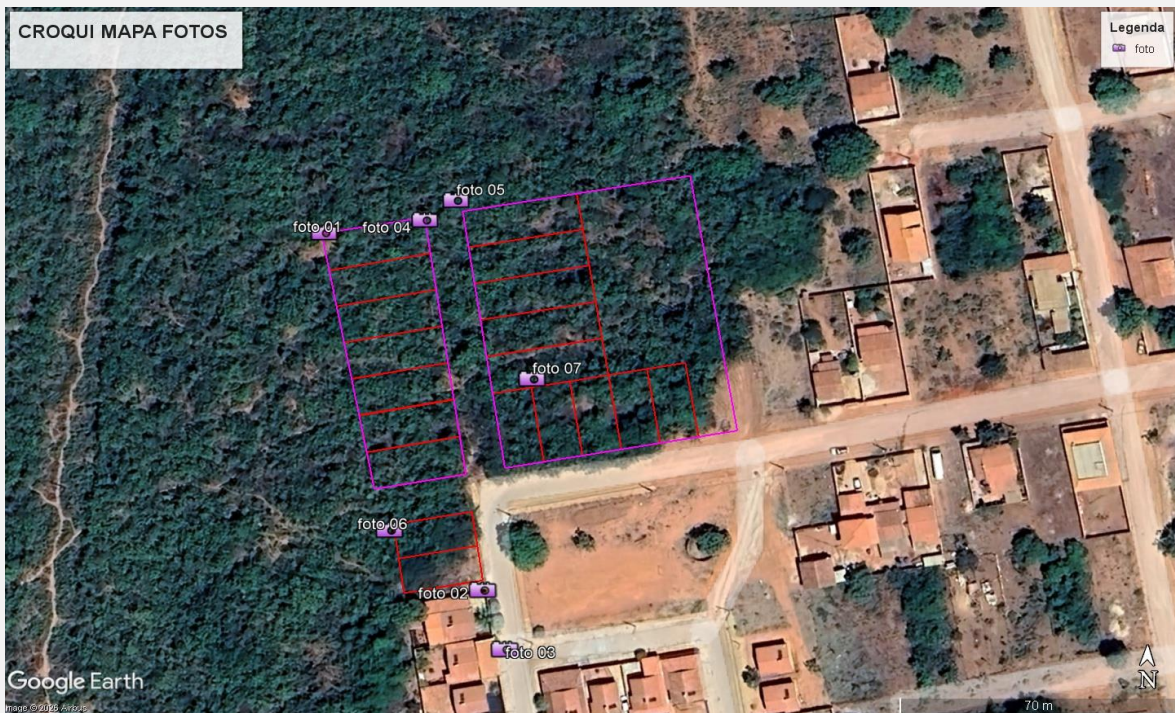
RELATÓRIO FOTOGRÁFICO - GEORREFERENCIADO TERRENO

Tomador
PREFEITURA MUNICIPAL DE BOTUMIRIM/MG

Objeto
CONSTRUÇÃO DE 20 UNIDADES HABITACIONAIS NO MUNICÍPIO DE BOTUMIRIM-MG

Etapa: Antes da realização da obra
 Durante a realização da obra
 Após a realização da obra

FOTOGRAFIA



INFORMAÇÕES SOBRE A FOTOGRAFIA APRESENTADA:

Localização da fotografia TERRENO	Data da fotografia 11/02/2026
---	---

Observações
MAPA DE LOCALIZAÇÃO DAS FOTOS GEORREFERENCIADAS

Local/Data
BOTUMIRIM, FEVEREIRO DE 2026

FOTOGRAFIA



INFORMAÇÕES SOBRE A FOTOGRAFIA APRESENTADA:

Localização da fotografia	Data da fotografia
TERRENO DE CONSTRUÇÃO DAS UNIDADES HABITACIONAIS	11/02/2026
Observações	
FOTO 01 - ÁREA INTERNA DO EMPREENDIMENTO E COM VEGETAÇÃO RASTEIRA.	
Local/Data	
BOTUMIRIM, FEVEREIRO DE 2026	

FOTOGRAFIA



INFORMAÇÕES SOBRE A FOTOGRAFIA APRESENTADA:

Localização da fotografia	Data da fotografia
TERRENO DE CONSTRUÇÃO DAS UNIDADES HABITACIONAIS	11/02/2026

Observações
FOTO 02 - REDE DE FORNECIMENTO DE ENERGIA ELÉTRICA

Local/Data
BOTUMIRIM, FEVEREIRO DE 2026

FOTOGRAFIA



INFORMAÇÕES SOBRE A FOTOGRAFIA APRESENTADA:

Localização da fotografia

TERRENO DE CONSTRUÇÃO DAS UNIDADES HABITACIONAIS

Data da fotografia

11/02/2026

Observações

FOTO 03- REDE DE FORNECIMENTO DE ÁGUA

Local/Data

BOTUMIRIM, FEVEREIRO DE 2026

FOTOGRAFIA



INFORMAÇÕES SOBRE A FOTOGRAFIA APRESENTADA:

Localização da fotografia

TERRENO DE CONSTRUÇÃO DAS UNIDADES HABITACIONAIS

Data da fotografia

11/02/2026

Observações

FOTO 04 - ÁREA INTERNA DO EMPREENDIMENTO E COM VEGETAÇÃO RASTEIRA.

Local/Data

BOTUMIRIM, FEVEREIRO DE 2026

FOTOGRAFIA



INFORMAÇÕES SOBRE A FOTOGRAFIA APRESENTADA:

Localização da fotografia TERRENO DE CONSTRUÇÃO DAS UNIDADES HABITACIONAIS	Data da fotografia 11/02/2026
--	---

Observações FOTO 05 - ÁREA INTERNA DO EMPREENDIMENTO E COM VEGETAÇÃO RASTEIRA.
--

Local/Data BOTUMIRIM, FEVEREIRO DE 2026

FOTOGRAFIA



INFORMAÇÕES SOBRE A FOTOGRAFIA APRESENTADA:

Localização da fotografia
Localização da fotografia

Data da fotografia
Data da fotografia

Observações
FOTO 06 - ÁREA INTERNA DO EMPREENDIMENTO E COM VEGETAÇÃO RASTEIRA.

Local/Data
BOTUMIRIM, FEVEREIRO DE 2026

FOTOGRAFIA



INFORMAÇÕES SOBRE A FOTOGRAFIA APRESENTADA:

Localização da fotografia TERRENO DE CONSTRUÇÃO DAS UNIDADES HABITACIONAIS	Data da fotografia 11/02/2026
--	---

Observações
FOTO 07- ÁREA INTERNA DO EMPREENDIMENTO E COM VEGETAÇÃO RASTEIRA.

Local/Data
BOTUMIRIM, FEVEREIRO DE 2026

Responsável: _____

Nome:	LUCAS DE MACEDO PEREIRA
CREA	CREA/MG 197.837/D
Função	ENGENHEIRO CIVIL