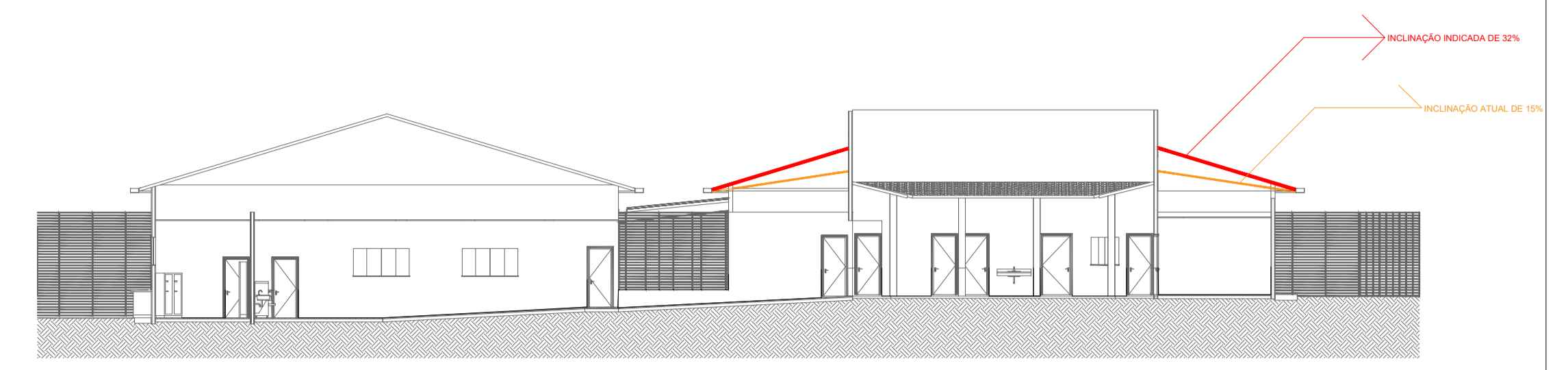
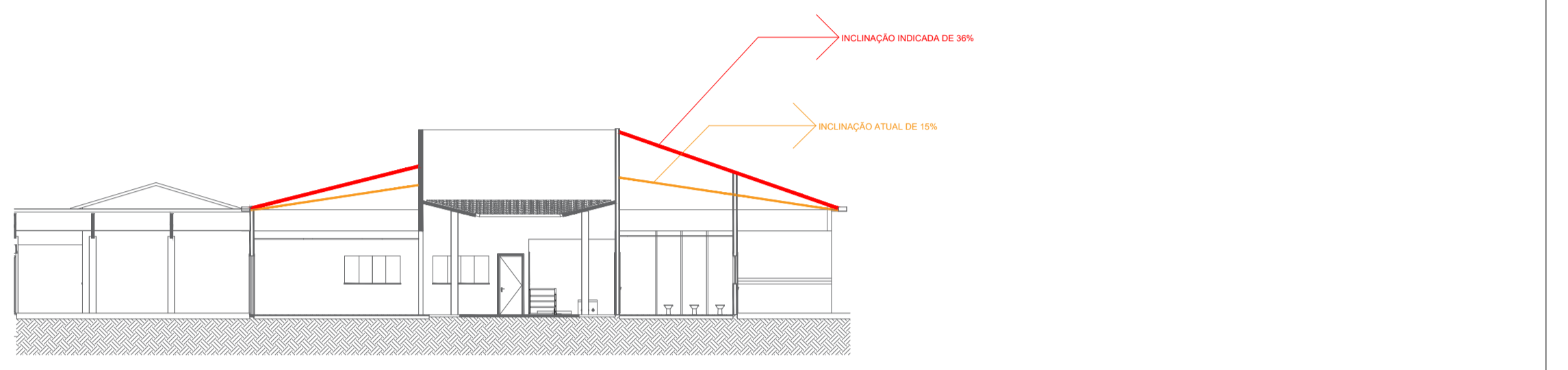


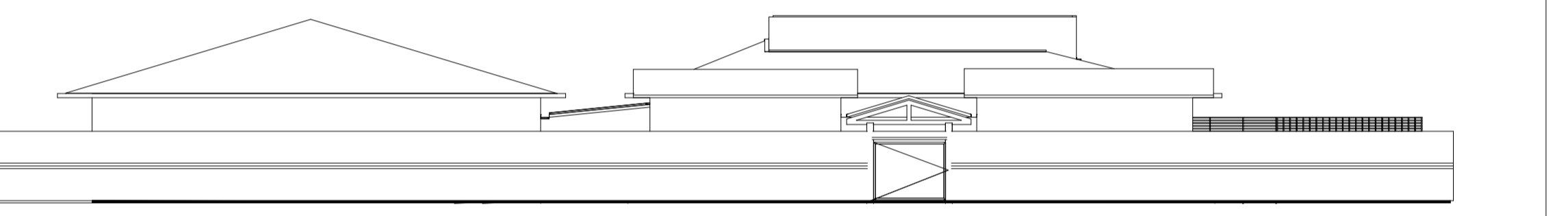
01 PLANTA BAIXA
ESC: 1/125



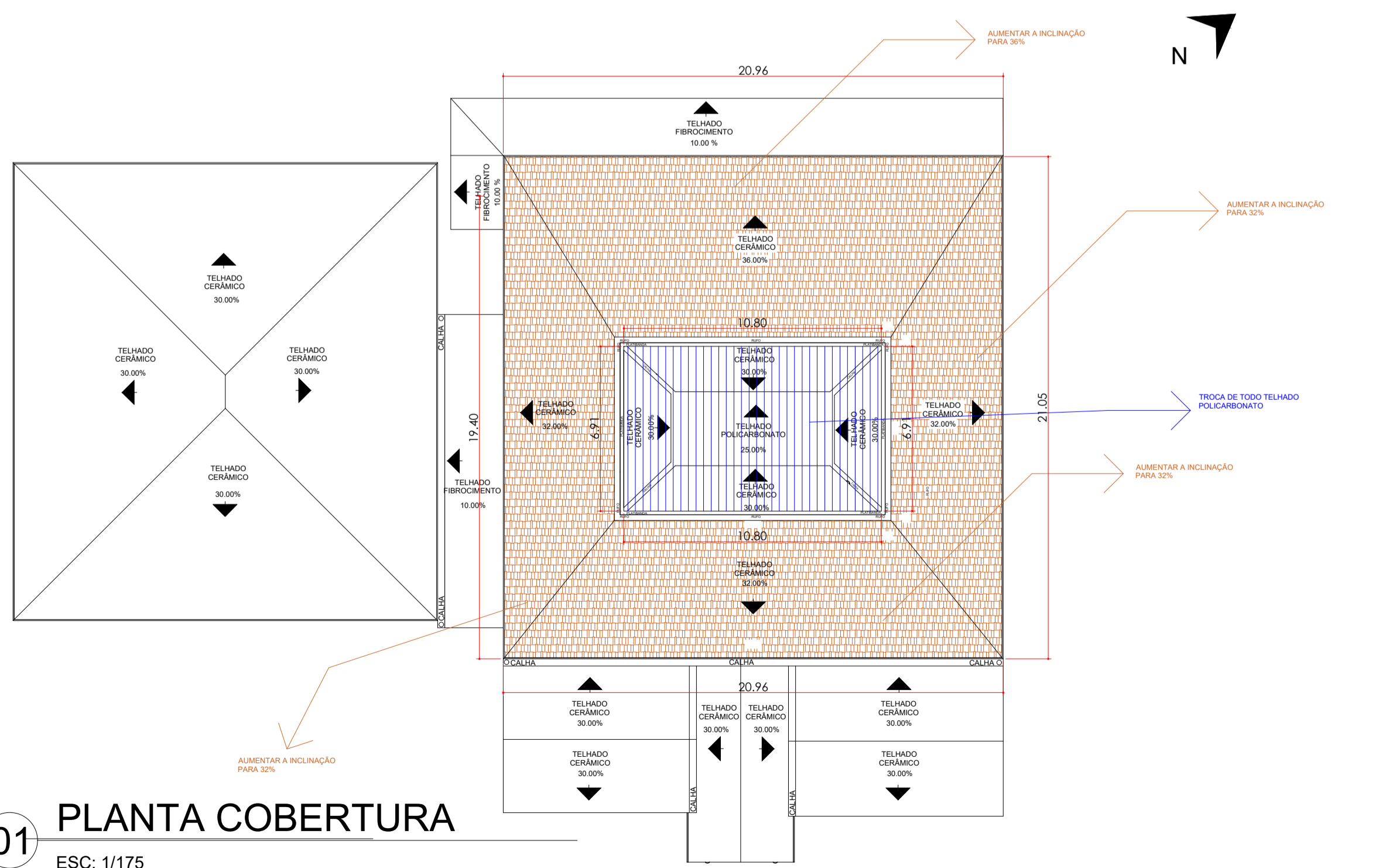
03 CORTE ESQUEMATICO-1
ESC: 1/125



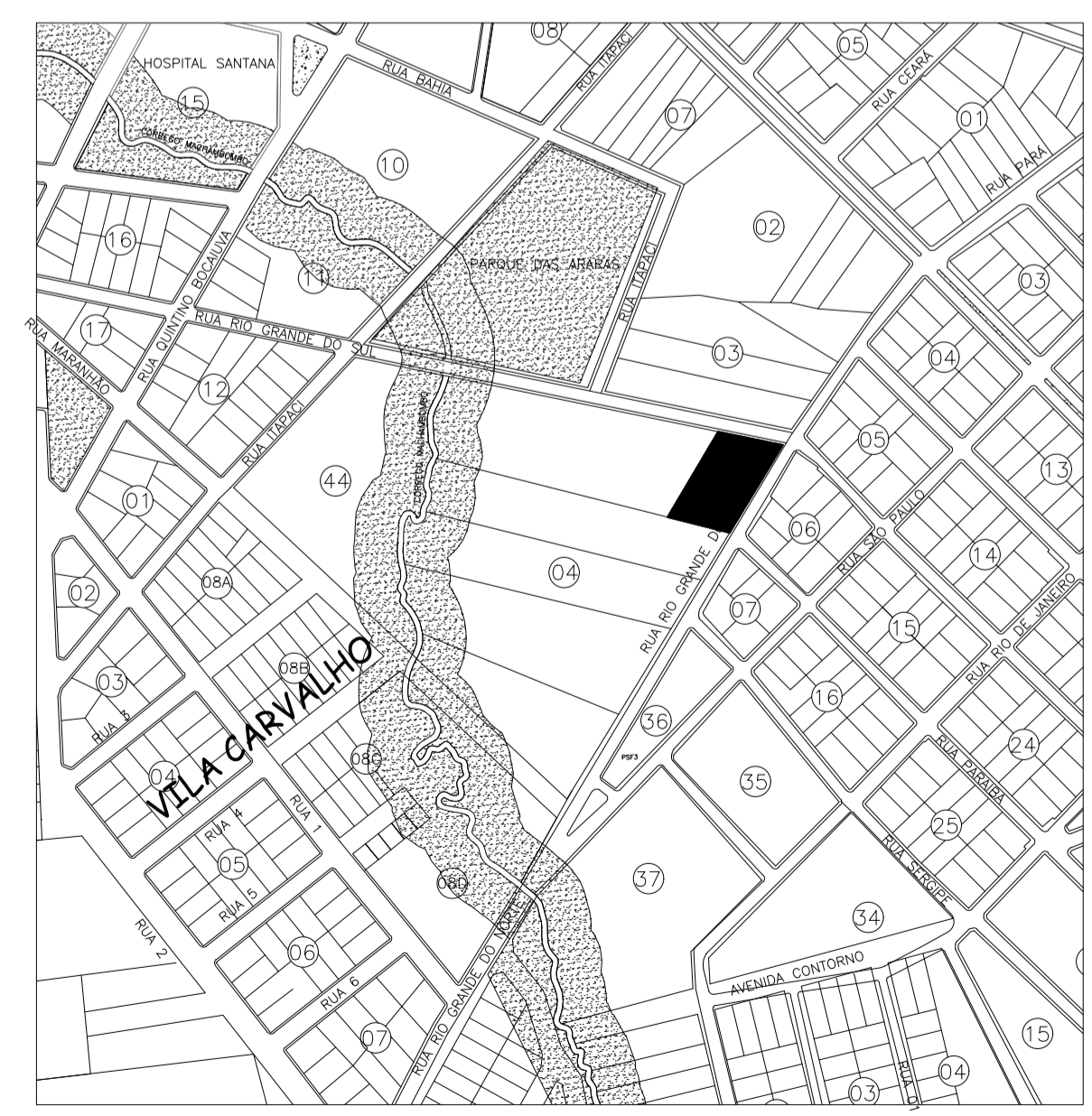
04 CORTE ESQUEMATICO-2
ESC: 1/125



05 FACHADA FRONTAL
ESC: 1/150



01 PLANTA COBERTURA
ESC: 1/175



06 PLANTA DE SITUAÇÃO
SEM ESCALA

QUANTITATIVOS MANUTENÇÃO TELHADO		
DESCRIÇÃO	QUANT. TOTAL	MANUTENÇÃO 15%
TELHA CERÂMICA	870,50 m ²	130,58 m ²
	QUANT. TOTAL	MANUTENÇÃO 20%
TELHA ONDULADA FIBROCIMENTO	62,36 m ²	12,48 m ²
	QUANT. TOTAL	TROCA TOTAL
TELHA POLICARBONATO ONDULADA	74,61 m ²	
	QUANT. TOTAL	MANUTENÇÃO 10%
TELHA METÁLICA	32,10 m ²	3,21 m ²
	TOTAL GERAL:	1.039,57 m ² 168,66 m ²
CALHA CHAPA GALVANIZADA	33,79 m	A INSTALAR:
RUFO		38,56 m

QUANTITATIVOS		
DESCRIÇÃO	UND	QTD
IMPERMEABILIZAÇÃO ATÉ 1M DE ALTURA	M ²	762,01
PINTURA INTERNA	M ²	1661,85
PINTURA EXTERNA	M ²	1125,98

APROVAÇÕES
PREFEITURA MUNICIPAL:

OBRA: **PÚBLICA** PROJETO: **ARQUITETURA**

Cmei Dorica Viera Borges

ENDEREÇO: *Rua Rio Grande do Norte, QD 4, S/Nº, LT 12, São Vicente, Uruaçu-GO.*

PROPRIETÁRIO: **Fundo Municipal de Educação** CNPJ: 18.070.772/0001-65
AUT. PROJ.: **FERNANDA BARBOSA SILVA** ARQUITETA E URBANISTA CAU: A282095-1

CONTEÚDO: *PLANTA BAIXA, CORTES ESQUEMÁTICOS, PLANTA SITUAÇÃO, PLANTA COBERTURA, LEGENDA* FOLHA: **1/1**

ESCALA: INDICADA ÁREA TERRENO: 1490,79 m² ÁREA CONSTRUÍDA: 1028,04 m² DATA: ABRIL/2026