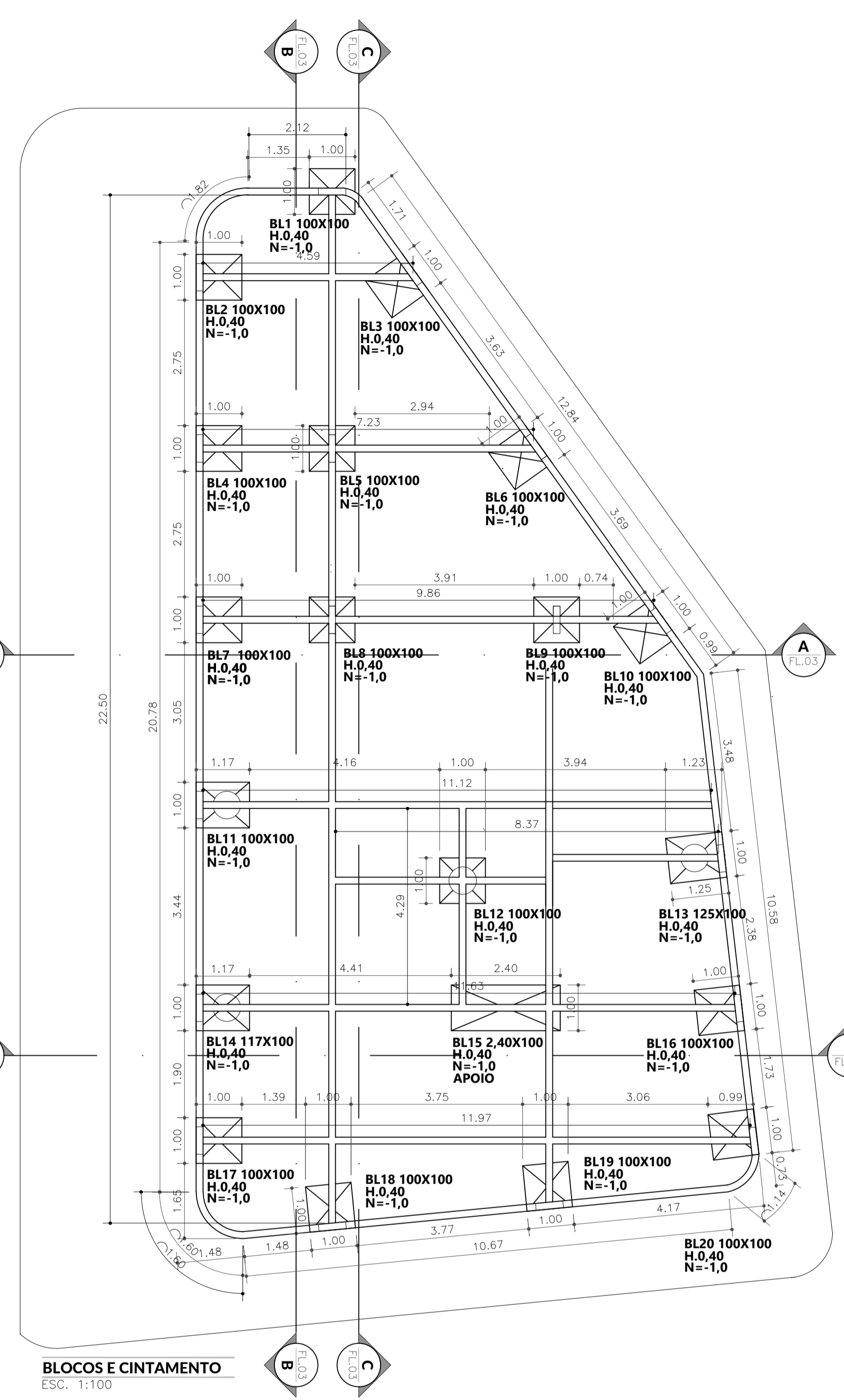


**LOCAÇÃO DE PILARES**  
ESC. 1:100



**BLOCOS E CINTAMENTO**  
ESC. 1:100

**DESCRIPTIVO TÉCNICO – TRAÇO DE CONCRETO PARA FUNDAÇÃO**  
CONCRETO PARA FUNDOES E (SAPATA, BLOCOS, VIGAS E BALDRAME)  
APLICAO: FUNDAO E ESTRUTURA DE PRAÇA PUBLICA  
ESPECIFICACOES:  
TIPO DE CONCRETO: DOSADO EM CENTRAL OU OBRA, CONFORME NBR16.665-(CONCRETO DE CIMEN TO PORTLAND, PREPARO, CONTROLE E RECEBIMENTO)  
TRAÇO DE REFERENCIA: POR PESO  
CIMEN TO PORTLAND CP II - Z=32:1 PARTE  
AREA MEDIA LAVADA:2,5 PARTES  
BRITA 013,5 PARTES  
AGUA POTAVEL: 0,55 A 0,60 PARTES(AJUSTAR PARA MANter ABATIMENTO ENTRE 12 A 15CM)  
PREPARAO E APLICAO:  
MISTURA HOMOGENIA GARANTINDO COMPLETA HIDRATAO DO CIMEN TO  
LANOAMENTO DO CONCRETO LOGO APoS O PREPARO, EVITANDO INICIO DE PECA  
ADENSAMENTO MECANICO POR VIBRADOR DE CONCRETO PARA EVITANDO SEGREGAO  
CURA MINIMA DE 7 DIAS, CONFORME NBR 14931(EXECUO DE EXTRUTURA DE CONCRETO)  
MANter A CONCRETAGEM OMDA DUAS VEZES POR DIA  
PROTEGER CONTRA INTERPERIES E VARIAOES BRUSCAS DE TEMPERATURA

<b>CALCULO DE CONCRETO PARA BLOCOS</b>	
1,00X1,00X0,40=0,40CM <sup>3</sup> X 15= 6,0M <sup>3</sup>	TOTAL 8,40M <sup>3</sup>
1,00X1,17X0,40=0,47CM <sup>3</sup> X 2= 0,94M <sup>3</sup>	CONSIDERAR 1M <sup>3</sup>
1,00X1,25X0,40=0,50CM <sup>3</sup> X 1= 0,50M <sup>3</sup>	MAGO
1,00X2,40X0,40=0,40CM <sup>3</sup> X 1= 0,98M <sup>3</sup>	
<b>CALCULO DE CONCRETO PARA ARRANQUES</b>	
0,60CMX1,40=0,40CM <sup>3</sup> X 4= 1,60M <sup>3</sup>	TOTAL 3,81M <sup>3</sup>
0,15X0,60X1,40=0,13CM <sup>3</sup> X 17= 2,21M <sup>3</sup>	
<b>CALCULO DE CONCRETO PARA CINTAMENTO</b>	
1,65,5X1,5X30 = 7,44M <sup>3</sup>	TOTAL 7,44M <sup>3</sup>
<b>CALCULO DE CONCRETO PARA CONCRETAGEM DE PISO</b>	
216,53M <sup>2</sup> X0,17 = 36,81M <sup>3</sup>	TOTAL 36,81M <sup>3</sup>
<b>CALCULO DE CONCRETO PARA PILARES</b>	
0,60CMX4,90=1,36CM <sup>3</sup> X 4= 5,44M <sup>3</sup>	TOTAL 11,62M <sup>3</sup>
0,15X0,60X3,95=0,35CM <sup>3</sup> X 1= 0,35M <sup>3</sup>	
0,15X0,60X7,20=0,65CM <sup>3</sup> X 9= 5,83M <sup>3</sup>	
<b>CALCULO DE CONCRETO PARA VIGAS</b>	
82,44X0,15X0,30 = 3,70M <sup>3</sup>	TOTAL 12,53M <sup>3</sup>
52,35X0,15X0,30 = 2,35M <sup>3</sup>	
54,06X0,15X0,80 = 6,49M <sup>3</sup>	
<b>CALCULO DE CONCRETO PARA LAJE</b>	
170,80M <sup>2</sup> X0,15 = 25,62 M <sup>3</sup>	TOTAL 26,62M <sup>3</sup>
	TOTAL 108,23M <sup>3</sup>

<b>CALCULO PARA DEMOLICAO DE EDIFICACAO EXISTENTE</b>
390,77M <sup>2</sup> DE DEMOLICAO COM UMA
EDIFICACAO DE 133,47M <sup>2</sup> X5M DE ALTURA
DEMOLICAO DE CALOADA 257,30M <sup>2</sup> X0,20CM=51,46M <sup>3</sup>
DEMOLICAO DE EDIFICACAO 667,35M <sup>3</sup>
TOTAL 718,81M <sup>3</sup>

**PROJETO ARQUITETÔNICO**



PROPRIETÁRIO:  
PREFEITURA MUNICIPAL DE DESTERR DO MELO

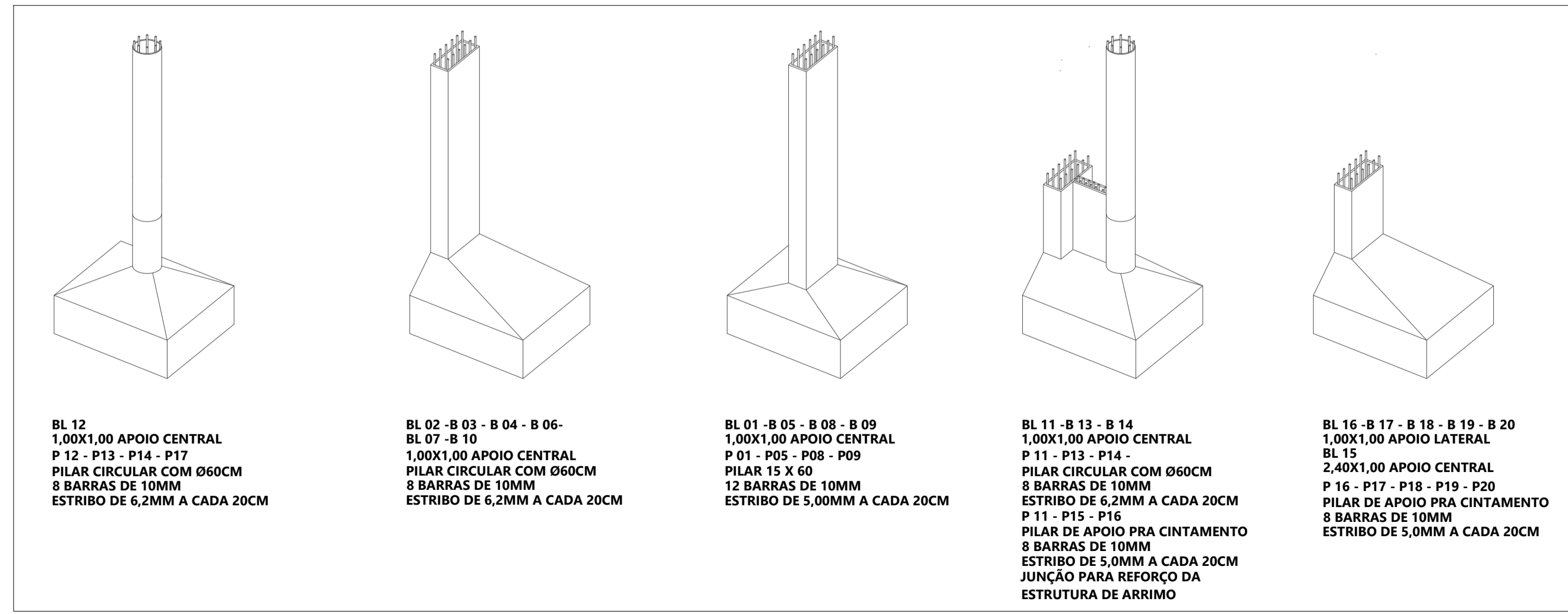
ENDEREÇO:  
RUA JAIME CALMETO DE CASTRO, S/N, CENTRO, DESTERR DO MELO, MG.  
CEP:36.210-000

DESCRIPTIVO  
PROJETO DE FUNDAÇÃO  
RODOVIARIA DE DESTERR DO MELO

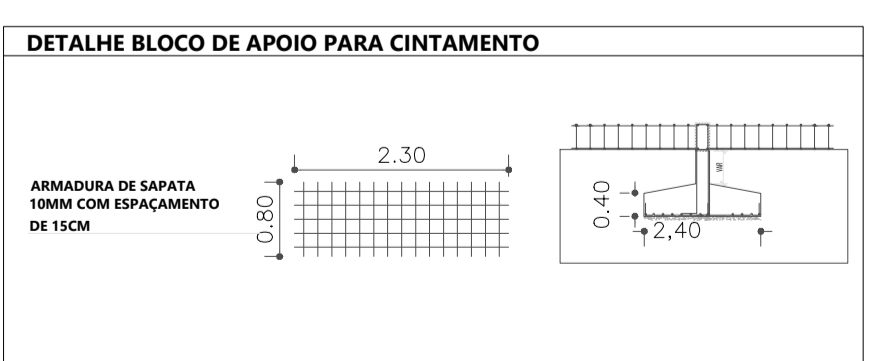
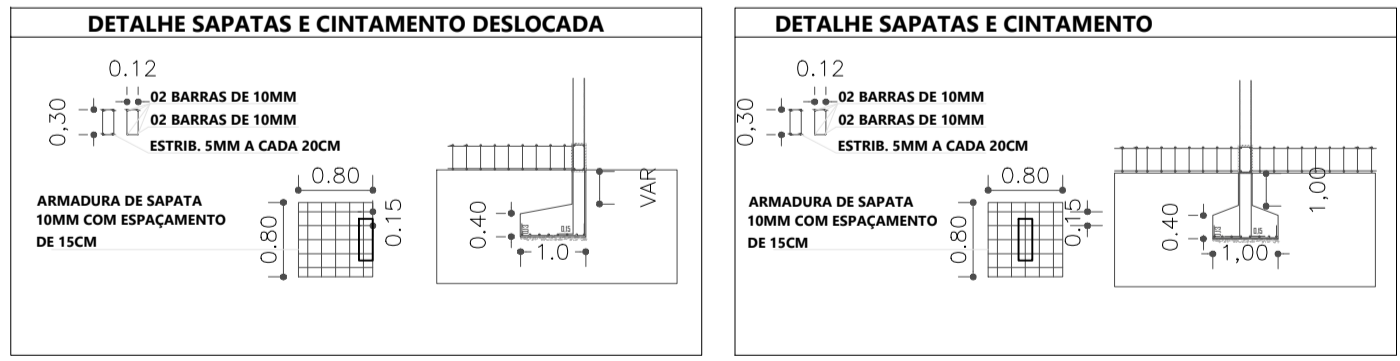
<b>QUADRO DE ÁREAS:</b>	<b>REVISÃO:</b>
ÁREA DO TERRENO= 390,77 m <sup>2</sup>	
ÁREA A CONSTRUÍDA= 167,53 m <sup>2</sup>	
ÁREA EDIFICADA= 216,53 m <sup>2</sup>	
TAXA DE PERMEABILIDADE= 27,0M = 7%	
TAXA DE OCUPAÇÃO= 62%	

PREFEITURA MUNICIPAL DE DESTERR DO MELO  
MÁRCIA ROSANA RIBEIRO - ARQUITETA E URBANISTA - CAU A2458071

DATA: 08/2025  
ESCALA: INDICADA  
PRANCHA: 03/14



**DETALHES PARA BLOCOS, ARRANQUES E PILARES**  
ESC. 1:100



**FERRAGEM PARA BLOCOS E CINTAMENTO**  
ESC. 1:100