



## Relatório Fotográfico

### Praça Pedro Sabino e entorno, Sede, Município de Baldim-MG.



**Foto 1: Praça Pedro Sabino, sede do Município de Baldim-MG. Fonte: Google Earth.**  
Coordenadas Geográficas do Ponto LATITUDE: -19.288139°; LONGITUDE: -43.951442°.

- 1. Identificação:** Rua João Afonso Marcelino, Sede do Município de Baldim-MG.
- 2. Proprietário:** Município de Baldim.
- 3. CNPJ:** 18.116.129/0001-25.
- 4. Uso:** Tráfego de pessoas.
- 5. Condição Atual:** Passeio em concreto degradado, iluminação insuficiente.
- 6. Data:** 07/01/2026



## 2. Fotos



**Foto 1:** Praça Pedro Sabino, Sede do Município de Baldim-MG. Fonte: Próprio Autor, 2025.



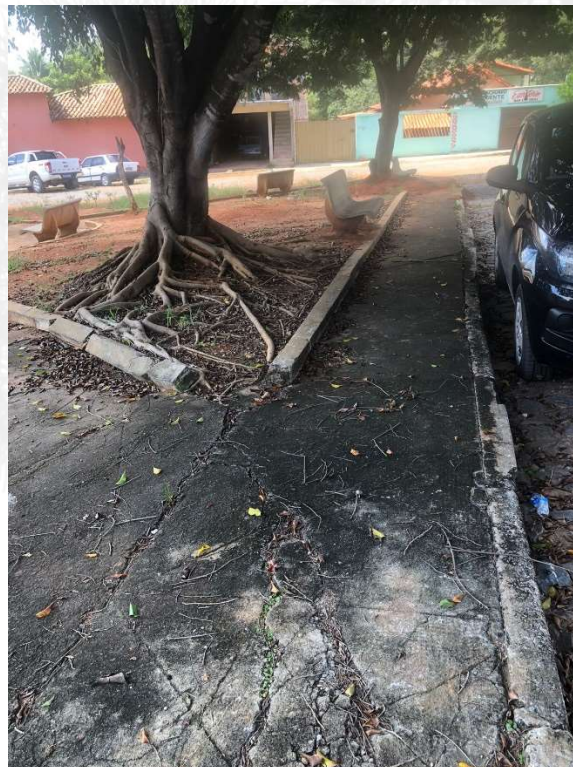
**Foto 2:** Praça Pedro Sabino, Sede do Município de Baldim-MG. Fonte: Próprio Autor, 2025.



PREFEITURA MUNICIPAL DE BALDIM  
ESTADO DE MINAS GERAIS  
18.116.129/0001-25  
**Uma Nova Cidade Para Todos!**



**Foto 3:** Praça Pedro Sabino, Sede do Município de Baldim-MG. Fonte: Próprio Autor, 2025.



**Foto 4:** Praça Pedro Sabino, Sede do Município de Baldim-MG. Fonte: Próprio Autor, 2025.



**PREFEITURA MUNICIPAL DE BALDIM**  
**ESTADO DE MINAS GERAIS**  
18.116.129/0001-25  
**Uma Nova Cidade Para Todos!**



**Foto 5:** Praça Pedro Sabino, Sede do Município de Baldim-MG. Fonte: Próprio Autor, 2025.



**Foto 6:** Praça Pedro Sabino, Sede do Município de Baldim-MG. Fonte: Próprio Autor, 2025.



PREFEITURA MUNICIPAL DE BALDIM  
ESTADO DE MINAS GERAIS  
18.116.129/0001-25  
**Uma Nova Cidade Para Todos!**



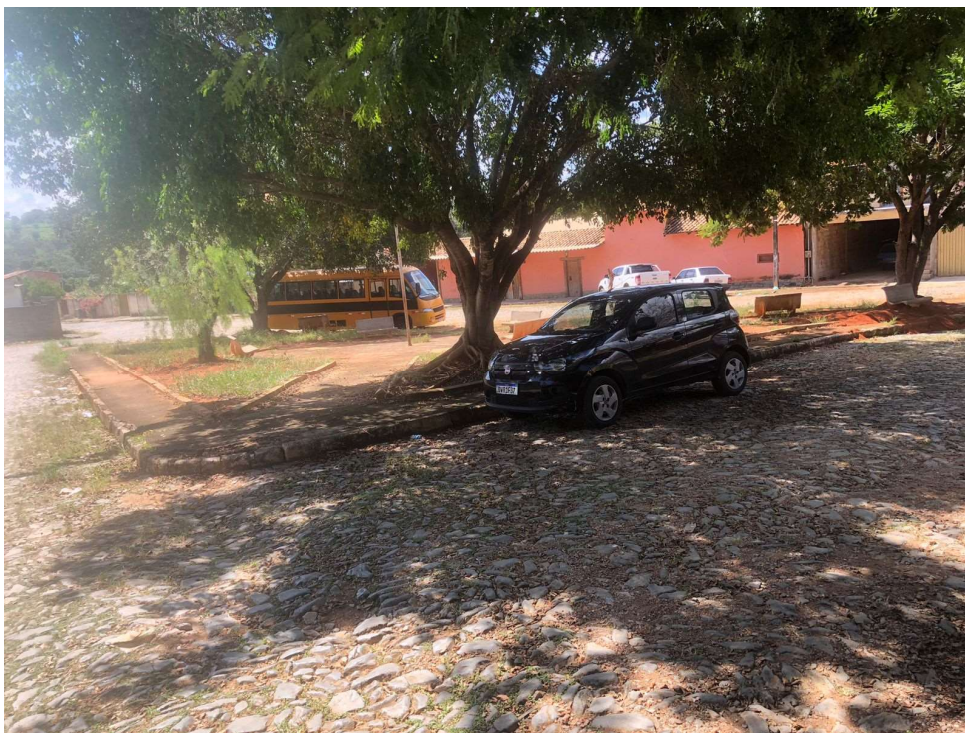
**Foto 7:** Praça Pedro Sabino, Sede do Município de Baldim-MG. Fonte: Próprio Autor, 2025.



**Foto 8:** Praça Pedro Sabino, Sede do Município de Baldim-MG. Fonte: Próprio Autor, 2025.



**PREFEITURA MUNICIPAL DE BALDIM**  
**ESTADO DE MINAS GERAIS**  
18.116.129/0001-25  
**Uma Nova Cidade Para Todos!**



**Foto 9:** Praça Pedro Sabino, Sede do Município de Baldim-MG. Fonte: Próprio Autor, 2025.



**Foto 10:** Praça Pedro Sabino, Sede do Município de Baldim-MG. Fonte: Próprio Autor, 2025.



PREFEITURA MUNICIPAL DE BALDIM  
ESTADO DE MINAS GERAIS  
18.116.129/0001-25  
**Uma Nova Cidade Para Todos!**



**Foto 11:** Praça Pedro Sabino, Sede do Município de Baldim-MG. Fonte: Próprio Autor, 2025.



**Foto 12:** Praça Pedro Sabino, Sede do Município de Baldim-MG. Fonte: Próprio Autor, 2025.



**PREFEITURA MUNICIPAL DE BALDIM**  
**ESTADO DE MINAS GERAIS**  
18.116.129/0001-25  
**Uma Nova Cidade Para Todos!**



**Baldim, 07 de janeiro de 2026.**

Documento assinado digitalmente  
**gov.br** ANA CAROLINE FONSECA MOURA  
Data: 07/01/2026 11:54:56-0300  
Verifique em <https://validar.iti.gov.br>

---

**Ana Caroline Fonseca Moura – CAU/MG 135811-1**  
**Arquiteta do Município de Baldim-MG**

ASSINADO DIGITALMENTE  
**STENER MARCELO FONSECA**  
A conformidade com a assinatura pode ser verificada em:  
<http://serpro.gov.br/assinador-digital>



---

**Stener Marcelo Fonseca – CREA/MG 189760D**  
**Engenheiro do Município de Baldim-MG**