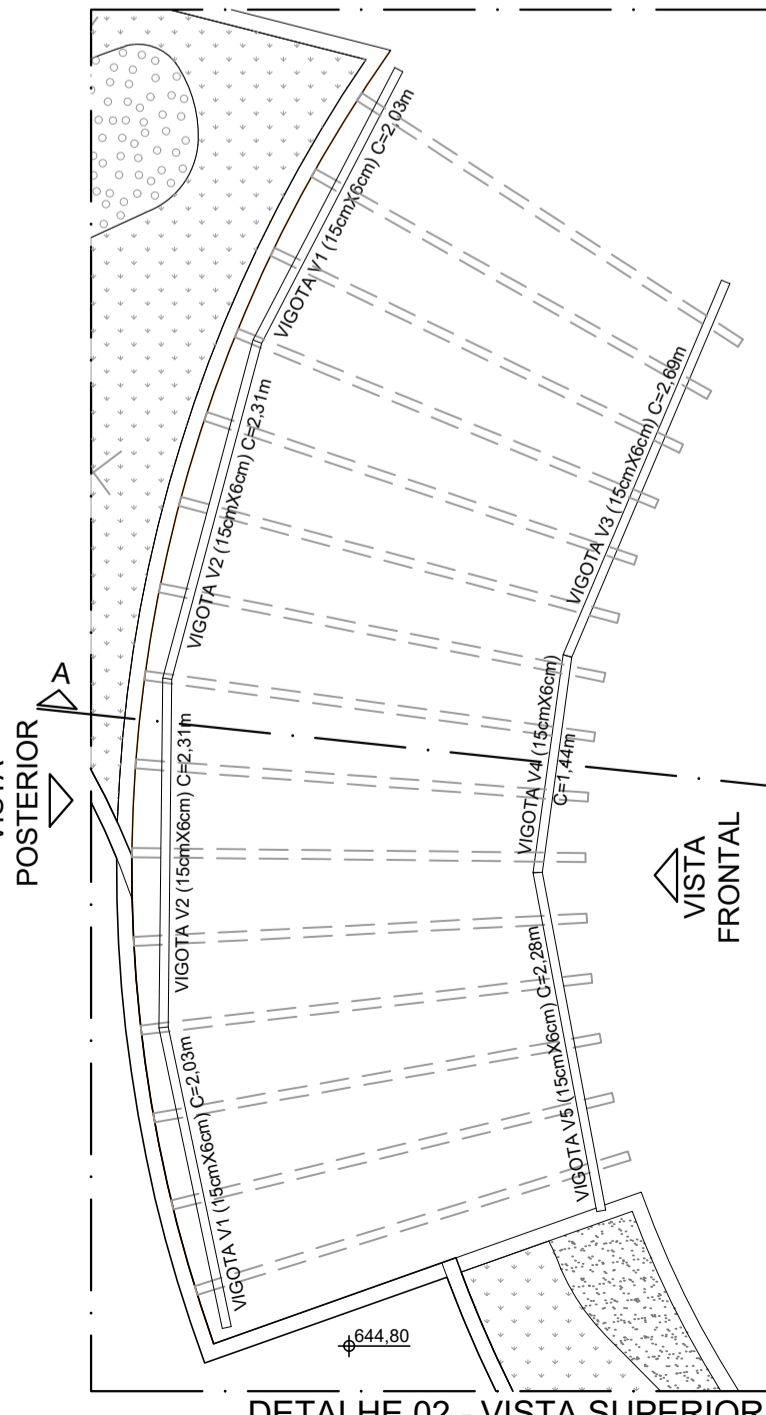
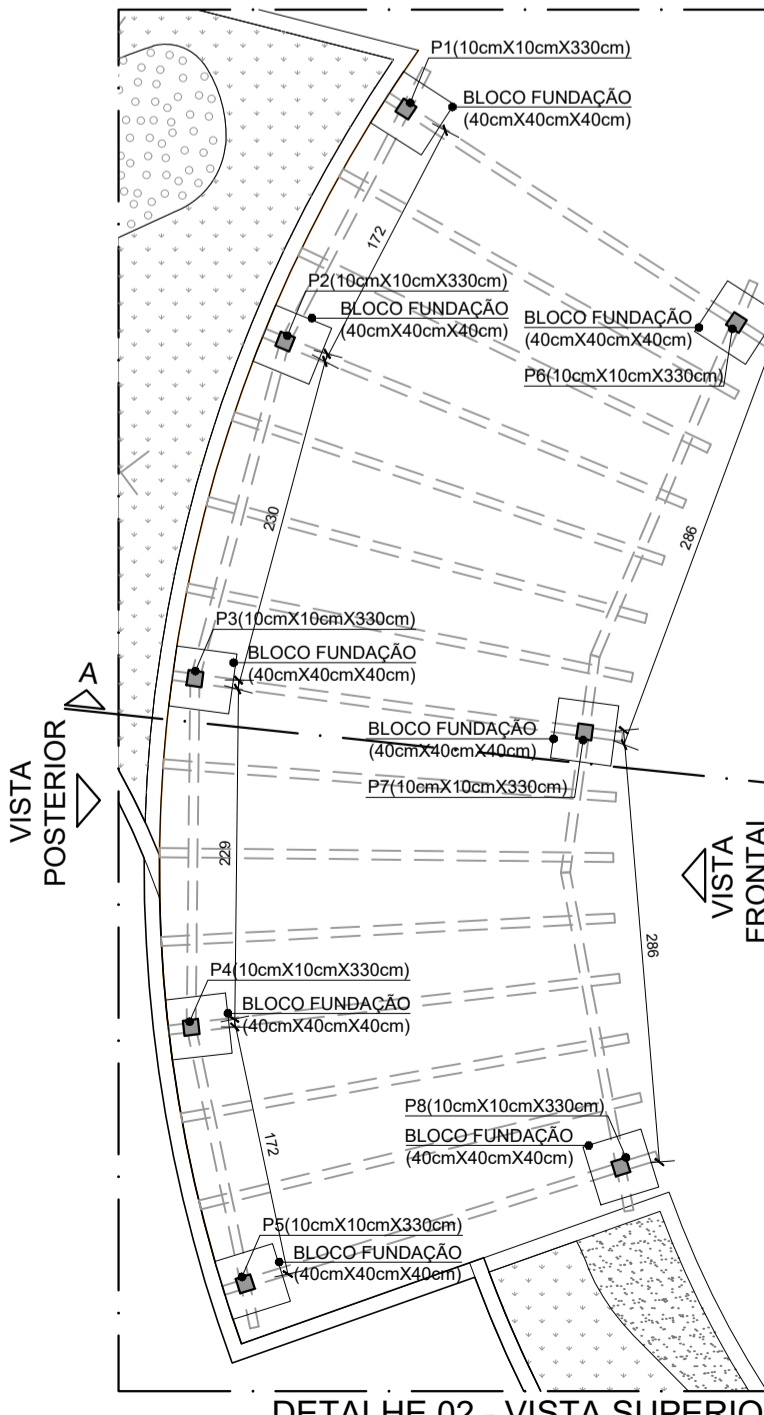


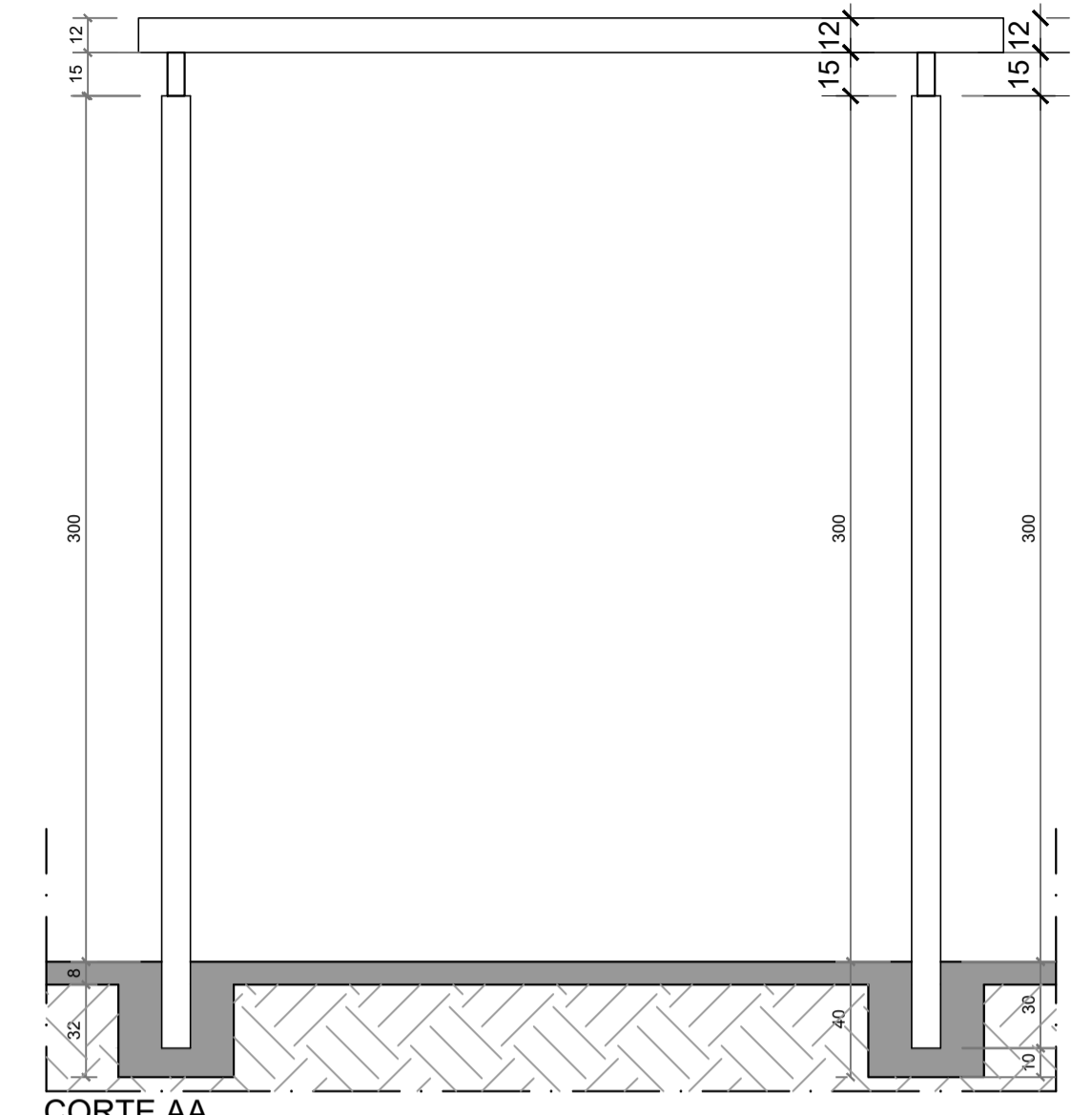
DETALHE 02 - VISTA SUPERIOR  
PERGOLADO E BANCOS 01  
ESCALA: 1/25



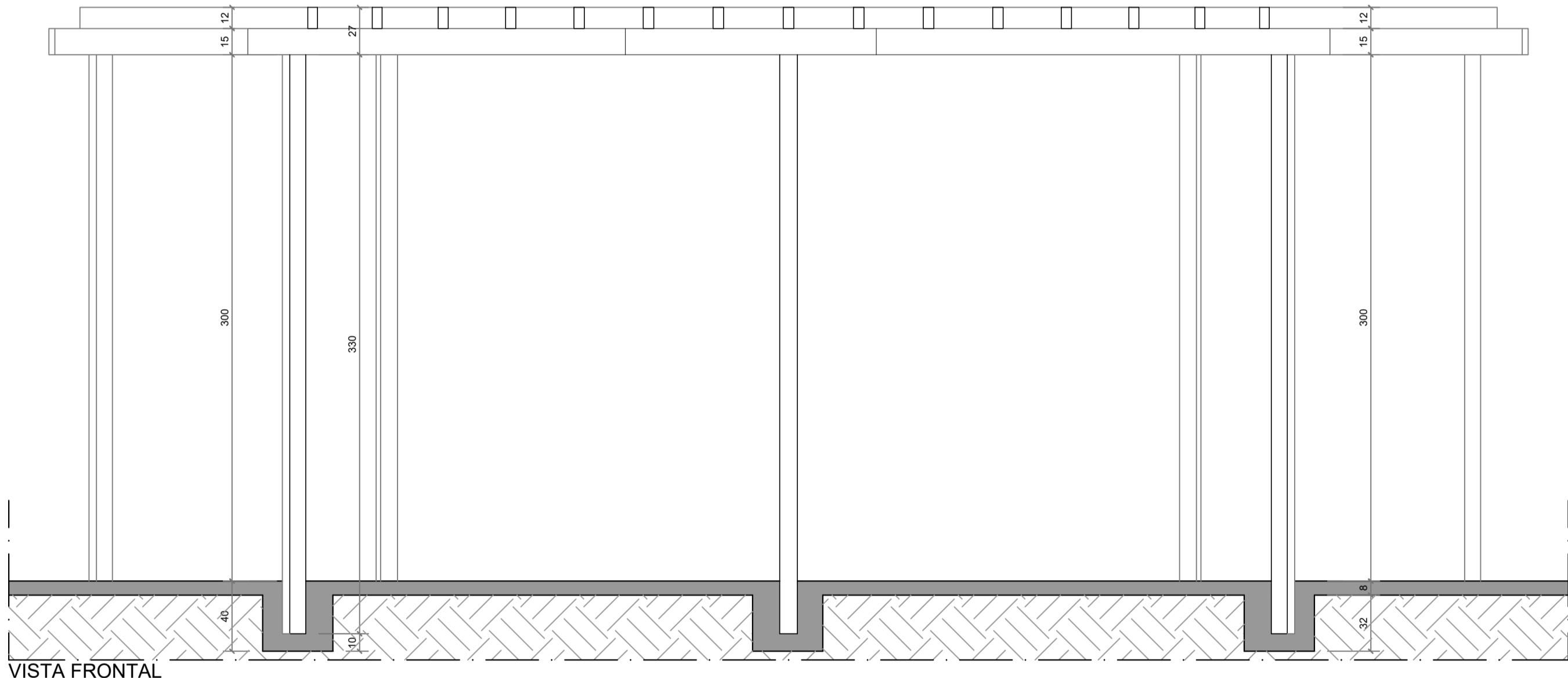
DETALHE 02 - VISTA SUPERIOR  
VIGOTAS DE MADEIRA  
ESCALA: 1/50



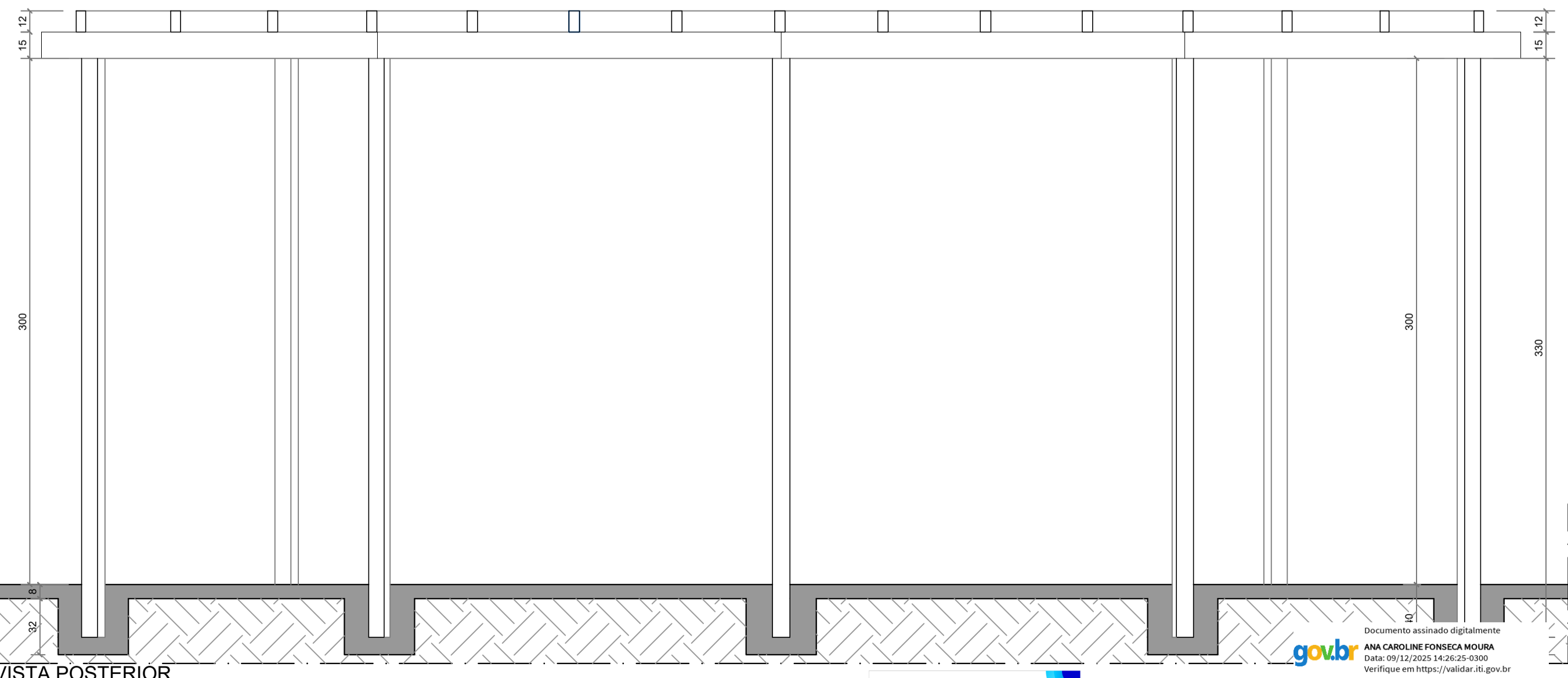
DETALHE 02 - VISTA SUPERIOR  
PILARETES  
ESCALA: 1/50



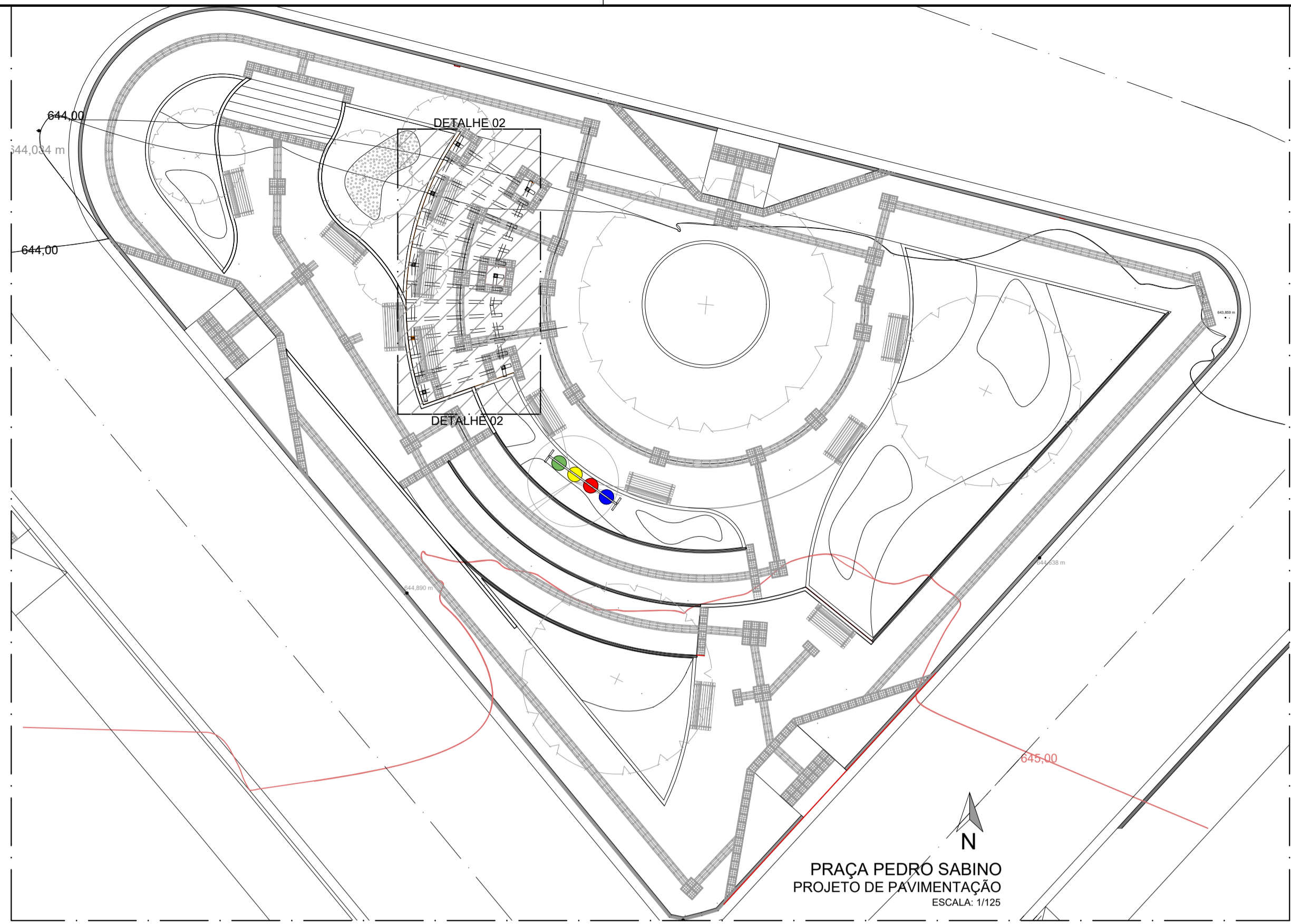
CORTE AA  
PERGOLADO E BANCOS  
ESCALA: 1/50



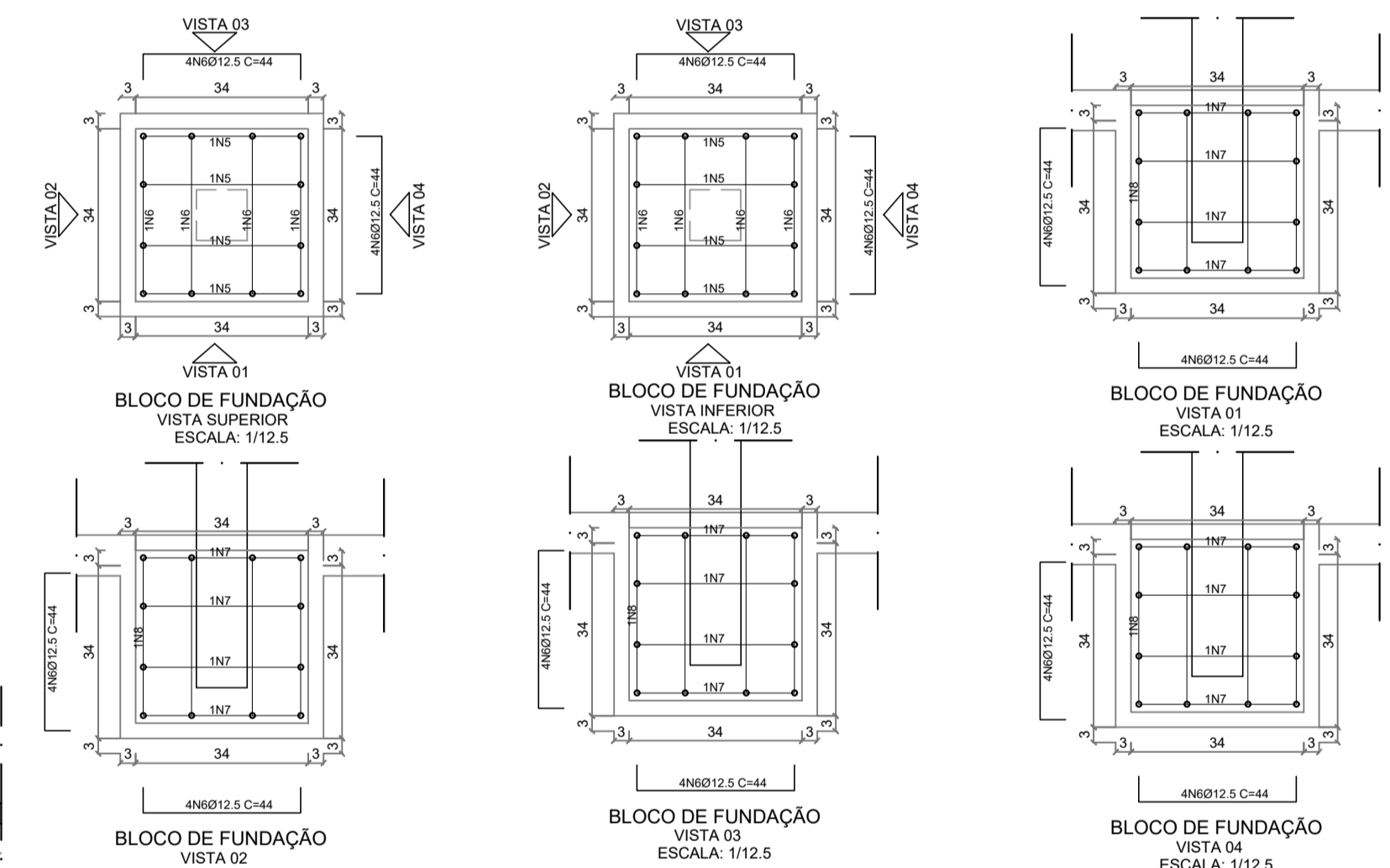
VISTA FRONTAL  
PERGOLADO E BANCOS  
ESCALA: 1/25



VISTA POSTERIOR  
PERGOLADO E BANCOS  
ESCALA: 1/25



PRAÇA PEDRO SABINO  
PROJETO DE PAVIMENTAÇÃO  
ESCALA: 1/125



**QUADRO RESUMO DE ÁREAS E QUANTITATIVOS - PERGOLADO**

ITEM	QUANT. (UN)	METRAGEM TOTAL
Calbro (C=300cm - 12cmX6cm)	15	45m
Calbro - Vigota V1 (C= 203cm - 15cmX6cm)	02	4,06m
Calbro - Vigota V2 (C= 231cm - 15cmX6cm)	02	4,62m
Calbro - Vigota V3 (C= 269cm - 15cmX6cm)	01	2,69m
Calbro - Vigota V4 (C= 144cm - 15cmX6cm)	01	1,44m
Calbro - Vigota V5 (C= 228cm - 15cmX6cm)	01	2,28m
Pilar (C=300 cm aparente + 30 cm fundação)	08	26,40m

- NOTAS:**
- 1- CONCRETO: FCK 25Mpa/250Kgf X cm³
  - 2- COTAS EM "cm", TAMANHO DAS ARMAÇÕES EM "cm", BITOLAS EM "mm"
  - 3- AÇO CA-50 E CA-60
  - 4- COBRIMENTO DAS ARMAÇÕES: 3cm
  - 5- IMPLANTAR BARBACAS A CADA 2m, EM TUBO PVC Ø40mm, TENDO NA SUA EXTREMIDADE EM CONTATO COM A AREIA UMA BOLSA DRENANTE DE BRITA 2, ENVOLVIDA POR MANTA GEOTÊXTIL NÃO TECIDA

**QUADRO RESUMO DE ÁREAS E QUANTITATIVOS - FUNDAÇÃO PERGOLADO**

1- VOLUME TOTAL DE CONCRETO: 0,51m³
2- ÁREA TOTAL DE FÓRMA: 5,12m²

**TABELA DE AÇO - FUNDAÇÃO**

AÇO	POS	BIT.(mm)	QUANT.	COMPIMENTO UNIT(cm)	TOTAL
60B	1	5.0	-	-	-
50A	2	8.0	-	-	-
50A	3	12.5	-	-	-
50A	4	12.5	-	-	-
50A	5	6.3	-	-	-
50A	6	12.5	8*6=48	352	16896
50A	7	6.3	-	-	-
50A	8	10.0	-	-	-
60B	9	5.0	-	-	-

**QUADRO RESUMO DE ÁREAS E QUANTITATIVOS AÇO - FUNDAÇÃO**

AÇO	BIT.(mm)	COMP.(m)	PESO METRO LINEAR (kg/m)	PESO TOTAL (kg+10%)
60B	5.0	-	0,154	-
50A	6.3	-	0,245	-
50A	8.0	-	0,395	-
50A	10.0	-	0,617	-
50A	12.5	168,96	0,963	162,71
				178,98

ANA MOURA  
PROJETOS E CONSULTORIA  
R.T.  
ANA CAROLINE FONSECA MOURA  
COORDENADORA  
PROJETO SMF / ACFM  
DESENHO ACFM

PREFEITURA MUNICIPAL DE BALDIM  
REFORMA DA PRAÇA PEDRO SABINO  
NA SEDE DO MUNICÍPIO DE BALDIM  
PROJETO ARQUITETÔNICO  
PLANTAS - CORTES - DIAGRAMA - DETALHES  
FORMATO A1  
ESCALA INDICADA  
DATA 12/2025  
REVISÃO 0  
FOLHA 09