

RELAÇÃO DO AÇO - VIGAS NÍVEL 1 TETO

AÇO	N	DIAM (mm)	QUANT	C.UNIT (cm)	C.TOTAL (cm)
CA60	1	5.0	308	65	20020
V1	2	5.0	59	75	4425
V4	3	6.3	4	569	2276
V7	4	6.3	4	344	1376
V2	5	6.3	1	198	198
V3	6	6.3	1	378	378
V5	7	6.3	2	944	1888
V6	8	8.0	4	590	2360
V8	9	8.0	1	222	222
V9	10	8.0	2	323	646
	11	8.0	4	273	1092
	12	8.0	2	304	608
	13	8.0	2	305	610
	14	8.0	2	318	636
	15	8.0	1	469	469
	16	8.0	2	978	1956
	17	8.0	1	221	221
	18	8.0	4	943	3772
	19	8.0	2	988	1986
	20	8.0	2	986	1972

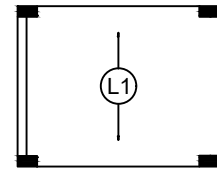
RESUMO DO AÇO

AÇO	DIAM (mm)	C.TOTAL (m)	PESO + 0% (kg)
CA50	6.3	61.2	15
CA60	8.0	165.9	65.3
CA60	5.0	244.5	37.7
PESO TOTAL (kg)			
CA50	80.3		
CA60	37.7		

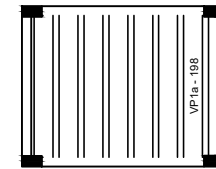
Volume de concreto (C-20) = 1.78 m³
Área de forma = 32.67 m²

ATENÇÃO:
Prever armaduras de esperas e respectivos pilares de amarração das paredes laterais junto ao telhado (oitão), conforme método construtivo empregado.

Prever eventuais estruturas adicionais de pilares e viga para o telhado, conforme método construtivo empregado.



Armação positiva das lajes do pavimento Nível 1 Teto escala 1:50



Planta de vigotas pré-moldadas escala 1:50

RELAÇÃO DO AÇO - PILARES NÍVEL 1 TETO

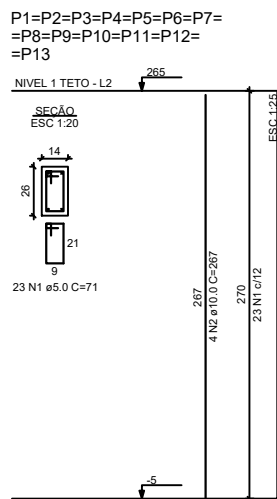
13xP1

AÇO	N	DIAM (mm)	QUANT	C.UNIT (cm)	C.TOTAL (cm)
CA60	1	5.0	299	71	21229
CA50	2	10.0	52	267	13884

RESUMO DO AÇO

AÇO	DIAM (mm)	C.TOTAL (m)	PESO + 0% (kg)
CA50	10.0	138.8	85.6
CA60	5.0	212.3	32.7
PESO TOTAL (kg)			
CA50	85.6		
CA60	32.7		

Volume de concreto (C-20) = 1.28 m³
Área de forma = 28.08 m²



PREFEITURA MUNICIPAL DE VISCONDE DO RIO BRANCO - MG
SECRETARIA MUNICIPAL DE OBRAS E MOBILIDADE URBANA
PROJETO ESTRUTURAL MCMU - F186

PLANTA DE ARMADURAS - NÍVEL 01 (TETO)

LOCAL: RUA AVELINO CARDOSO, RANCHO VERDE II - VISCONDE DO RIO BRANCO/MG

DATA: 05/08/2025 ESCALA: 1/50 REVISÃO: 002 FOLHA: 03/03

RESPONSÁVEL TÉCNICO: EDUARDO MARTINS PRATA
PROFESSOR DE GRADUAÇÃO EM ENGENHARIA CIVIL
CREA MG 047 0090

PROPRIETÁRIO: PREFEITURA MUNICIPAL DE VISCONDE DO RIO BRANCO
CNPJ: 16.137.607/0001-03