

RELAÇÃO DO AÇO - VIGAS NÍVEL 1 - TETO

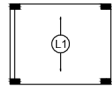
VIGAS	V1	V2	V3	V4	V5	V6	V7	V8	V9
ACAO	1	5,0	308	88	2002				
CABO	3	6,3	4	849	2276				
	6	6,3	2	264	109				
	8	6,3	1	219	719				
	9	6,3	2	844	2002				
	10	6,3	4	849	2276				
	11	6,3	4	273	1092				
	12	6,3	2	264	109				
	14	6,3	1	219	818				
	16	6,3	1	219	818				
	18	6,3	1	219	818				
	19	6,3	1	219	818				
	20	6,3	1	219	818				
	21	6,3	1	219	818				

RESUMO DO AÇO

ACAO	DIAM (mm)	C TOTAL (mm)	PESO x 0,4 (kg)
ACAO	6,3	6,2	1,9
CABO	6,3	100,8	32,7
PESO TOTAL			34,6

VOLUME DE CONCRETO (C-20) = 1,78 m³
 Área de forma = 32,87 m²

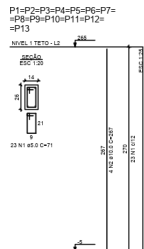
ATENÇÃO:
 Prever armaduras de espigas e respectivos pilares de amarração das paredes (alças e topo ao) de laje (alça), conforme método construtivo empregado.
 Prever eventuais estruturas adicionais de pilares e vigas para o lajeado, conforme método construtivo empregado.



Armação positiva das lajes do pavimento Nível 1 Teto escala 1:50



Planta de vigotas pré-moldadas escala 1:50



RELAÇÃO DO AÇO - PILARES NÍVEL 1 - TETO

PILARES	P1	P2	P3	P4	P5	P6	P7	P8	P9	P10	P11	P12	P13
ACAO	1	5,0	228	21	222								
CABO	2	15,2	52	247	1324								

RESUMO DO AÇO

ACAO	DIAM (mm)	C TOTAL (mm)	PESO x 0,4 (kg)
ACAO	5,0	212,3	8,5
CABO	6,3	212,3	32,7
PESO TOTAL			41,2

VOLUME DE CONCRETO (C-20) = 1,28 m³
 Área de forma = 28,08 m²

LUIZ FABIO ANTONUCCI
 Assinado de forma digital por LUIZ FABIO ANTONUCCI
 FILHO:05259323645
 9323645
 Dados: 2025.08.26 11:12:26 -03'00'

Documento assinado digitalmente
 EDUARDO MARTINS PRATA
 Data: 25/08/2025 18:36:58-0300
 Verifique em https://validar.jf.gov.br

PLANTA DE ARMADURAS - NÍVEL 01 - TETO

PROJETO: PLANO MUNICIPAL DE ORDENAMENTO DO RIO BRANCO - VIGAS
 INTERMUNICIPAL DO MUNICÍPIO DE RIO BRANCO - RO

PROJETO: PLANO MUNICIPAL DE ORDENAMENTO DO RIO BRANCO - VIGAS
 INTERMUNICIPAL DO MUNICÍPIO DE RIO BRANCO - RO

PROJETO: PLANO MUNICIPAL DE ORDENAMENTO DO RIO BRANCO - VIGAS
 INTERMUNICIPAL DO MUNICÍPIO DE RIO BRANCO - RO

FORMATO A1 - ATENÇÃO: SEU A1 NÃO É EXTERNO: 841 x 594 mm.