

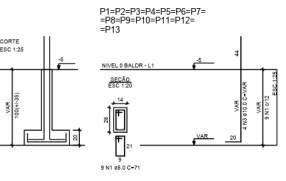
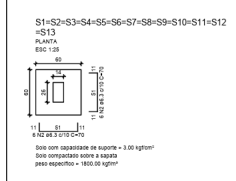
RELAÇÃO DO AÇO - NÍVEL 0 BALDRAME

ACQ	N	DIAM	QUANT	C.TOTAL	RESO	0%
CARGO	1	5.0	86	86	2840	
CARGO	2	5.0	209	209	6670	
CARGO	3	6.3	4	4	127	
CARGO	4	6.3	4	4	127	
CARGO	5	6.3	4	4	127	
CARGO	6	6.3	4	4	127	
CARGO	7	6.3	4	4	127	
CARGO	8	6.3	4	4	127	
CARGO	9	6.3	4	4	127	
CARGO	10	6.3	4	4	127	
CARGO	11	6.3	4	4	127	
CARGO	12	6.3	4	4	127	
CARGO	13	6.3	4	4	127	
CARGO	14	6.3	4	4	127	
CARGO	15	6.3	4	4	127	
CARGO	16	6.3	4	4	127	
CARGO	17	6.3	4	4	127	
CARGO	18	6.3	4	4	127	
CARGO	19	6.3	4	4	127	
CARGO	20	6.3	4	4	127	
CARGO	21	6.3	4	4	127	
CARGO	22	6.3	4	4	127	
CARGO	23	6.3	4	4	127	
CARGO	24	6.3	4	4	127	
CARGO	25	6.3	4	4	127	
CARGO	26	6.3	4	4	127	
CARGO	27	6.3	4	4	127	
CARGO	28	6.3	4	4	127	
CARGO	29	6.3	4	4	127	
CARGO	30	6.3	4	4	127	
CARGO	31	6.3	4	4	127	
CARGO	32	6.3	4	4	127	
CARGO	33	6.3	4	4	127	
CARGO	34	6.3	4	4	127	
CARGO	35	6.3	4	4	127	
CARGO	36	6.3	4	4	127	
CARGO	37	6.3	4	4	127	
CARGO	38	6.3	4	4	127	
CARGO	39	6.3	4	4	127	
CARGO	40	6.3	4	4	127	
CARGO	41	6.3	4	4	127	
CARGO	42	6.3	4	4	127	
CARGO	43	6.3	4	4	127	
CARGO	44	6.3	4	4	127	
CARGO	45	6.3	4	4	127	
CARGO	46	6.3	4	4	127	
CARGO	47	6.3	4	4	127	
CARGO	48	6.3	4	4	127	
CARGO	49	6.3	4	4	127	
CARGO	50	6.3	4	4	127	
CARGO	51	6.3	4	4	127	
CARGO	52	6.3	4	4	127	
CARGO	53	6.3	4	4	127	
CARGO	54	6.3	4	4	127	
CARGO	55	6.3	4	4	127	
CARGO	56	6.3	4	4	127	
CARGO	57	6.3	4	4	127	
CARGO	58	6.3	4	4	127	
CARGO	59	6.3	4	4	127	
CARGO	60	6.3	4	4	127	
CARGO	61	6.3	4	4	127	
CARGO	62	6.3	4	4	127	
CARGO	63	6.3	4	4	127	
CARGO	64	6.3	4	4	127	
CARGO	65	6.3	4	4	127	
CARGO	66	6.3	4	4	127	
CARGO	67	6.3	4	4	127	
CARGO	68	6.3	4	4	127	
CARGO	69	6.3	4	4	127	
CARGO	70	6.3	4	4	127	
CARGO	71	6.3	4	4	127	
CARGO	72	6.3	4	4	127	
CARGO	73	6.3	4	4	127	
CARGO	74	6.3	4	4	127	
CARGO	75	6.3	4	4	127	
CARGO	76	6.3	4	4	127	
CARGO	77	6.3	4	4	127	
CARGO	78	6.3	4	4	127	
CARGO	79	6.3	4	4	127	
CARGO	80	6.3	4	4	127	
CARGO	81	6.3	4	4	127	
CARGO	82	6.3	4	4	127	
CARGO	83	6.3	4	4	127	
CARGO	84	6.3	4	4	127	
CARGO	85	6.3	4	4	127	
CARGO	86	6.3	4	4	127	
CARGO	87	6.3	4	4	127	
CARGO	88	6.3	4	4	127	
CARGO	89	6.3	4	4	127	
CARGO	90	6.3	4	4	127	
CARGO	91	6.3	4	4	127	
CARGO	92	6.3	4	4	127	
CARGO	93	6.3	4	4	127	
CARGO	94	6.3	4	4	127	
CARGO	95	6.3	4	4	127	
CARGO	96	6.3	4	4	127	
CARGO	97	6.3	4	4	127	
CARGO	98	6.3	4	4	127	
CARGO	99	6.3	4	4	127	
CARGO	100	6.3	4	4	127	

RESUMO DO AÇO

ACQ	DIAM	C.TOTAL	RESO	0%
CARGO	5.0	217	217	6740
CARGO	6.3	217	217	6740
CARGO	8.0	217	217	6740
CARGO	10.0	217	217	6740
CARGO	12.5	217	217	6740
CARGO	15.0	217	217	6740
CARGO	17.5	217	217	6740
CARGO	20.0	217	217	6740
CARGO	22.5	217	217	6740
CARGO	25.0	217	217	6740
CARGO	27.5	217	217	6740
CARGO	30.0	217	217	6740
CARGO	32.5	217	217	6740
CARGO	35.0	217	217	6740
CARGO	37.5	217	217	6740
CARGO	40.0	217	217	6740
CARGO	42.5	217	217	6740
CARGO	45.0	217	217	6740
CARGO	47.5	217	217	6740
CARGO	50.0	217	217	6740
CARGO	52.5	217	217	6740
CARGO	55.0	217	217	6740
CARGO	57.5	217	217	6740
CARGO	60.0	217	217	6740
CARGO	62.5	217	217	6740
CARGO	65.0	217	217	6740
CARGO	67.5	217	217	6740
CARGO	70.0	217	217	6740
CARGO	72.5	217	217	6740
CARGO	75.0	217	217	6740
CARGO	77.5	217	217	6740
CARGO	80.0	217	217	6740
CARGO	82.5	217	217	6740
CARGO	85.0	217	217	6740
CARGO	87.5	217	217	6740
CARGO	90.0	217	217	6740
CARGO	92.5	217	217	6740
CARGO	95.0	217	217	6740
CARGO	97.5	217	217	6740
CARGO	100.0	217	217	6740

VOLUME DE CONCRETO (C-25 MPa) = 1.81 m³
 Área de forma = 38.25 m²



ATENÇÃO:
 Adotada Classe de Agressividade Ambiental I, conforme NBR 6118:2024, item 7.4.7.6. O responsável técnico deve verificar necessidade de ajustes conforme características locais da obra.

ATENÇÃO:
 Considerando que o segmento de arranque de pilar em contato com o solo é variável conforme cada laje e características de obra, e de forma a atender a NBR 6118:2024, item 7.4.7.6.1 tab. 7.2, hábito nº 01, o trecho dos pilares em contato com o solo junto aos elementos de fundação, a armadura deve ter comprimento nominal ≥ 45 cm, para aumento de durabilidade, recomenda-se executar a cauda dos arranques na parte em contato com o solo com afastamento maior.

Exemplo: Se o pilar for 14x26, e adotado classe de agressividade ambiental I, comprimento 2,50m, é recomendável fazer o trecho de cauda em contato com o solo com 2,00m a mais em cada face, ou seja, 18x30.

FORNATEC AT - ATENDIMENTO TÉCNICO
 EXTENSÃO: 8411.5541100

LUIZ FABIO ANTONUCCI
 FILHO:05259323645
 323645

Assinado de forma digital por **LUIZ FABIO ANTONUCCI**
 FILHO:05259323645
 Dados: 2025.08.26 11:13:21 -03'00'

Documento assinado digitalmente
EDUARDO MARTINS PRATA
 Data: 20/08/2025 18:25:14-0300
 Verifique em <https://validar.rj.gov.br>

PLANTA DE ARMADURAS - NÍVEL 0 (BALDRAME)

ACQ	DIAM	C.TOTAL	RESO	0%
CARGO	5.0	117	117	3630
CARGO	6.3	188	188	5820
CARGO	8.0	82	82	2544
CARGO	10.0	82	82	2544
CARGO	12.5	82	82	2544
CARGO	15.0	82	82	2544
CARGO	17.5	82	82	2544
CARGO	20.0	82	82	2544
CARGO	22.5	82	82	2544
CARGO	25.0	82	82	2544
CARGO	27.5	82	82	2544
CARGO	30.0	82	82	2544
CARGO	32.5	82	82	2544
CARGO	35.0	82	82	2544
CARGO	37.5	82	82	2544
CARGO	40.0	82	82	2544
CARGO	42.5	82	82	2544
CARGO	45.0	82	82	2544
CARGO	47.5	82	82	2544
CARGO	50.0	82	82	2544
CARGO	52.5	82	82	2544
CARGO	55.0	82	82	2544
CARGO	57.5	82	82	2544
CARGO	60.0	82	82	2544
CARGO	62.5	82	82	2544
CARGO	65.0	82	82	2544
CARGO	67.5	82	82	2544
CARGO	70.0	82	82	2544
CARGO	72.5	82	82	2544
CARGO	75.0	82	82	2544
CARGO	77.5	82	82	2544
CARGO	80.0	82	82	2544
CARGO	82.5	82	82	2544
CARGO	85.0	82	82	2544
CARGO	87.5	82	82	2544
CARGO	90.0	82	82	2544
CARGO	92.5	82	82	2544
CARGO	95.0	82	82	2544
CARGO	97.5	82	82	2544
CARGO	100.0	82	82	2544