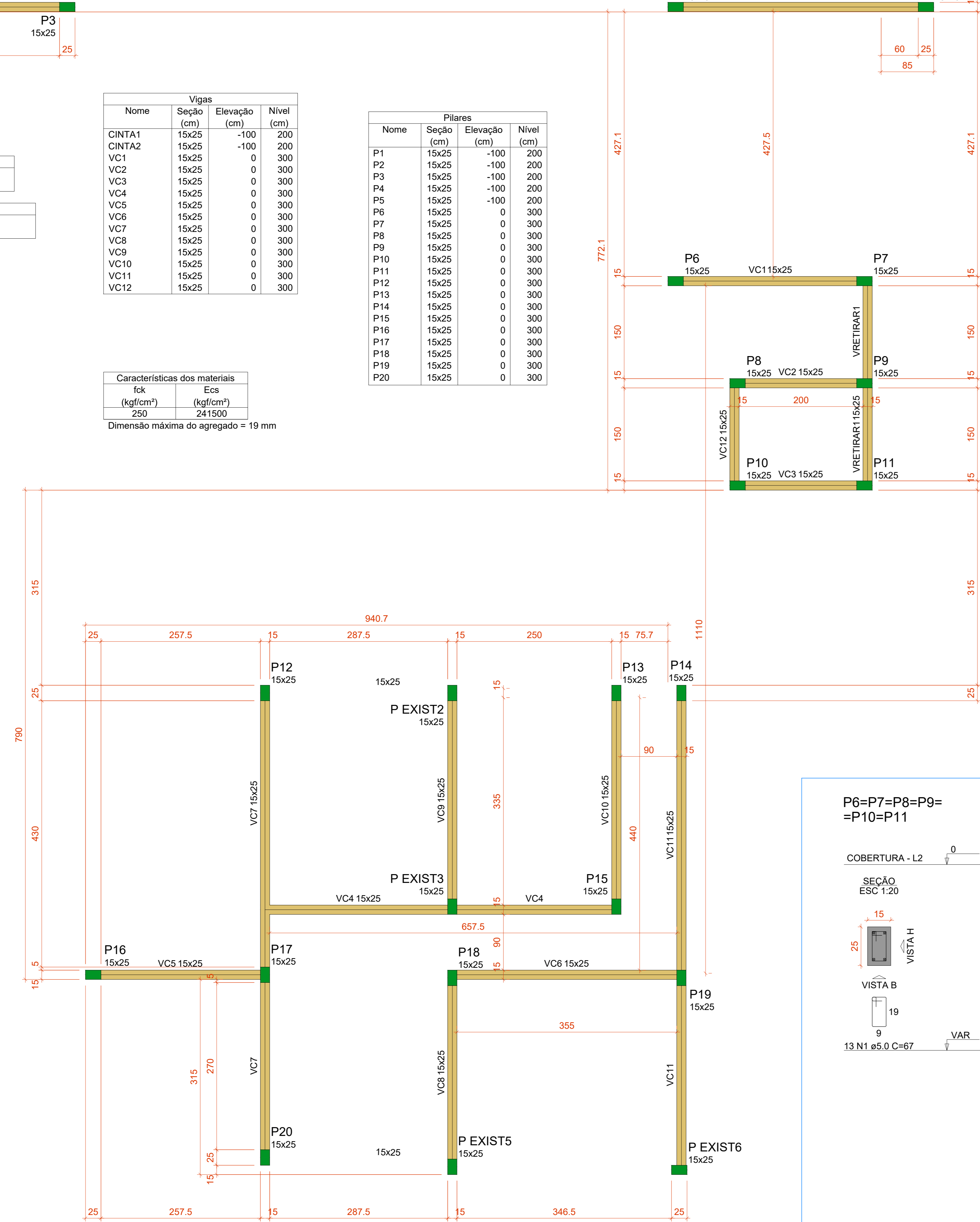


Vigas			
Nome	Seção (cm)	Elevação (cm)	Nível (cm)
CINTA1	15x25	-100	200
CINTA2	15x25	-100	200
VC1	15x25	0	300
VC2	15x25	0	300
VC3	15x25	0	300
VC4	15x25	0	300
VC5	15x25	0	300
VC6	15x25	0	300
VC7	15x25	0	300
VC8	15x25	0	300
VC9	15x25	0	300
VC10	15x25	0	300
VC11	15x25	0	300
VC12	15x25	0	300

Pilares			
Nome	Seção (cm)	Elevação (cm)	Nível (cm)
P1	15x25	-100	200
P2	15x25	-100	200
P3	15x25	-100	200
P4	15x25	-100	200
P5	15x25	-100	200
P6	15x25	0	300
P7	15x25	0	300
P8	15x25	0	300
P9	15x25	0	300
P10	15x25	0	300
P11	15x25	0	300
P12	15x25	0	300
P13	15x25	0	300
P14	15x25	0	300
P15	15x25	0	300
P16	15x25	0	300
P17	15x25	0	300
P18	15x25	0	300
P19	15x25	0	300
P20	15x25	0	300

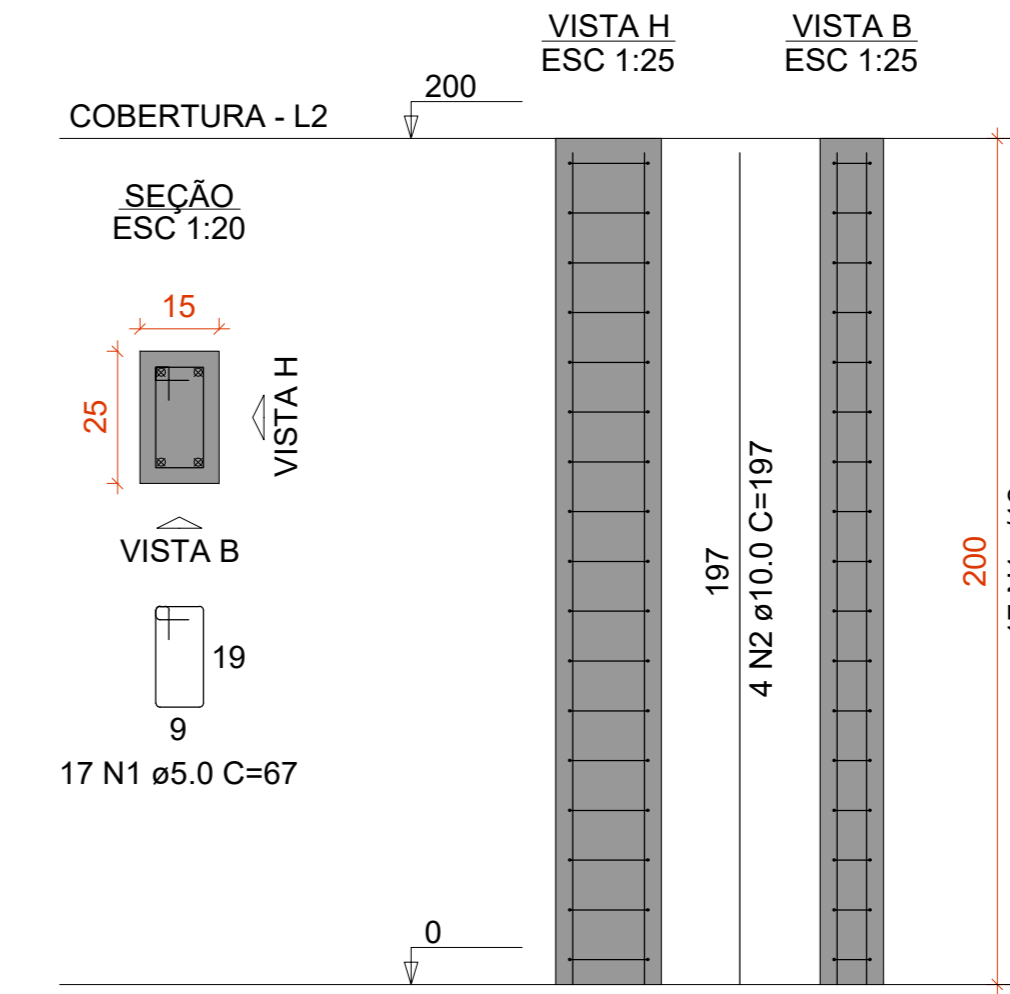
Características dos materiais	
fck (kgf/cm ²)	Ecs (kgf/cm ²)
250	241500

Dimensão máxima do agregado = 19 mm

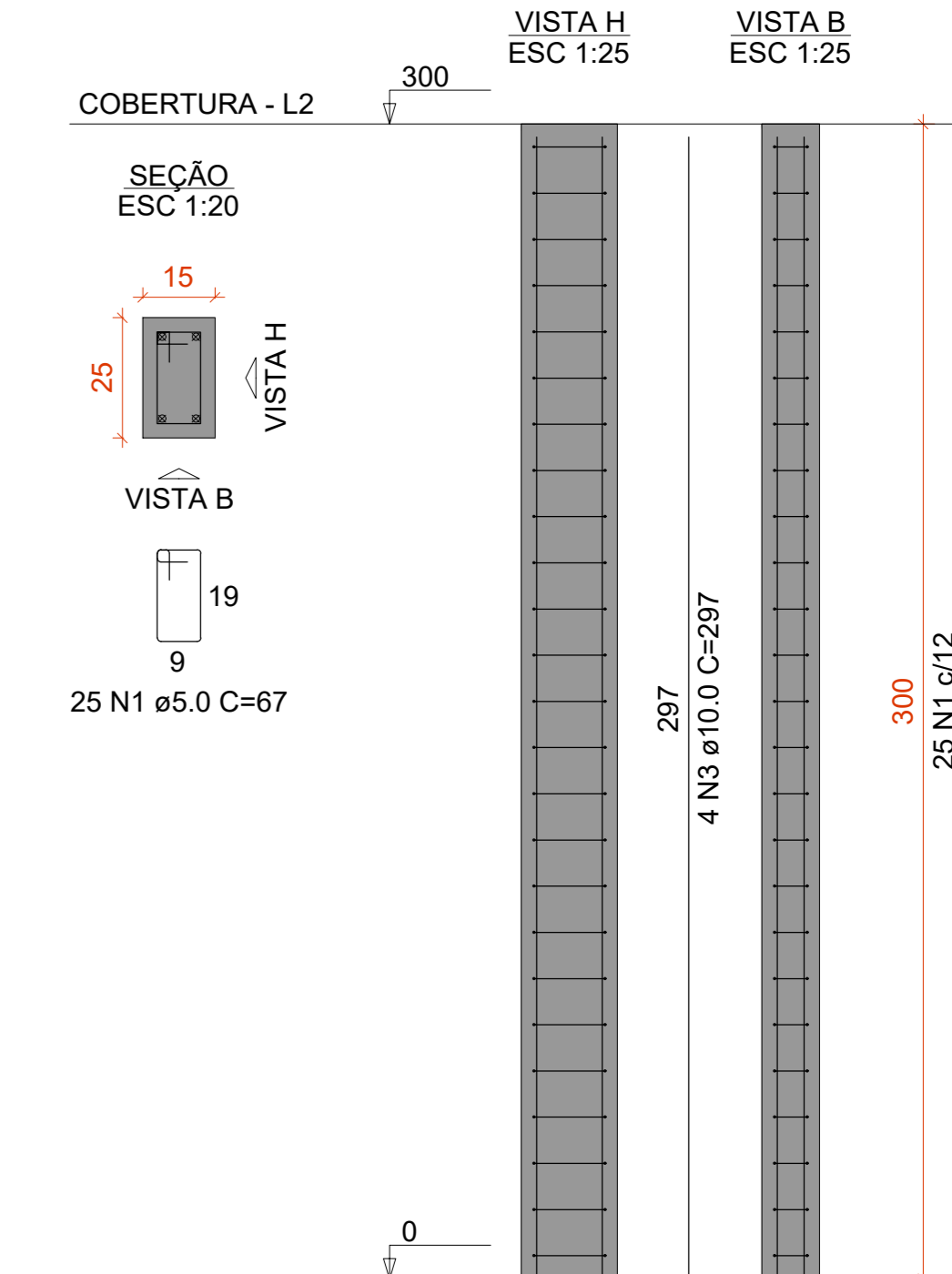


Forma do pavimento Cobertura (Nível 300)
escala 1:50

P1=P2=P3=P4=P5



P6=P7=P8=P9=P10=P11=
P12=P13=P14=P15=P16=
P17=P18=P19=P20



RELAÇÃO DO AÇO

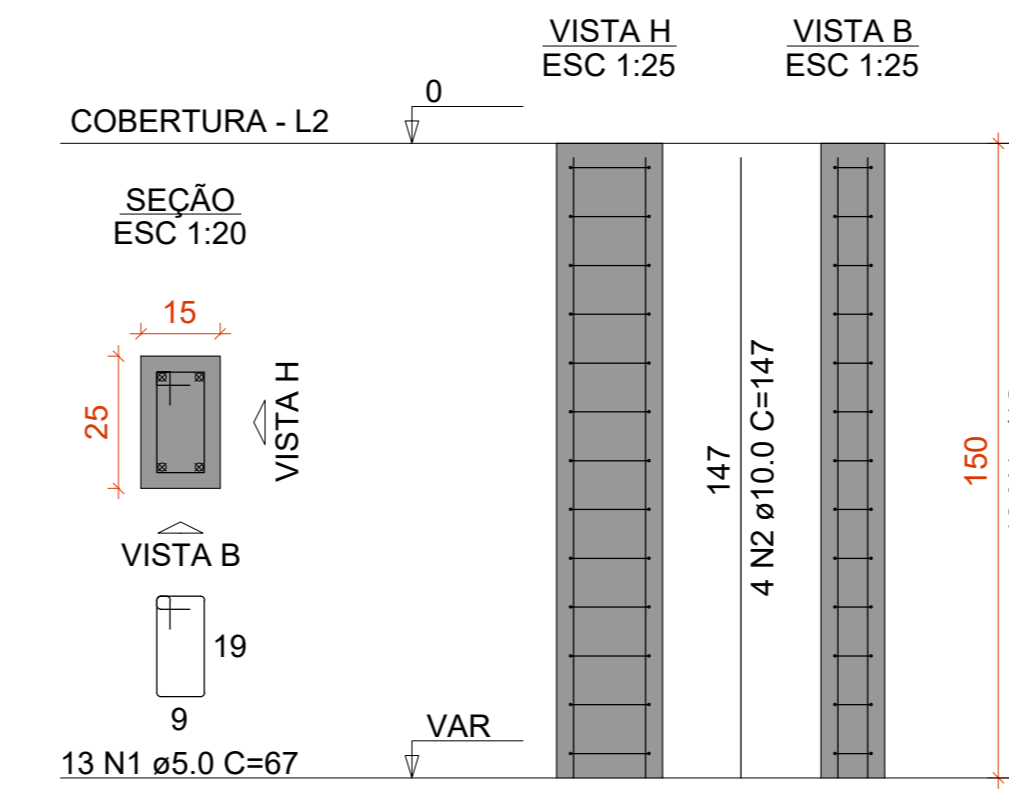
5xP1		15xP6			
AÇO	N	DIAM (mm)	QUANT	C.UNIT (cm)	C.TOTAL (cm)
CA60	1	5.0	460	67	30820
CA50	2	10.0	20	197	3940
CA50	3	10.0	60	297	17820

RESUMO DO AÇO

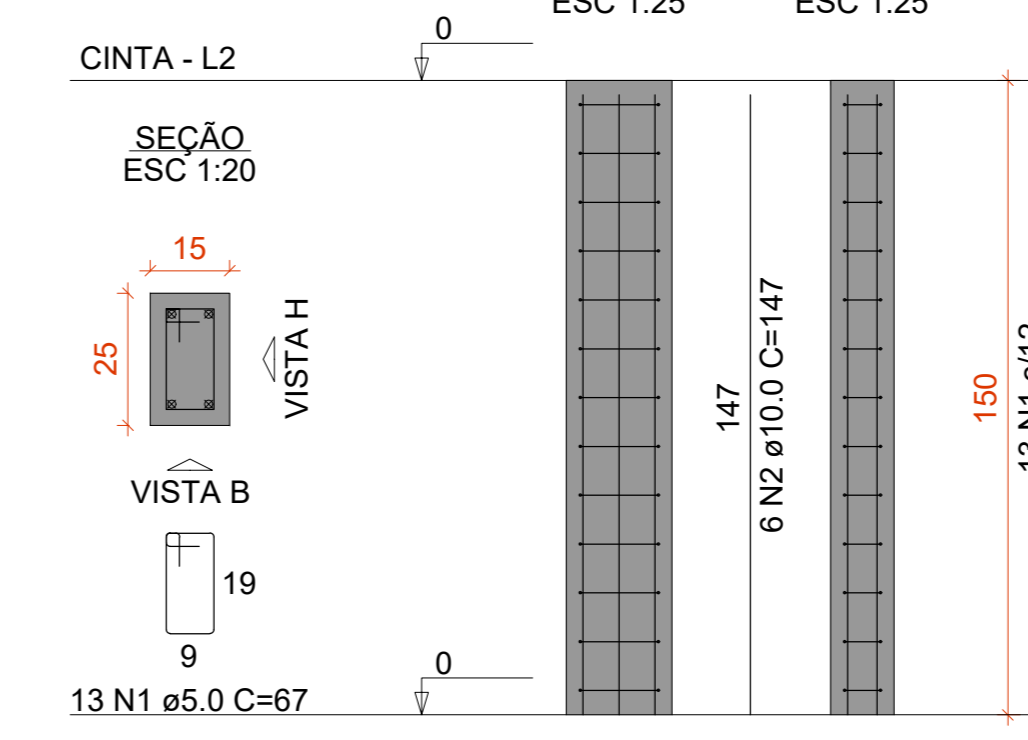
AÇO	DIAM (mm)	C.TOTAL (m)	PESO + 10% (kg)
CA50	10.0	217.6	147.6
CA60	5.0	308.2	52.3
PESO TOTAL (kg)			147.6
CA50			147.6
CA60			52.3

Volume de concreto (C-25) = 2.06 m³
Área de forma = 44.00 m²

P6=P7=P8=P9=
P10=P11



P1=P2=P3=P4=P5



RELAÇÃO DO AÇO

6xP1		5xP2			
AÇO	N	DIAM (mm)	QUANT	C.UNIT (cm)	C.TOTAL (cm)
CA60	1	5.0	143	67	9581
CA50	2	10.0	48	147	7056

RESUMO DO AÇO

AÇO	DIAM (mm)	C.TOTAL (m)	PESO + 10% (kg)
CA50	10.0	70.6	47.9
CA60	5.0	95.8	16.2
PESO TOTAL (kg)			47.9
CA50			47.9
CA60			16.2

Volume de concreto (C-25) = 0.62 m³
Área de forma = 13.20 m²

ESTRUTURAL

03/04

OBRA: REFORMA DO PRÉDIO DA ANTIGA EXTENSAO DO DOM JAIME DE CRISTALÂNDIA - TO
PROPRIETÁRIO: FUNDO MUNICIPAL DE EDUCACAO - FME
LOCAL: RUA 13, QUADRA 08 - ESC. MUNICIPAL DOM JAIME ANTONIO SCHUCK II

PROPRIETÁRIO	CPF: 18.138.175/0001-25	ASS.: FUNDO MUNICIPAL DE EDUCACAO - FME
AUTOR DO PROJETO	CREA: 311272/AP-TO	ASS.: <i>Mateus Dias dos Santos Alves</i> Eng.º Civil: MATEUS DIAS DOS SANTOS ALVES
RESP. TÉCNICO	CREA: _____ ART: _____	ASS.: _____ Eng.º Civil: _____
FIRMA RESP.	CREA: _____ ART: _____	ASS.: _____

ESCALA: INDICADA	DATA: Março/2025	CONFERIDO:	CADASTRADO:	CAD: MATEUS DIAS
------------------	------------------	------------	-------------	------------------

CONTEUDO:
- PLANTA DE FORMA VIGA DE COBERTURA
- DET. ESTACAS
- DET. PILARES