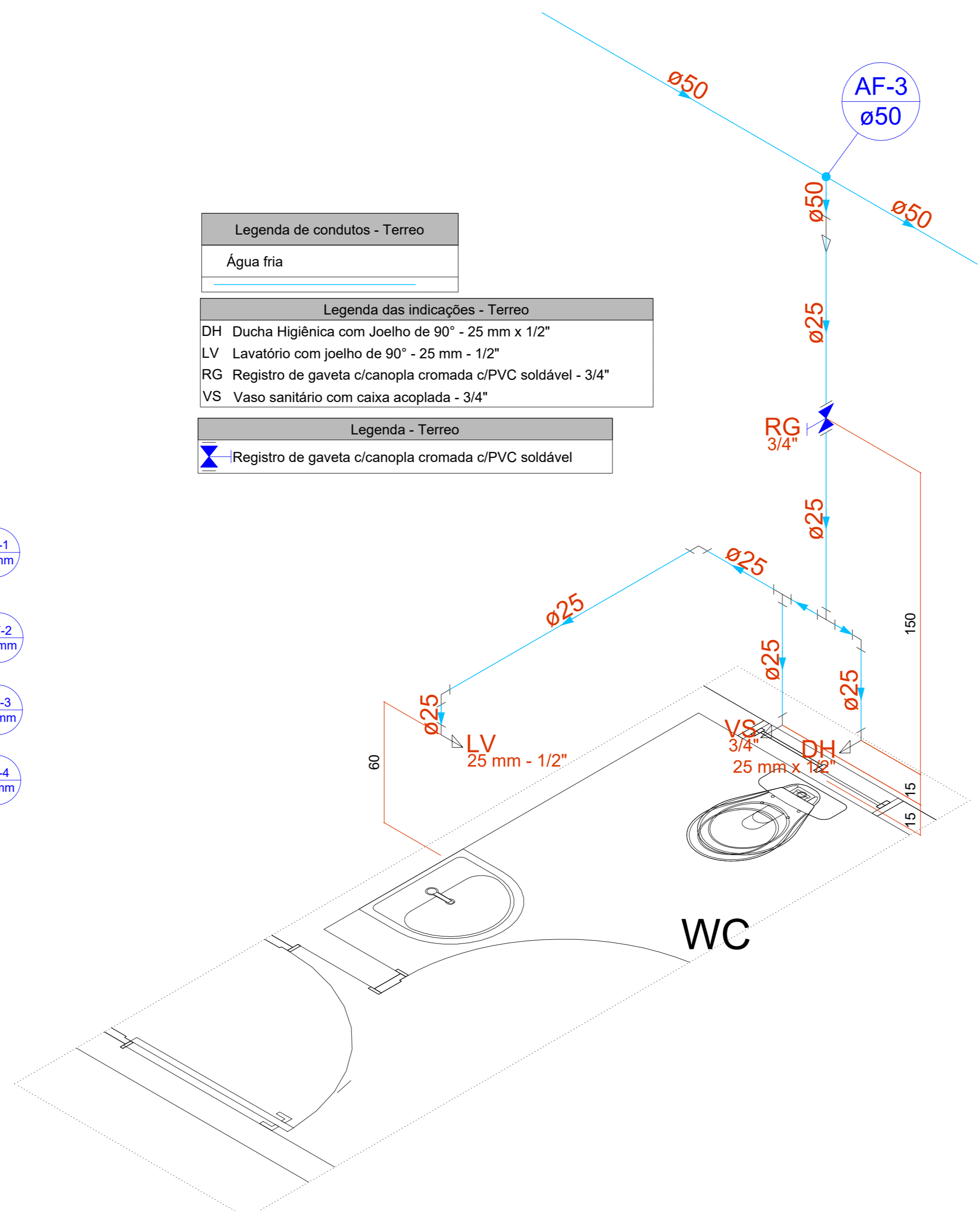




1 Instalações hidráulicas - Térreo
ESCALA 1 : 50

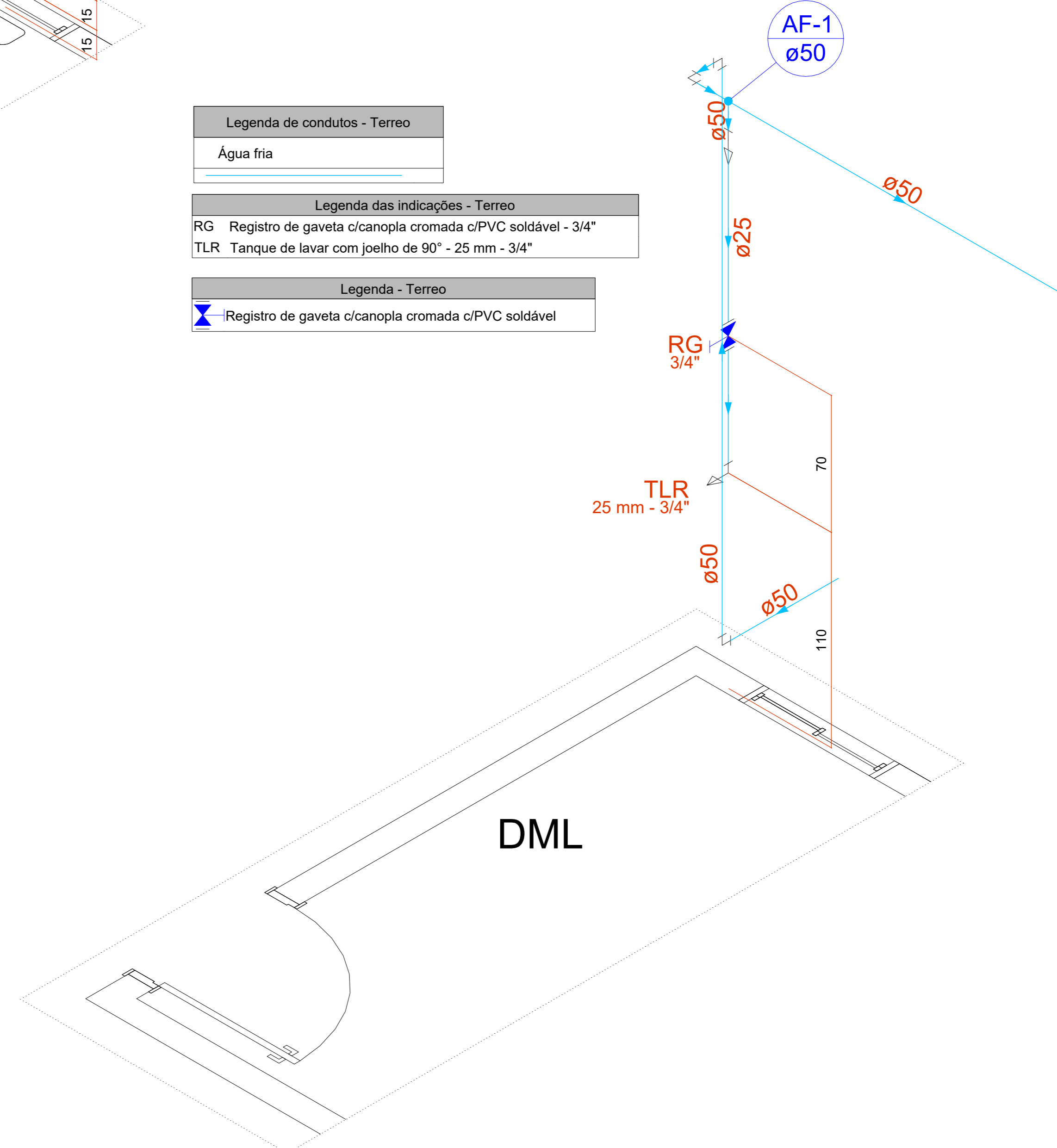
Legenda de condutos - Térreo	
Água fria	
Legenda das indicações - Térreo	
DH Ducha Higiénica com Joelho de 90° - 25 mm x 1/2"	
LV Lavatório com joelho de 90° - 25 mm - 1/2"	
RG Registro de gaveta c/canopla cromada c/PVC soldável - 3/4"	
VS Vaso sanitário com caixa acoplada - 3/4"	
Legenda - Térreo	
Alimentador Predial	
Registro de gaveta c/canopla cromada c/PVC soldável	

5 DETALHE WC
1:25



Legenda de condutos - Térreo	
Água fria	
Legenda das indicações - Térreo	
RG Registro de gaveta c/canopla cromada c/PVC soldável - 3/4"	
TLR Tanque de lavar com joelho de 90° - 25 mm - 3/4"	
Legenda - Térreo	
Registro de gaveta c/canopla cromada c/PVC soldável	

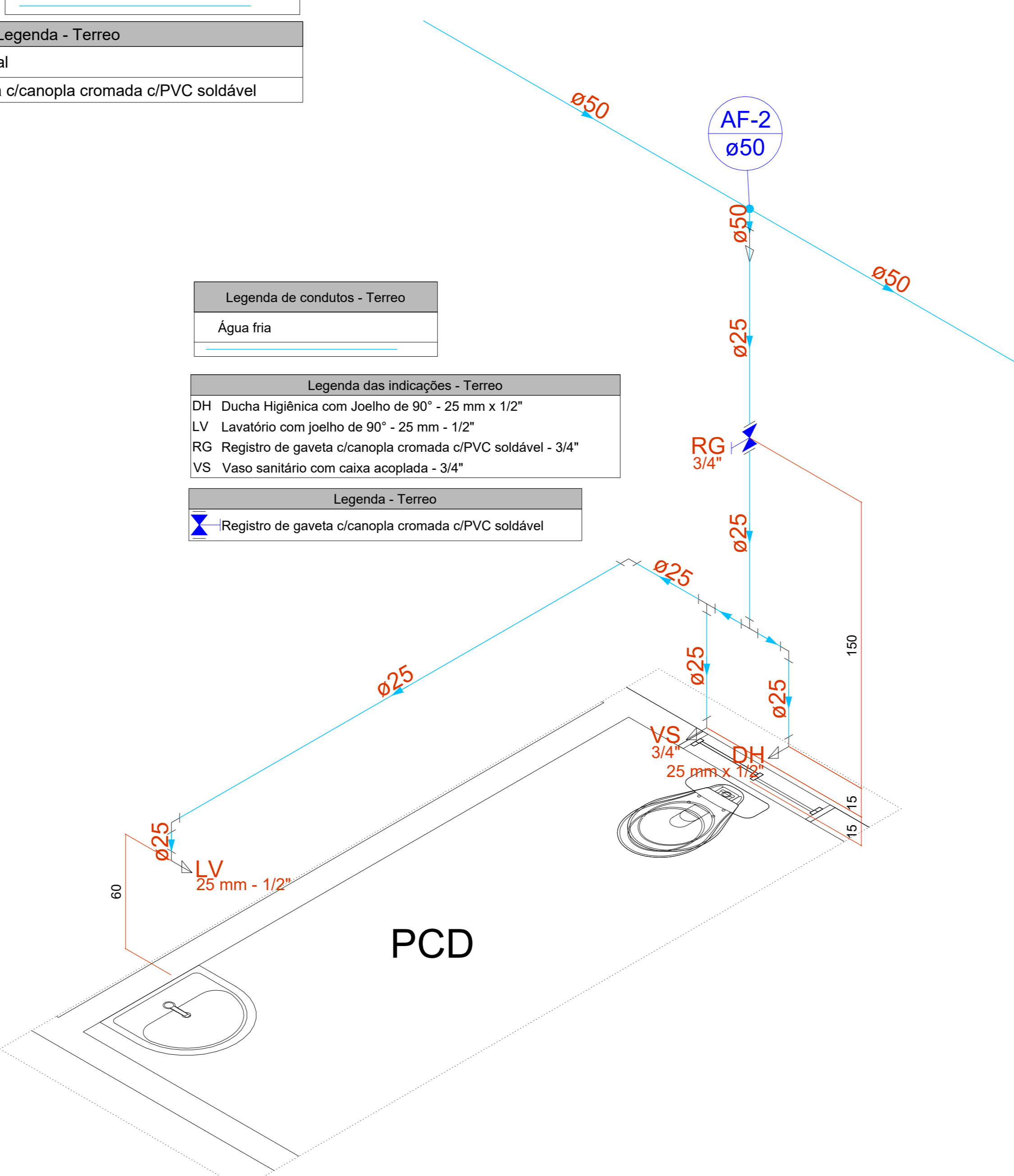
4 DETALHE DML
1:25



Legenda de condutos - Térreo	
Água fria	
Legenda - Térreo	
Alimentador Predial	
Registro de gaveta c/canopla cromada c/PVC soldável	

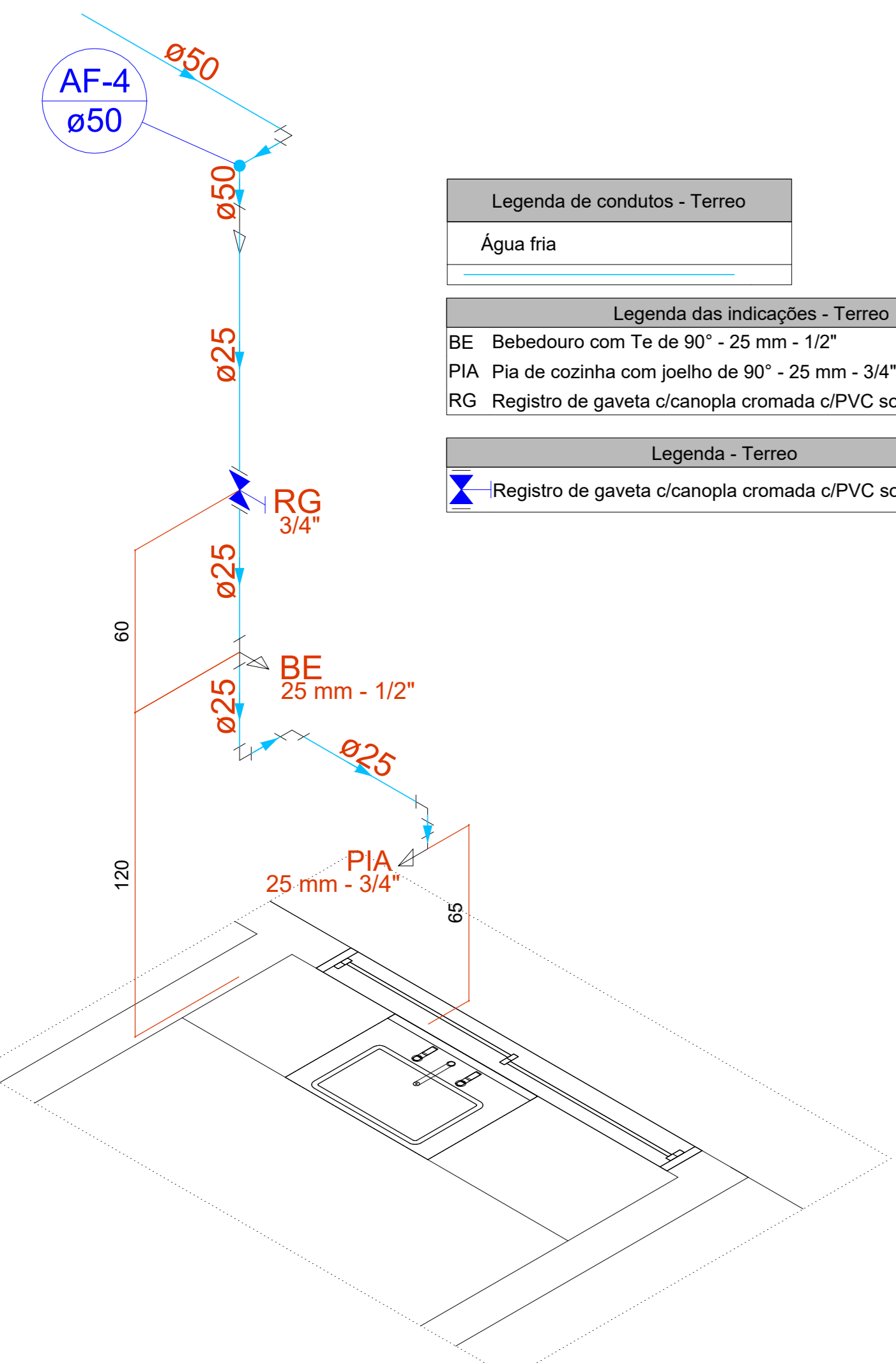
Legenda de condutos - Térreo	
Água fria	
Legenda das indicações - Térreo	
DH Ducha Higiénica com Joelho de 90° - 25 mm x 1/2"	
LV Lavatório com joelho de 90° - 25 mm - 1/2"	
RG Registro de gaveta c/canopla cromada c/PVC soldável - 3/4"	
VS Vaso sanitário com caixa acoplada - 3/4"	
Legenda - Térreo	
Registro de gaveta c/canopla cromada c/PVC soldável	

3 DETALHE PCD
1:25



Legenda de condutos - Térreo	
Água fria	
Legenda das indicações - Térreo	
BE Bebedouro com Te de 90° - 25 mm - 1/2"	
PIA Pia de cozinha com joelho de 90° - 25 mm - 3/4"	
RG Registro de gaveta c/canopla cromada c/PVC soldável - 3/4"	
Legenda - Térreo	
Registro de gaveta c/canopla cromada c/PVC soldável	

2 DETALHE COPA
1:25



Lista de materiais - Térreo	
Alimentação	
Ferro maleável classe 10	
Colar de tomada de Ff"	
1 1/2"	1 pç
Metais	
Registro de esfera	
1 1/2"	1 pç
PVC rígido roscável	
Curva 90 c/ rosca	
1.1/2"	1 pç
PVC rígido soldável	
Adapt sold.curto c/bolsa-rosca p registro	
50 mm - 1.1/2"	1 pç
Água fria	
Aparelho	
Bebedouro	
25mmx 1/2"	1 pç
Ducha higiénica	
25mm x 1/2"	2 pç
Torneira de Pia de Cozinha	
25mm - 3/4"	1 pç
Torneira de Tanque de Lavar	
25mmx 3/4"	1 pç
Torneira de lavatório	
25 mm - 1/2"	2 pç
Vaso Sanitário c/ cx. acoplada	
1/2"	2 pç
Metais	
Registro de gaveta c/ canopla cromada	
3/4"	4 pç
PVC Acessórios	
Engate flexível cobre cromado com canopla	
1/2 - 30cm	2 pç
Engate flexível plástico	
1/2 - 30cm	3 pç
PVC rígido soldável	
Adapt sold.curto c/bolsa-rosca p registro	
25 mm - 3/4"	8 pç
Bucha de redução sold. longa	
50 mm - 25 mm	4 pç
Curva 90 soldável	
25 mm	8 pç
Joelho 90° soldável	
25 mm	1 pç
50 mm	7 pç
Luva soldável	
50 mm	4 pç
Tubos	
25 mm	16.38 m
50 mm	16.25 m
Tê 90 soldável	
25 mm	4 pç
50 mm	3 pç
PVC soldável azul c/ bucha latão	
Joelho 90° soldável com bucha de latão	
25 mm - 3/4"	2 pç
Joelho de redução 90° soldável com bucha de latão	
25 mm - 1/2"	6 pç
Tê red.90 sold c/ bucha latão B central	
25 mm - 1/2"	1 pç

OBSERVAÇÕES HIDRAULICA:

- 1 - AS INSTALAÇÕES DEVERÃO PERMITIR FÁCIL ACESSO PARA QUALQUER NECESSIDADE DE REPARO E NÃO DEVERÁ PREJUDICAR A ESTABILIDADE DA CONSTRUÇÃO.
- 2 - A TUBULAÇÃO NÃO DEVERÁ FICAR SOLIDÁRIA À ESTRUTURA DA CONSTRUÇÃO, DEVENDO EXISTIR FOLGA AO REDOR DO TUBO NAS TRAVESSIAS DE ESTRUTURAS OU PAREDES, PARA SE EVITAR DANOS À TUBULAÇÃO NA OCORRÊNCIA DE EVENTUAIS RECALQUES (REBAIXAMENTO DA TERRA OU DA PAREDE APÓS A CONSTRUÇÃO DA OBRA).
- 3 - AS TUBULAÇÕES DEVEM SER ASSENTADAS EM TERRENO RESISTENTE OU SOBRE BASE APROPRIADA, LIVRE DE DETRITOS OU MATERIAIS PONTIAGUDOS.
- 4 - UTILIZAR TUBOS DA TIGRE OU SIMILAR DE PRIMEIRA QUALIDADE.
- 5 - LIXAR E LIMPAR COMPLETAMENTE A SUPERFÍCIE A SER COLADA.
- 6 - TODAS AS LIGAÇÕES, DEVERÃO SER FEITAS POR FIRMAS ESPECIALIZADAS.
- 7 - ATENÇÃO AO PROJETO, QUALQUER MODIFICAÇÃO DEVERÁ CONSULTAR PRIMEIRO O PROJETISTA.

PROJETO:	HIDRÁULICO	FOLHA:	01/01
OBRA:	REFORMA DO PRÉDIO DA ANTIGA EXTENSAO DO DOM JAIMÉ DE CRISTALÂNDIA - TO		
PROPRIETÁRIO:	FUNDO MUNICIPAL DE EDUCACAO - FME		
LOCAL:	RUA 13, QUADRA 08 - ESC. MUNICIPAL DOM JAIMÉ ANTONIO SCHUCK II		
PROPRIETÁRIO	CPF: 18.138.175/0001-25	ASS.:	FUNDO MUNICIPAL DE EDUCACAO - FME
AUTOR DO PROJETO	CREA: 311272/AP-TO	ART.:	Eng.º Civil: MATEUS DIAS DOS SANTOS ALVES
RESP.TÉCNICO	CREA:	ART.:	Eng.º Civil:
FIRMA RESP.	CREA:	ASS.:	
	ART.:		
ESCALA:	INDICADA	DATA:	Março/2025
CONFERIDO:		CADASTRADO:	
CAD:	MATEUS DIAS		
CONTEUDO:	- HIDRÁULICO TÉRREO		