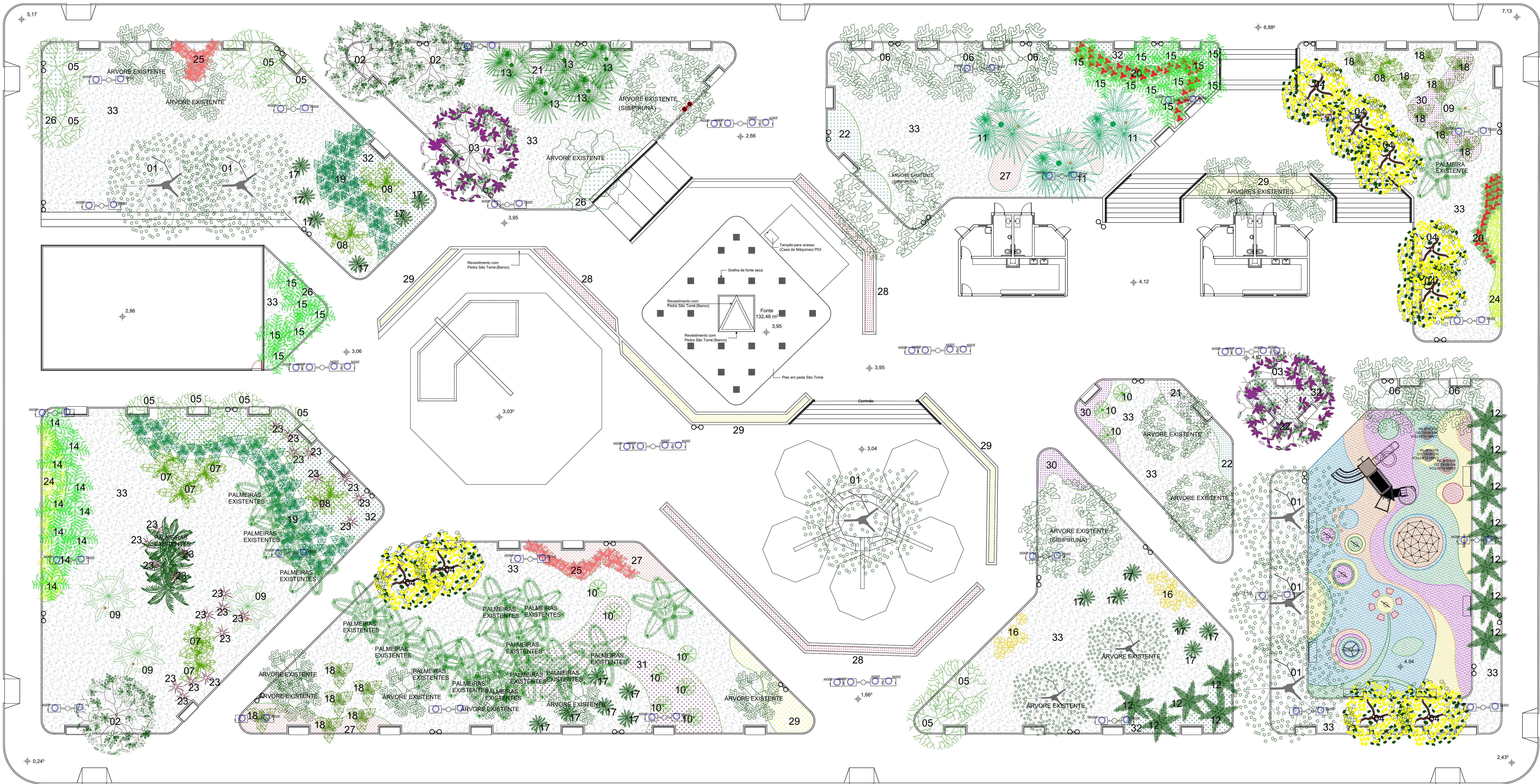


Nº Revisto	Descrição	Modificado por	Data



QUADRO DE ESPÉCIES VEGETAIS				
COD.	NOME CIENTÍFICO	NOME POPULAR	QUANT.	PORTE UNID.
Árvores				
1	<i>Terminalia mantali</i>	Sete Copas Africana	6	2m muda
2	<i>Tabebuia rosealba</i>	Ipê-branco	9	2m muda
3	<i>Tabebuia impetiginosa</i>	Ipê-roxo	2	2m muda
4	<i>Lophanthera lactescens</i>	Lofãntera	9	2m muda
5	<i>Plumeria rubra</i>	Jasminim-manga	10	2m muda
6	<i>Pilium decipiens</i>	Árvore samambaia	5	2m muda
7	<i>Streitzia alba</i>	Streitzia alba	5	2m muda
8	<i>Ravenala madagascariensis</i>	Ravenala	4	2m muda
9	<i>Pandanus veitchii</i>	Pândano	4	2m muda
10	<i>Cordyline Australis</i>	Dracena arborea	10	0,5m muda
Palmeiras				
11	<i>Bismarckia</i>	Bismarckia	3	2m muda
12	<i>Wodyetia bifurcata</i>	Babo-de-raposa	12	2m muda
13	<i>Washingtonia</i>	Washingtonia	5	2m muda
14	<i>Ptychosperma elegans</i>	Palmeira Elegans	10	2m muda
15	<i>Carpentaria acuminata</i>	Carpentaria	17	2m muda
Arbustos				
16	<i>Codiaeum variegatum</i>	Cróton	16	0,50m muda
17	<i>Cycas revoluta</i>	Cyca	17	0,50m muda
18	<i>Philodendron undulatum</i>	Filodendro undulato	14	0,50m muda
19	<i>Philodendron bipinnatifidum</i>	Guaimbé	250	0,50m muda
20	<i>Heliconia portocorum</i>	Heliconia papagaio	190	0,50m muda
21	<i>Pennisetum setaceum</i>	Capim-de-texas	577	0,50m muda
22	<i>Dianella tasmanica</i>	Dianella	486	0,50m muda
23	<i>Alcantarea imperialis</i>	Bromélia-imperial	29	0,50m muda
24	<i>Aechmea blanchetiana</i>	Bromelia Porto Seguro	290	0,50m muda
25	<i>Cordyline fruticosa</i>	Cordyline rosa	200	0,50m muda
Feráceas				
26	<i>Synagonium podophyllum</i>	Singônio	43.31	0,10m m2
27	<i>Iresine herbstii</i>	Irezine	59,1	0,10m m2
28	<i>Lantana camara</i>	Mini-cambará-vermelho	29,77	0,10m m2
29	<i>Lantana camara</i>	Mini-cambará-amarelo	39,77	0,10m m2
30	<i>Kyrtasia gangetica</i>	Ajaitasia Variegada	35,57	0,10m m2
31	<i>Aithernantera fœida ruby</i>	Alternanthera-ruby	73,58	0,10m m2
32	<i>Arachis repens</i>	Grama amendoim	138,93	0,10m m2
33	<i>Axonopus compressus</i>	Grama-São-Carlos	2.412,59	leivas m2

PREFEITURA

CAU

DECLARO ESTAR CIENTE:
- QUE A APROVAÇÃO DESTES PROJETOS, NÃO SIGNIFICA O RECONHECIMENTO DO DIREITO DE PROPRIEDADE DO TERRENO;
- QUE O HABITE-SE SERÁ FORNECIDO PARA:
1) PROJETOS EXECUTADOS SEM MODIFICAÇÕES;
2) REDE DE ÁGUAS PLUVIAIS NÃO LIGADAS A REDES DE ESGOTOS E VÍCI-VERSA;
3) PLANTIO DE 01 (UMA) ÁRVORE PARA CADA 12m (DOZE METROS) DE PASSARELA;
4) QUE DEVERÁ SER MANTIDA PARA FISCALIZAÇÃO NA OBRA UMA VIA DESTES DOCUMENTOS E O RESPECTIVO ALVARÁ DE LICENÇA.

KARAIBA
CONSULTORIA E PROJETOS

PROJETO DE REVITALIZAÇÃO DA PRAÇA DO CRISTO DE NOVA PONTE - MG

PROPRIETÁRIO: PREFEITURA MUNICIPAL DE NOVA PONTE

ENDEREÇO: AVENIDA GOV. VALADARES - SÃO FRANCISCO - NOVA PONTE-MG

ASSINATURAS:

PREFEITURA MUNICIPAL DE NOVA PONTE
CNPJ: 18.159.905/0001-74

ALAN BRUNO DE MOURA MACEDO
CAU: A 241918-1

ÁREA (m²):

ÁREA DE REVITALIZAÇÃO: 8.069,04m²

CONTÉM:
PROJETO DE PAISAGISMO, QUADRO

ESCALAS INDICADAS:
DATA: Dezembro/2025
DESENHO: ABAP

FOLHA:
2 / 2