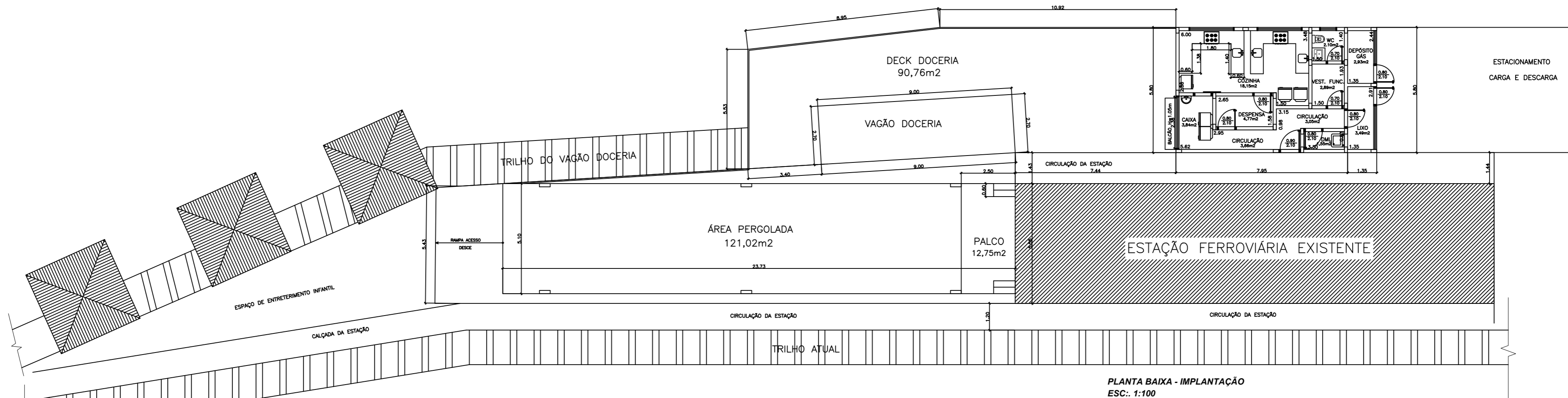
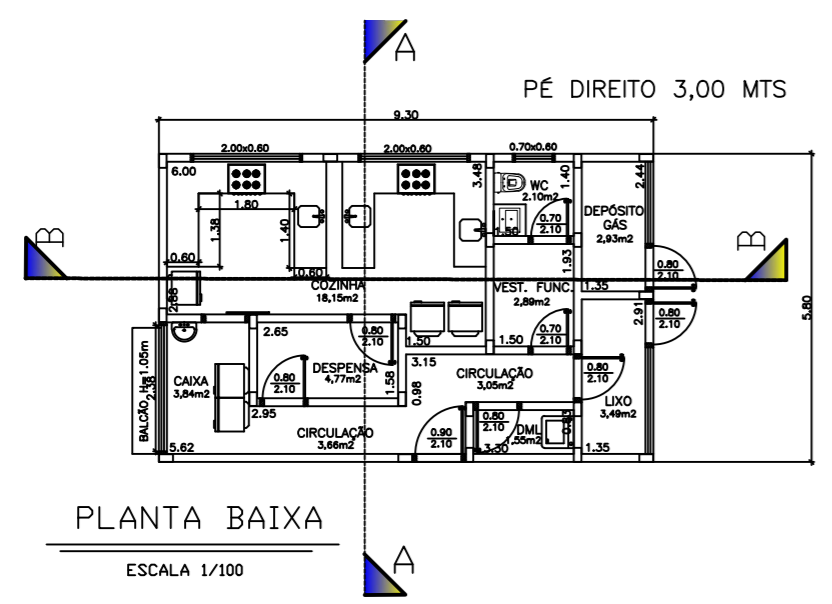


RIO VERDE

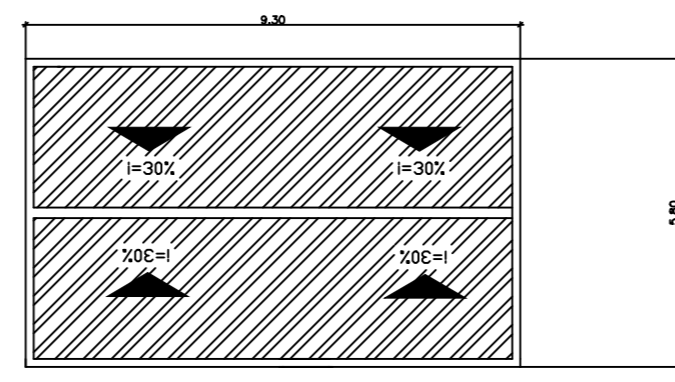


PLANTA DE SITUAÇÃO  
ESCALA 1/100

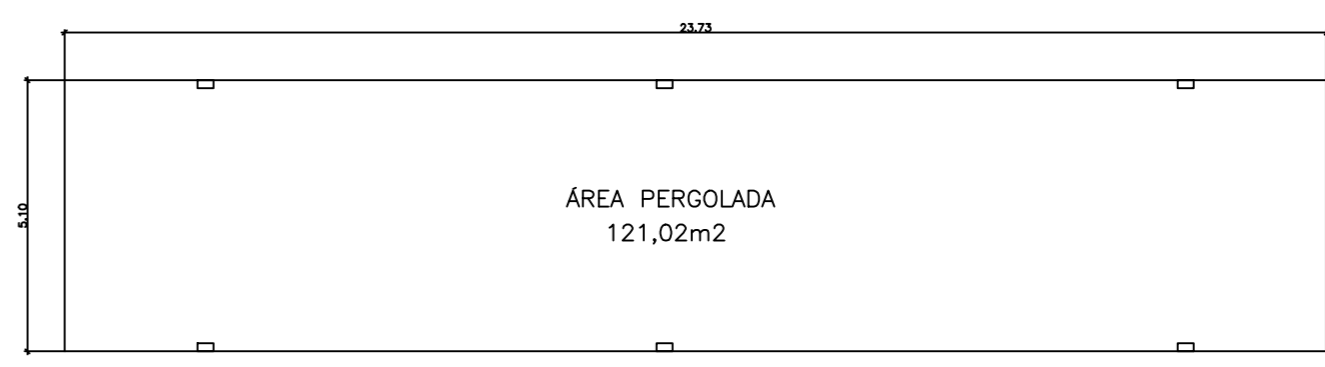
PLANTA BAIXA - IMPLANTAÇÃO  
ESC.: 1:100



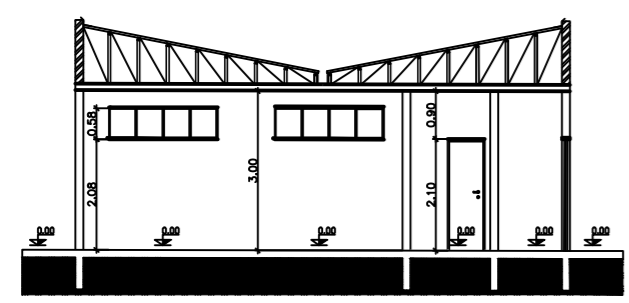
PLANTA BAIXA  
ESCALA 1/100



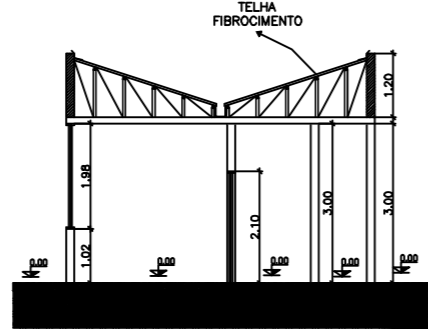
PLANTA COBERTURA  
ESCALA 1/100



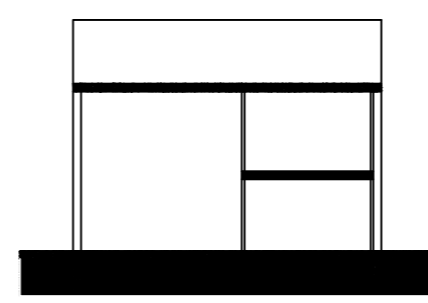
PLANTA BAIXA AREA PERGOLADA  
ESCALA 1/100



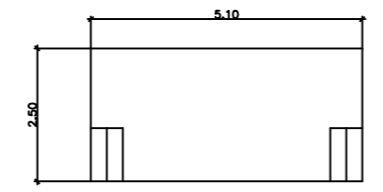
CORTE BB  
ESCALA 1/100



CORTE AA  
ESCALA 1/100



FACHADA  
ESCALA 1/100



PLANTA BAIXA PALCO  
ESCALA 1/100



**PREFEITURA MUNICIPAL DE SOLEDADE DE MINAS**  
 CEP.: 37478-000 - CNPJ: 18188235/0001-14  
 TEL.: (35) 3333-1100 - FAX.: (35)3333-1101

Lúcio Antônio Alves Prefeito Municipal CPF: 662.197.016-15	PROPRIETÁRIO PREFEITURA MUNICIPAL DE SOLEDADE DE MINAS-MG	FOLHA ÚNICA
	ENDEREÇO: RUA PROFª ROSINA MAGALHÃES FERREIRA, 134 CENTRO - SOLEDADE DE MINAS - MG	DATA ABRIL/2025
	PROJETO ARQUITETÔNICO - ESPAÇO SESC LUIZ MENDES MACIEL	Escala INDICADA
João Pedro B M Lemos Engenheiro Civil CREA- MG: 253495 / D	RUA MANOEL GUIMARÃES; Nº: 16;BAIRRO CENTRO; SOLEDADE DE MINAS- MG	Desenho João Pedro