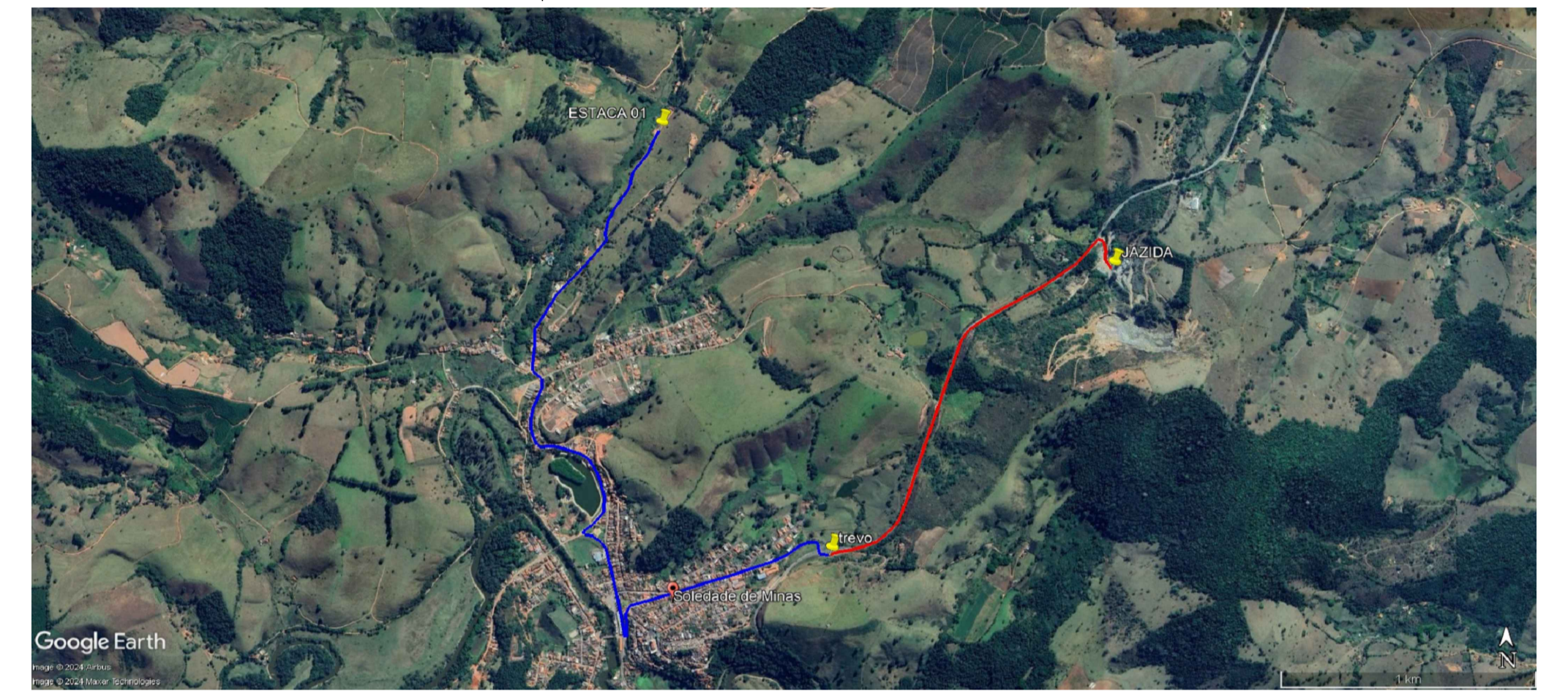


PLANTA DE PAVIMENTAÇÃO – VILA ÁGUA ESPALHADA – BAIRRO ÁGUA ESPALHADA
 1:50
 MEDIDAS EM METROS

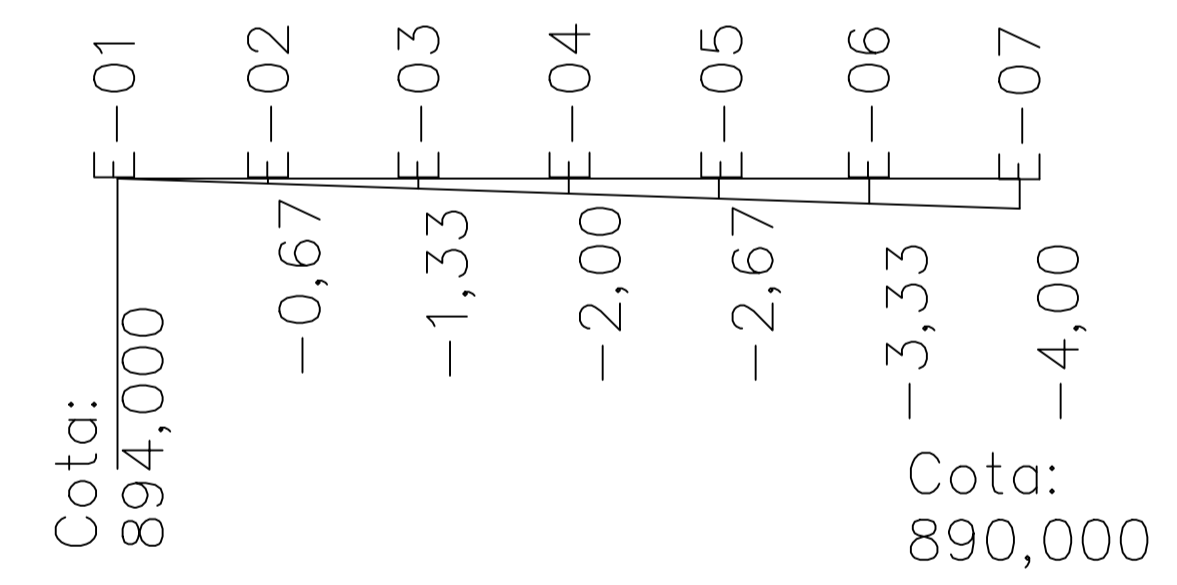


LOCALIZAÇÃO VIA SATÉLITE SEM ESCALA

COORDENADAS GEOGRÁFICAS	
PONTO INICIAL (E01)	Lat: 7562497.36 m S / Long: 495498.13 m E
PONTO FINAL (E08 + 10,00)	Lat: 7562595.89 m S / Long: 495568.97 m E



TRANSPORTE PÓ DE PEDRA DA JAZIDA ATÉ A ESTACA 01 SEM ESCALA



PERFIL LONGITUDINAL
 Estrada Vicinal Acesso ao Bairro Água Espalhada
 Soledade de Minas – MG
 ESCALA 1:100 – UNIDADE: m

NOTAS :

1. COLOCAR TRAVAMENTO NA PISTA EM TODAS ESTAS ESTACAS
2. FAZER DRENAGEM DE ÁGUAS PLUVIAIS COM SAÍDA LATERAL, APROVEIANDO CORTES EXISTENTES NESTES TRECHOS DE PAVIMENTAÇÃO.
3. DRENAGEM = TUBO CONCRETO SIMPLES PS-1 Ø400MM / BOCA DE LOBO.
4. OBSERVAÇÃO: POR SE TRATAR DE ESTRADA RURAL NÃO SERÁ NECESSÁRIO ACESSO PNE.
5. POR SE TRATAR DE ESTRADAS RURAIS O LEITO CARROÇÁVEL DO SEGUINTE TRECHO POSSUI LARGURA MÁXIMA DE 5,00M, SENDO 4,00M DE PAVIMENTO INTERTRAVADO, 0,30M DE SARJETAS DE CADA LADO DA PISTA E 0,20M DE MEIO FIO DE CADA LADO DA PISTA. NÃO HAVENDO A POSSIBILIDADE DE AMPLIAÇÃO DA PISTA, SENDO ASSIM FOI ESTIPULADO BAIAS PARA O ESCAPE DE VEÍCULOS EM PONTOS ESTRATÉGICOS PARA QUE SE POSSA TRAFEGAR VEÍCULOS EM AMBOS OS SENTIDOS.
6. COLOCAR PLACAS DE SINALIZAÇÃO VERTICAL NOS PONTOS DESCRITOS NO PROJETO DE PAVIMENTAÇÃO.

LEGENDA	
	CAIXA DE DRENAGEM
	CAIXA DE DRENAGEM COM DISSIPADOR
	SENTIDO DO TRÁFEGO
	SENTIDO DO ESCOAMENTO SUPERFICIAL DA SARJETA
	BAIAS DE EMERGÊNCIA PARA O ESCAPE DE VEÍCULOS
	ELEMENTO DE TRANSIÇÃO TRECHO NÃO PAVIMENTADO
	FAIXA DE DOMÍNIO PÚBLICO

PREFEITURA MUNICIPAL DE SOLEDADE DE MINAS CEP.: 37478-000 - CNPJ: 18188235/0001-14 TEL.: (35) 3333-1100 - FAX.: (35)3333-1101		
PROPRIETÁRIO PREFEITURA MUNICIPAL DE SOLEDADE DE MINAS-MG ENDEREÇO: RUA PROFª ROSINA MAGALHÃES FERREIRA, 134 CENTRO - SOLEDADE DE MINAS - MG	DATA FEVEREIRO/2026	FOLHA ÚNICA
	PROJETO DE PAVIMENTAÇÃO	Escala INDICADA
João Pedro B M Lemos Engenheiro Civil CREA- MG: 253495 / D	ESTRADA VICINAL ACESSO A VILA ÁGUA ESPALHADA BAIRRO ÁGUA ESPALHADA SOLEDADE DE MINAS- MG	Desenho João Pedro