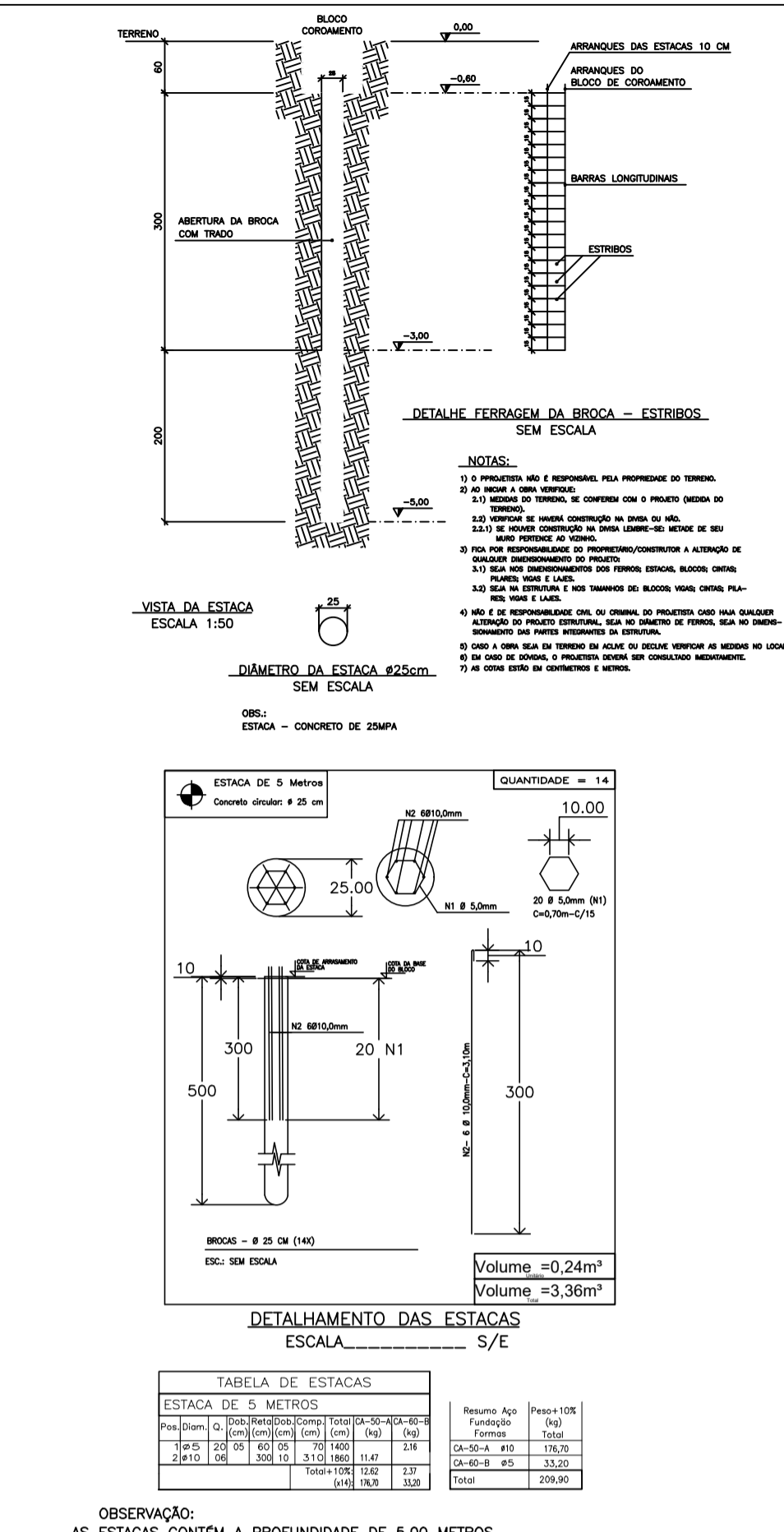


Elemento	Pos.	Diam.	Q.	Dob.	Ret.	Dob.	Comp.	Total	CA-50	CA-60
		(cm)		(cm)	(cm)	(cm)	(cm)	(kg)	(kg)	(kg)
VB. 15X25 (P1 - P2)	1	Ø10	2	255	255	510	3,1			
	2	Ø10	2	245	245	490	3,0			
	3	Ø10	2	255	255	510	3,1			
	4	Ø5	7	56	56	56	392			0,6
Total+10%: 16,1 0,7										
VB. 15X25 (P7 - P8)	5	Ø10	2	263	263	526	3,2			
	6	Ø10	2	253	253	506	3,1			
	7	Ø10	2	263	263	526	3,2			
	8	Ø5	7	56	56	56	392			0,6
Total+10%: 16,5 0,7										
VB. 15X25 (P8 - P9)	9	Ø10	2	478	478	956	5,0			
	10	Ø10	2	463	463	926	4,7			
	11	Ø10	2	478	478	956	5,0			
	12	Ø5	20	56	56	56	1120			1,8
Total+10%: 19,3 2,0										
VB. 15X25 (P7 - P1)	13	Ø10	2	488	488	976	5,0			
	14	Ø10	2	448	448	896	4,5			
	15	Ø10	2	488	488	976	5,0			
	16	Ø5	23	56	56	56	1288			2,0
Total+10%: 19,3 2,2										
VB. 15X25 (P6 - P4)	17	Ø10	2	225	225	450	2,8			
	18	Ø10	2	215	215	430	2,8			
	19	Ø10	2	225	225	450	2,8			
	20	Ø5	5	56	56	56	280			0,4
Total+10%: 9,0 0,4										
VB. 15X25 (P8 - P9)	21	Ø10	2	230	230	460	2,8			
	22	Ø10	2	220	220	440	2,7			
	23	Ø10	2	230	230	460	2,8			
	24	Ø5	10	56	56	56	560			0,9
Total+10%: 9,1 1,0										
VB. 15X25 (P6 - P4)	25	Ø10	2	230	230	460	2,8			
	26	Ø10	2	220	220	440	2,7			
	27	Ø10	2	230	230	460	2,8			
	28	Ø5	10	56	56	56	560			0,9
Total+10%: 9,1 1,0										
VB. 15X25 (P2 - P3)	29	Ø10	2	263	263	526	3,2			
	30	Ø10	2	253	253	506	3,1			
	31	Ø10	2	263	263	526	3,2			
	32	Ø5	7	56	56	56	392			0,6
Total+10%: 10,5 0,7										
VB. 15X25 (P3 - P5)	33	Ø10	2	230	230	460	2,8			
	34	Ø10	2	220	220	440	2,7			
	35	Ø10	2	230	230	460	2,8			
	36	Ø5	10	56	56	56	560			0,9
Total+10%: 9,1 1,0										
VB. 15X25 (P3 - P4)	37	Ø10	2	225	225	450	2,8			
	38	Ø10	2	215	215	430	2,8			
	39	Ø10	2	225	225	450	2,8			
	40	Ø5	5	56	56	56	280			0,4
Total+10%: 9,0 0,4										
Obs: 0,0 10,1										
Ø10: 115,0 5,0										
Total: 115,0 10,1										

Resumo Aço Têrreo

Detalhamento fundação	Comp. total (m)	Peso+10% (kg)	Total
CA-50	Ø10	823,2	558
CA-60	Ø5	79,3	14
<b>Total</b>			<b>572</b>



DETALHAMENTO DAS ESTACAS

ESTACA DE 5 METROS

Quantidade = 4

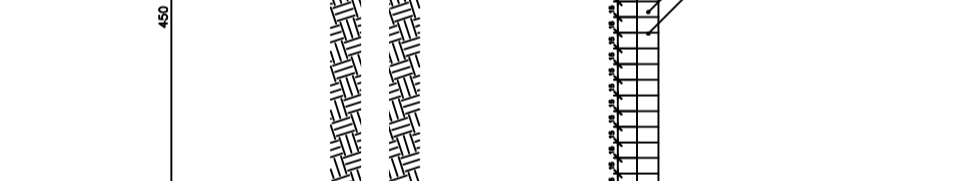
Volume = 0,24m³

Volume = 3,36m³

TABELA DE ESTACAS

ESTACA DE 5 METROS	Resumo Aço	Peso+10%	Total
CA-50 Ø10	823,2	558	558
CA-60 Ø5	79,3	14	14
<b>Total</b>			<b>572</b>

OBSERVAÇÃO: AS ESTACAS CONTEM A PROFUNDIDADE DE 5,00 METROS, SENDO 3,00 METROS DA MESMA ARMADA.



DETALHAMENTO DAS ESTACAS

ESTACA DE 6 METROS

Quantidade = 4

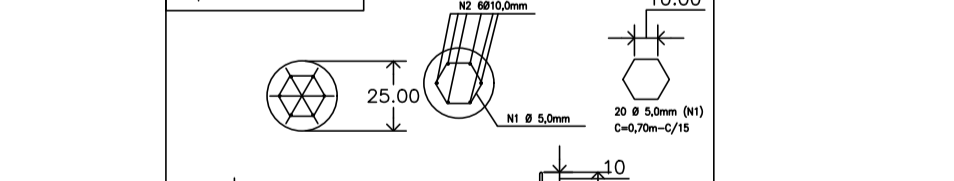
Volume = 0,29m³

Volume = 1,16m³

TABELA DE ESTACAS

ESTACA DE 6 METROS	Resumo Aço	Peso+10%	Total
CA-50 Ø10	823,2	558	558
CA-60 Ø5	79,3	14	14
<b>Total</b>			<b>572</b>

OBSERVAÇÃO: AS ESTACAS CONTEM A PROFUNDIDADE DE 6,00 METROS, SENDO 4,50METROS DA MESMA ARMADA.



DETALHAMENTO DAS ESTACAS

ESTACA DE 6 METROS

Quantidade = 4

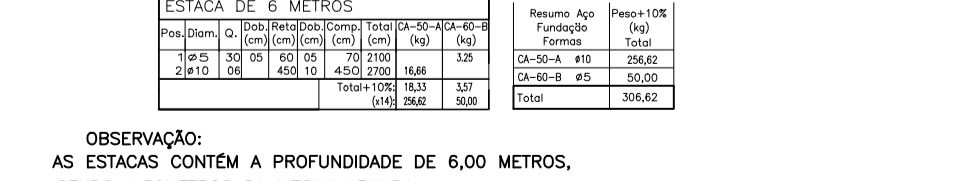
Volume = 0,29m³

Volume = 1,16m³

TABELA DE ESTACAS

ESTACA DE 6 METROS	Resumo Aço	Peso+10%	Total
CA-50 Ø10	823,2	558	558
CA-60 Ø5	79,3	14	14
<b>Total</b>			<b>572</b>

OBSERVAÇÃO: AS ESTACAS CONTEM A PROFUNDIDADE DE 6,00 METROS, SENDO 4,50METROS DA MESMA ARMADA.



DETALHAMENTO DAS ESTACAS

ESTACA DE 6 METROS

Quantidade = 4

Volume = 0,29m³

Volume = 1,16m³

OBSERVAÇÃO: AS ESTACAS CONTEM A PROFUNDIDADE DE 6,00 METROS, SENDO 4,50METROS DA MESMA ARMADA.

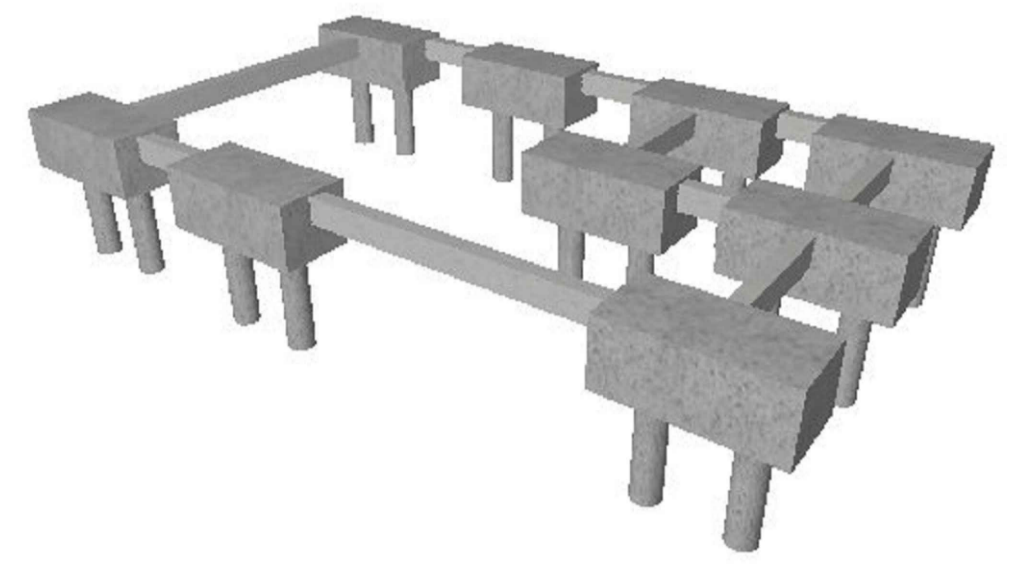


IMAGEM SOFTWARE – PERSPECTIVA 3D  
DETALHAMENTO DAS FUNDAÇÕES (BLOCOS DE COROAMENTO, ESTACAS E VIGAS BALDRAMES) – SEM ESCALA

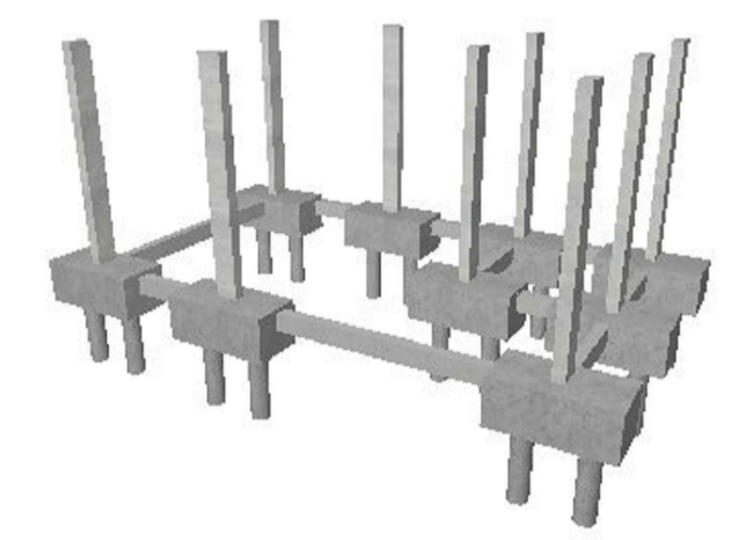


IMAGEM SOFTWARE – PERSPECTIVA 3D  
DETALHAMENTO DA SUPERESTRUTURA (PILARES) – SEM ESCALA

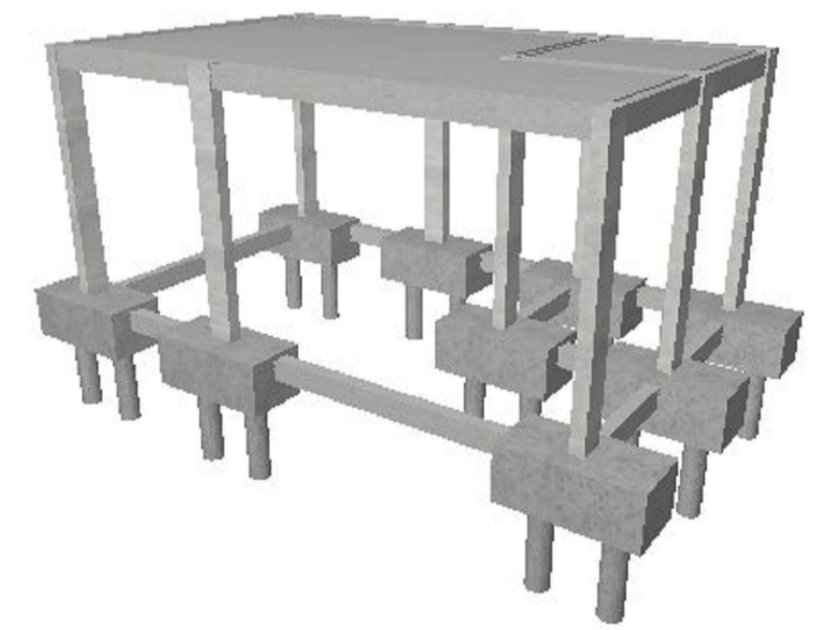
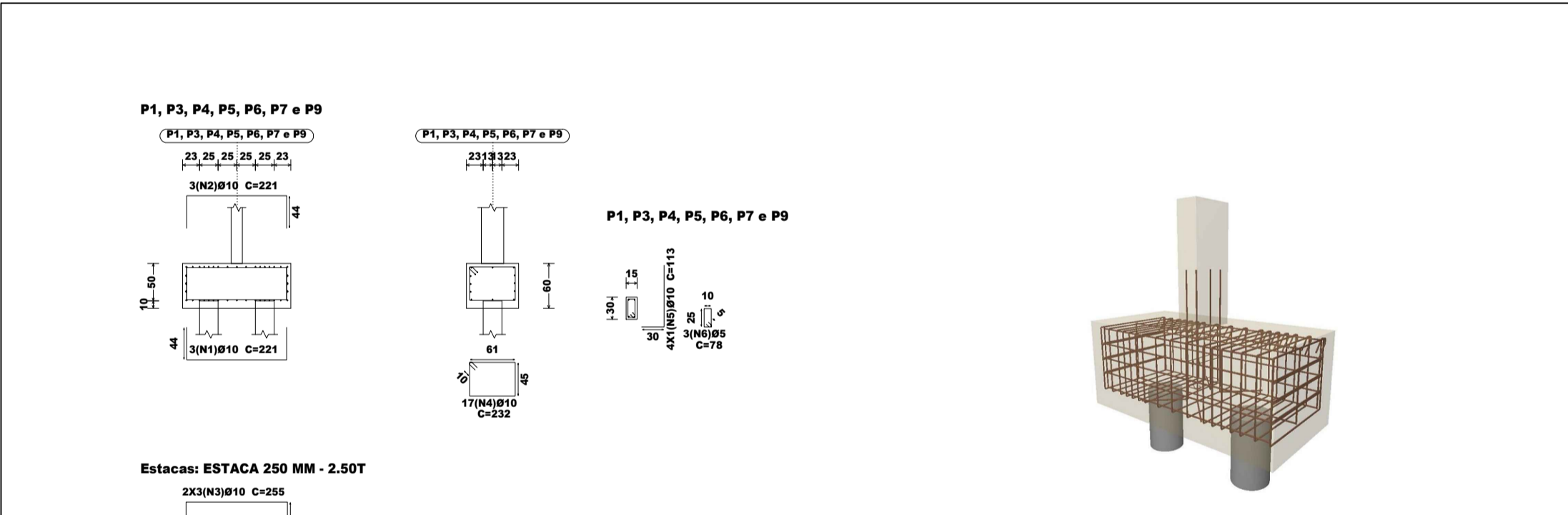


IMAGEM SOFTWARE – PERSPECTIVA 3D  
DETALHAMENTO DA SUPERESTRUTURA (PILARES, VIGAS E LAJES) – SEM ESCALA



Elemento	Pos.	Diam.	Q.	Dob.	Ret.	Dob.	Comp.	Total	CA-50	CA-60
		(cm)		(cm)	(cm)	(cm)	(cm)	(kg)	(kg)	(kg)
P1-P3, P4-P5, P6-P7 e P9	1	Ø10	3	44	133	44	221	863	4,1	
	2	Ø10	3	44	133	44	221	863	4,1	
	3	Ø10	6	305	305	305	1530	0,4		
	4	Ø10	17	332	332	332	3944	24,3		
P2 e P8	5	Ø10	4	30	83	30	113	462	2,8	
	6	Ø5	3	78	78	78	234			0,4
	7	Ø10	3	44	133	44	221	863	4,1	
	8	Ø10	3	44	133	44	221	863	4,1	
P1, P3, P4, P5, P6, P7 e P9	9	Ø10	6	305	305	305	1530	0,4		
	10	Ø10	17	332	332	332	3944	24,3		
	11	Ø10	4	30	83	30	113	462	2,8	
	12	Ø5	3	78	78	78	234			0,4
Total+10%: 48,2 0,4										
Ø5: 0,0 3,6										
Ø10: 442,8 0,0										
Total: 442,8 3,6										

Resumo Aço Têrreo

Detalhamento fundação	Comp. total (m)	Peso+10% (kg)	Total
CA-50	Ø10	823,2	558
CA-60	Ø5	79,3	14
<b>Total</b>			<b>572</b>

Quadro de estacas

Referência	Dimensões (cm)	Altura (cm)	Armadura	Armadura esp. X	Armadura perfurada
P1, P3, P4, P5, P6, P7, P9	140 x 70	50	200	200	200
P2 e P8	140 x 70	50	200	200	200

QUADRO DE ELEMENTOS DE FUNDAÇÃO

Referência	Dimensões (cm)	Altura (cm)	Armadura	Armadura esp. X	Armadura perfurada
P1, P3, P4, P5, P6, P7, P9	140 x 70	50	200	200	200
P2 e P8	140 x 70	50	200	200	200

PERSPECTIVA 3D – BLOCOS COROAMENTO  
ESTACAS 250MM – 2,50T  
ESCALA \_\_\_\_\_ S/E



PERSPECTIVA 3D – BLOCOS COROAMENTO  
ESTACAS 250MM – 3,60T  
ESCALA \_\_\_\_\_ S/E

DETALHAMENTO DOS BLOCOS COROAMENTO  
ESCALA \_\_\_\_\_ 1:50

DETALHAMENTO DOS BLOCOS COROAMENTO  
ESCALA \_\_\_\_\_ 1:50

DETALHAMENTO DOS BLOCOS COROAMENTO  
ESCALA \_\_\_\_\_ 1:50

PREFEITURA MUNICIPAL DE SOLEDADE DE MINAS  
CEP: 37478-000 - CNPJ: 01.8188235/0001-14  
TEL: (35) 3333-1100 - FAX: (35)3333-1101

PROPRIETÁRIO PREFEITURA MUNICIPAL SOLEDADE DE MINAS - MG	FOLHA 2/2
ENDEREÇO: Rua Prof. Rosina Magalhães Ferreira, 134 CENTRO - SOLEDADE DE MINAS - MG	Data: JAN/2025
Responsável Técnico	Escala Indicada
CONSTRUÇÃO QUIOSQUE NO PARQUE MUNICIPAL SOLEDADE DE MINAS - MG	
Detalhamento ESTRUTURAL - COZINHA	Desenho João Pedro 992710696