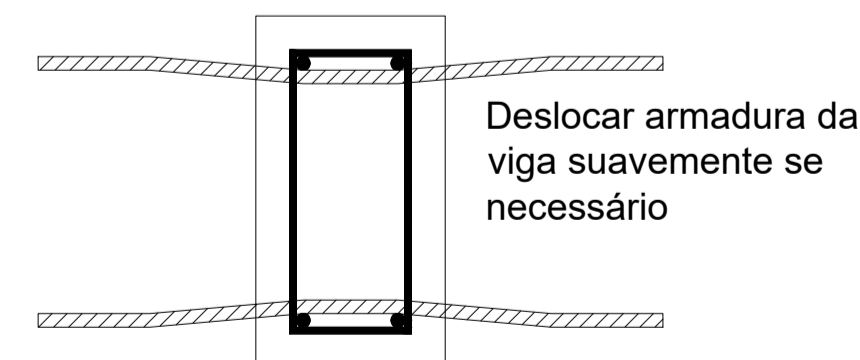


Detalhe de encontro viga-pilar



Resumo Aço Pilares	Comp. total (m)	Peso+10% (kg)	Total
CA-50 Ø12.5	152.6	162	162
CA-60 Ø5	137.8	24	24
Total			186

Planta: Cobertura
 Concreto: C25, em geral
 Aço das barras: CA-50 e CA-60
 Aço dos estribos: CA-50 e CA-60

Elemento	Pos.	Diam.	Q.	Esquema (cm)	Comp. (cm)	Total (cm)	CA-50 (kg)	CA-60 (kg)	
P6	1	Ø12.5	4	377	395	1580	15.2		
	2	Ø12.5	2	375	400	800	7.7		
	3	Ø5	27	17	69	1863	2.9		
	4	Ø5	27	21	21	567	0.9		
	5	Ø12.5	6	130	140	840	8.1		
Total+10%							34.1	4.2	
P3=P4	1	Ø12.5	6	378	378	2268	21.8		
	2	Ø5	32	69	69	2208	3.5		
	3	Ø5	32	21	21	672	1.1		
	4	Ø12.5	6	80	90	540	5.2		
Total+10%							29.7	5.1	
							(x2):	59.4	10.2
P1=P2=P5	1	Ø12.5	4	377	395	1580	15.2		
	2	Ø5	27	21	69	1863	2.9		
	3	Ø12.5	4	130	140	560	5.4		
Total+10%							22.7	3.2	
							(x3):	68.1	9.6
							Ø5:	0.0	24.0
							Ø12.5:	161.6	0.0
							Total:	161.6	24.0

DESCRIÇÃO DA OBRA AMPLIAÇÃO FARMÁCIA DE MINAS	
ENDEREÇO DA OBRA: RUA BENEDITO VALDARES, Nº 254-354 CENTRO - DOM VIÇOSO - CEP: 37.474.000	
PROPRIETÁRIO PREFEITURA MUNICIPAL DE DOM VIÇOSO CNPJ: 18.188.268/0001-64	
AUTOR DO PROJETO: THANUS EDUARDO NOGUEIRA E SILVA CREA MG: 401901 MG	DATA NOV/2025
PROJETO ESTRUTURAL DA AMPLIAÇÃO PILARES	PRANCHA 02/03